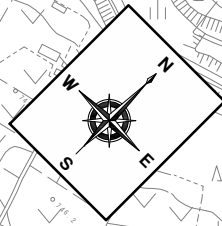


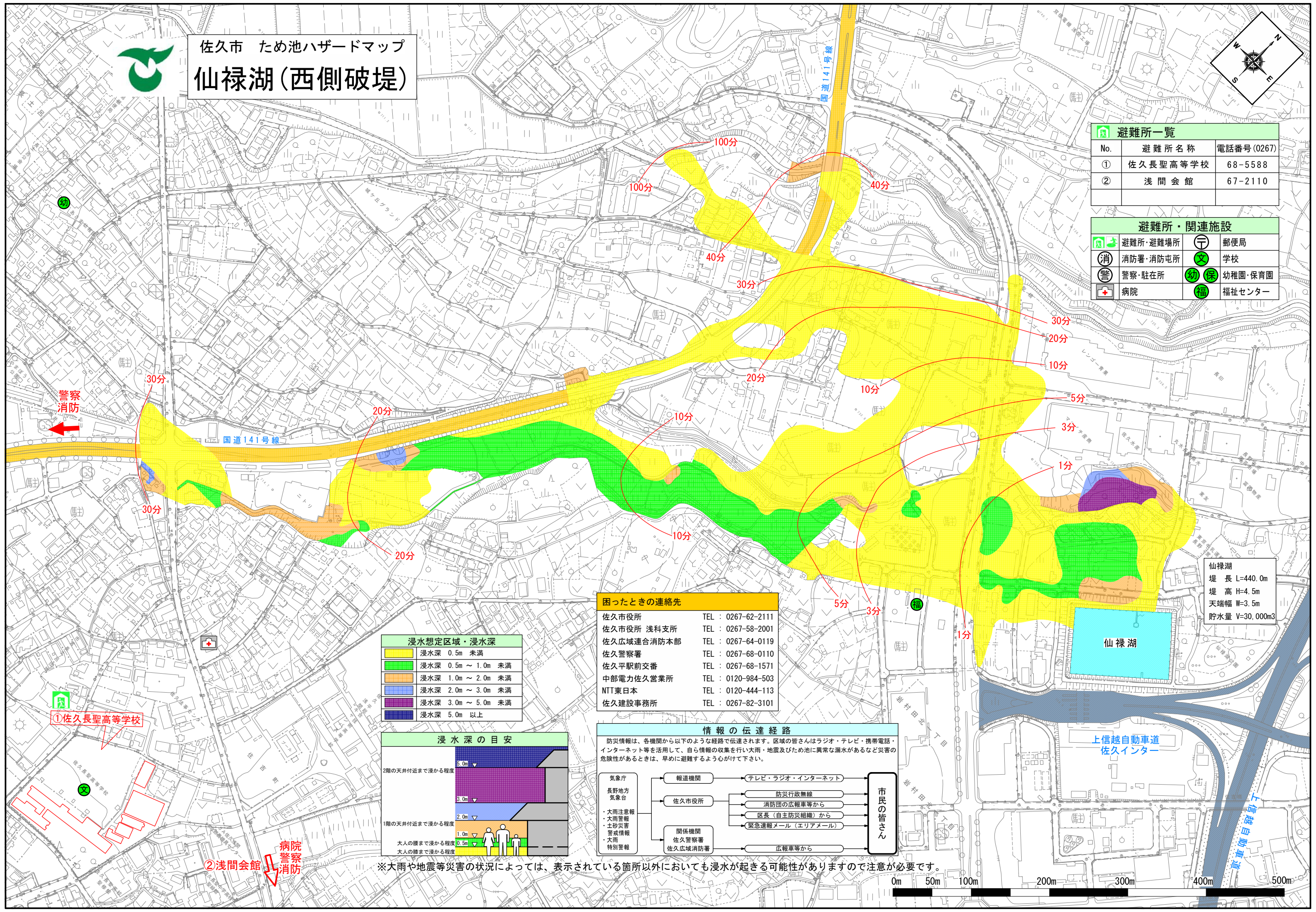


佐久市 ため池ハザードマップ 仙祿湖(西側破堤)



避難所一覧		
No.	避難所名称	電話番号(0267)
①	佐久長聖高等学校	68-5588
②	浅間会館	67-2110

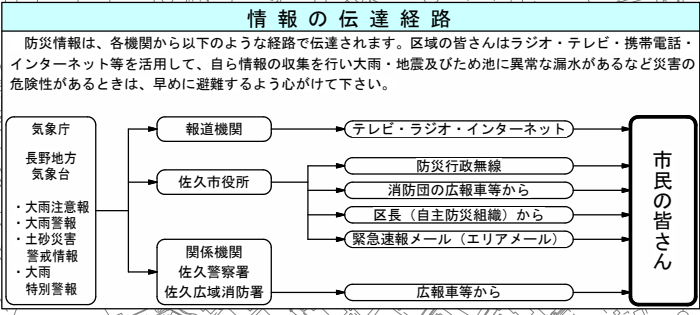
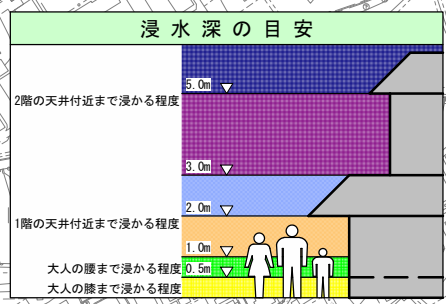
避難所・関連施設			
	避難所・避難場所		郵便局
	消防署・消防屯所		学校
	警察・駐在所		幼稚園・保育園
	病院		福祉センター



仙祿湖
堤長 L=440.0m
堤高 H=4.5m
天端幅 W=3.5m
貯水量 V=30,000m³

困ったときの連絡先	
佐久市役所	TEL : 0267-62-2111
佐久市役所 浅科支所	TEL : 0267-58-2001
佐久広域連合消防本部	TEL : 0267-64-0119
佐久警察署	TEL : 0267-68-0110
佐久平駅前交番	TEL : 0267-68-1571
中部電力佐久営業所	TEL : 0120-984-503
NIT東日本	TEL : 0120-444-113
佐久建設事務所	TEL : 0267-82-3101

浸水想定区域・浸水深	
	浸水深 0.5m 未満
	浸水深 0.5m ~ 1.0m 未満
	浸水深 1.0m ~ 2.0m 未満
	浸水深 2.0m ~ 3.0m 未満
	浸水深 3.0m ~ 5.0m 未満
	浸水深 5.0m 以上



※大雨や地震等災害の状況によっては、表示されている箇所以外においても浸水が起きる可能性がありますので注意が必要です。

