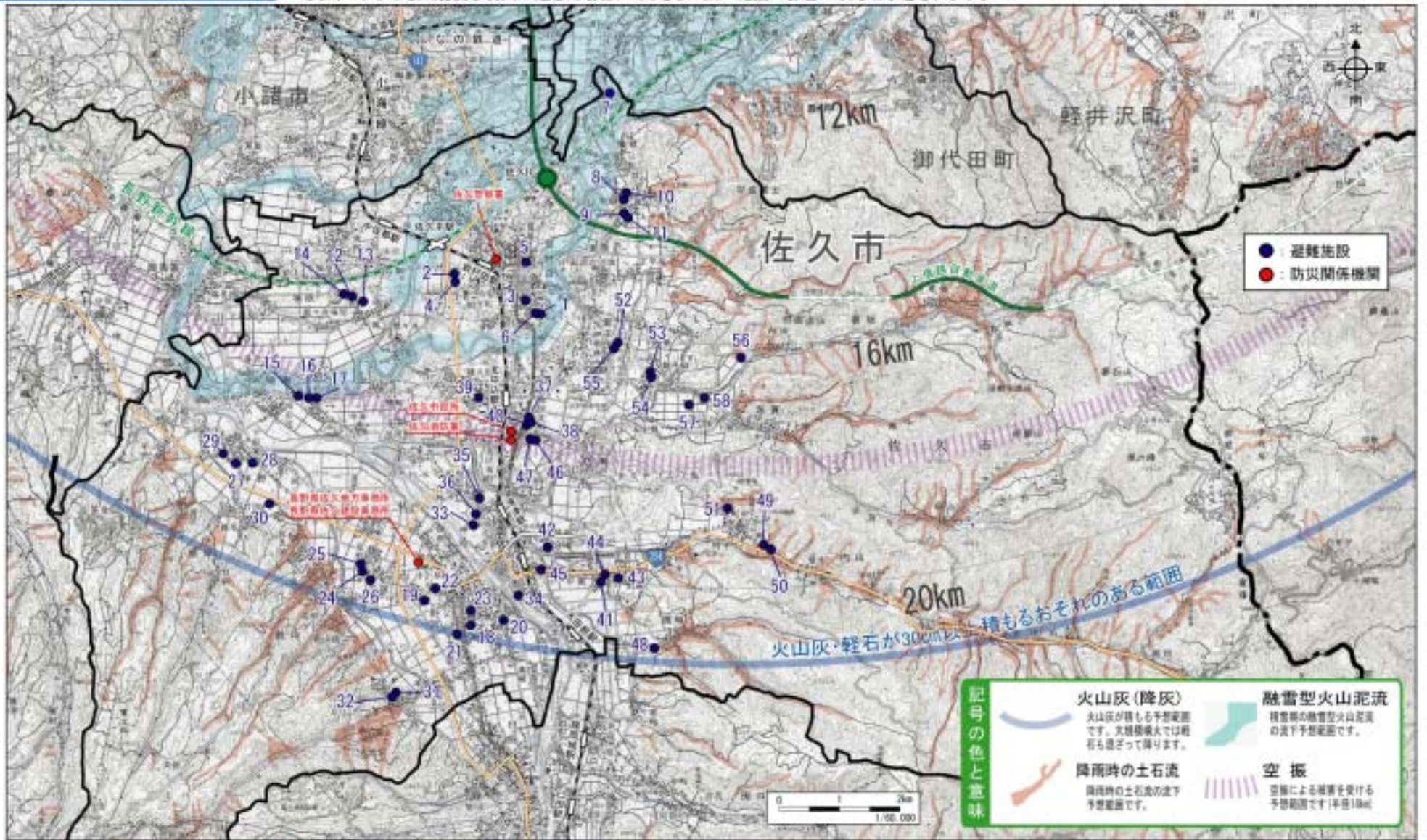


避難施設

避難の際には、市役所からの指示に従って行動してください。避難が必要になった時には、広報車などにより市役所から噴火の被害を受けにくい避難施設が指定されます。

下に示した噴火の影響範囲は、天明の噴火と同規模の噴火が発生したときの予想範囲です。なお、これよりも大規模な噴火が起きた場合には、さらに広い範囲に影響が及ぶと予想されます。

避難に関する問い合わせ先
佐久市役所 電話 0267-62-2111



地区別の避難施設一覧

地区	施設名	所在地	電話	地区	施設名	所在地	電話
新井町	1 新井町小学校	大字新井町2641-2	67-3208	中込	36 新井町対策委員会	大字新井町200-1	-
	2 浅間中学校	大字新井町1381	67-2415		37 大沢保育園	大字大沢700-1	62-1120
	3 新井町保育園	大字新井町3150	67-2281		38 大沢地区社会体育館	大字大沢700-1	62-6041
	4 浅間体育センター	大字新井町1340-3	66-7408		39 中込小学校	大字中込401	62-6065
	5 浅間会館	大字新井町543	67-2118		40 中込第一保育園	中込3-24-5	62-6044
	6 新井町児童館	大字新井町2357-1	67-6033		41 中込第二保育園	大字中込1700	62-6432
	7 新井町対策委員会	大字新井町1231	-		42 中込児童館	大字中込404-1	62-1234
平塚	8 平塚小学校	大字上平塚538	67-3258	平塚	43 佐久市総合体育館	大字中込2048	62-2020
	9 平塚保育園	大字上平塚247-1	67-2084		44 佐久市武道館	大字中込2041	62-2020
	10 平塚児童館	大字上平塚533-1	67-2030		45 佐久市青少年体育館	大字中込3084-1	67-3791
	11 上平塚同和対策委員会	大字上平塚733-1	-		46 佐久市健康センター	大字中込2047	64-6551
	12 中込小学校	大字中込306	67-3418		47 佐久市立山小学校	大字中込5325-1	62-6350
	13 中込保育園	大字中込707-1	67-3418		48 中込中学校	大字中込2448	62-6125
	14 中込児童館	大字中込315-1	65-8265		49 平塚保育園	大字平塚5038	62-6122
	15 高瀬小学校	大字高瀬1200	67-2409		50 佐久市立山児童館	大字平塚5332-2	63-9900
	16 高瀬保育園	大字高瀬1271	67-2155		51 中込会館	大字平塚1687	62-6064
	17 高瀬児童館	大字高瀬1218-1	66-8113		52 佐久市立山児童館	大字平塚1177-2	62-6061
野沢	18 野沢小学校	大字野沢472-2	62-0108	53 野沢保育園	大字野沢1201-1	63-1492	
	19 野沢中学校	大字野沢318-1	62-0260	54 野沢同和対策委員会	大字野沢2024-3	-	
	20 野沢児童館	大字野沢370-24	63-8682	55 内山保育園	大字内山10208-1	62-2840	
	21 野沢会館	大字野沢1183	62-0118	56 内山地区社会体育館	大字内山10201	62-6482	
	22 野沢体育センター	大字野沢206-1	63-7889	57 内山同和対策委員会	大字内山10809-1	-	
	23 野沢同和対策委員会	大字野沢130-1	-	58 野沢中学校	大字野沢1396	67-2392	
	24 野沢小学校	大字野沢273	62-0384	59 野沢保育園	大字野沢1800-2	67-2271	
新井	25 新井保育園	大字新井300-2	62-1254	60 野沢児童館	大字野沢1800-2	67-2271	
	26 新井児童館	大字新井203-3	62-3268	61 野沢同和対策委員会	大字野沢1382-1	67-2892	
	27 野沢小学校	大字野沢1725	62-0384	62 野沢同和対策委員会	大字野沢1113	-	
野野	28 野野保育園	大字野野1474-2	63-0241	63 野沢小学校	大字野野5128	66-6429	
	29 野野児童館	大字野野1802-1	63-0725	64 野野会館	大字野野0008-1	67-2540	

防災関係機関連絡先

関係機関名	電話
市役所	佐久市役所 0267-62-2111
消防	佐久消防署-佐久市消防団 0267-62-0119
警察	佐久警察署 0267-60-0110
火山観測	気象庁 軽井沢観測所 0267-45-1304 東京大学 浅間火山観測所 0267-45-7551
ライフライン	佐久水道企業団 0267-62-1250 中部電力(株) 佐久営業所 0267-62-1141 NTT東日本(株) 長野支店(災害対策室) 026-225-4361 小諸ガス管理事務所 佐久支所 0267-60-3252
その他	長野県 佐久地方事務所 0267-63-3111 (代表) 長野県 佐久建設事務所 0279-22-4177 (代表) 国土交通省 利根川水系砂防事務所 0279-22-4177 (代表) 日本道路公団 東京管理局 八王子管区局 0426-91-1175 日本道路公団 佐久管理事務所 0267-60-8861 JR東日本 中込駅 0267-62-0002 JR東日本 佐久早駅 0267-60-8162 財団法人 砂防・地すべり技術センター 03-5276-3272

普段から災害に備えて

浅間山ではどのような噴火災害が考えられるのかこの「浅間山火山防災マップ」で知っておきましょう。

普段から非常持ち出し品を備えておきましょう。

家族みんなで避難場所を確認しておきましょう。

地震に備えて家具の固定や壁の補強をしておきましょう。

もし噴火がはじまったら?

気象庁が発する「火山情報」に注意しましょう。

市長から避難勧告などの指示があった場合には従いましょう。

即時火山情報で、その後のニュースや市役所の情報に注意しましょう。

緊急火山情報で、いつでも避難できる準備をしましょう。

テレビやラジオ、市役所の広報などから正しい情報入手し、デマやうわさ話にまどわされないようにしましょう。

避難する場合は...

- あわてず落ち着いて行動する。
- 戸締り、電気、ガスの元栓を確認する。
- 貴重品を忘れずに持つ。
- 市街地では車を使わず歩いて避難する。
- お年寄り、赤ちゃん、身障者の不自由な人、外国人などの避難を助けてあげよう。



災害用伝言ダイヤル(171)

避難時の安全情報の確認には、NTTの「災害用伝言ダイヤル」が便利です。

「同音文字」で「171」にかける。自動アナウンスにしたがって簡単に「災害用伝言ダイヤル」に接続することができます。

避難のときの持ち出し品

- 噴火が長引くと、避難先で何日も暮らすことも考えられます。大切なものはすぐに持ち出せるよう、心がけておきましょう。
- 特に火山噴火の時に必要となるもの**
- ヘルメット(防災ずきん) → 噴石や落下物から頭を守る。
 - マスク → 細かい火山灰を吸い込むのを防ぐ。
 - ゴーグル → 細かい火山灰から目を守る。
- 主な持ち出し品リスト**
- 必要なものにしるしをつけて、普段から備えておきましょう。
- 着替え、下着類
 - 洗面用具、衛生用品
 - 手ぶくろ・軍手
 - かさ、カップ
 - リュックサック
 - 毛布・タオル
 - 非常食、嗜好品
 - 懐中電灯と電池
 - 携帯ラジオ、テレビ、電池
 - 常備薬、救急箱
 - 現金、小銭
 - シート、ビニール袋
 - ガムテープ(粘着テープ)
 - (腕)時計
 - 通帳、カード、印鑑、証券など
 - 健康保険証
 - 携帯電話(充電器など)
 - ライター
 - ちり紙、ティッシュペーパー
 - ほ乳ビン、ミルク、おむつ、母子手帳(赤ちゃんがいる場合)
 - お年寄り用常備薬など(お年寄りがいる場合)
 - その他個人的な貴重品
 - 位置や大切なアルバム、子供のメカ、パソコンの重要なデータ、仕事の許可証など