


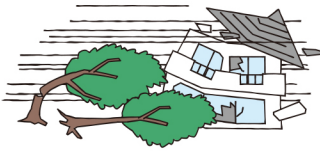


# 風の強さと吹き方 (平均風速：m/秒)

The Strength and Flow of the Wind

风的强度与速度

ความแรงของลมและทิศทางของลม

やや強い風	強い風	非常に強い風	猛烈な風
			
10m/秒以上～15m/秒未満	15m/秒以上～20m/秒未満	20m/秒以上～30m/秒未満	30m/秒以上～
風に向かって歩きにくくなります。 傘がさせません。	風に向かって歩けません。 転倒する人もいます。 ビニールハウスが壊れ始めます。	しっかりと身体を確保しないと転倒します。 風で飛ばされた物で窓ガラスが割れます。 鋼製シャッターが壊れ始めます。	立ってられません。 野外での行動は危険です。 樹木が根こそぎ倒れ始めます。 屋根が飛ばされたり、木造住宅の全壊が始まります。

# 台風のおおよその勢力を示す目安として、下表のように風速(10分間平均)をもとに台風の「大きさ」と「強さ」を表現します。

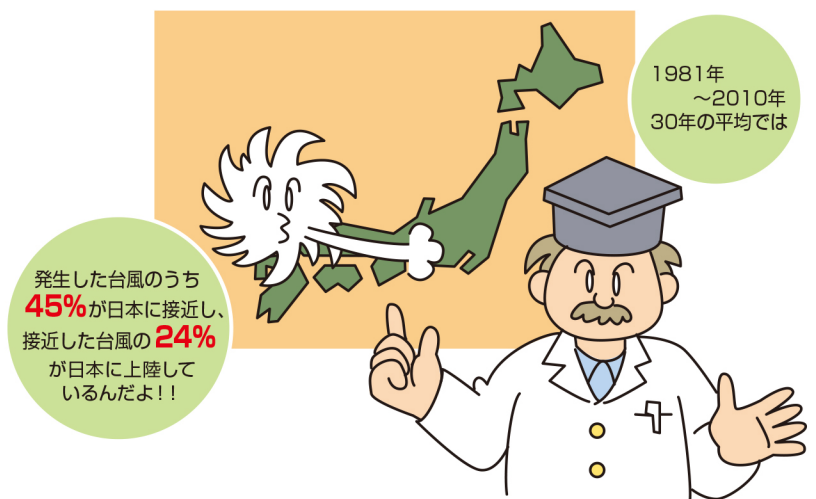
The Size and Strength of a Typhoon

台风的大小和强度

ความแรงของลมพายุและความรุนแรงของพายุ

大きさは、「強風域(風速15m/秒以上の強い風が吹いているか、地形の影響などがない場合に吹く可能性のある範囲)」の半径で、強さは「最大風速」で区分されています。

さらに、強風域の内側で風速25m/秒以上の風が吹いているか、地形の影響がない場合に吹く可能性のある範囲を暴風域と呼んでいます。



## 【台風の大きさ】

階級	風速15m/秒以上の半径
大型 (大きい)	500km以上800km未満
超大型 (非常に大きい)	800km以上

## 【台風の強さ】

階級	中心付近の最大風速
強い	秒速33m以上44m未満
非常に強い	秒速44m以上54m未満
猛烈な	秒速54m以上