

# 第4回東会館施設整備検討委員会資料

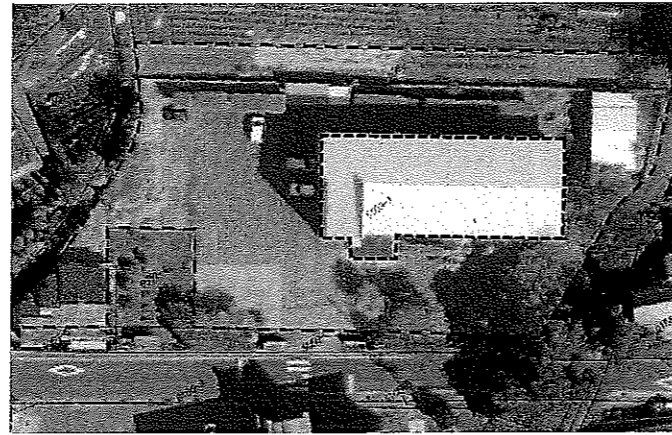
令和元年11月12日

佐久市中央公民館

# 東会館整備事業の概要

## 1 東会館の概要

開館年度 S52年4月(42年経過)  
 敷地面積 2,571 m<sup>2</sup>  
 延べ床面積 677 m<sup>2</sup>  
 構造 RC(鉄筋コンクリート)2階建て  
 その他 指定緊急避難場所  
 駐車可能台数40台



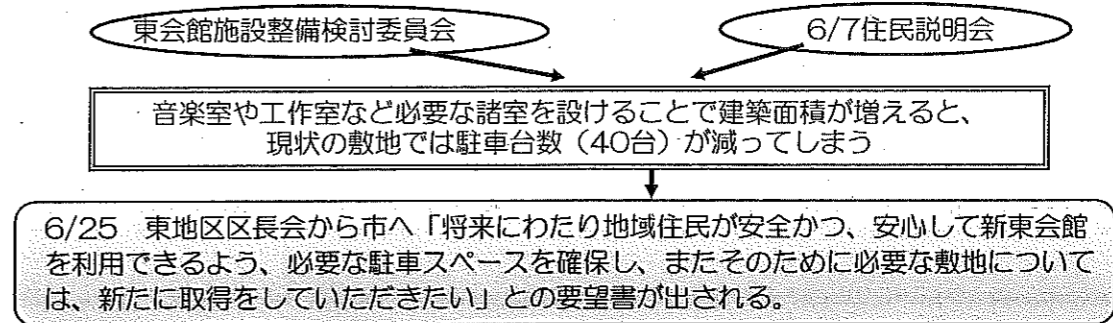
【東会館の利用実績】

年度	件数	人数
H28	728 件	9,461 人
H29	606 件	7,740 人
H30	532 件	6,727 人

## 2 東会館整備の基本方針

- 1 人や地域の絆を強化するため、「コミュニティの拠点」として役割が果たせる施設
- 2 様々な立場の人々が学びや交流をとおり、「地域づくり」がすすめられるよう、幅広い世代の学習ニーズやユニバーサルデザインに配慮した施設
- 3 民間団体(JA等)との共同により、多様な学びの機会が提供できる施設
- 4 災害時に避難場所としての機能を有する施設

## 3 敷地拡張の要望



## 4 東会館の現況及び施設整備方針(案)

諸室	名称	現況	計画(案)
	大会議室	248 m <sup>2</sup> ○	
	中会議室	50 m <sup>2</sup> ○	大会議室間仕切り対応
	小会議室	50 m <sup>2</sup> —	
	図書室兼学習室	— m <sup>2</sup> ○	小会議室兼
	和室	33 m <sup>2</sup> ○	
	料理講習室	16 m <sup>2</sup> ○	
	食育室	— m <sup>2</sup> ○	小会議室兼
	工作室	— m <sup>2</sup> ○	
	音楽室	— m <sup>2</sup> ○	小会議室兼
	図書室兼資料室	45 m <sup>2</sup> —	
	事務室・出張所	32 m <sup>2</sup> ○	
	廊下・トイレ・倉庫	203 m <sup>2</sup> ○	
	延べ床面積	677 m <sup>2</sup>	1,000 m <sup>2</sup>

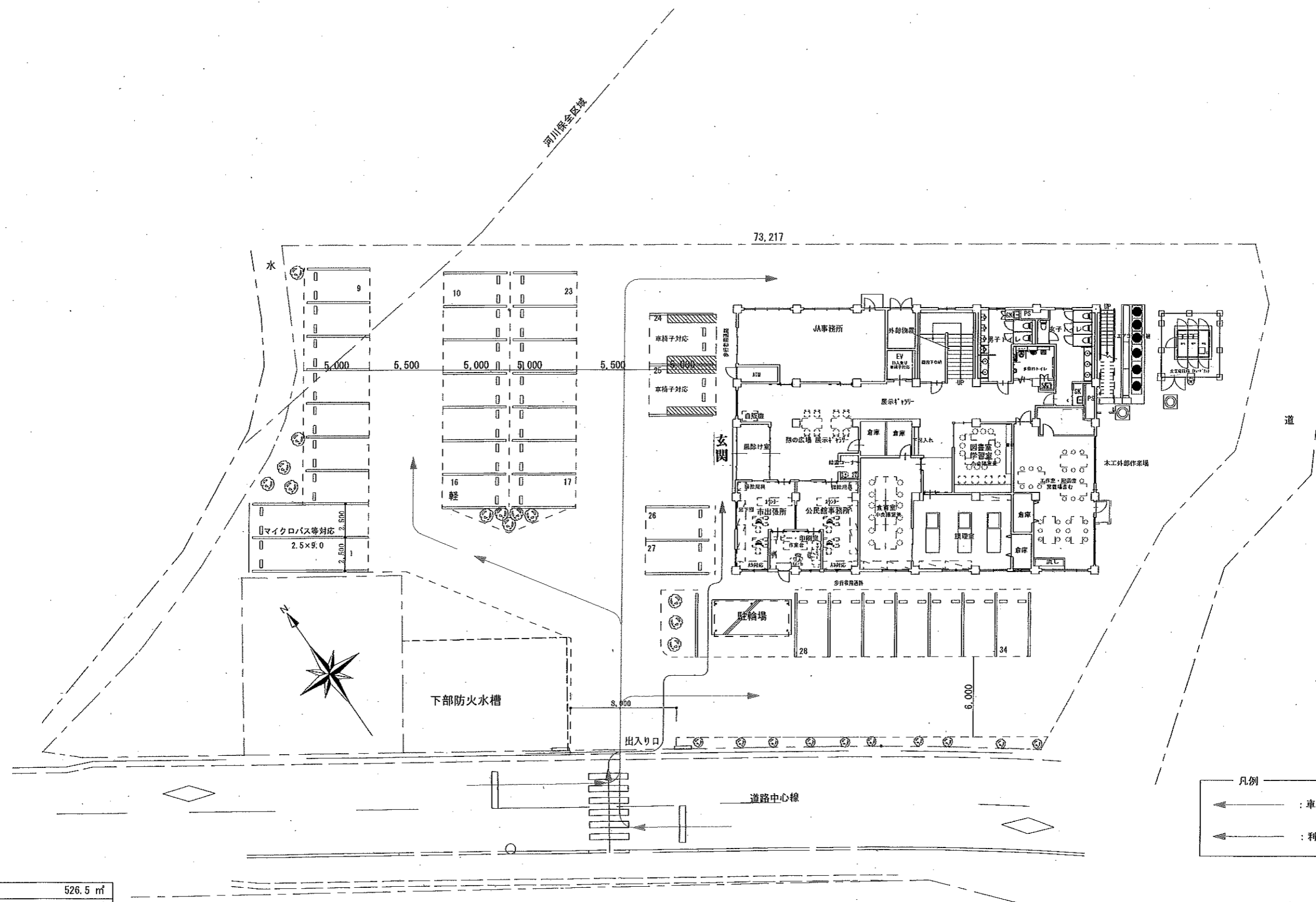
概要	事項	現況	計画(案)
	敷地面積	2,571.47 m <sup>2</sup>	拡張を計画
	建築面積	361 m <sup>2</sup>	約530 m <sup>2</sup>
	構造	RC2階建て	2階建て
	駐車台数	40 台	50~55台程度
	避難場所機能	指定緊急避難場所	同左

○は設置を見込んでいる諸室

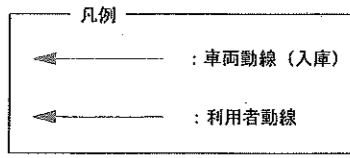
JAとの複合化により、JA事務所分約60m<sup>2</sup>は別途

## 5 東会館改築スケジュール

	2018年(平成30年)度				2019年(平成31年・令和元年度)				2020年(令和2年度)				2021年(令和3年度)				
	4~6月	7~9月	10~12月	1~3月	4~6月	7~9月	10~12月	1~3月	4~6月	7~9月	10~12月	1~3月	4~6月	7~9月	10~12月	1~3月	
測量調査					→												
地質調査						→											
改築工事基本設計					→												
アスベスト調査					→												
解体工事設計						→											
改築工事実施設計							→										
引越し								→									
解体工事									→								
改築工事											→						
引越し																→	
開館																→	
会議・意見募集・周知			第1回★	第2回★	第3回★		第4回★	第5回★									
地元・利用者説明会			地元・利用者アンケート			★		★									
パブリックコメント								★									

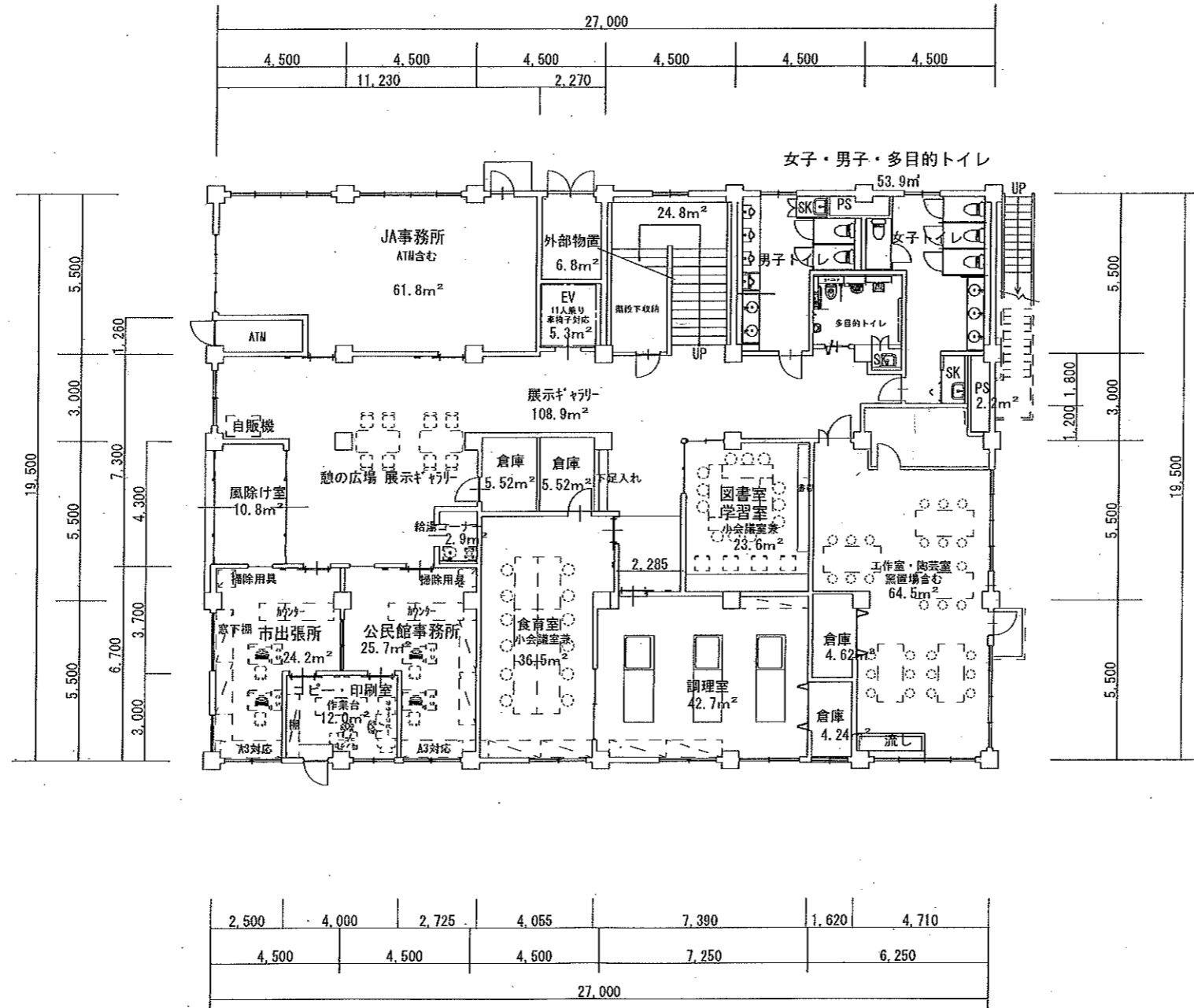


1階床面積	526.5 m <sup>2</sup>
2階床面積	526.5 m <sup>2</sup>
延べ床面積	1053.0 m <sup>2</sup>
敷地面積	2,572.03m <sup>2</sup>
駐車台数	34台

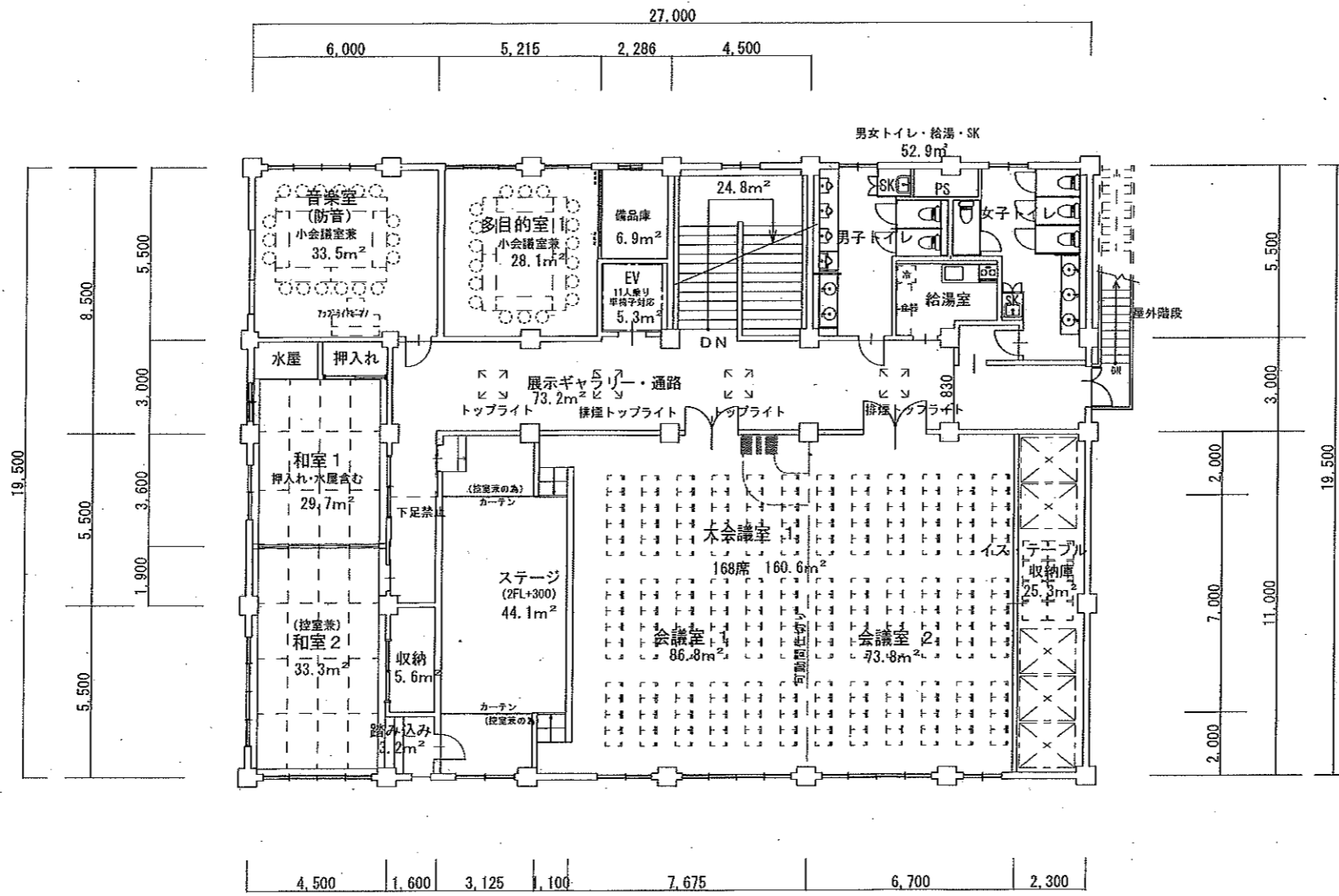


配置検討【fig.2】タイプ  
配置図

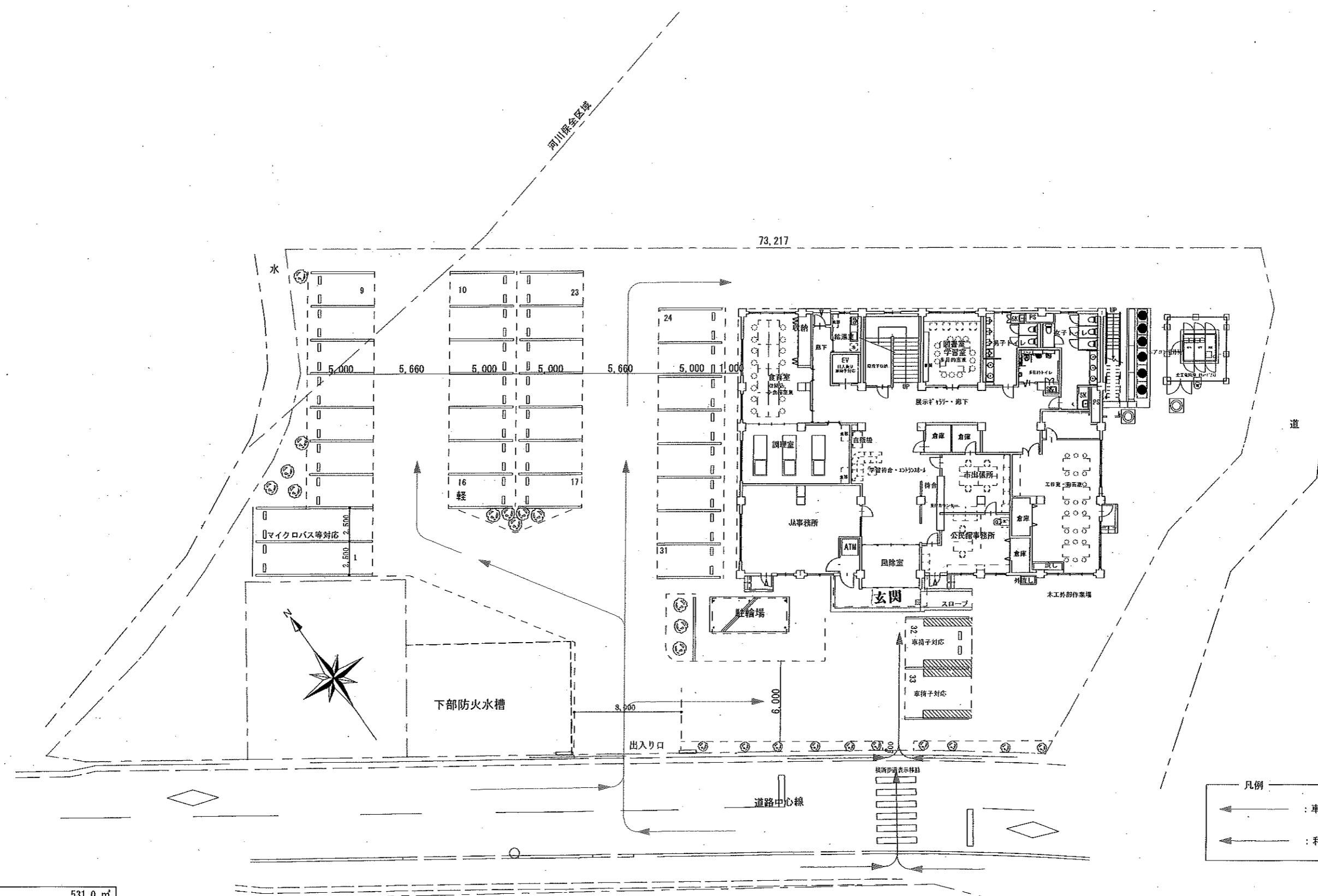
製 図 承 認	(有)市川測量設計1級建築士事務所			工 事 名 称	令和元年度 佐久市東会館改修工事	縮 尺	1/300
	長野県知事登録(佐久)D第19141号 長野県 佐久市 猿久保 890-12-204 Tel 0267(68)5262 Fax 0267(68)5263 管理建築士 1級建築士 第22212号 小 山 恵 司			図 面 名 称	配置図	図 面 番 号	計画検討図 C-4



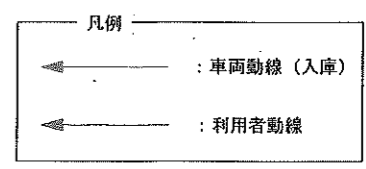
製図	承認	(有)市川測量設計1級建築士事務所 長野県知事登録(佐久)D第19141号 長野県佐久市猿久保890-12-204 Tel 0267(68)5262 Fax 0267(68)5263 管理建築士1級建築士第222112号 小山 恵 司	工事名称	令和元年度 佐久市東会館改修工事	縮尺	1/200
			図面名称	1階平面図	図面番号	計画検討図 C-4



製 図 承 認	(有)市川測量設計1級建築士事務所 長野県知事登録(佐久)D第19141号 長野県 佐久市 猿久保 890-12-204 Tel 0267 (68) 5262 Fax 0267 (68) 5263 管理建築士 1級建築士 第222112号 小 山 恵 司	工 事 名 称	令和元年度 佐久市東会館改修工事	縮 尺	1/200
		図 面 名 称	2階平面図	図面番号	計画検討図 C-4

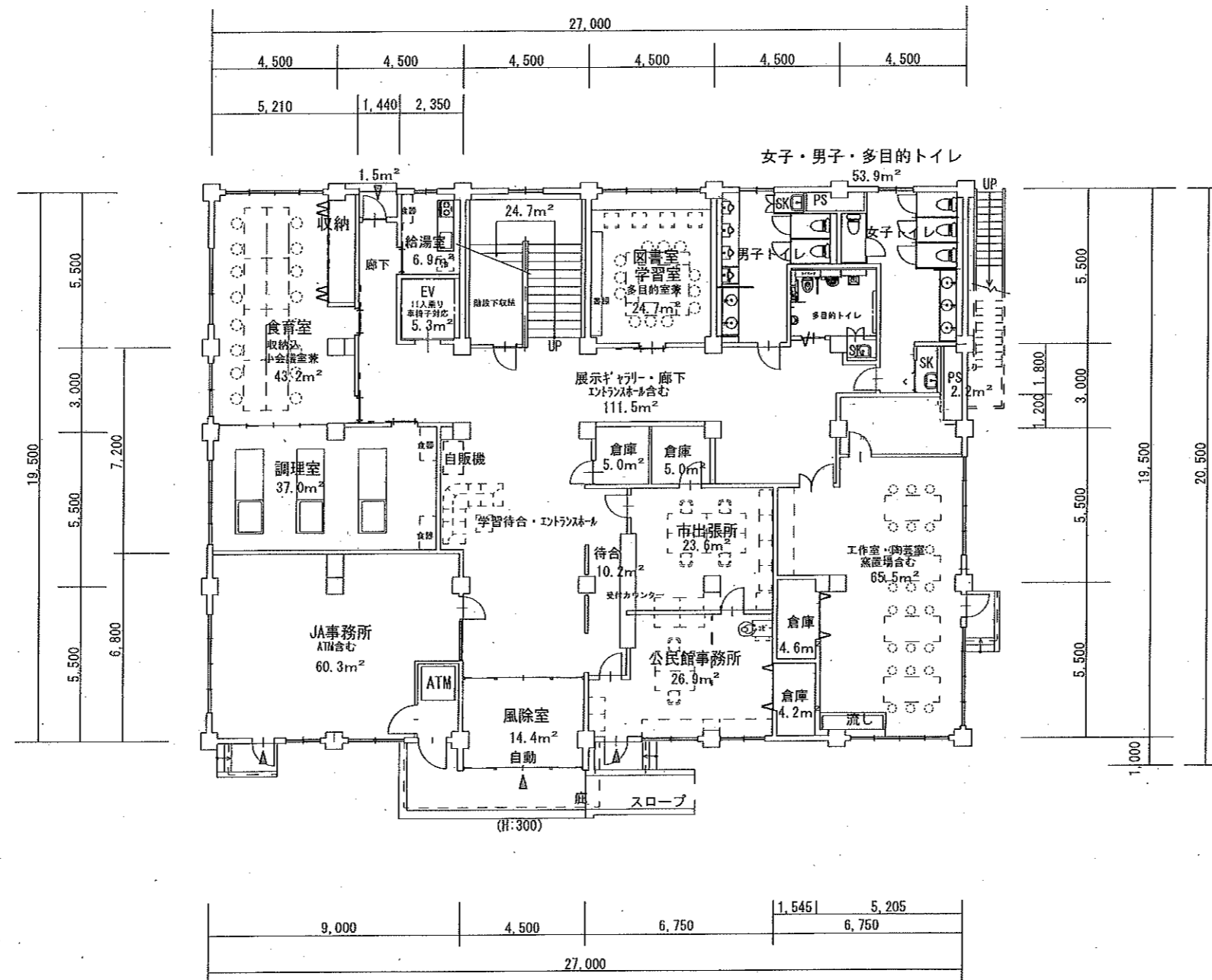


1階床面積	531.0 m <sup>2</sup>
2階床面積	526.5 m <sup>2</sup>
延べ床面積	1,057.5 m <sup>2</sup>
敷地面積	2,572.03m <sup>2</sup>
駐車場台数	33台

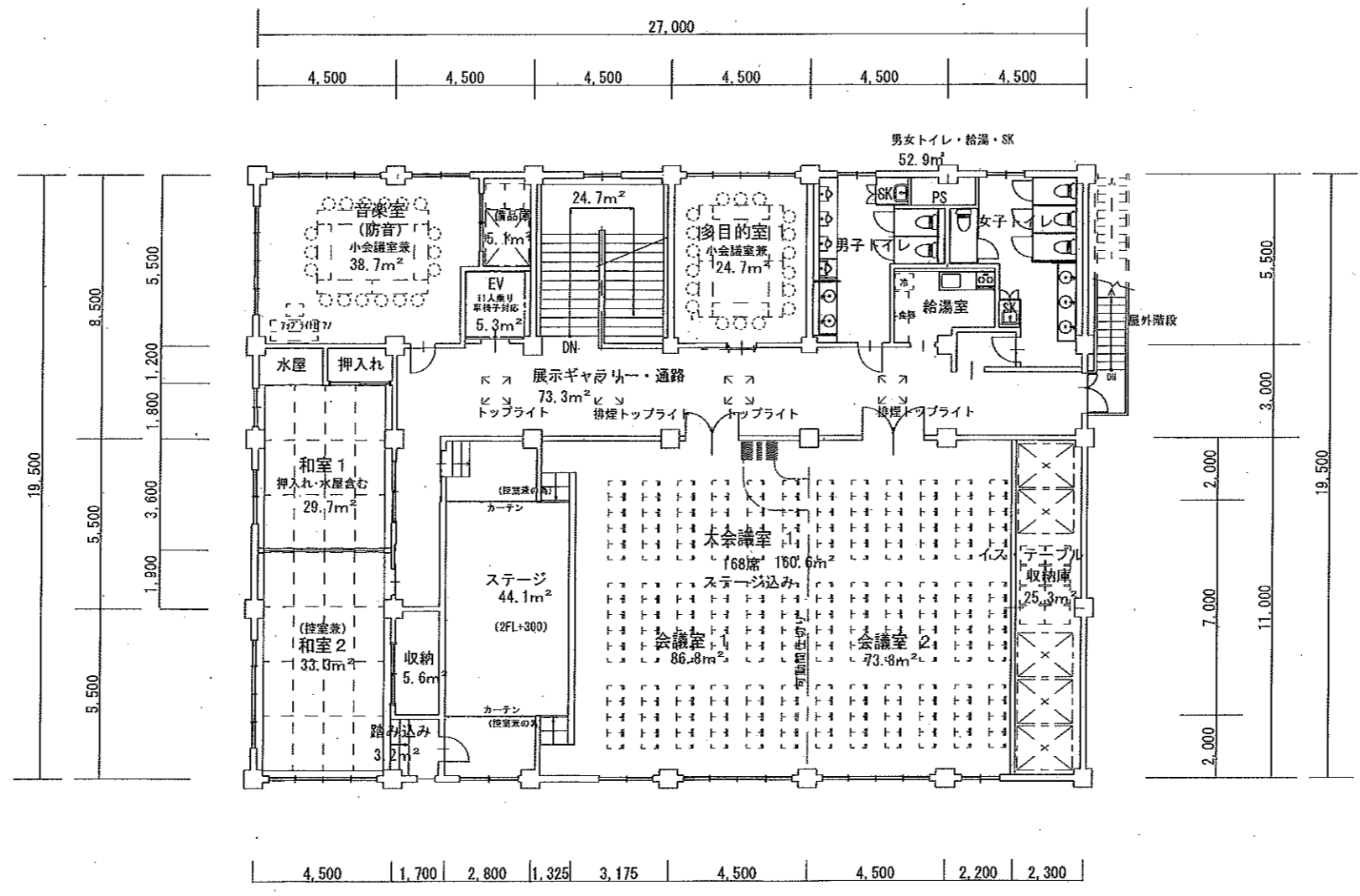


配置検討【fig.2】タイプ  
配置図

製図承認	(有)市川測量設計1級建築士事務所 長野県知事登録(佐久)D第10141号 長野県 佐久市 猿久保 890-12-204 Tel 0267(68)5262 Fax 0267(68)5263 管理建築士 1級建築士 第222112号 小山 恵 司	工事名称	令和元年度 佐久市東会館改修工事	縮尺	1/300
		図面名称	配置図	図面番号	計画検討図 C



製 図 承 認	(有)市川測量設計1級建築士事務所 長野県知事登録(佐久)D第19141号 長野県 佐久市 猿久保 890-12-204 Tel 0267(68)5262 Fax 0267(68)5263 管理建築士 1級建築士 第222112号 小 山 恵 司	工 事 名 称	令和元年度 佐久市東会館改修工事	縮 尺	1/200
		図 面 名 称	1階平面図	図面番号	計画検討図 C



製図承認	(有)市川測量設計1級建築士事務所 長野県知事登録(佐久)D第19141号 長野県佐久市猿久保 890-12-204 Tel 0267(68)5262 Fax 0267(68)5263 管理建築士 1級建築士 第222112号 小山 恵 司	工事名称	令和元年度 佐久市東会館改修工事	縮尺	1/200
		図面名称	2階平面図	図面番号	計画検討図 C