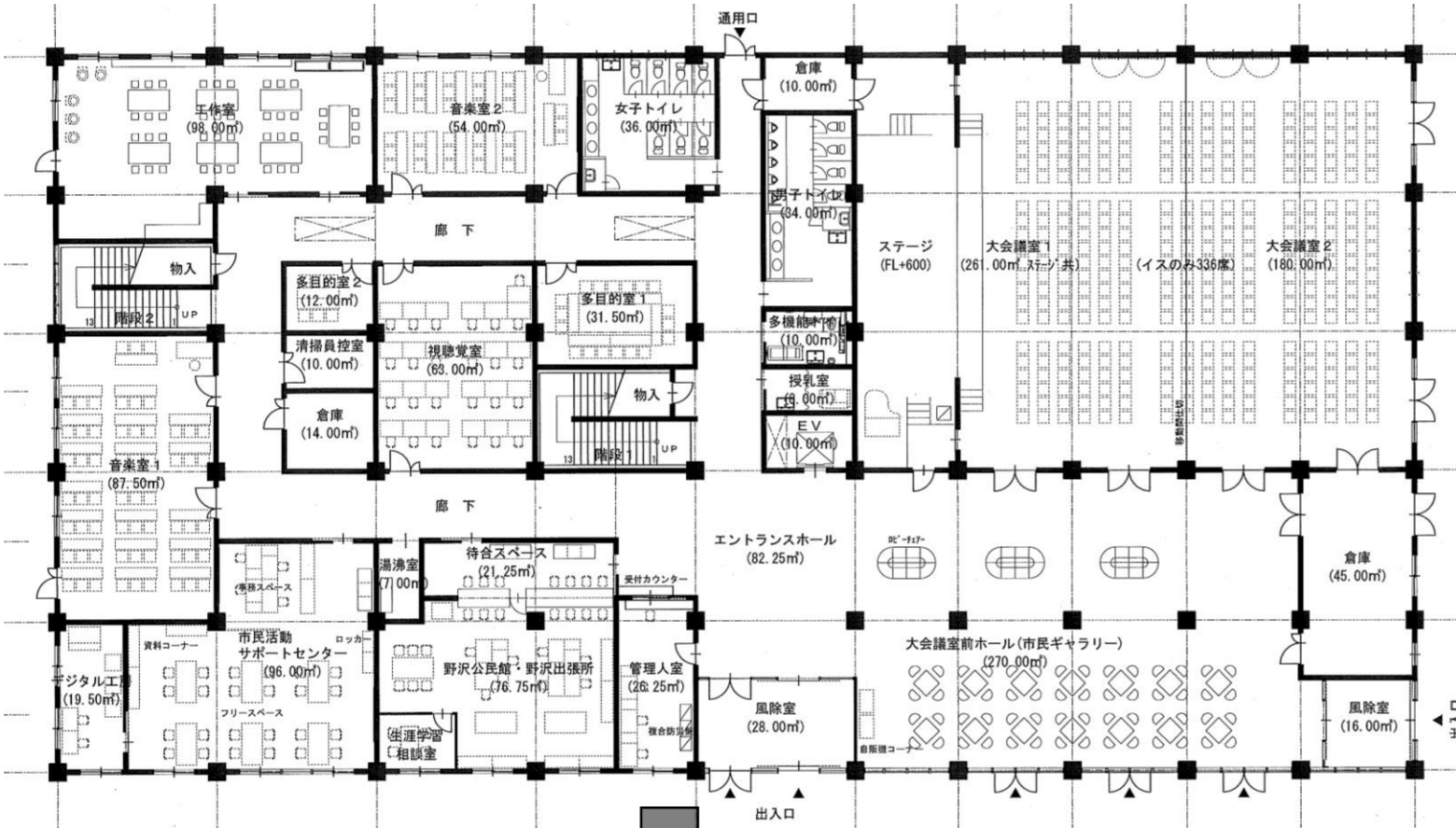


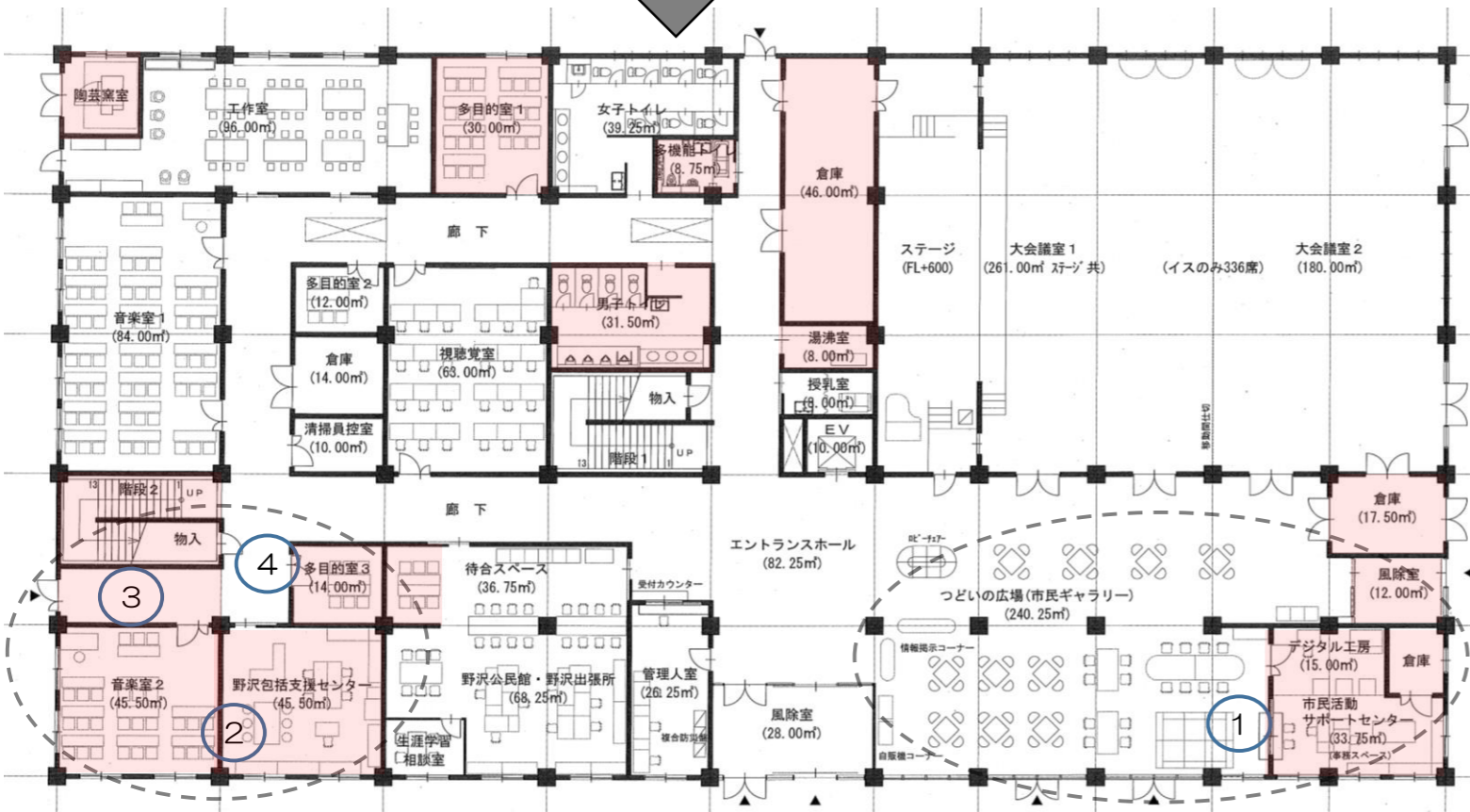
# 佐久市野沢会館（生涯学習センター）基本設計案（平面計画図）の変更について

12月に開催した住民説明会及びパブリックコメントにて頂きました意見を参考に、以下のとおり変更いたしました。

当初 平面計画図 【1階】



変更後 平面計画図 【1階】



## 変更箇所（1階）

### ①「市民活動サポートセンター」「デジタル工房」 配置変更

「つどいの広場」東側へ配置し、誰もが自由に参加できるような様々なイベントや多世代交流、講座、学習会などを行い「つどいの広場」を有効活用する。

#### 【スペース活用例】

- コミュニティスペース（少人数の打ち合わせ、待ち合わせ、歓談等）
  - 展示スペース（市民ギャラリー・・・作品展示会等）
  - 学習スペース（学生等が相談しながら勉強ができる場所）
  - 市民協働スペース（交流会、学習会、ワーキングスペース等）
  - 幼児スペース（幼児絵本等）・・・要検討（市民活動サポートセンター）
  - 生涯学習・市民活動情報掲示コーナー
- ※飲食可  
※障害者就労施設による出張販売（菓子、パン等）・・・要検討（福祉課）

### ②「野沢包括支援センター」「音楽室2」 配置変更

市民活動サポートセンターとデジタル工房の配置替えに伴い配置変更した。  
※行政関係を1階へ音楽室を西側へそれぞれ整理

### ③ 西側出入口（避難口）新設

避難経路を考慮し西側へ出入口（避難口）を新設した。  
この新設に伴い「階段2」を併せ配置変更した。

### ④ 多目的室 増設

「多目的3」を個室として1室増設した。  
面積：約14㎡程度

### ※ その他（配置変更箇所）

「多目的室1」「男子トイレ」「多機能トイレ」「倉庫」「湯沸室」  
※工作室と隣接した「陶芸窯室」を追加した。

### ※ 補足

図書機能は、電話予約を利用して本を借りることや返却について現在検討中。



