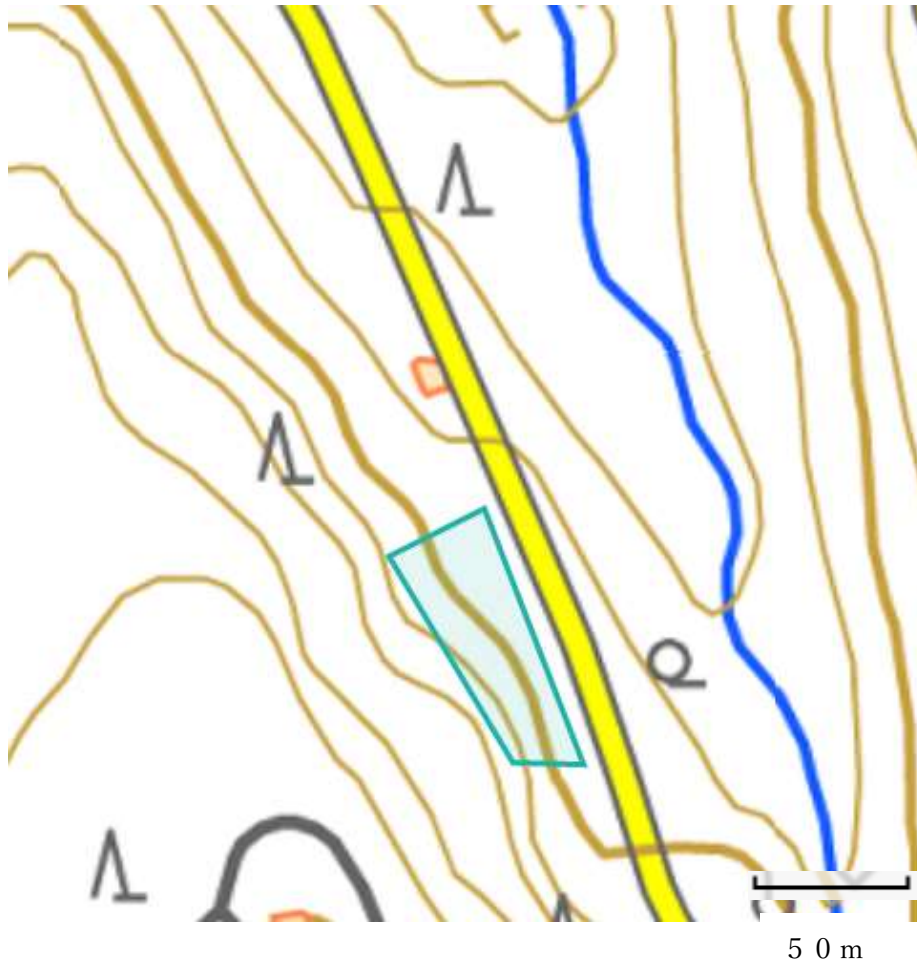


各調査地概要

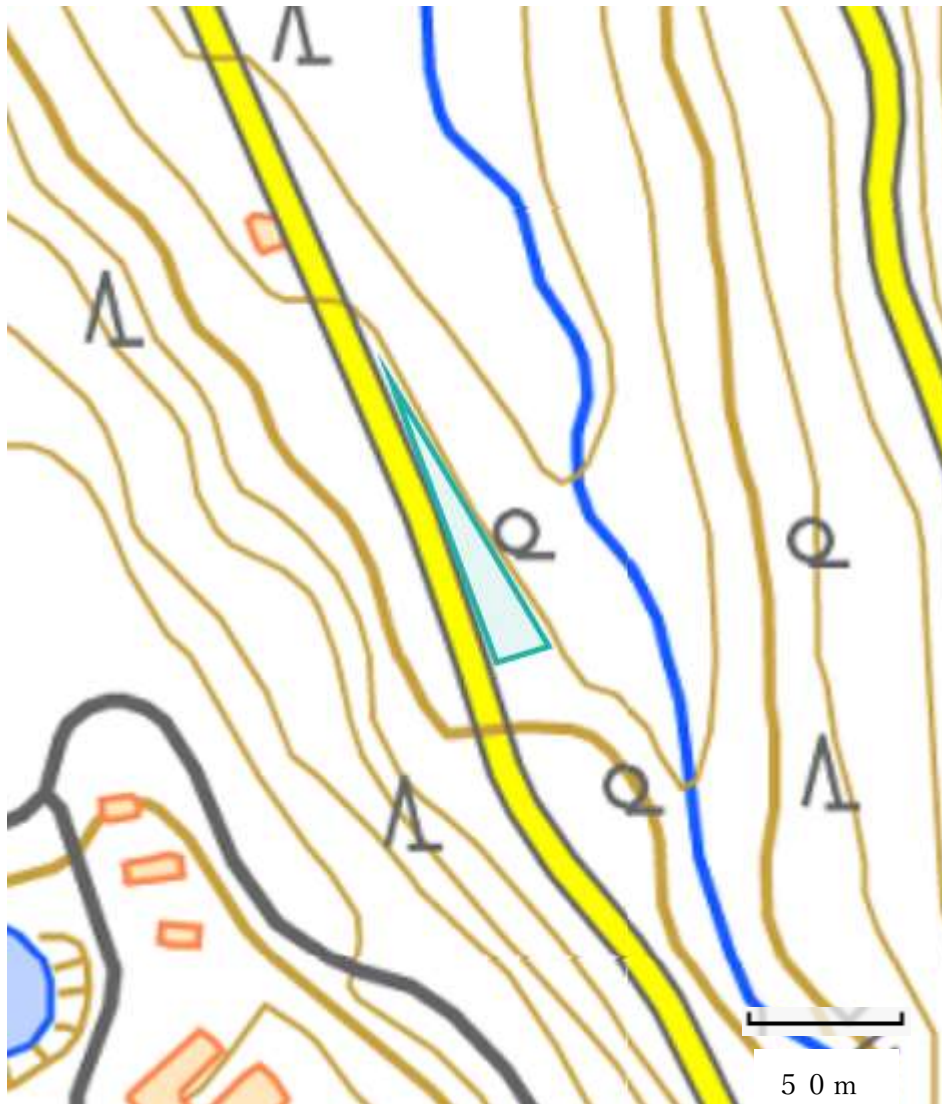
【調査地1】 カラマツ植林

- ① 標高1,190m N36° 10' 12.6114" , E138° 18' 42.0267" 付近
- ② 植生回復柵：3基 (420 cm×420 cm… 1基、220 cm×220 cm… 2基)
- ③ 柵設置場所：420cm×420cm 光環境が良い地点に設置する。
220cm×220cm シカ道と水道が交差している地点に設置する。
- ③ センサーカメラ：3台
- ④ 設置場所：シカの痕跡が濃い、シカ道が撮影できるように設置する。
- ⑤ タイムラプスカメラ：1台



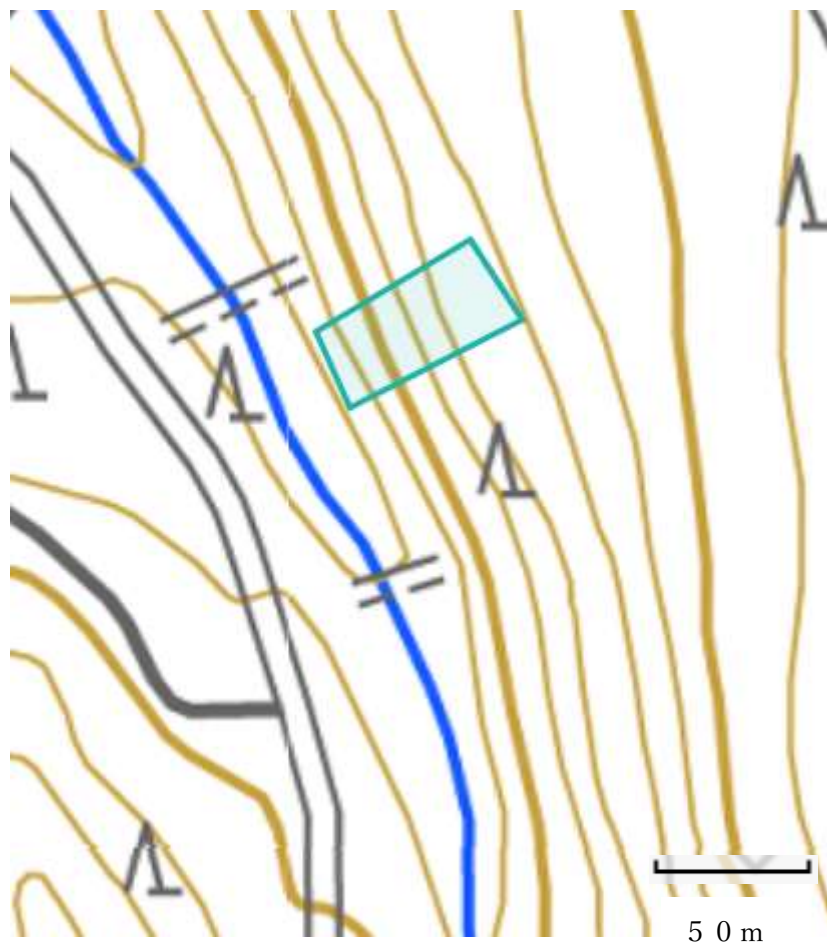
【調査地 2】 落葉広葉樹林 ササ地

- ① 標高 1,190m N36° 10' 12.6114" , E138° 18' 42.0267" 付近
- ② 植生回復柵：2基 (420 cm×420 cm)
- ③ 柵設置場所：1基はササの植被度が高い地点に設置し、1基はササの被植度が低い地点に設置する。
- ④ センサーカメラ：2台
- ⑤ 設置場所：シカの痕跡が濃い、シカ道が撮影できるように設置する
- ⑥ タイムラプスカメラ：1台



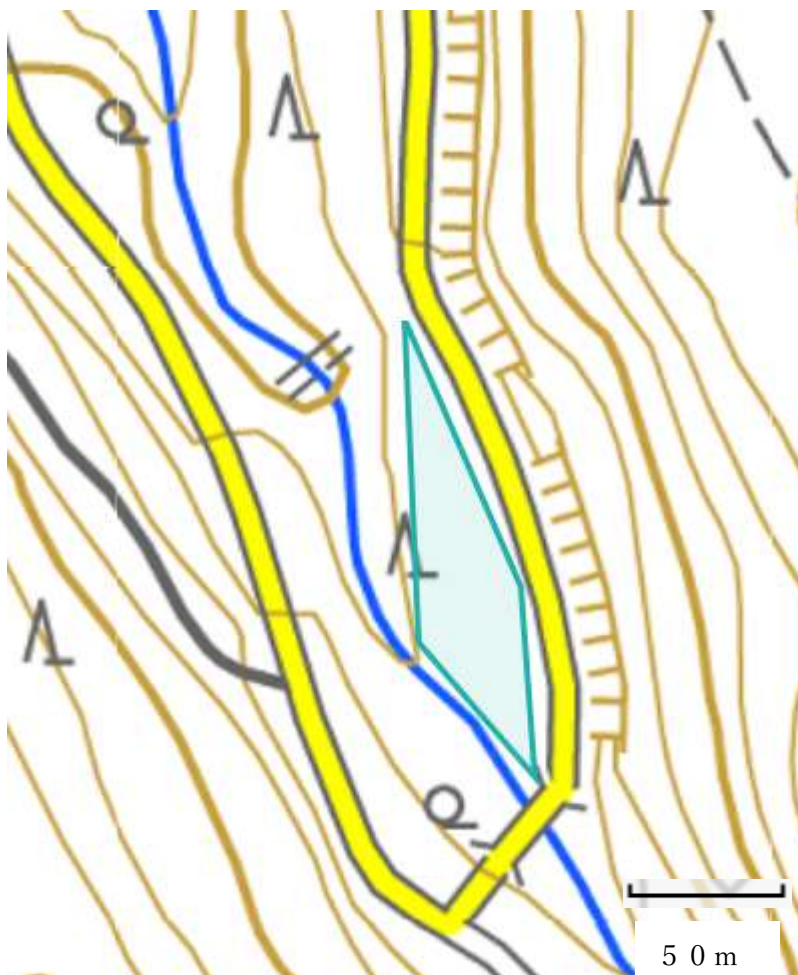
【調査地3】 カラマツ植林 ササ地

- ① 標高 1,253m N36° 09' 57.0290" , E 138° 18' 55.3056" 付近
- ② 植生回復柵：2基 (220×220)
- ③ 柵設置場所：ササの植被度が低く、シカの痕跡が濃いシカ道にかかるような場所に設置する。
- ④ センサーカメラ：3台
- ⑤ 設置場所：ササが減少し、表土が露出、シカの痕跡が濃い、シカ道が撮影できるように設置する
- ⑥ タイムラプスカメラ 無



【調査地4】 カラマツ植林

- ① 標高 1,216m : N36° 10' 04.5636" , E138° 18' 45.3383" 付近
- ② 植生回復柵 : 2基 (420×420)
- ③ 柵設置場所 : 実生が多く確認されている場所に設置する
- ④ センサーカメラ : 無
- ⑤ 設置場所 : 無
- ⑥ タイムラプスカメラ : 1台



【調査地5-1】 牧場脇 カラマツ植林 ササ地

- ① 標高 1,221m N36° 10' 15.8596"、E 138° 18' 47.7762" 付近
- ② 植生回復柵：無
- ③ 柵設置場所：無
- ④ センサーカメラ：5台

A地点からB地点の牧場脇、おおよそ1kmの間に5台設置する

- ⑤ 設置場所：牧場脇のシカの出入りが濃いシカ道に設置する



【調査地5-2】 カラマツ植林 ササ地

- ① 標高 1,221m N36° 10' 15.8596"、E 138° 18' 47.7762" 付近
- ② 植生回復柵：2基 (420×420)
- ③ 柵設置場所：1基はヤエガワカンバの実生が確認された地点に設置する。
- ④ センサーカメラ：2台
- ⑤ 設置場所：シカの痕跡が濃い、シカ道が撮影できるように設置する
- ⑥ タイムラプスカメラ：1台



【調査地6】 落葉広葉樹林

- ① 標高 1,375m N36° 09' 06.7434" , E138° 19' 10.0181" 付近
- ② 植生回復柵：2基 (420×420)
- ③ 柵設置場所：1基はヤエガワカンバの実生が確認された地点に設置する
- ④ 設置場所：シカの痕跡が濃い、シカ道が撮影できるように設置する
- ⑤ タイムラプスカメラ：1台

