

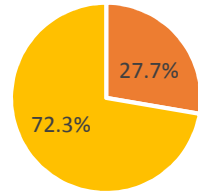
居心地の良い空間づくり社会実験「こちよいさく チャレンジプレイス」アンケート集計結果(112件)

平成31年1月
佐久市役所建設部都市計画課

問1 あなたの性別・年齢・居住地についてお聞きします

①性別

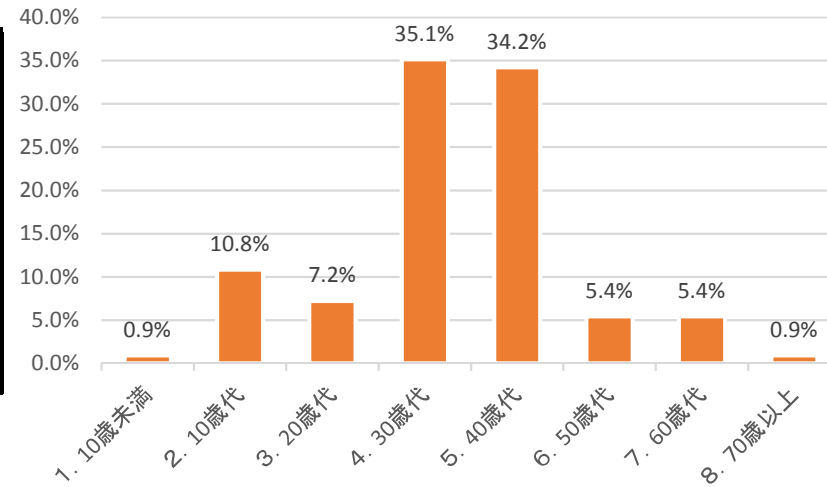
	回答数	割合
1. 男性	31	27.7%
2. 女性	81	72.3%
計	112	100.0%



■ 1. 男性 ■ 2. 女性

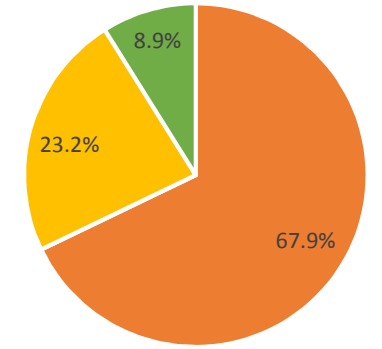
②年齢【未回答1件】

	回答数	割合
1. 10歳未満	1	0.9%
2. 10歳代	12	10.8%
3. 20歳代	8	7.2%
4. 30歳代	39	35.1%
5. 40歳代	38	34.2%
6. 50歳代	6	5.4%
7. 60歳代	6	5.4%
8. 70歳以上	1	0.9%
計	111	100.0%



③居住地

	回答数	割合
1. 佐久市内	76	67.9%
2. 市外	26	23.2%
回答なし	10	8.9%
計	112	100.0%



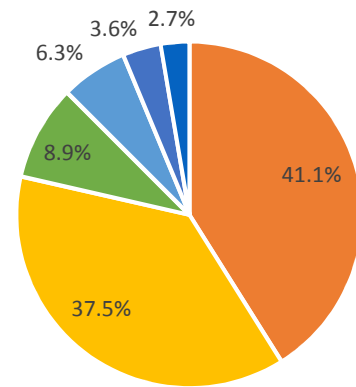
■ 1. 佐久市内 ■ 2. 市外 ■ 回答なし

市外内訳
下諏訪町・軽井沢・東京(新宿区)・佐久穂町・長野市・東御市・神戸市・小諸市・上田市 等

問2 本日の社会実験「こちよいさく チャレンジプレイス」についてお聞きします

①社会実験が行われていることをどのように知りましたか

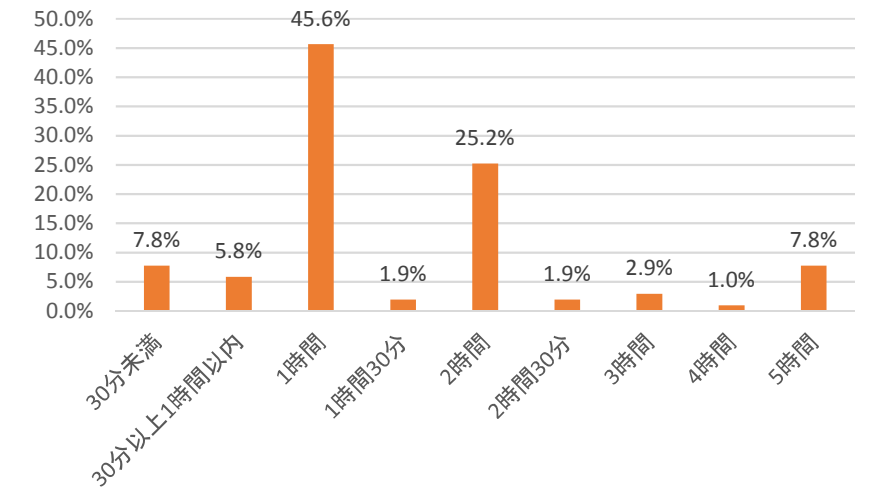
	回答数	割合
1. 今日、会場周辺に来てはじめて知った	46	41.1%
2. チラシを見て知った	42	37.5%
3. 知り合いから口コミで知った	10	8.9%
4. 佐久市のホームページ、SNSで知った	7	6.3%
5. 新聞や広報など	4	3.6%
6. その他(学校)	3	2.7%
計	112	100.0%



■ 1. 今日、会場周辺に来てはじめて知った ■ 2. チラシを見て知った
■ 3. 知り合いから口コミで知った ■ 4. 佐久市のホームページ、SNSで知った
■ 5. 新聞や広報など ■ 6. その他(学校)

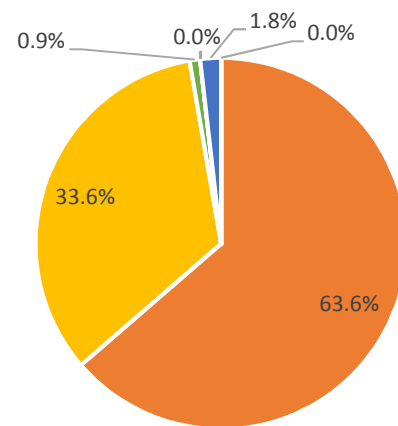
②滞在(予定)時間を教えてください【未回答9件】

	回答数	割合
30分未満	8	7.8%
30分以上1時間以内	6	5.8%
1時間	47	45.6%
1時間30分	2	1.9%
2時間	26	25.2%
2時間30分	2	1.9%
3時間	3	2.9%
4時間	1	1.0%
5時間	8	7.8%
計	103	100.0%



③来てみた感想を教えてください【未回答2件】

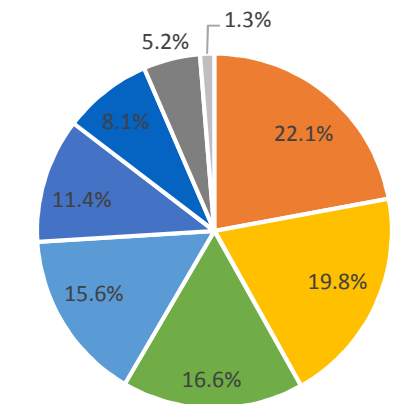
	回答数	割合
1. とても居心地が良い	70	63.6%
2. まあまあ居心地が良い	37	33.6%
3. あまり居心地が良くない	1	0.9%
4. 居心地が良くない	0	0.0%
5. どちらともいえない	2	1.8%
6. その他	0	0.0%
計	110	100.0%



■ 1. とても居心地が良い ■ 2. まあまあ居心地が良い
■ 3. あまり居心地が良くない ■ 4. 居心地が良くない
■ 5. どちらともいえない ■ 6. その他

④会場ではどんな空間が「居心地が良い」と思いましたか【複数回答可】

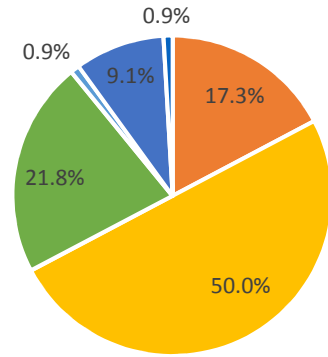
	回答数	割合
1. 風景や子供たちの姿を眺められる空間 【眺め場】	68	22.1%
2. 音楽が聞こえたり、外遊びができる空間	61	19.8%
3. 自由に飲食ができる空間 【食場】	51	16.6%
4. 座ったり、寝ころんだりできる空間 【座り場】	48	15.6%
5. 多くのブースを巡り歩ける賑やかな空間 【巡り場】	35	11.4%
6. 家族や友人と話したり、談笑できる空間 【話し場】	25	8.1%
7. 植栽や天蓋など日除けや囲いがある空間 【陰り場】	16	5.2%
8. その他	4	1.3%
計	308	100.0%



■ 1. 風景や子供たちの姿を眺められる空間 【眺め場】 ■ 2. 音楽が聞こえたり、外遊びができる空間
■ 3. 自由に飲食ができる空間 【食場】 ■ 4. 座ったり、寝ころんだりできる空間 【座り場】
■ 5. 多くのブースを巡り歩ける賑やかな空間 【巡り場】 ■ 6. 家族や友人と話したり、談笑できる空間 【話し場】
■ 7. 植栽や天蓋など日除けや囲いがある空間 【陰り場】 ■ 8. その他

⑤社会実験に参加し、公共施設の印象が、これまでと変わりましたか【未回答2件】

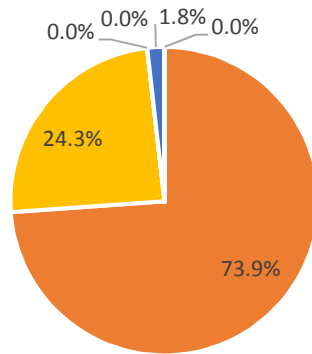
	回答数	割合
1. 変わった	19	17.3%
2. 少し変わった	55	50.0%
3. あまり変わらない	24	21.8%
4. 変わらない	1	0.9%
5. どちらともいえない	10	9.1%
6. その他(よくわからない)	1	0.9%
計	110	100.0%



- 1. 変わった
- 2. 少し変わった
- 3. あまり変わらない
- 4. 変わらない
- 5. どちらともいえない
- 6. その他(よくわからない)

⑥このような取組に、また参加したいと思いますか【未回答1件】

	回答数	割合
1. 参加したい	82	73.9%
2. 参加してもよい	27	24.3%
3. あまり参加したくない	0	0.0%
4. 参加したくない	0	0.0%
5. どちらともいえない	2	1.8%
6. その他	0	0.0%
計	111	100.0%



- 1. 参加したい
- 2. 参加してもよい
- 3. あまり参加したくない
- 4. 参加したくない
- 5. どちらともいえない
- 6. その他

問3 公共空間の居心地を良くするために、必要だと思うことを教えてください

- ・ベンチをそこらじゅうに設置する(水辺もあるとなおよい)
- ・歩きたくなる並木道を作る、小かげを設ける(あずま屋もOK)
- ・食事、喫茶はとても大事と思いました
- ・普段からこういった空間を用意してあるといいと思う。
- ・芝生、自由な飲食場所、動物
- ・夏暑く、冬寒い。対策をお願いしたい。
- ・マナーを守る
- ・周りとの調和。自分達だけが心地良い、というのではダメだと思います。特に音響に配慮が必要だと思います。
- ・日陰と座れるところ
- ・お店をもう少し増やしてほしい
- ・お店を増やす
- ・日陰を増やしてほしい
- ・今日もとても日差しが強いですが、やはり暑さ・寒さ・強風だとどうしてもくつろげない気持ちになってしまうので、日よけ、風よけ寒さしのぎになるエリアは必要だと思います。ゆったりした空間を活かした座ったり寝転んだりできる休憩スペースも良いと思います。あとはスタッフの皆様のリラックス感ある温かさとか、子供たちの絵を飾っておくとか、そういったこともよいかと思います。
- ・座れると楽でいい
- ・広いゆったりした空間
- ・清潔感、明るさ、トイレ