

# 住所の表示方法が決まりました

第13回合併協議会

12月22日、第13回協議会が開催され、事務事業のすり合わせ調整案についての追加・修正項目の協議を行い、「協議会で協議し、承認を受けるもの19項目」「協議会に報告し、承認を受けるもの31項目」合計50項目が協議、承認されました。

このうち、「協議会で協議し、承認を受けるもの19項目」につきまして、その内容を要約してお知らせします。

\* 詳細につきましては、合併協議会事務局で閲覧できます。

1 町名・字名の取り扱い

## <大字> という字句の表記がなくなります。

新市の名称“佐久市”のあとに、大字という字句を入れずに大字名を表記します。  
 臼田町の「**大字常和**」は、「**清川**」に変更となります。



### 佐久市の皆さんは — 例：佐久市岩村田 番地

| 合併前     | 合併後     | 読み仮名           |
|---------|---------|----------------|
| 岩村田北一丁目 | 岩村田北一丁目 | イフムラダキタ イッチョウメ |
| 佐久平駅北   | 佐久平駅北   | サクダイラエキ キタ     |
| 佐久平駅東   | 佐久平駅東   | サクダイラエキ ヒガシ    |
| 佐久平駅南   | 佐久平駅南   | サクダイラエキ ミナミ    |
| 中込一丁目   | 中込一丁目   | ナカゴミ イッチョウメ    |
| 中込二丁目   | 中込二丁目   | ナカゴミ ニチョウメ     |
| 中込三丁目   | 中込三丁目   | ナカゴミ サンチョウメ    |
| 大字岩村田   | 岩村田     | イフムラダ          |
| 大字長土呂   | 長土呂     | ナガトロ           |
| 大字猿久保   | 猿久保     | サルクボ           |
| 大字上平尾   | 上平尾     | カミヒラオ          |
| 大字下平尾   | 下平尾     | シモヒラオ          |
| 大字横根    | 横根      | ヨコネ            |
| 大字三河田   | 三河田     | ミカワダ           |
| 大字横和    | 横和      | ヨコワ            |
| 大字今井    | 今井      | イマイ            |
| 大字鳴瀬    | 鳴瀬      | ナルセ            |
| 大字塚原    | 塚原      | ツカバラ           |
| 大字平塚    | 平塚      | ヒラツカ           |
| 大字常田    | 常田      | トキダ            |
| 大字根々井   | 根々井     | ネネイ            |
| 大字小田井   | 小田井     | オタイ            |
| 大字野沢    | 野沢      | ノザワ            |
| 大字原     | 原       | ハラ             |
| 大字鍛冶屋   | 鍛冶屋     | カジヤ            |
| 大字高柳    | 高柳      | タカヤギ           |
| 大字取出町   | 取出町     | トリデマチ          |
| 大字本新町   | 本新町     | ホンシンマチ         |
| 大字跡部    | 跡部      | アトベ            |
| 大字三塚    | 三塚      | ミチツカ           |
| 大字桜井    | 桜井      | サクライ           |
| 大字伴野    | 伴野      | トモノ            |
| 大字根岸    | 根岸      | ネギシ            |
| 大字東立科   | 東立科     | ヒガシタテシナ        |
| 大字前山    | 前山      | マエヤマ           |
| 大字小宮山   | 小宮山     | コミヤマ           |
| 大字大沢    | 大沢      | オオサワ           |
| 大字中込    | 中込      | ナカゴミ           |
| 大字平賀    | 平賀      | ヒラカ            |
| 大字太田部   | 太田部     | オオタベ           |
| 大字常和    | 常和      | トキワ            |
| 大字瀬戸    | 瀬戸      | セト             |
| 大字内山    | 内山      | ウチヤマ           |
| 大字志賀    | 志賀      | シガ             |
| 大字香坂    | 香坂      | コウサカ           |
| 大字新子田   | 新子田     | アラコダ           |
| 大字安原    | 安原      | ヤスハラ           |

### 臼田町の皆さんは — 例：佐久市田口 番地

| 合併前    | 合併後  | 読み仮名   |
|--------|------|--------|
| 大字田口   | 田口   | タグチ    |
| 大字常和   | 清川   | キヨカフ   |
| 大字三分   | 三分   | ミブン    |
| 大字下越   | 下越   | シモゴエ   |
| 大字上小田切 | 上小田切 | カミオタギリ |
| 大字中小田切 | 中小田切 | ナカオタギリ |
| 大字下小田切 | 下小田切 | シモオタギリ |
| 大字北川   | 北川   | キタガワ   |
| 大字湯原   | 湯原   | ユハラ    |
| 大字入澤   | 入澤   | イリサワ   |
| 大字平林   | 平林   | ヒラバヤシ  |
| 大字臼田   | 臼田   | ウスダ    |
| 大字勝間   | 勝間   | カツマ    |

### 浅科村の皆さんは — 例：佐久市塩名田 番地

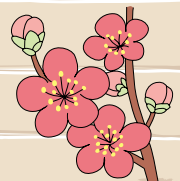
| 合併前   | 合併後 | 読み仮名 |
|-------|-----|------|
| 大字塩名田 | 塩名田 | シオナダ |
| 大字御馬寄 | 御馬寄 | ミマヨセ |
| 甲     | 甲   | コウ   |
| 大字八幡  | 八幡  | ヤフタ  |
| 大字蓬田  | 蓬田  | ヨモギダ |
| 大字桑山  | 桑山  | クワヤマ |
| 大字矢嶋  | 矢嶋  | ヤシマ  |

### 望月町の皆さんは — 例：佐久市望月 番地

| 合併前   | 合併後 | 読み仮名 |
|-------|-----|------|
| 大字望月  | 望月  | モチツキ |
| 大字協和  | 協和  | キョウワ |
| 大字春日  | 春日  | カスガ  |
| 大字布施  | 布施  | フセ   |
| 大字茂田井 | 茂田井 | モタイ  |
| 大字印内  | 印内  | インナイ |

### <大字> 以外は変更ありません

- ◇ 町・字の区域  
合併前と変更ありません。
- ◇ 小字名  
合併前と変更ありません。
- ◇ 地番  
合併前と変更ありません。



合併に伴う住所表示変更の手続き等につきましては、市役所関係は原則として手続き不要となります。詳細は今後、パンフレット等でお知らせします。