

# 安全・安心 まるごと食べよう！佐久ブランド

平成21年1月 佐久市

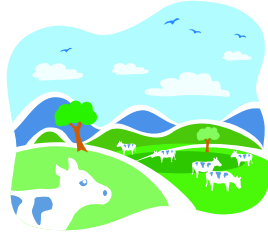


## ～「佐久市農・商・工連携地産地消推進プラン」ダイジェスト版～

### 地産地消を推進しよう！

#### 食や農をめぐる現状

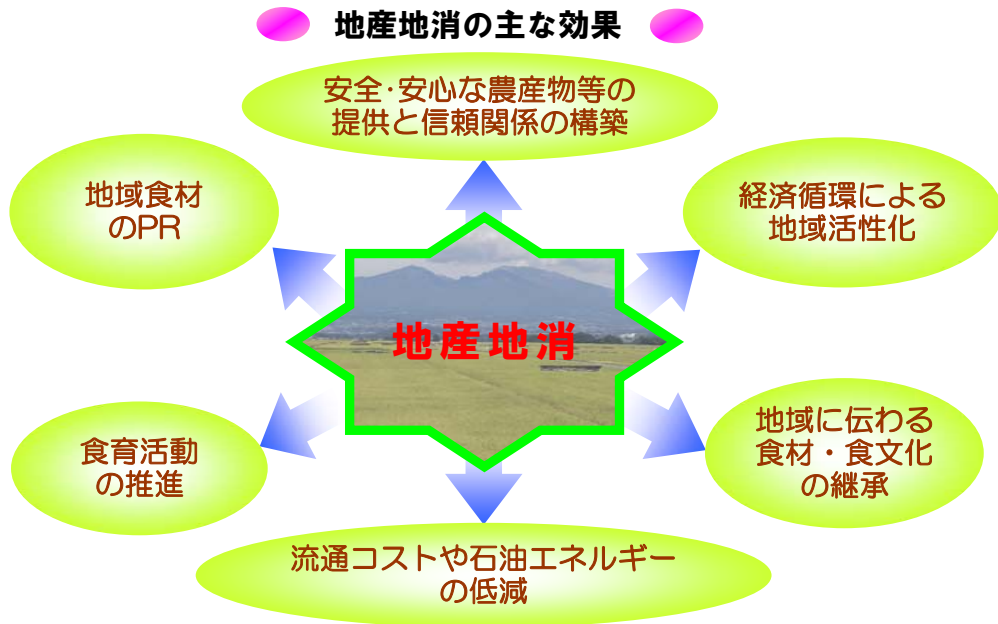
- ・食料自給率の低下
- ・農業生産国の輸出規制等による食料の安定確保への不安
- ・食の安全をゆるがす様々な事件の発生
- ・地域の食文化や地元農林水産物等に対する意識の希薄化
- ・農家の高齢化、担い手不足の進行
- ・耕作放棄地の増加



#### 地産地消への期待の高まり

”地産地消”とは、「地元で取れた産物を地元で消費・利用しよう！」という活動のことをいいます。  
市民運動として取り組むことにより、自給率の向上や、地域の生産者・消費者の「顔が見え話ができる関係」を通して、郷土への愛着心が育まれ、地域の一体感が高まることに加え、様々な効果が期待できます。

#### 地産地消の主な効果



### 農・商・工連携地産地消プランとは？

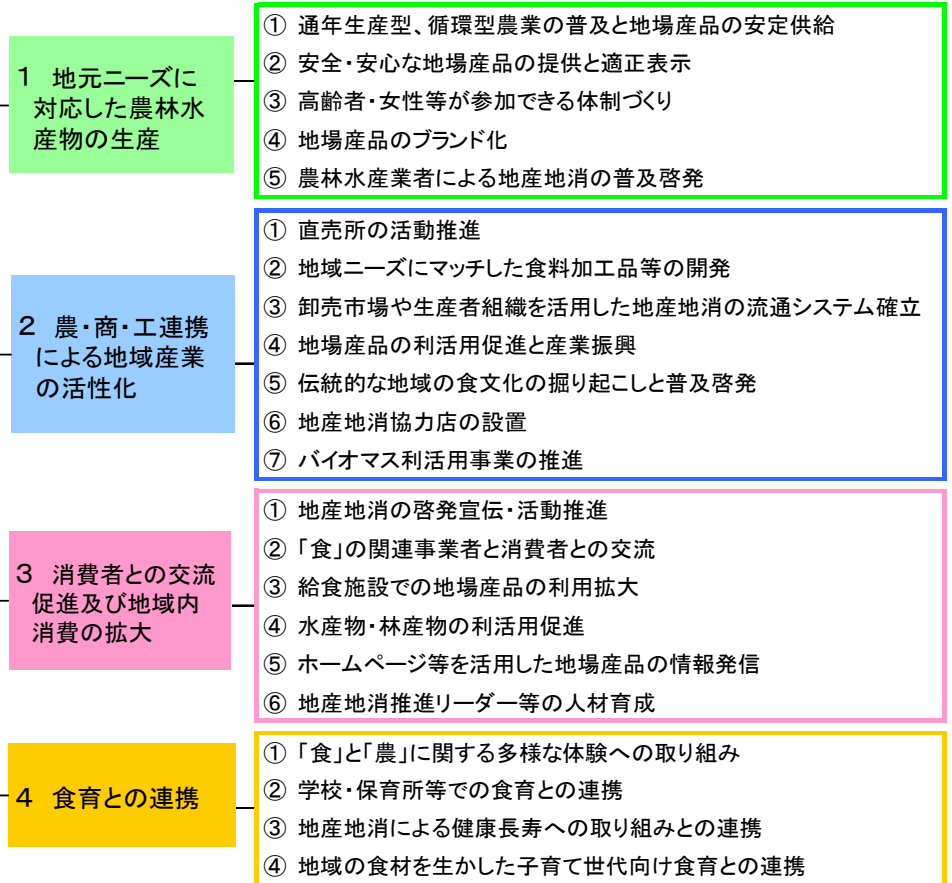
このプランは、本市ならではの地産地消を推進するための指針となるもので、平成23年度を目標年度に、4つの目標を「実践目標」とし、目標を達成するための「実践プラン」に取り組んでいきます。

「安全・安心 まるごと食べよう！佐久ブランド」をキャッチフレーズに、市の基幹産業である農業と、商・工業の事業者をはじめとする様々な立場の皆さんが、得意分野を生かしながら一体となって地産地消に取り組み、地域を活性化し、佐久ブランド※をアピールしていきます。

実践目標 (基本的な方向性)

実践プラン (具体的な取り組み)

《キャッチフレーズ》  
安全・安心まるごと食べよう！  
佐久ブランド



※ 本プランでは、本市の安全でおいしい多様な農林水産物を、ひとつのブランドと見立て、“佐久ブランド”と総称しました。

## プランの推進体制

農・商・工、消費者、教育関係者等で構成する「佐久市農・商・工連携地産地消推進協議会」が、本プランの推進と進行管理に、継続的に取り組みます。



## 私もできるよ！地産地消

### できることから始めよう！

- 地域の農林水産業に興味を持ちましょう
- 地域の食材の旬を知りましょう
- 「佐久（39）を味わう日」（毎月3,9日）には、地域の食材を食卓にならべましょう
- 地場産品を扱う小売店や直売所等を積極的に利用しましょう
- 家族で食事をする機会を増やしましょう
- 子どもに農作業を体験する機会を与えましょう
- 郷土料理や伝統食材をいただきましょう
- 地産地消に関する様々なイベントや交流会に積極的に参加しましょう
- 地産地消推進ボランティアになって、積極的に地域の農林水産業をサポートしましょう

## プランの数値目標

プランを実効性あるものとするため、5つの数値目標を設定し、プランを推進していきます。

【平成23年度の目標】

- |                                      |           |
|--------------------------------------|-----------|
| ① 地場産品を積極的に購入する市民の割合を増やします           | 36% ⇒ 70% |
| ② 学校給食等における地場農産物等の利用を増やします           | 25% ⇒ 30% |
| ③ 学校給食等の米粉パンの原材料を市内産米にします            | 不明 ⇒ 100% |
| ④ 地産地消協力店登録制度をつくり、協力店を増やします          | 0 ⇒ 30店   |
| ⑤ 地産地消推進ボランティア登録制度をつくり、ボランティアを増やします。 | 0 ⇒ 20人   |

### お問い合わせ先

佐久市 経済部 農政課 農業生産振興係

〒385-8501 佐久市中込3056

電話：0267-62-3203（直） Fax：0267-62-2269

E-mail：nosei@city.saku.nagano.jp

