

平成27年度 第1回 学校給食北部センター運営委員会 会議次第

日 時 平成27年7月14日 (火)

午後4時

場 所 北部センター会議室

1. 開 会

2. 委嘱書交付

3. 自己紹介

4. 平成27年度役員の選任について

5. あいさつ

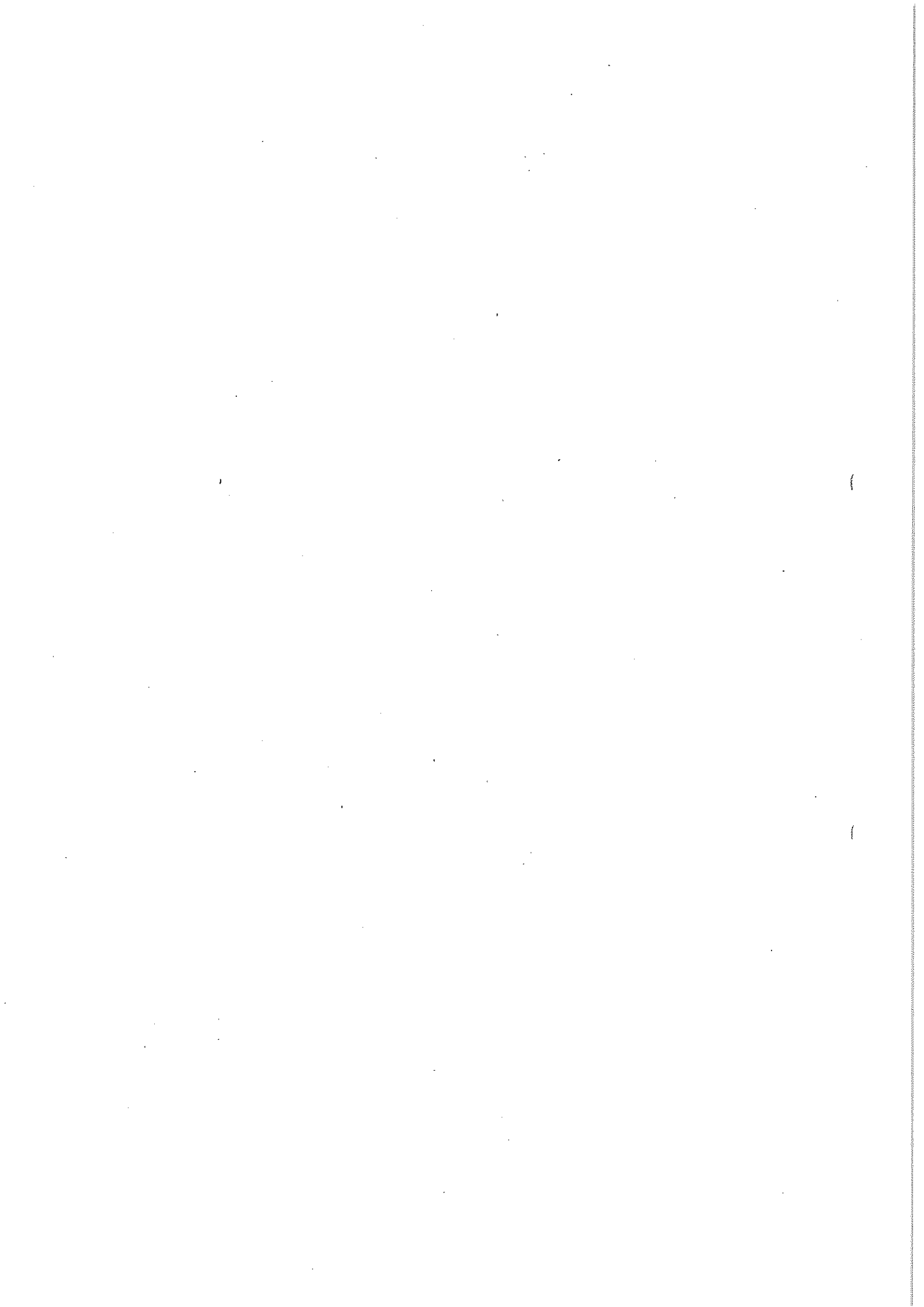
6. 会議事項

(1) 平成27年度事業計画について

(2) 平成27年度給食会計予算(案)について

(3) その他

7. 閉 会



平成27年度佐久市学校給食北部センター  
運営委員会役員 名簿 (案)

役職名	学校名	氏名
会長	浅間中学校長	茂木 伸一
副会長	中佐都小学校長	市川 和明
監事	佐久平浅間小学校長	神津 長生
監事	東中学校長	小林 英明
監事	高瀬小学校PTA会長	依田 理江
監事	東中学校PTA会長	小林 高明

# 運営委員会役員の年度別内訳(案)

学校給食北部センター

年 度	会 長	副 会 長	監事 中学校代表	監事 小学校代表	監事 中学校PTA代表	監事 小学校PTA代表
平成15年度	東中	高瀬小	浅間中	東小	東中	東小
平成16年度	中佐都小	岩村田小	東中	高瀬小	浅間中	中佐都小
平成17年度	岩村田小	東小	浅間中	中佐都小	東中	高瀬小
平成18年度	高瀬小	浅間中	東中	平根小	浅間中	岩村田小
平成19年度	東小	平根小	浅間中	岩村田小	東中	平根小
平成20年度	浅間中	中佐都小	東中	東小	浅間中	東小
平成21年度	平根小	東中	浅間中	高瀬小	東中	中佐都小
平成22年度	東中	高瀬小	浅間中	中佐都小	浅間中	高瀬小
平成23年度	中佐都小	岩村田小	東中	平根小	東中	岩村田小
平成24年度	岩村田小	東小	浅間中	高瀬小	浅間中	平根小
平成25年度	高瀬小	浅間中	東中	岩村田小	東中	東小
平成26年度	東小	平根小	浅間中	中佐都小	浅間中	中佐都小
平成27年度	浅間中	中佐都小	東中	浅間小	東中	高瀬小
平成28年度	浅間小	東中	浅間中	東小	浅間中	浅間小
平成29年度	平根小	高瀬小	東中	平根小	東中	岩村田小
平成30年度	東中	岩村田小	浅間中	高瀬小	浅間中	平根小
平成31年度	中佐都小	浅間小	東中	岩村田小	東中	東小

平成27年度 佐久市学校給食北部センター運営委員会名簿

職 名	氏 名		職 名	氏 名	
岩村田小学校長	神津 利信		PTA会長	森角 和士	
佐久平浅間小学校長	神津 長生		PTA会長	北山 浩一	
平根小学校長	新海 吉永		PTA会長	山極 学	
中佐都小学校長	市川 和明		PTA会長	山浦 祥吾	
高瀬小学校長	木内 孝雄		PTA会長	依田 理江	
東小学校長	依田 緑		PTA会長	藤巻 崇	
浅間中学校長	茂木 伸一		PTA会長	依田 貞勝	
東中学校長	小林 英明		PTA会長	小林 高明	
学 校 医	菅原 敏明		学校薬剤師	市川 真人	
学校教育部長	荒井 修一				
事務局 学校給食課長	荻原 淳一				
課長補佐	高橋 浩一				
事業係長	神津 格				
栄養教諭	黒澤 真弓				
栄 養 士	荻原 真由美				
栄 養 士	岩下 泰枝				

# 平成27年度学校給食北部センター事業計画

## 1 学校給食の目標

- (1) 適切な栄養の摂取による健康の保持増進を図ること。
- (2) 日常生活における食事について正しい理解を深め、健全な食生活を営むことができる判断力を培い、及び望ましい食習慣を養うこと。
- (3) 学校生活を豊かにし、明るい社交性及び協同の精神を養うこと。
- (4) 食生活が自然の恩恵の上に成り立つものであることについての理解を深め、生命及び自然を尊重する精神並びに環境の保全に寄与する態度を養うこと。
- (5) 食生活が食にかかわる人々の様々な活動に支えられていることについての理解を深め、勤労を重んずる態度を養うこと。
- (6) 我が国や各地域の優れた伝統的な食文化についての理解を深めること。
- (7) 食料の生産、流通及び消費について、正しい理解に導くこと。

## 2 給食の運営目標

- ①安全で安心して食べられる給食
- ②栄養バランスのとれたおいしい給食
- ③学校給食衛生管理の基準に沿った衛生管理の徹底
- ④食に関する教育の推進

## 3 献立方針

- ①文部科学省より示されている学校給食の摂取基準と標準食品構成に準拠する。
  - ・基本は、小中学校同一献立とする。  
(ただし、栄養面での調整が必要な場合はこの限りではない)
  - ・分量は小学校中学年を基準量とし、低学年0.9、高学年1.1、中学校1.3倍を目安に調整する。
- ②平成27年度献立年間計画により献立を作成する。
  - ・地場産物の活用
  - ・郷土食や行事食、旬の食材を使用した季節感のある献立の工夫
  - ・各学校の希望献立の実施
- ③食材は、原材料や生産地等が明らかなものを使用する。
- ④アレルギー対応食の提供  
「佐久市学校給食アレルギー対応食提供事業実施要綱」に基づき、実施を希望する保護者からのアレルギー対応食意向調査票及び医師の診断によるアレルギー対応食指示書の提出により、関係者による面談・申請手続きを行いアレルギー対応食の提供を行う。

#### 4 学校別給食数と配送時間

学校名	給食数	配送到着時間	給食開始時間	給食日数
岩村田小学校	594	11:40	12:30	206
佐久平浅間小学校	588	11:40	12:30	205
平根小学校	223	11:40	12:35	203
中佐都小学校	360	11:50	12:30	199
高瀬小学校	214	12:05	12:20	202
東小学校	376	12:05	12:30	202
浅間中学校	772	12:10	12:40	202
東中学校	276	12:10	12:40	199

配送車4台 総配食数 3403食 給食センターの稼働日数 213日

#### 5 給食費

1食あたり 小学生 270円 中学生 310円

#### 6 職員構成

課長 1人 (兼務)  
 課長補佐 1人 (兼務)  
 係長 1人  
 栄養士 3人 (県職員2人、市職員1人 (アレルギー担当))  
 調理員 21人 (正規職員6人、嘱託職員15人)

#### 7 年間計画

年間計画 (学校、家庭との連携を密に事業を行う。)

- ・ 運営委員会 年3回開催 5月、11月、3月
- ・ 献立委員会、年2回開催 6月、3月
- ・ 連絡ノート of 交換 (毎日)
- ・ 献立表、給食便りの配布 (毎月・家庭配布)
- ・ 献立カレンダーの配布 (毎月・各クラス配布)
- ・ 希望献立 (各校年1回)
- ・ 栄養士、係長、調理員による学校訪問 (各クラス)
- ・ 給食連絡簿の交換
- ・ 試食会 (センター又は学校にて実施)
- ・ センター見学 (児童・生徒・PTA)
- ・ 給食週間時の栄養士の話 (依頼により実施)
- ・ 食に関する授業 (依頼により実施)
- ・ 学校保健委員会、PTA研修等での食の話 (依頼により実施)

# 平成27年度 献立年間計画

佐久市学校給食北部センター

月	月目標	献立作成のポイント	行事食等	食品	指導内容	その他
4月	給食のきまりやマナーを覚えて楽しい給食にしよう。	入学、進級を祝う献立。 新入生が食べやすいよう調理の工夫をする。 春を感じる献立。	入学・進級祝	ちんげん菜・節キャベツ・菜の花・新玉ねぎ かんきつ類	給食のきまりを知る。 正しい食事のあり方を身につける。	
5月	バランスのよい食事をしよう。	成長期に必要なバランスのとれた献立。	子どもの日	アスパラ こかぶ・かつお 新じゃが	小、中学生に必要なバランスのとれた食事を理解する。	運営委員会 学校訪問
6月	骨や歯を丈夫にしよう。	カルシウム摂取を考慮した献立。 よく噛んで食べる献立。	虫歯予防デー かみかみ献立	梅・メロン びわ さくらんぼ	カルシウムの働きを知り、必要量を摂取できるように努力する。	献立委員会 学校訪問
7月	暑さに負けない食事をしよう。	暑さに負けない食品をとり入れた献立。	七夕 土用丑の日 希望献立	トマト・なす きゅうり おくら・玉ねぎ きやべつ	夏の体の特性を知り暑さに負けない体を作るための食事を知る。	学校訪問
8月	規則正しい食事をしよう。	生活のリズムと食事を関連付ける献立。		かぼちゃ・なす ピーマン きゅうり・トマト じゃがいも	朝食の必要性 三食の重要性と間食の役割を理解する。	学校訪問
9月	規則正しい食事をしよう。	運動量の多い月なので量と質の配慮をする。	防災の日 十五夜 運動会応援献立 希望献立	里芋・ごぼう かぼちゃ・冬瓜・梨・プルーン ぶどう・小鮎 さんま・さば	三食の重要性と間食の役割を理解する。	学校訪問
10月	好き嫌いしないで食べよう。	秋の味覚、産物を取り入れた献立。	体育祭応援献立 希望献立	サツマイモ 白菜・きのこ くり・いわし さんま・サバ	偏食の害を知り、バランスのよい食事をとるように努力する。	学校訪問
11月	感謝して食べよう。	秋の味覚、産物を取り入れた献立。	勤労感謝の日 (収穫祝) 希望献立	里芋・人参 きのこ・佐久鯉 たら・鮭 白菜・大根 柿・りんご	食べ物を大切にする気持ちを持つ。 作る人への感謝の気持ちを持つ。	学校訪問 運営委員会
12月	寒さに負けない食事をしよう。	寒さに負けない食品をとり入れた献立。	クリスマス 冬至 年越し 希望献立	白菜・ねぎ チンゲン菜 ほうれん草・かぶ 水菜・フロccoli りんご・みかん	冬の体の特性を知り、寒さに負けない体を作るために必要な食品を知る。	学校訪問
1月	郷土の食べ物を知ろう。	郷土に伝わる食材を使って献立や行事に関連した献立。	七草 鏡開き 給食記念日 希望献立	なずな・凍豆腐 大根・小松菜 佐久鯉・白菜 ぼんかん・苺	郷土に伝わる食べ物や行事食を知る。 給食の歴史を知る。	学校訪問
2月	食事と健康の関係を理解しよう。	貧血など病気を予防するための栄養について考慮した献立。	節分 希望献立	ほうれん草・小松菜 白菜・三つ葉 いわし・れんげい いよかん・苺・豆	生涯の健康を配慮した望ましい食生活のあり方を理解する。	
3月	食生活の反省をしよう。	卒業を祝う献立。	ひなまつり 佐久の日献立 卒業祝	菜の花 さわら・三つ葉 でこぼん	望ましい食生活への関心もてるようになったか1年間のまとめをする。	献立委員会 運営委員会

※月に1回、地場産物や郷土食を取り入れた「食育の日の献立（びんびんキラリ食を含む）」を入れる。