

長野県知事選挙

・平成18年7月20日 告示 ・平成18年8月6日 執行

○選挙の概要：任期満了に伴う選挙

「脱ダム」宣言や脱・記者クラブ宣言、車座集会、ガラス張りの知事室など県内外からの大きな注目を集め3期目を目指す田中康夫氏に対し、無所属ではあったが、自由民主党・公明党の両長野県本部の推薦や、脱ダム宣言に慎重論を唱え立候補した村井仁氏が当選をした。

本県において、現職を破っての当選は、公職選挙法に移行した1947年以来初である。

○投票の状況

	当日の有権者数		投票者数		投票率(%)		前回比	
	長野県	佐久市	長野県	佐久市	長野県	佐久市	長野県	佐久市
男	846,486	38,461	557,824	25,514	65.90	66.34	△ 7.12	△ 5.82
女	908,252	40,798	599,958	27,293	66.06	66.90	△ 8.43	△ 6.45
計	1,754,738	79,259	1,157,782	52,807	65.98	66.63	△ 7.80	△ 6.14

注)1.投票率は小数点第2位までとし、第3位を四捨五入してある。

2.前回比の佐久市については、合併前の4市町村の合計による。

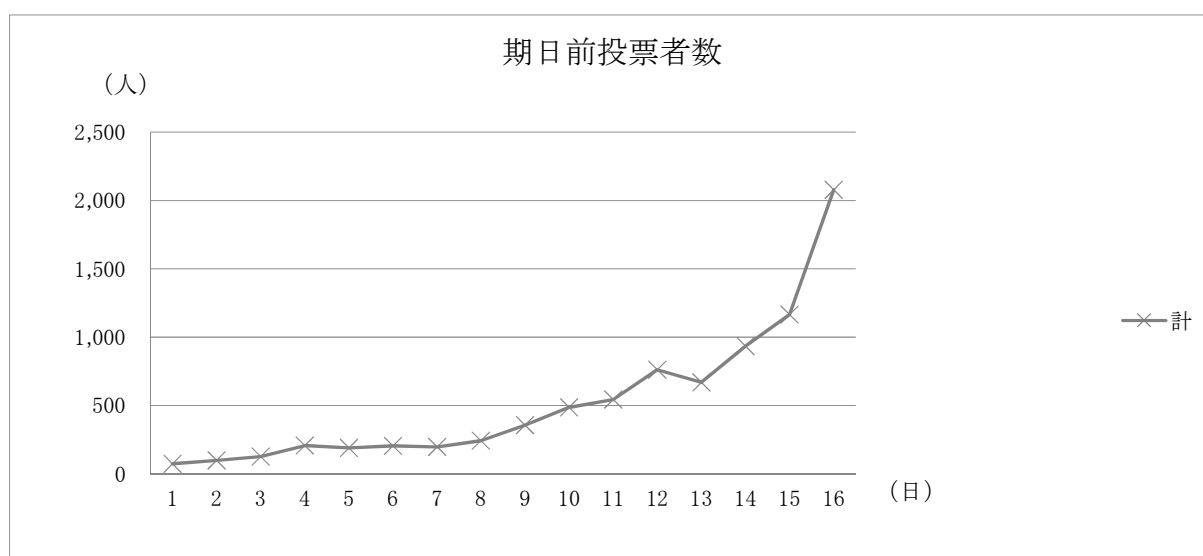
○立候補者得票数

当落	氏名	得票数		年齢	党派
		長野県	佐久市		
当	村井仁	612,725	30,564	69	無所属
落	田中康夫	534,229	21,722	50	無所属

期日前投票状況

(人)

月日	曜日	期日前投票者数				計	備考
		本庁	臼田支所	浅科支所	望月支所		
7月21日	金	47	9	7	10	73	
7月22日	土	58	21	8	12	99	
7月23日	日	77	23	8	18	126	
7月24日	月	101	62	9	34	206	
7月25日	火	107	37	13	32	189	
7月26日	水	121	37	15	32	205	
7月27日	木	108	44	12	32	196	
7月28日	金	160	48	13	21	242	
7月29日	土	191	103	26	37	357	
7月30日	日	290	135	23	38	486	
7月31日	月	299	126	30	88	543	
8月 1日	火	430	175	56	100	761	
8月 2日	水	386	136	53	93	668	
8月 3日	木	534	229	67	105	935	
8月 4日	金	666	299	67	133	1,165	
8月 5日	土	1,108	559	182	228	2,077	
計		4,683	2,043	589	1,013	8,328	



不在者投票状況

(人)

区分	交付数	投票者数	備考
公職選挙法施行令第53条の規定により投票用紙及び投票用封筒を交付した者	602	599	
公職選挙法施行令第54条の規定により他の市町村で投票用紙及び投票用封筒の交付を受けて投票した船員	0	0	
公職選挙法施行令第59条の4(郵便投票)の規定により投票用紙及び投票用封筒の交付をした者	43	43	
公職選挙法施行令第59条の6第8項(洋上投票)の規定により投票送信用紙及び投票送信用紙用封筒の交付を受けて投票した船員	0	0	
合計	645	642	

投票所別投票者数

投票区	投票所	有権者数			投票者数			投票率 %			参考 H14・知事
		男	女	合計	男	女	合計	男	女	合計	
1	岩村田保育園	2,114	2,298	4,412	1,284	1,375	2,659	60.74	59.83	60.27	—
2	浅間会館	679	730	1,409	432	443	875	63.62	60.68	62.10	—
3	住吉町公会場	1,075	1,084	2,159	631	638	1,269	58.70	58.86	58.78	—
4	佐久市福祉総合センター	577	529	1,106	307	318	625	53.21	60.11	56.51	—
5	長土呂公会場	1,280	1,275	2,555	742	749	1,491	57.97	58.75	58.36	—
6	上平尾研修センター	622	626	1,248	391	402	793	62.86	64.22	63.54	—
7	下平尾公民館	353	370	723	235	244	479	66.57	65.95	66.25	—
8	中佐都会館	815	861	1,676	522	567	1,089	64.05	65.85	64.98	—
9	常田公民館	360	396	756	250	277	527	69.44	69.95	69.71	—
10	下塚原公会場	103	116	219	86	93	179	83.50	80.17	81.74	—
11	根々井公会場	406	426	832	270	280	550	66.50	65.73	66.11	—
12	横和公会場	441	448	889	283	310	593	64.17	69.20	66.70	—
13	鳴瀬老人憩いの家	474	489	963	334	333	667	70.46	68.10	69.26	—
14	大和田集会場	404	436	840	240	261	501	59.41	59.86	59.64	—
15	小田井下宿公民館	341	345	686	212	224	436	62.17	64.93	63.56	—
16	西屋敷集会場	170	156	326	107	112	219	62.94	71.79	67.18	—
浅間地区計		10,214	10,585	20,799	6,326	6,626	12,952	61.93	62.60	62.27	—
17	野沢会館	1,645	1,843	3,488	1,109	1,242	2,351	67.42	67.39	67.40	—
18	原公会場	638	698	1,336	439	486	925	68.81	69.63	69.24	—
19	鍛冶屋公会場	580	709	1,289	389	474	863	67.07	66.85	66.95	—
20	跡部老人憩いの家	246	259	505	181	188	369	73.58	72.59	73.07	—
21	三塚公会場	292	291	583	217	226	443	74.32	77.66	75.99	—
22	中桜井公会場	419	478	897	302	354	656	72.08	74.06	73.13	—
23	農村環境改善センター	425	460	885	306	328	634	72.00	71.30	71.64	—
24	平井公民館	363	379	742	259	278	537	71.35	73.35	72.37	—
25	沓沢公民館	203	204	407	146	147	293	71.92	72.06	71.99	—
26	竹田公会場	460	462	922	297	305	602	64.57	66.02	65.29	—
27	前山地区会館	989	1,054	2,043	610	650	1,260	61.68	61.67	61.67	—
28	大沢地区社会体育館	586	609	1,195	392	414	806	66.89	67.98	67.45	—
29	大沢新田公会場	76	82	158	54	59	113	71.05	71.95	71.52	—
野沢地区計		6,922	7,528	14,450	4,701	5,151	9,852	67.91	68.42	68.18	—
30	中込第2保育園	972	1,023	1,995	652	719	1,371	67.08	70.28	68.72	—
31	中込橋場公会堂	890	948	1,838	520	583	1,103	58.43	61.50	60.01	—
32	佐久市役所	1,181	1,136	2,317	708	740	1,448	59.95	65.14	62.49	—
33	佐久市役所中込出張所	1,331	1,470	2,801	896	971	1,867	67.32	66.05	66.65	—
34	常和公民館	228	256	484	190	202	392	83.33	78.91	80.99	—
35	瀬戸公民館	608	651	1,259	409	454	863	67.27	69.74	68.55	—
36	内山保育園	558	571	1,129	373	369	742	66.85	64.62	65.72	—
37	相立公民館	134	143	277	82	101	183	61.19	70.63	66.06	—
38	大月集会所	76	79	155	55	52	107	72.37	65.82	69.03	—
中込地区計		5,978	6,277	12,255	3,885	4,191	8,076	64.99	66.77	65.90	—
39	東地公民館	111	120	231	76	79	155	68.47	65.83	67.10	—
40	西地公民館	132	137	269	102	101	203	77.27	73.72	75.46	—
41	安原公民館	321	332	653	196	204	400	61.06	61.45	61.26	—
42	伊勢林公民館	1,063	1,107	2,170	647	645	1,292	60.87	58.27	59.54	—
43	新子田世代交流館	479	516	995	291	313	604	60.75	60.66	60.70	—
44	志賀下宿公会場	560	598	1,158	391	424	815	69.82	70.90	70.38	—
45	駒込公民館	116	110	226	80	76	156	68.97	69.09	69.03	—
東地区計		2,782	2,920	5,702	1,783	1,842	3,625	64.09	63.08	63.57	—
佐久地区計		25,896	27,310	53,206	16,695	17,810	34,505	64.47	65.21	64.85	71.32

投票区	投票所	有権者数			投票者数			投票率 %			参考 H14・知事
		男	女	合計	男	女	合計	男	女	合計	
46	下荒公民館	596	658	1,254	405	438	843	67.95	66.57	67.22	—
47	住吉集会場	533	605	1,138	354	402	756	66.42	66.45	66.43	—
48	臼田館	433	485	918	286	315	601	66.05	64.95	65.47	—
49	下小田切公会場	457	560	1,017	301	339	640	65.86	60.54	62.93	—
50	湯原公会場	229	222	451	176	169	345	76.86	76.13	76.50	—
51	上小田切西区公会場	223	241	464	162	170	332	72.65	70.54	71.55	—
52	切原会館	640	609	1,249	402	408	810	62.81	67.00	64.85	—
53	岩水公会場	62	61	123	55	53	108	88.71	86.89	87.80	—
54	入沢集会所	374	406	780	249	287	536	66.58	70.69	68.72	—
55	青沼会館	249	276	525	179	186	365	71.89	67.39	69.52	—
56	下越区公会堂	802	899	1,701	563	631	1,194	70.20	70.19	70.19	—
57	大奈良公会場	718	778	1,496	484	505	989	67.41	64.91	66.11	—
58	中町公会場	538	581	1,119	378	414	792	70.26	71.26	70.78	—
59	広川原集会場	9	12	21	7	12	19	77.78	100.00	90.48	—
臼田地区計		5,863	6,393	12,256	4,001	4,329	8,330	68.24	67.71	67.97	74.92
60	浅科会館	496	576	1,072	345	381	726	69.56	66.15	67.72	—
61	ちくま保育園	358	383	741	236	263	499	65.92	68.67	67.34	—
62	駒寄公会場	112	114	226	85	89	174	75.89	78.07	76.99	—
63	上原公会場	294	302	596	197	207	404	67.01	68.54	67.79	—
64	中原構造改善センター	109	111	220	94	88	182	86.24	79.28	82.73	—
65	佐久市浅科支所	302	292	594	231	232	463	76.49	79.45	77.95	—
66	浅科福祉センター	311	309	620	214	228	442	68.81	73.79	71.29	—
67	八幡下農業生活改善施設	268	285	553	162	193	355	60.45	67.72	64.20	—
68	御牧原多目的集会所	121	103	224	83	70	153	68.60	67.96	68.30	—
69	矢島老人憩いの家	213	237	450	165	187	352	77.46	78.90	78.22	—
浅科地区計		2,584	2,712	5,296	1,812	1,938	3,750	70.12	71.46	70.81	76.46
70	駒の里ふれあいセンター	802	953	1,755	544	665	1,209	67.83	69.78	68.89	—
71	印内地区農業生活改善施設	146	152	298	101	95	196	69.18	62.50	65.77	—
72	茂田井区民会館	117	126	243	78	103	181	66.67	81.75	74.49	—
73	観音寺区農業生活改善施設	61	56	117	55	46	101	90.16	82.14	86.32	—
74	百沢地区農業生活改善施設	170	163	333	121	128	249	71.18	78.53	74.77	—
75	布施地域コミュニティセンター	223	225	448	182	182	364	81.61	80.89	81.25	—
76	抜井地区農業生活改善施設	125	144	269	102	106	208	81.60	73.61	77.32	—
77	布施南部地区農業生活改善施設	72	71	143	52	45	97	72.22	63.38	67.83	—
78	長者原地区農業生活改善施設	97	93	190	67	58	125	69.07	62.37	65.79	—
79	御鹿の郷地域ふれあいセンター	574	616	1,190	429	469	898	74.74	76.14	75.46	—
80	新田地区農業生活改善施設	141	160	301	106	105	211	75.18	65.63	70.10	—
81	新町公民館	182	171	353	140	137	277	76.92	80.12	78.47	—
82	入新町公会場	119	111	230	94	89	183	78.99	80.18	79.57	—
83	望月中学校体育館	504	534	1,038	365	381	746	72.42	71.35	71.87	—
84	高呂区農業生活改善センター	327	340	667	250	266	516	76.45	78.24	77.36	—
85	大谷地生活共同館	85	90	175	71	71	142	83.53	78.89	81.14	—
86	協西公民館	91	84	175	62	69	131	68.13	82.14	74.86	—
87	小平公民館	282	294	576	187	201	388	66.31	68.37	67.36	—
望月地区計		4,118	4,383	8,501	3,006	3,216	6,222	73.00	73.37	73.19	76.16
合計		38,461	40,798	79,259	25,514	27,293	52,807	66.34	66.90	66.63	72.77

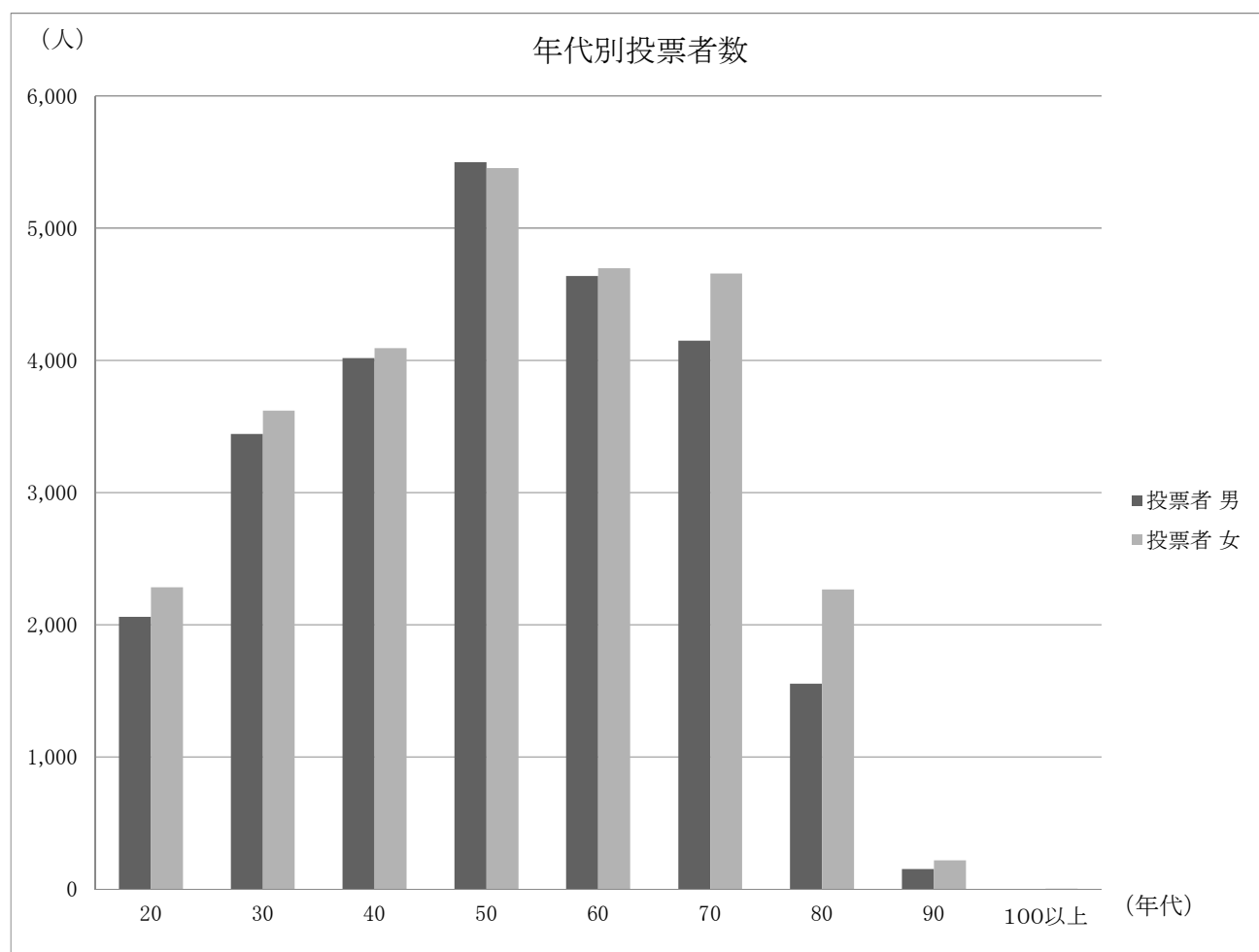
注)1.投票率は小数点第2位までとし、第3位を四捨五入してある。

2.参考欄の投票率は合併前の佐久市、臼田町、浅科村、望月町で合計欄はその合計により算出してある。

年代別投票状況

年代	有権者(人)			投票者(人)			棄権者(人)			投票率 (%)		
	男	女	計	男	女	計	男	女	計	男	女	計
20	5,274	4,902	10,176	2,060	2,283	4,343	3,214	2,619	5,833	39.06	46.57	42.68
30	6,388	6,100	12,488	3,444	3,620	7,064	2,944	2,480	5,424	53.91	59.34	56.57
40	6,118	5,772	11,890	4,018	4,094	8,112	2,100	1,678	3,778	65.68	70.93	68.23
50	7,447	7,114	14,561	5,499	5,455	10,954	1,948	1,659	3,607	73.84	76.68	75.23
60	5,655	5,726	11,381	4,636	4,696	9,332	1,019	1,030	2,049	81.98	82.01	82.00
70	4,967	5,999	10,966	4,149	4,657	8,806	818	1,342	2,160	83.53	77.63	80.30
80	2,256	4,199	6,455	1,554	2,267	3,821	702	1,932	2,634	68.88	53.99	59.19
90	349	950	1,299	152	218	370	197	732	929	43.55	22.95	28.48
100以上	7	36	43	2	3	5	5	33	38	28.57	8.33	11.63
年代計	38,461	40,798	79,259	25,514	27,293	52,807	12,947	13,505	26,452	66.34	66.90	66.63

注)1.投票率は小数点第2位までとし、第3位を四捨五入してある。



郡市別知事選挙投票者数

区分	当日の有権者数			投票者数			投票率(%)			参考 H14・知事	
	男	女	計	男	女	計	男	女	計		
第1班	上高井郡	7,574	8,228	15,802	5,448	5,809	11,257	71.93	70.60	71.24	76.72
	下高井郡	9,845	10,780	20,625	6,919	7,410	14,329	70.28	68.74	69.47	74.71
	下水内郡	997	1,118	2,115	860	947	1,807	86.26	84.70	85.44	88.00
	郡 計	18,416	20,126	38,542	13,227	14,166	27,393	71.82	70.39	71.07	76.28
	長野市	145,331	157,759	303,090	90,197	96,856	187,053	62.06	61.39	61.72	70.29
	須坂市	20,598	22,421	43,019	12,985	13,982	26,967	63.04	62.36	62.69	69.61
	中野市	18,263	19,618	37,881	11,727	12,279	24,006	64.21	62.59	63.37	69.04
	飯山市	9,833	10,821	20,654	7,180	7,488	14,668	73.02	69.20	71.02	82.78
市 計	194,025	210,619	404,644	122,089	130,605	252,694	62.92	62.01	62.45	70.76	
小 計	212,441	230,745	443,186	135,316	144,771	280,087	63.70	62.74	63.20	71.25	
第2班	東筑摩郡	15,551	16,684	32,235	11,204	12,022	23,226	72.05	72.06	72.05	77.01
	北安曇郡	13,269	14,154	27,423	9,801	10,398	20,199	73.86	73.46	73.66	77.80
	上水内郡	13,970	15,266	29,236	10,305	10,995	21,300	73.77	72.02	72.86	78.38
	郡 計	42,790	46,104	88,894	31,310	33,415	64,725	73.17	72.48	72.81	77.71
	松本市	86,733	91,871	178,604	54,823	59,251	114,074	63.21	64.49	63.87	70.45
	大町市	12,387	13,452	25,839	8,744	9,390	18,134	70.59	69.80	70.18	75.74
	安曇野市	37,327	40,423	77,750	26,425	28,561	54,986	70.79	70.66	70.72	76.17
市 計	136,447	145,746	282,193	89,992	97,202	187,194	65.95	66.69	66.34	72.49	
小 計	179,237	191,850	371,087	121,302	130,617	251,919	67.68	68.08	67.89	73.76	
第3班	南佐久郡	11,147	12,031	23,178	8,256	8,831	17,087	74.06	73.40	73.72	77.69
	北佐久郡	15,844	16,747	32,591	10,104	10,878	20,982	63.77	64.95	64.38	71.71
	小県郡	4,948	5,259	10,207	3,701	3,878	7,579	74.80	73.74	74.25	81.21
	埴科郡	6,459	6,863	13,322	4,243	4,499	8,742	65.69	65.55	65.62	74.29
	郡 計	38,398	40,900	79,298	26,304	28,086	54,390	68.50	68.67	68.59	75.20
	上田市	62,523	66,800	129,323	37,362	40,146	77,508	59.76	60.10	59.93	70.83
	小諸市	17,291	18,137	35,428	10,318	11,028	21,346	59.67	60.80	60.25	67.60
	佐久市	38,461	40,798	79,259	25,514	27,293	52,807	66.34	66.90	66.63	72.77
	千曲市	24,696	26,833	51,529	16,041	17,549	33,590	64.95	65.40	65.19	73.46
	東御市	12,072	12,769	24,841	7,945	8,454	16,399	65.81	66.21	66.02	73.66
市 計	155,043	165,337	320,380	97,180	104,470	201,650	62.68	63.19	62.94	71.59	
小 計	193,441	206,237	399,678	123,484	132,556	256,040	63.84	64.27	64.06	72.31	
第4班	諏訪郡	18,165	19,257	37,422	12,062	12,979	25,041	66.40	67.40	66.92	77.20
	木曾郡	13,173	14,689	27,862	10,444	11,646	22,090	79.28	79.28	79.28	83.90
	郡 計	31,338	33,946	65,284	22,506	24,625	47,131	71.82	72.54	72.19	80.13
	岡谷市	21,429	22,878	44,307	13,636	14,926	28,562	63.63	65.24	64.46	75.34
	諏訪市	20,488	21,423	41,911	12,471	13,600	26,071	60.87	63.48	62.21	72.12
	茅野市	21,806	22,428	44,234	14,000	14,570	28,570	64.20	64.96	64.59	72.77
	塩尻市	26,416	27,091	53,507	17,094	17,840	34,934	64.71	65.85	65.29	72.53
市 計	90,139	93,820	183,959	57,201	60,936	118,137	63.46	64.95	64.22	73.19	
小 計	121,477	127,766	249,243	79,707	85,561	165,268	65.61	66.97	66.31	75.04	
第5班	上伊那郡	33,056	34,834	67,890	23,427	25,070	48,497	70.87	71.97	71.43	79.04
	下伊那郡	25,591	28,235	53,826	19,312	21,002	40,314	75.46	74.38	74.90	81.85
	郡 計	58,647	63,069	121,716	42,739	46,072	88,811	72.87	73.05	72.97	80.29
	飯田市	40,676	45,406	86,082	27,621	30,587	58,208	67.90	67.36	67.62	76.70
	伊那市	27,466	29,249	56,715	18,521	19,953	38,474	67.43	68.22	67.84	78.26
	駒ヶ根市	13,101	13,930	27,031	9,134	9,841	18,975	69.72	70.65	70.20	77.18
市 計	81,243	88,585	169,828	55,276	60,381	115,657	68.04	68.16	68.10	77.30	
小 計	139,890	151,654	291,544	98,015	106,453	204,468	70.07	70.19	70.13	78.55	
合 計	846,486	908,252	1,754,738	557,824	599,958	1,157,782	65.90	66.06	65.98	73.78	

注) 1.投票率は小数点以下第2位までとし、第3位を四捨五入してある。

2.参考欄の投票率は合併後の市町村の合計により算出している。

3.本表は、長野県選挙管理委員会公表数値を基に作成してある。