
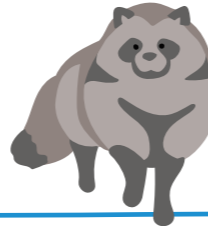


## 生きもの の調べ方

- 1** **生きものを見つけた日づけは？**  
生きものを見つけたのはいつごろかな？ だいたいの日にちでも大丈夫！
- 2** **生きものを見つけた場所は？**  
どんなところで生きものを見つけたかな？ 
- 3** **どんな生きものを見かけたかな？**  
分からない時は聞こえた鳴き声や特徴を教えてね！ 
- 4** **見つけた生きものはどのぐらいいたかな？**  
見つけた生きものは何ひき・何本だったかな？  
たくさん見たら **「たくさんいた」** と教えてね！
- 5** **どんな生きものかな？**  
見つけた生きものはどんな色、どんな形、どんな大きさだったかな？

### 調べる生きもの以外の生きものも報告してください！



調べる生きもの以外にめずらしい生きもの、気になる生きものに出会うことがあると思います。そんな時はぜひ報告してください。  
名前が分からなくても、鳴き声や特徴を報告してくれれば大丈夫！  
佐久市にはどんな生きものが生息しているか、みなさんで調べていきましょう！

### 注意

### 注意しながら調査しよう！

- 危ない場所（流れの速い川や池、深い水路など）や危ない生きもの（スズメバチやマムシなど）に近寄らないようにしましょう。
- 他人の家の庭や田んぼの中には勝手に入らないようにしましょう。
- 小学生以下のお子さんが調査される場合は、保護者や先生が指導、付き添いくださるようお願いいたします。
- 市では調査中の事故やケガに関する責任を取ることはできませんので、調査にあたっては事故やケガのないよう、周辺や足もとなど十分に注意してください。



## れいわ みどり かんきょう ちょうさ 令和8年度 緑の環境調査

# 佐久市 生きものさがし



### しら き かん 調べる期間


れいわ 令和8年4月～令和8年12月



### しら ち いき 調べる地域

佐久市内で見つけた生きものを報告してください。

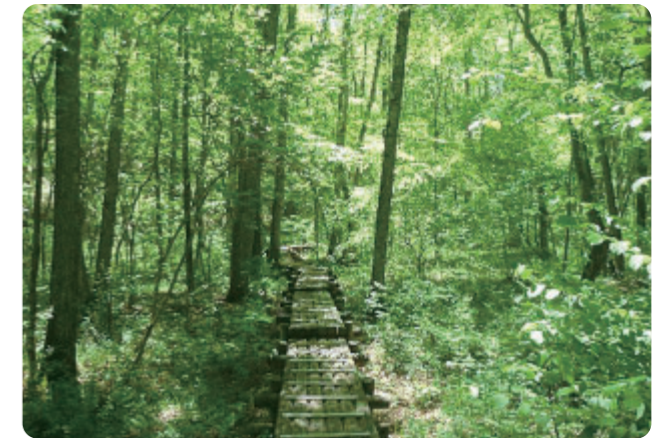
### こんなところを探してみよう！

生きものたちを見つけるヒントになるかも！ 



ちくまがわ ぞ  
千曲川沿い

水生生物をはじめ、それをえさとする鳥類や水辺に生育する植物が見られます。また、アレチウリやオオカワヂシャの繁茂が確認されています。  
※工事中の場所や水深の深い場所、流れが速い場所には近づかないようにしましょう



み ささ  
美笹湖

佐久地方では希少なハンノキ林が残っており、湿地性の植物が見られます。また、ニホンリスなどの野生動物が生息しています。シナノタンポポなどの植物の種類も豊富で、キビタキ、サンショウクイ、ジョウビタキなど多くの鳥が訪れます。

### その他スポット：平尾山や虚空蔵山、新海三社神社など

田んぼ、畑、学校、公園、おうちの庭など、みなさんの身の回りでの報告も貴重なデータになります！

# 調べる生きもの



## ① フクロウ

### ●とくちょう

低山から山地の林に生息し、大木のうろ(木の中のあな)に巣をつくる。

きほんてきには夜中に活動をする夜行せいだ、昼間に見られることもある。

鳴き声: ゴロスケ、ホーホー

※なかなかすがたを見ることができません。  
鳴き声が聞こえただけでも報告してね!



## ② オオムラサキ

### ●とくちょう

クヌギやクワなどのじゅえきやクリなどの花のみつをすうために集まる。

オスのはねの表面は光たくのある青むらさき色だが、メスのはねの表面はこげ茶色をしている。

かんさつできる時期: 6月から8月



## ③ サクラソウ

### ●とくちょう

花はさくらの花びらににている。生息できる場所がへっていて、ぜつめつが心配されている。

暑さとかんそうに弱いため、しめった土地などに生息している。

かんさつできる時期: 4月から5月

とく てい がい らい せい ぶつ

## 特定外来生物

地域の外から入ってきて、もともと地域にいた生きものを食べたり、住む場所をうばったりしてしまう生きものです。



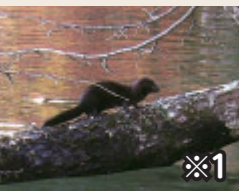
## ④ ミンク

### ●とくちょう

川や池などの水辺に生息している。夜中に活動する夜行せいだ、昼間に活動することもある。

水にもぐって魚をとる。

毛色は、黒っぽい茶色、黒色、はい色とさまざま。



## ⑤ オオクチバス コクチバス

### オオクチバス

### ●とくちょう

池や湖、川などに生息している。体は灰色がかった緑色で、黒い斑点模様がある。(成魚は模様がわかりづらい) 口が大きい。

### コクチバス

### ●とくちょう

池や湖、川などに生息している。体は黄色がかった茶色で、暗い色の縞模様がある。(成魚は模様がわかりづらい) オオクチバスに比べると口が小さい。



..... 口の端の位置が目より後ろにある

..... 口の端の位置が目の下付近にある

出典  
※1 環境省ホームページ  
外来種写真 (https://www.env.go.jp/nature/intro/4document/asimg.html) を加工して作成  
※2 長野県環境保全研究所より提供の画像を加工して作成



# ちょう さ 生きもの調査シート



分からなければ場所の名前を教えてね！

たとひらおちくま  
例えば…平尾山、千曲川、コスモホール など



	日にち	場 所	見つけた生きもの	数 (ひき、本)
れい 例	6/20	〇〇団地横の林	オオムラサキ	2ひき
	とくちょう むらさき色で5センチぐらいだった。クヌギのみつをすっていた。			
1	日にち	場所	見つけた生きもの	数 (ひき、本)
	とくちょう			
2	日にち	場所	見つけた生きもの	数 (ひき、本)
	とくちょう			
3	日にち	場所	見つけた生きもの	数 (ひき、本)
	とくちょう			
4	日にち	場所	見つけた生きもの	数 (ひき、本)
	とくちょう			
5	日にち	場所	見つけた生きもの	数 (ひき、本)
	とくちょう			
6	日にち	場所	見つけた生きもの	数 (ひき、本)
	とくちょう			

●その他に気づいたこと・感想 かん ぞう

---

---

---

---

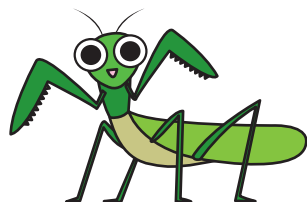
---


---

---

---

きょうりよく  
協力してくれてありがとう！  
これからも生きものを大切にしてくださいね！



 学校名	
名 前	

書いたら学校にある回収ボックスに入れよう！



佐久市役所 環境部 環境政策課



電話：0267-62-2917 FAX：0267-62-2289

**おうちの方や担任の先生にお願い**

調査結果を統計的に処理したいので、4年生は全員が報告してもらえるように、ご指導ください。