

予 防 接 種

子どもの予防接種

予防接種は、お子さんの病気に対する抵抗力をつけるため、接種できる時期になりましたら、忘れず受けましょう。

★予防接種を受けに行く前に★

- ・ 出生手続き時等にお渡しした「予防接種と子どもの健康」の冊子を必ず読んで、必要性や副反応について十分理解したうえで接種をしましょう。
- ・ 個別接種実施医療機関（18ページ）に事前予約してください。
- ・ 保護者以外の方が同伴する場合



予防接種には、原則、保護者の同伴を必要としますが、**保護者以外の方が同伴する場合は、委任状が必要です。**（委任状が必要な方は、下記【お問い合わせ先】までご連絡ください。）
※定期接種は、住民票のある市町村で受けることになっています。転出された場合は、住民票のある市町村へお問い合わせください。

- 【当日の持ち物】
- 母子健康手帳（必ず持参してください。）
 - 予診票（赤ちゃん手帳に綴り込みの予診票をお使いください。）
 - 住所、年齢が確認できるもの（マイナンバーカード、保険証、福祉医療費受給者証等）
 - 委任状（保護者が同伴できない場合は、必ず持参してください。）
- ※予診票、委任状は市内の個別接種実施医療機関でも受け取れます。

※接種対象年齢を過ぎると、全額自己負担になります。

★接種後の注意事項★

- ・ 予防接種を受けた後は、お子さんの体調に変化がないか様子をよく観察してください。
- ・ 接種当日は、激しい運動は避けてください。
- ・ 入浴は差し支えありませんが、注射した部位をこすることはやめてください。
- ・ 接種後、接種部位の異常な反応や体調の変化があった場合は、速やかに医師の診察を受けてください。

★県外で定期接種を受ける場合★

- ・ 里帰り出産等でやむを得ず、県外の医療機関で定期接種を希望される場合は事前に下記【お問い合わせ先】までご相談ください。

★長期療養により定期接種が受けられなかった方へ★

長期にわたり療養を必要とする疾病にかかった等、特別な事情により、やむを得ず接種できなかったと認められる方は、定められた接種対象年齢を超えていても定期接種として受けることができます。接種前に申請手続きが必要となりますので、該当と思われる場合には、下記【お問い合わせ先】までご相談ください。

【お問い合わせ先】

佐久市役所	健康づくり推進課 保健予防係（佐久市保健センター）	電話	0267-62-3527（直通）
臼田支所	健康づくり推進係	電話	0267-82-3115（直通）
浅科支所	健康づくり推進係	電話	0267-58-2089（直通）
望月支所	健康づくり推進係	電話	0267-53-3111（代表）

★予防接種の種類・接種方法★ 最新の情報は市ホームページをご覧ください

対象年齢の考え方：「○歳未満」とは、「○歳のお誕生日の前日まで」になります。

接種回数の考え方： **3回** は、3回接種となります。

接種対象年齢・接種方法	
★ヒブ・四種混合ワクチンが1つになった五種混合ワクチンが令和6年度より開始予定です。詳細は市ホームページをご覧ください。	
ヒブ（インフルエンザ菌b型）	【不活化ワクチン】
接種対象年齢：生後2か月以上5歳未満 ○生後2か月以上7か月未満で接種を始める場合 初回：27日～56日の間隔で 1歳未満までに3回接種 追加：3回目終了後7か月～13か月の間に1回接種	4回
○生後7か月以上1歳未満で接種を始める場合 初回：27日～56日の間隔で 1歳未満までに2回接種 追加：2回目終了後7か月～13か月の間に1回接種	3回
○1歳以上5歳未満で接種を始める場合 1回接種	1回
四種混合（ジフテリア・百日せき・破傷風・ポリオ）	【不活化ワクチン】
接種対象年齢：生後2か月以上7歳6か月未満 初回：20日～56日の間隔で3回接種 追加：3回目終了後12か月～18か月の間に1回接種	4回
小児用肺炎球菌	【不活化ワクチン】
接種対象年齢：生後2か月以上5歳未満 ○生後2か月以上7か月未満で接種を始める場合 初回：27日以上の間隔で 1歳未満までに3回接種 追加：3回目終了後60日以上あけて1歳以降に1回接種	4回
○生後7か月以上1歳未満で接種を始める場合 初回：27日以上の間隔で 2歳未満までに2回接種 追加：2回目終了後60日以上あけて1歳以降に1回接種	3回
○1歳以上2歳未満で接種を始める場合 60日以上の間隔で2回接種	2回
○2歳以上5歳未満で接種を始める場合 1回接種	1回
B型肝炎	【不活化ワクチン】
接種対象年齢：生後2か月以上1歳未満 27日以上の間隔で2回接種 1回目から139日以上あけて1回接種	3回
ロタウイルス	【生ワクチン】
接種対象年齢 1価：生後6週0日～24週0日 5価：生後6週0日～32週0日 1回目接種は、出生14週6日後までに接種 1価（ロタリックス）：27日以上の間隔で2回接種 5価（ロタテック）：27日以上の間隔で3回接種	2回 3回
二種混合（ジフテリア・破傷風）	【不活化ワクチン】
接種対象年齢：11歳以上13歳未満	1回
BCG（結核）	【生ワクチン】
接種対象年齢：1歳未満	1回
麻しん・風しん混合（MR）	【生ワクチン】
接種対象年齢 1期：1歳以上2歳未満 2期：小学校就学前の1年間（年長児） 1期：1回接種 2期：1回接種	2回

予
防
接
種

接種対象年齢・接種方法

水痘（水ぼうそう）	【生ワクチン】
接種対象年齢：1歳以上3歳未満 6か月～12か月の間隔で2回接種	②回
日本脳炎	【不活化ワクチン】
接種対象年齢 1期：生後6か月以上7歳6か月未満 2期：9歳以上13歳未満 1期初回：6日～28日の間隔で2回接種 1期追加：2回目終了後おおむね1年あけて1回接種 2期：1回接種 ※1期初回接種のより望ましい接種対象年齢は3歳から4歳です。	④回
特例措置 ・平成16年4月2日～平成19年4月1日生まれの方は、1期、2期の対象年齢を過ぎた場合でも20歳の誕生日の前日まで接種を受けることができます。	
子宮頸がん予防	【不活化ワクチン】
定期接種対象年齢：小学校6年生～高校1年生（相当）の女性 キャッチアップ対象年齢：平成9年4月2日～平成20年4月1日生まれの女性（期間：令和6年度まで） 4価（ガーダシル）・9価（シルガード9） 2価（サーバリックス） 1回（初回） 1回（初回） 2回目：1回目から2か月以上 2回目：1回目から1か月以上 3回目：1回目から6か月以上 3回目：1回目から6か月以上 ※9価（シルガード9）の1回目接種を15歳になるまでに受ける場合 1回（初回） 2回目：1回目から6か月以上	③回 ②回

予防接種

★予防接種の種類とスケジュール★

接種できる時期になりましたら、それぞれ必要な種類のワクチンを、必要な回数で受けることが大切です。丸囲み数字（①②など）は、接種回数を示しています。（例 ② → 2回目）

ワクチン		接種スケジュール（おすすめの接種時期）													3歳～14歳未満	
		2か月	3か月	4か月	5か月	6か月	7か月	8か月	11か月	1歳	15か月	17か月	18か月	23か月		2歳
定期接種	ヒブ ※1	①	②	③							④					
	四種混合 ※1 <small>（ジフテリア・百日せき・破傷風・ポリオ）</small>	①	②	③									④			
	小児用肺炎球菌	①	②	③							④					
	B型肝炎	①	②			③										
	ロタウイルス	1価 <small>（ロタリックス）</small>	①	②												
		5価 <small>（ロタテック）</small>	①	②	③											
	二種混合（ジフテリア・破傷風）															11歳～12歳①
	BCG					①										
	麻しん・風しん混合 <small>（MR）</small>	1期											①			
		2期														年長②（小学校就学前の1年間）
水痘										①		②				
日本脳炎	1期														3歳①②、4歳③	
	2期														9歳～10歳④	
子宮頸がん予防															中学1年生①②③	
任意接種	おたふくかぜ ※2										①				年長②（小学校就学前の1年間）	

※1 令和6年度より、ヒブワクチン・四種混合ワクチンが1つになった五種混合ワクチンの接種が開始予定です。詳細は市ホームページをご覧ください。
 ※2 接種を希望する1歳児に対し、接種費用の一部（1人1回3,000円）を助成しています。



★市内の個別接種実施医療機関★

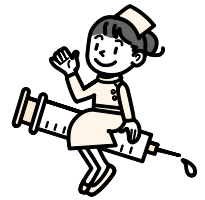
医療機関名 (五十音順)	接種可能なワクチン											所在地	電話番号 (0267)	
	ヒブ	四種 混合	小児用 肺炎 球菌	B型 肝炎	ロタウイルス		二種 混合	BCG	麻しん 風しん 混合	水痘	日本 脳炎			子宮頸 がん 予防
					1価	5価								
浅間総合病院	○	○	○	○	-	○	○	○	○	○	○	○	岩村田	67-2295
いまいレディースクリニック	-	-	-	-	-	-	-	-	-	-	-	○	岩村田	66-7050
岡田医院	○	○	○	○	○	○	○	○	○	○	○	○	協和	53-2123
金澤病院	-	○	-	-	-	-	-	○	○	○	○	-	岩村田	67-2048
川西赤十字病院	○	○	○	○	○	○	○	○	○	○	○	○	望月	53-3011
小松耳鼻咽喉科クリニック	○	○	○	○	○	-	○	○	○	○	○	○	岩村田	66-6300
小山医院	○	○	○	○	○	○	○	-	○	○	○	○	野沢	62-2133
こやまクリニック	○	○	○	○	-	○	○	○	○	○	○	○	蓬田	58-2233
斎藤産婦人科医院	-	-	-	-	-	-	-	-	-	-	-	○	中込	62-0823
佐久総合病院	○	○	○	○	○	-	○	○	○	○	○	○ ^{※1}	白田	82-3131
佐久総合病院佐久医療センター	○	○	○	○	○	-	○	○	○	○	○	○	中込	62-8181
佐久平ファミリークリニック内科・消化器科	○	○	○	○	○	○	○	○	○	○	○	○	岩村田	88-7200
佐久中央医院	○	○	○	○	○	○	○	○	○	○	○	○	中込	63-1001
佐久長土呂クリニック	○	○	○	○	○	○	○	○	○	○	○	○	長土呂	68-7899
さくらこどもクリニック	○	○	○	○	-	○	○	○	○	○	○	○	佐久平駅北	78-3232
しのはら形成・皮ふクリニック	○	-	○	-	-	-	-	-	○	-	○	-	岩村田	67-8825
しのはら消化器内科クリニック	-	-	-	-	-	-	-	-	-	-	-	○	瀬戸	63-1107
関口小児科医院	○	○	○	○	○	○	○	○	○	○	○	-	中込	62-7151
相馬医院	○	○	○	○	○	-	○	○	○	○	○	○	野沢	62-0365
田嶋クリニック	○	○	○	○	○	○	○	○	○	○	○	○	白田	81-5151
たむらペインクリニック ※2	-	-	○	-	-	-	○	-	○	-	○	○	白田	82-3981
つつみハートクリニック	○	○	○	○	○	-	○	○	○	○	○	○	白田	82-0223
てらおかクリニック	-	-	-	-	-	-	-	-	○	-	○	-	甲	51-5222
水嶋クリニック	-	-	-	-	-	-	-	-	○	-	-	-	原	63-5353
柳澤クリニック分院	-	-	-	○	-	-	-	-	○	○	○	○	佐久平駅北	78-3355
りすさんこどもクリニック	○	○	○	○	○	○	○	○	○	○	○	○	岩村田	88-7711
わかば内科クリニック	-	-	-	-	-	-	○	-	○	○	○	○	中込	67-6655

・市外で接種する場合は、20ページの■佐久市外をご覧ください。

※1 小学校6年生から高校3年生相当の年齢の女子のみとなります。

※2 3歳以上の方のみとなります。

成人の予防接種



■風しんの追加的対策

風しんワクチンの定期接種の機会がなかった年代の男性を対象に、抗体検査と予防接種を無料で実施します。

対象者	昭和37年4月2日～昭和54年4月1日生まれの男性 ※対象となる方にはクーポン券をお送りいたします。
-----	-------------------------------------------------------

詳細については、市ホームページ又は、15ページ【お問い合わせ先】までご連絡ください。

■生まれてくる赤ちゃんのための風しん予防接種

生まれてくる赤ちゃんの先天性風しん症候群の予防を目的に、予防接種を受けた際の費用の一部を助成します。

対象者	長野県による風しん抗体検査事業にて抗体検査をし、免疫が低いため予防接種が必要と判定された方 ※風しん抗体検査事業は県内の保健所又は、委託医療機関で実施しています。
助成金額	3,000円

詳細については、市ホームページ又は、15ページ【お問い合わせ先】までご連絡ください。

高齢者の予防接種

■高齢者用肺炎球菌ワクチン

対象者	(1) 接種当日に65歳の方 ※対象となる方へは、順次、個別で通知いたします。 (2) 60歳以上65歳未満で心臓、腎臓または呼吸器の機能、およびヒト免疫不全ウイルスの疾病により、1級の身体障害者手帳をお持ちの方 ※過去に肺炎球菌ワクチンの予防接種を受けたことがある方は対象外となります。
回数	1回
費用	自己負担 2,000円 医療機関へお支払ください

※実施医療機関は次ページをご確認ください。

※5歳刻みの方が定期接種対象者となる経過措置、任意接種への助成は令和5年度までで終了しました。

自己負担が無料になる方

- ①接種時に生活保護法の適用を受けている方
- ②市県民税非課税世帯に属する方
- ③60歳以上の方で心臓、腎臓または呼吸器の機能、およびヒト免疫不全ウイルスの疾病により、1級の身体障害者手帳をお持ちの方

【申請方法】

15ページ【お問い合わせ先】へ申請してください。

※接種を受ける前に必ず申請を行ってください。(接種後の還付はできません。)

【申請時の持ち物】

本人が申請する場合

- ・本人確認書類 (マイナンバーカード・免許証等)
- ・身体障害者手帳 (③に該当する方)

代理人が申請する場合

- ・接種者の本人確認書類 (マイナンバーカード、免許証等)
- ・接種者の身体障害者手帳 (③に該当する方)
- ・代理人の本人確認書類 (マイナンバーカード、免許証等)

■高齢者インフルエンザワクチン

対象者、接種時期、申請方法、実施医療機関、費用等については広報佐久10月号でお知らせします。

★高齢者用肺炎球菌ワクチン個別接種実施医療機関★

高齢者用肺炎球菌ワクチンの予防接種を希望される場合は、下記の個別接種実施医療機関に予約をしてください。
注意：自費での接種を含め、今までに1度でも高齢者用肺炎球菌ワクチンの接種を受けた方は定期接種対象外となります。

■佐久市内

医療機関名 (五十音順)	所在地	電話番号 (0267)	医療機関名 (五十音順)	所在地	電話番号 (0267)
安紀内科クリニック	野沢	63-1201	しのはら消化器内科クリニック	瀬戸	63-1107
浅科診療所	塩名田	58-2100	関口内科クリニック	中込	63-5100
あさまコスモスクリニック	長土呂	66-7701	相馬医院	野沢	62-0365
浅間総合病院	岩村田	67-2295	相馬北医院	野沢	62-1541
雨宮病院	下小田切	82-5311	田尾内科	小田井	67-6611
岡田医院	協和	53-2123	高橋医院	望月	53-2366
萩原医院	岩村田	67-2051	たかみ耳鼻咽喉科クリニック	長土呂	67-8733
金澤病院	岩村田	67-2048	田嶋クリニック	白田	81-5151
川西赤十字病院	望月	53-3011	たむらペインクリニック	白田	82-3981
くろさわ病院	中込	64-1741	つかばらクリニック	塚原	64-1690
こすも内科クリニック	平賀	88-7211	つつみハートクリニック	白田	82-0223
小林内科クリニック	佐久平駅北	66-0500	角田医院分院	岩村田	68-0550
小松耳鼻咽喉科クリニック	岩村田	66-6300	てらおかクリニック	甲	51-5222
小山医院	野沢	62-2133	都甲クリニック	三塚	64-1050
こやまクリニック	蓬田	58-2233	野澤医院	平賀	62-0272
坂戸クリニック	中込	63-6323	のざわ整形外科	岩村田	88-6025
佐久心臓血管クリニック	岩村田	67-0022	フルタクリニック	中込	63-0202
佐久総合病院	白田	82-3131	増田医院	岩村田	66-0303
佐久総合病院佐久医療センター※1	中込	62-8181	まつざきクリニック	猿久保	66-6677
佐久平透析クリニック	岩村田	65-7700	三木クリニック	岩村田	77-7376
佐久平ファミリークリニック内科・消化器科	岩村田	88-7200	水嶋クリニック	原	63-5353
佐久中央医院	中込	63-1001	みついくりニック	新子田	66-6806
佐久長土呂クリニック	長土呂	68-7899	柳澤クリニック分院	佐久平駅北	78-3355
しのはら形成・皮ふクリニック	岩村田	67-8825	わかば内科クリニック	中込	67-6655

※1 通院中の方のみとなります

■佐久市外 定期接種は市外の一部医療機関でも受けることができます。

予防接種市町村間相互乗り入れ接種医療機関

(長野県医師会ホームページに一覧表があります。 <https://www.nagano.med.or.jp>)

市外の場合は、予診票が医療機関にありませんので、事前に15ページ【お問い合わせ先】までご連絡ください。(佐久市発行の予診票がないと全額自己負担になります。)