

各種がん検診等①



子宮頸がん検診

医療機関又は検診車による集団検診のどちらかで受診できます。
2年に1回の検診です。

対象者	20歳以上の女性で、令和6年度（令和6年4月1日から令和7年3月31日まで）偶数年齢を迎える方 受診券に「子宮頸がん検診」の表示がある方
受診対象とならない方	<ul style="list-style-type: none"> ■現在、子宮筋腫等の婦人科疾患で治療中及び経過観察中の方 ■子宮全摘出手術をした方 (頸部が残っている方は、受診できる場合もあります) ■検診台に乗ることができない方 ■性交渉の経験のない方 ■妊娠中の方 ■生理中の方

子宮頸がん検診実施医療機関

希望する実施医療機関へ直接電話等で申し込み受診してください。

料 金 1,200円

医療機関名 (五十音順)	所在地	休日検診の実施		電話番号 (0267)
		土曜日		
		午前		
浅間総合病院	岩村田			67-6478 67-6477
いまいレディースクリニック	岩村田	○		66-7050
川西赤十字病院	望月			53-3011
くろさわ病院	中込			64-1741
斎藤産婦人科医院	中込	○ (第2・第4土は休)		62-0823
佐久総合病院	臼田	○ (第2・第4土のみ)		82-2688 (人間ドック科)
佐久平エンゼルクリニック	長土呂	○		67-5816 <small>(インターネットよりご予約ください)</small>

🚐 検診車による集団検診

- ・受診を希望される方は、「受診券」に同封の「集団健(検)診予約申込書」に、希望する日時を記入し、返信用封筒で市役所へお送りください。(詳細はP23)
- ・予約申込みをされた方には、**検診日の2～3週間程前**に、会場、受付時間などを記載した「受診通知書」をお届けします。

※予約日を変更される方は、必ず市役所又は各支所へご連絡ください。



料 金

1,000円

子宮頸がん検診日程表

地 区	日 程		会 場
佐久地区	7月11日 (木)		野 沢 体 育 セ ン タ ー
	9月27日 (金)	託児あり	佐 久 市 保 健 セ ン タ ー
	11月 2日 (土)	託児あり	佐 久 市 保 健 セ ン タ ー
	11月27日 (水)		浅 間 会 館
臼田地区	7月17日 (水)		臼 田 保 健 セ ン タ ー (あ い と ぴ あ 臼 田)
	11月15日 (金)	託児あり	
	12月 5日 (木)		
浅科地区	7月 4日 (木)	託児あり	浅 科 保 健 セ ン タ ー
望月地区	11月26日 (火)		駒 の 里 ふ れ あ い セ ン タ ー

各種がん検診等②③

乳がん検診 (マンモグラフィ) ※1

※1 乳腺エコー(超音波)検査は実施していません。

医療機関又は検診車による集団検診のどちらかで受診できます。
2年に1回の検診です。

対象者	40歳以上の女性で、令和6年度(令和6年4月1日から令和7年3月31日まで)偶数年齢を迎える方 受診券に「乳がん検診」の表示がある方
受診対象とならない方	<ul style="list-style-type: none"> ■乳房に明らかにしこりがある方 ■乳頭から分泌物の出る方 ■妊娠中、授乳中、出産・卒乳後1年以内の方 ■乳がんの手術後または、その他の乳腺疾患で治療中及び経過観察中の方、ただし乳がんによる乳房全摘出後10年以上経過している方は、健側の検診は可能です。 ■脳室-腹腔内シャント(VPシャント)を留置されている方 ■乳頭に湿疹、ただれがある方 ■豊乳手術を受けた方 ■ペースメーカーなどを装着している方
料金	1,500円

乳がん検診実施医療機関

希望する実施医療機関へ直接電話等で申し込み受診してください。

医療機関名 (五十音順)	所在地	休日検診の実施		電話番号 (0267)
		土曜日	日曜日	
		午前	午前	
浅間総合病院	岩村田			67-6478 67-6477
佐久総合病院	臼田	○(第2、第4土のみ)		82-2688 (人間ドック科)
増田医院	岩村田	○	○※2	66-0303

※2 不定期実施

骨粗しょう症検診

令和5年度から
骨粗しょう症検診が
はじまりました!!



集団検診でのみ受診できます。
5年に1度の検診です。

対 象 者	40歳・45歳・50歳・55歳・60歳・65歳・70歳の女性 (令和7年3月31日時点) 受診券に「骨粗しょう症検診」の表示がある方
受診対象と ならない方	■現在、骨粗しょう症の治療を受けている方
料 金	500円

🚌 検診車等による集団検診

- ・受診を希望される方は、「受診券」と一緒にお届けします「集団健(検)診予約申込書」に、希望する日時を記入し、同封の返信用封筒で市役所へお送りください。(詳細はP23)
- ・予約申込みをされた方には、**検診日の2～3週間程前**に、会場、受付時間などを記載した「受診通知書」をお届けします。
- ・予約日を変更される方は、必ず市役所又は各支所へご連絡ください。

成人保健・健(検)診

乳がん検診及び骨粗しょう症検診日程表

地 区	日 程	乳がん	骨粗しょう症	会 場
佐久地区	8月 5日 (月)	○		佐久市保健センター
	9月 7日 (土)	○	○	野沢体育センター
	10月 2日 (水)	○		野沢体育センター
	11月 6日 (水)	○	○	浅 間 会 館
	12月10日 (火)	○		佐久市保健センター
	1月11日 (土)	○	○	佐久市保健センター
臼田地区	9月17日 (火)	○	○	臼田保健センター (あいとぴあ臼田)
	11月18日 (月)	○		
	12月13日 (金)	○	○	
	1月17日 (金)	○		
浅科地区	10月 8日 (火)	○	○	浅科保健センター
望月地区	10月24日 (木)	○	○	望月総合支援センター
	12月 3日 (火)	○		

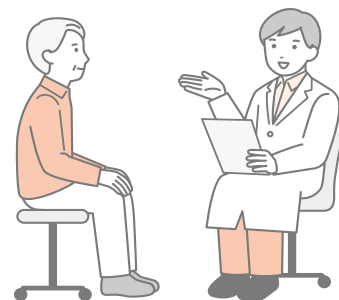
各種がん検診等④

胃がん検診

次のページの実施医療機関で受診できます。

希望する実施医療機関に直接電話等で申し込み受診してください。

※検診車による集団検診はありません。



受診券に「胃がん検診」の表示がある方が、今年度の受診対象者です。

胃内視鏡（胃カメラ）検査

対 象 者	50歳以上の方で、令和6年度（令和6年4月1日から令和7年3月31日まで）偶数年齢を迎える方 ※厚生労働省の指針により、令和6年度から胃内視鏡検査は、50歳以上の偶数年齢を迎える方が対象になりました。胃内視鏡検査を受けられた方は、次年度の胃がん検診はお休みとなります。
受診対象とならない方	■胃の病気があり、医療機関へ定期的に通院している方 ■妊娠中、または妊娠している可能性のある方 ■今年度すでに胃がん検診を受けている方 ■検査医が検診を行うことが好ましくないと判断した方
料 金	2,500円

胃X線（バリウム）検査（直接撮影）

対 象 者	40歳以上の方
受診対象とならない方	■胃の病気があり、医療機関へ定期的に通院している方 ■胃または腸を切除した方 ■腸閉塞になったことがある方 ■検査台の手すりにつかまれない、または検査台に立ってられない方 ■むせやすかったり、または嚥下 ^{えんげ} 障害がある方 ■胃がん検診は、胃カメラで検査するよう言われている方 ■妊娠中または、妊娠している可能性のある方 ■今年度すでに胃がん検診を受けている方 ■バリウム製剤に過敏症（アレルギー）のある方
料 金	1,500円



胃がん検診実施医療機関

医療機関名 (五十音順)	実施できる検査		所在地	休日検診の実施		電話番号 (0267)
	内視鏡 (カメラ)	X線 (バリウム)		土曜日	日曜日 (午前)	
				午前		
安紀内科クリニック	○	—	野 沢			63-1201
浅間総合病院	○	○	岩村田			67-6478 67-6477
岡田医院	○	—	協和	○		53-2123
荻原医院	○	—	岩村田	○		67-2051
金澤病院	○	○	岩村田	○		67-2048
川西赤十字病院	○	○	望月			53-3011
くろさわ病院	○	○ [*]	中込			64-1741
こすも内科クリニック	○	—	平賀			88-7211
坂戸クリニック	○	—	中込	○		63-6323
佐久総合病院	○	○ [*]	白田	○ ^(第2,第4土のみ)		82-2688 (人間ドック科)
佐久平ファミリークリニック	○	—	岩村田	○		88-7200
佐久長土呂クリニック	○	—	長土呂	○	○	68-7899
しのはら消化器内科クリニック	○ (午前のみ)	—	瀬戸	○		63-1107
関口内科クリニック	○	—	中込	○		63-5100
相馬医院	○	—	野 沢			62-0365
田嶋クリニック	○	—	白田			81-5151
つつみハートクリニック	○	—	白田			82-0223
都甲クリニック	○	—	三塚			64-1050

成人保健・健(検)診

※70歳以上の方はお受けいただけません。

各種がん検診等⑤～⑦

大腸がん検診 (検便)

前立腺がん検診 (採血)

B型C型肝炎ウイルス検査

次のページの実施医療機関で受診できます。

希望する実施医療機関へ直接電話等で申し込み受診してください。

受診券に「大腸がん検診」、「前立腺がん検診」、「B型C型肝炎ウイルス検査」の表示がある方が、今年度の受診対象者です。

対象年齢と料金

	大腸がん検診 (検便)	前立腺がん検診 (採血)	B型C型肝炎 ウイルス検査
対象年齢	40歳以上	50歳以上の 希望者	40～75歳で 過去にこの検査を 受けていない方
料金	500円	600円	600円
受診対象と ならない方	■ 検診部位の疾患で治療中または経過観察中の方		

※大腸がん検診 (内視鏡) は実施しておりません。





大腸がん検診・前立腺がん検診・

B型C型肝炎ウイルス検査実施医療機関

医療機関名 (五十音順)	大腸 がん 検診 (検便)	前立腺 がん 検診 (採血)	B型C型 肝炎 ウイルス 検査	所在地	休日検診の実施			電話番号 (0267)
					土曜日		日曜日 (午前)	
					午前	午後		
安紀内科クリニック	○	○	○	野 沢	○			63-1201
あさまコスモクリニック	○	○	○	長 土 呂	○			66-7701
浅間総合病院	○	○	○	岩 村 田				67-6478 67-6477
雨宮病院	○	○	○	下小田切				82-5311
岡田医院	○	○	○	協 和	○			53-2123
荻原医院	○	○	○	岩 村 田	○			67-2051
金澤病院	○	○	○	岩 村 田	○	○		67-2048
川西赤十字病院	○	○	○	望 月				53-3011
くろさわ病院	○	○	○	中 込				64-1741
こすも内科クリニック	○	○	○	平 賀	○			88-7211
小林内科クリニック	○	○	○	佐久平駅北				66-0500
小山医院	○	○	○	野 沢	○			62-2133
こやまクリニック	○	○	○	蓬 田	○			58-2233
坂戸クリニック	○	○	○	中 込	○			63-6323
佐久心臓血管クリニック	○	○	○	岩 村 田	○		○*	67-0022
佐久総合病院	○	○	○	白 田	○	(第2、第4土のみ)		82-2688 (人間ドック科)
佐久平透析クリニック	○	○	○	岩 村 田	○			65-7700
佐久平ファミリークリニック	○	○	○	岩 村 田	○			88-7200
佐久長土呂クリニック	○	○	○	長 土 呂	○			68-7899
しのはら消化器内科クリニック	○	○	○	瀬 戸	○	○		63-1107
関口内科クリニック	○	○	○	中 込	○			63-5100
相馬医院	○	○	○	野 沢	○			62-0365
相馬北医院	○	○	○	野 沢				62-1541
田尾内科	○	○	○	小 田 井	○			67-6611
田嶋クリニック	○	○	○	白 田	○			81-5151
たむらペインクリニック	○	○	○	白 田	○			82-3981
つつみハートクリニック	○	○	○	白 田	○			82-0223
角田医院分院	○	○	○	岩 村 田				68-0550
てらおかクリニック	○	○	○	甲	○			51-5222
都甲クリニック	○	○	○	三 塚				64-1050
野澤医院	○	○	○	平 賀	○			62-0272
フルタクリニック	○	○	○	中 込	○			63-0202
増田医院	○	○	○	岩 村 田	○			66-0303
三木クリニック	○	○	○	岩 村 田				77-7376
柳澤クリニック分院	○	○	○	佐久平駅北	○			78-3355
わかば内科クリニック	○	○	○	中 込	○			67-6655

成人保健・健(検)診

※第2・第4のみ

各種がん検診等⑧

肺がん検診 (胸部X線検査・肺らせんCT検査)



胸部X線検査

対 象 者 40歳以上の方

受診対象と
ならない方

- 妊娠中、または妊娠している可能性のある方
- 肺の病気があり、医療機関へ定期的に通院している方
- 今年度すでに肺がん検診を受診された方

実 施 場 所

医療機関（希望する実施医療機関に直接電話等で申し込む）
検診車による集団検診（詳細はP38）

料 金

500円

肺らせんCT検査

対 象 者

40歳・45歳・50歳・55歳・60歳・65歳・70歳・75歳の方
受診券に「肺らせんCT検査」の表示がある方

受診対象と
ならない方

- 胃・大腸のバリウム検査を1週間以内に受けた方
- 肺の病気があり、医療機関へ定期的に通院している方
- 今年度すでに肺がん検診を受診された方
- ペースメーカーを装着されている方は、受診する医療機関にご相談ください

実 施 場 所

医療機関（希望する実施医療機関に直接電話等で申し込む）

料 金

2,000円

ご確認
ください

対象の方は、胸部X線検査又は肺らせんCT検査の選択が可能です。胸部X線検査は毎年受診できますので、肺らせんCT検査の受診をお勧めします。

※胸部X線検査と肺らせんCT検査を両方受診することはできません



肺がん検診実施医療機関

医療機関名 (五十音順)	胸部X線 検査	肺らせん CT検査	所在地	休日検診の実施			電話番号 (0267)
				土曜日		日曜日 (午前)	
				午前	午後		
安紀内科クリニック	○	-	野 沢				63-1201
あさまコスモスクリニック	○	-	長 土 呂	○			66-7701
浅 間 総 合 病 院	○	○	岩 村 田				67-6478 67-6477
雨 宮 病 院	○	○	下小田切				82-5311
岡 田 医 院	○	-	協 和	○			53-2123
荻 原 医 院	○	-	岩 村 田	○			67-2051
金 澤 病 院	○	○	岩 村 田	○	○		67-2048
川 西 赤 十 字 病 院	○	○	望 月				53-3011
く ろ さ わ 病 院	○	○	中 込				64-1741
こすも内科クリニック	○	-	平 賀	○			88-7211
小林内科クリニック	○	-	佐久平駅北				66-0500
こやまクリニック	○	-	蓬 田	○			58-2233
坂 戸 ク リ ニ ッ ク	○	-	中 込	○			63-6323
佐久心臓血圧クリニック	○	-	岩 村 田	○		○*	67-0022
佐 久 総 合 病 院	○	○	白 田	○	(第2、第4 土のみ)		82-2688 (人間ドック科)
佐久平ファミリークリニック	○	-	岩 村 田	○			88-7200
佐久長土呂クリニック	○	-	長 土 呂	○		○	68-7899
関口内科クリニック	○	-	中 込	○			63-5100
相 馬 医 院	○	-	野 沢	○			62-0365
相 馬 北 医 院	○	-	野 沢				62-1541
田 尾 内 科	○	-	小 田 井	○			67-6611
田 嶋 ク リ ニ ッ ク	○	-	白 田	○			81-5151
つつみハートクリニック	○	○	白 田	○			82-0223
角 田 医 院	○	-	岩 村 田				68-0550
てらおかクリニック	○	-	甲	○			51-5222
都 甲 ク リ ニ ッ ク	○	○	三 塚				64-1050
野 澤 医 院	○	-	平 賀	○			62-0272
フルタクリニック	-	○	中 込	○			63-0202
増 田 医 院	○	-	岩 村 田	○			66-0303
柳澤クリニック分院	○	-	佐久平駅北	○			78-3355
わかば内科クリニック	○	-	中 込	○			67-6655

成人保健・健(検)診

※第2・第4日曜日のみ

結核・肺がん検診 (検診車による集団検診)

結核・肺がん検診（検診車による集団検診）は、レントゲン検診車が市内の会場を巡回して市民の方を対象に実施する胸部X線検査です。

なお、感染症法により、65歳以上の方は、結核予防のため年に1回胸部X線検査を受ける義務があります。また、結核・肺がん検診でたばこによる肺などの病気であるCOPD（慢性閉塞性肺疾患）※¹が発見され、治療に結びつく方もいます。

胸部レントゲン検診の重複受診を避けるため、必ず下記のとおり申込みを行い、検診当日は受診券を必ず持参してください。

	肺がん検診 (結核健診含む)	結核健診
対象年齢	40歳以上の方	65歳以上の方
料金	40～64歳 400円	65歳以上 200円
持ち物	佐久市健(検)診受診券 ・ 受診料金	
申込方法	<ul style="list-style-type: none"> 受診を希望される方は、「受診券」と一緒にお届けする「集団健(検)診予約申込書」に記入して、同封の返信用封筒にてお送りください。 申込みをされた方には、検診日の1週間程前に会場等を記載した「受診通知書」を郵送します。 <p>※各会場は対象地区以外にお住まいの方も受診可能です。</p>	
検査結果	全員の方に検査後1ヶ月程で郵送します。	再検査等が必要な方に1ヶ月程で郵送します。異常なしの方には結果の郵送はありません。

成人保健・健(検)診

受診対象とならない方

- 肺または胸部の病気があり、医療機関へ定期的に通院している方
- 医療機関や職場で行う胸部X線検査、市が実施する検診（胸部X線検査、肺らせんCT検査）や人間ドック等を受けた方、または受ける予定の方
- 妊娠中、または現在妊娠している可能性がある方

※¹ COPD（慢性閉塞性肺疾患）とは・・・
タバコなどの有害な空気を吸い込むことによって、気道や肺などに障害が生じる病気です。COPDは「肺の炎症疾患」といわれ、炎症物質がいろいろな臓器の障害を誘発し、心血管疾患・消化器疾患・糖尿病・骨粗鬆症・うつ病などの併存疾患が多くみられます。

受診券見本

〒385-0051 佐久市中込3056 **サンプル** 生年月日 昭和□年△月○日
性別 女
年齢 50 (令和7年3月31日現在)
佐久花子 様 住民コード 12345678
(99 バツ)

有効期限 令和7年2月28日(金)

令和6年度 佐久市健(検)診受診券 (A)

健(検)診項目及び料金 表示されている料金で健(検)診が受診いただけます。

健(検)診項目及び料金	医療機関済印	健(検)診項目及び料金	医療機関済印
基本7項目(特定健診)		子宮頸がん検診	
個別健診 ★無料★ □	予約日 月 日	個別健診(セット) 1,200円 □	予約日 月 日
地域集団健診 ★無料★ □	検診日 月 日	単独検診 1,200円 □	検診日 月 日
		車検診 1,000円 □	検診日 月 日
大腸がん検診(検便)		乳がん検診(マンモグラフィ)	
個別健診(セット) 500円 □	予約日 月 日	個別健診(セット) 1,500円 □	予約日 月 日
単独検診 500円 □	検診日 月 日	単独検診 1,500円 □	検診日 月 日
地域集団健診(セット)500円 □	検診日 月 日	車検診 1,500円 □	検診日 月 日
		胃がん検診	
BC型肝炎ウイルス検査(採血)		胃内視鏡(胃カメラ)	
個別健診(セット) 500円 □	予約日 月 日	単独検診 2,500円 □	
単独検査 600円 □	検診日 月 日		
地域集団健診(セット)500円 □	検診日 月 日	胃X線(バリウム)	
		個別健診(セット) 1,500円 □	予約日 月 日
歯周病検診		単独検診 1,500円 □	検診日 月 日
地域集団健診 ★無料★ □	予約日 月 日		
単独検診 400円 □	検診日 月 日	肺がん検診	
眼底検査(血圧測定し判断)		胸部X線	
血糖検査(血圧有無不要)		個別健診(セット) 500円 □	予約日 月 日
個別健診(セット) 100円 □	予約日 月 日	単独検診 500円 □	検診日 月 日
地域集団健診 100円 □	検診日 月 日	車検診 400円 □	
骨粗しょう症検診		らせんCT	
地域集団健診(セット)500円 □	予約日 月 日	個別健診(セット) 2,000円 □	予約日 月 日
集団検診 500円 □	検診日 月 日	単独検診 2,000円 □	検診日 月 日

※ 詳細は裏面へ

保険者番号・名称 2100170 佐久市 長野県佐久市之印
保険者所在地・電話番号 佐久市中込3056番地 0267-62-2111



〈佐久地区〉

※検診予約をして、必ず受診券を持参してください。

月日・曜日	時間	会場	対象地区
6月4日 (火)	9:00 ~ 9:10	黒田公民館	黒田
	9:25 ~ 9:40	大月火の見付近	大月
	9:55 ~ 10:10	苦水公民館	苦水・相立
	10:25 ~ 10:40	中村公民館	中村
	10:55 ~ 11:10	朮水集会所	朮水
	11:30 ~ 11:50	内山地区社会体育館	町上・町中・町下
	13:15 ~ 13:30	J A佐久浅間 旧松井支店	松井
	13:45 ~ 14:15	平賀上宿公会場	平賀上宿
	14:30 ~ 14:45	常和集会所	常和南・常和北
	15:00 ~ 15:20	北耕地公会場	北耕地
6月17日 (月)	9:00 ~ 9:15	長土呂公会場	長土呂
	9:30 ~ 9:40	赤岩公会場	赤岩
	9:55 ~ 10:10	常田公民館	常田
	10:25 ~ 10:40	上塚原コミュニティーセンター	上塚原
	10:55 ~ 11:10	下塚原公会場	下塚原
	11:25 ~ 11:40	根々井塚原区公会場	根々井塚原
	13:15 ~ 13:30	根々井公会場	根々井・大塚
	13:50 ~ 14:05	平塚公会場	平塚
14:20 ~ 14:30	大和田 (佐藤武夫様宅前)	大和田	
15:10 ~ 15:30	佐久市保健センター	中央区北町第一・中央区北町第二・中央区南町	
6月26日 (水)	9:00 ~ 9:10	落合区公民館	落合
	9:20 ~ 9:30	北岩尾公民館憩いの家	北岩尾
	9:45 ~ 10:05	南岩尾公会場	南岩尾
	10:25 ~ 10:40	白山区公民館	白山
	10:55 ~ 11:05	今井公会場	今井
	11:20 ~ 11:30	三河田区公会場	三河田
	11:40 ~ 11:50	横和公会場	横和
	13:30 ~ 13:50	石神区公民館	石神・杉の木
	14:05 ~ 14:25	権現堂公民館	権現堂
	14:40 ~ 14:55	旧中込学校資料館第2駐車場	前林・三石
15:10 ~ 15:30	三家公会堂	三家第1・三家第2	
7月24日 (水)	9:00 ~ 9:10	下平公会場	下平
	9:25 ~ 9:35	竹田公会場	竹田
	9:45 ~ 10:00	糠尾区公民館	糠尾
	10:20 ~ 10:30	日向公会場	日向
	10:50 ~ 11:10	杓沢公民館	杓沢
	11:25 ~ 11:40	平井公民館	平井
	13:15 ~ 13:25	五本木火の見付近	平井 (五本木)
	13:40 ~ 13:55	相浜研修センター	相浜
	14:10 ~ 14:25	農村環境改善センター	下県東・下県西
	14:40 ~ 14:50	今岡区公民館	今岡
	15:05 ~ 15:20	中桜井公会場	中桜井・上桜井
	15:20 ~ 15:35	”	下桜井・北桜井
	15:50 ~ 16:05	泉野区集会場	泉野・三塚・泉



成人保健・健(検)診



〈佐久地区〉 つづき

※検診予約をして、必ず受診券を持参してください。

月日・曜日	時間	会場	対象地区
7月26日 (金)	9:00 ~ 9:15	西屋敷集会場	西屋敷
	9:30 ~ 9:45	荒田集会場	荒田・小田井下宿
	10:00 ~ 10:10	横根区島原集会場	横根
	10:30 ~ 10:45	上平尾研修センター	上平尾
	11:00 ~ 11:10	下平尾公民館	下平尾
	11:25 ~ 11:45	紅雲台公会場	紅雲台
	13:15 ~ 13:30	浅間会館	荒宿・稲荷町・大和町
	13:30 ~ 13:45	”	本町・住吉町
	14:00 ~ 14:15	西本町公会場	西本町
	14:30 ~ 14:45	相生町区旧公会場	相生町 (一部)
	15:00 ~ 15:20	相生町区新公会場	相生町 (一部)
	15:30 ~ 15:45	一本柳区民会館	一本柳
	8月27日 (火)	9:00 ~ 9:20	猿久保東区公会場
9:35 ~ 9:50		新子田世代交流館	新子田
10:10 ~ 10:25		志賀下宿公会場	志賀下宿
10:45 ~ 11:00		志賀中宿公会場	志賀中宿・志賀上宿
11:30 ~ 11:40		J A 佐久浅間 旧駒込出張所	駒込
13:15 ~ 13:30		佐太夫町区公会場	佐太夫町
13:50 ~ 14:05		西耕地公民館	西耕地
14:20 ~ 14:35		瀬戸公民館	瀬戸中・瀬戸東・瀬戸南
14:55 ~ 15:15		五十貫公民館	五十貫
8月29日 (木)		9:00 ~ 9:10	東立科公会場
	9:40 ~ 9:55	大沢新田公会場付近	大沢新田
	10:10 ~ 10:25	大地堂公会場	大地堂
	10:40 ~ 10:55	大沢地区社会体育館	大沢中町・大沢上町・地家
	11:10 ~ 11:30	大沢下町公会場	大沢下町
	13:15 ~ 13:35	野沢体育センター	野沢本町・中小屋・田町・十二町
	13:50 ~ 14:00	跡部老人憩いの家	跡部
	14:20 ~ 14:35	弥生が丘区集会場	弥生が丘・熊久保
	14:45 ~ 14:55	小宮山会館	小宮山
	15:10 ~ 15:20	前山地区会館	前山北中
15:35 ~ 15:50	前山南公会場	前山南・洞源	
9月6日 (金)	9:00 ~ 9:20	佐久市役所 中込出張所	北口・平賀下宿・平賀中宿・アヴェニュー・荒家
	9:40 ~ 9:55	太田部公会場	太田部
	10:10 ~ 10:25	高柳公会場	高柳
	10:40 ~ 10:50	鍛冶屋公会場	鍛冶屋
	11:10 ~ 11:30	橋場公会堂	橋場南・橋場西
	11:30 ~ 11:50	”	橋場東・中込新町・平賀新町
	13:30 ~ 13:50	原区公会場	原 (上・中・下・曙)
	13:50 ~ 14:10	”	原 (宮巻・東南・西南)
	14:25 ~ 14:45	取出町公民館	取出町
	15:00 ~ 15:10	本新町公会場	本新町
10月2日 (水)	9:00 ~ 9:10	東地文化センター	東地
	9:25 ~ 9:40	香坂西地公民館	西地
	9:55 ~ 10:15	安原公民館	安原
	10:30 ~ 10:45	伊勢林区公民館	伊勢林・駒場
	10:55 ~ 11:15	花園町区集会室	花園町
	11:25 ~ 11:45	上の城公会場	上の城
	13:30 ~ 16:00	佐久市保健センター	佐久市全地区

成人保健・健(検)診



〈臼田地区〉

※検診予約をして、必ず受診券を持参してください。

月日・曜日	時間	会場	対象地区
6月18日 (火)	9:00 ~ 9:15	宮代公会場	丸山・宮代・川原宿
	9:30 ~ 9:45	下町公会場	田口中町・下町
	10:00 ~ 10:15	三分公民館	三分
	10:30 ~ 10:45	下越公会堂	下越1 ~ 6
	11:00 ~ 11:30	佐久市役所 臼田支所	城山・城下・宮本・稲荷・中央
	13:15 ~ 13:30	臼田保健センター(あいとびあ臼田)	下越7~8・下越団地・竜岡・馬坂・広川原
	13:45 ~ 14:00	大奈良公民館	大奈良
	14:10 ~ 14:25	清川公民館	清川
	14:40 ~ 14:55	原公民館	原
	15:10 ~ 15:25	上中込公民館	上中込
	15:40 ~ 16:00	J A 佐久浅間佐久うすだ支所	住吉・白田町・伊勢・諏訪・上荒・中荒・下荒・美里・旭ヶ丘・平
7月23日 (火)	9:00 ~ 9:15	上小田切西公民館	観音平・西日向・西上・西下
	9:30 ~ 9:45	上小田切公会場	上小田切
	10:00 ~ 10:15	JA佐久浅間佐久うすだ支所 旧切原店	中小田切
	10:30 ~ 10:45	湯原公会場	和合・日向・清水・石打場・日影
	11:00 ~ 11:15	滝公会場	滝
	11:30 ~ 11:45	湯原新田公会場	湯原新田
	13:15 ~ 13:30	十日町公会場	三条・十日町
	13:45 ~ 14:00	入沢集会場	入沢
	14:20 ~ 14:35	岩水(小林正幸様宅前)	岩水
	14:55 ~ 15:10	北川会館(千曲台公会場)	田島・本郷・栗の木・緑ヶ丘・北川勝間・千曲台・若葉
	15:25 ~ 15:40	コスモホール(西側)	泉ヶ丘・臼田勝間
	15:55 ~ 16:15	臼田老人福祉センター	下小田切・横山

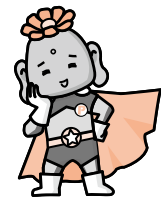
成人保健・健(検)診



〈浅科地区〉

※検診予約をして、必ず受診券を持参してください。

月日・曜日	時間	会場	対象地区
6月3日 (月)	9:00 ~ 9:05	庄ノ上生活改善センター	御馬寄(庄ノ上)
	9:25 ~ 9:35	御馬寄コミュニティセンター	御馬寄
	9:55 ~ 10:00	駒寄公会場	駒寄
	10:20 ~ 10:30	上原公会場	上原
	10:50 ~ 10:55	中原公会場	中原
	11:15 ~ 11:20	鶴沼コミュニティセンター	鶴沼
	11:40 ~ 11:50	矢嶋老人憩いの家	矢嶋
	13:30 ~ 13:35	御牧原多目的集会場	御牧原
	13:55 ~ 14:00	入の沢公会場	桑山・入の沢
	14:20 ~ 14:30	八幡区コミュニティセンター	八幡(上町・中町・本町・宮本・大平)
	14:50 ~ 15:00	佐久市役所 浅科支所	下原
	15:20 ~ 15:30	浅科保健センター	塩名田





〈望月地区〉

※検診予約をして、必ず受診券を持参してください。

月日・曜日	時間	会場	対象地区
8月28日 (水)	9:00 ~ 9:10	大木上バス停	大木
	9:20 ~ 9:30	雁村公民館	雁村
	9:40 ~ 9:50	中居創作館	中居
	10:00 ~ 10:10	藤巻公民館	藤巻
	10:20 ~ 10:30	長者原生活改善施設	長者原・一の原・東長者原・西長者原・中石堂
	10:40 ~ 10:55	抜井公民館	抜井
	11:00 ~ 11:10	式部公民館	式部
	11:15 ~ 11:25	布施地域コミュニティセンター	入布施
	11:30 ~ 11:40	牧布施バス停	牧布施
	13:10 ~ 13:20	印内公民館	印内・古宮
	13:30 ~ 13:40	印内原公民館	印内原
	13:50 ~ 13:55	御牧原集荷所	御牧原
	14:05 ~ 14:10	百沢公民館	百沢
	14:30 ~ 14:40	谷田金井坂入口(花澤政雄様宅前)	谷田
	14:50 ~ 15:05	新町公民館	新町・三明・宮之入・茂沢・入片倉
	15:15 ~ 15:25	岩下公民館	岩下・入新町
	15:45 ~ 15:55	高呂公民館	高呂・協東
8月30日 (金)	9:00 ~ 9:10	協西公民館	協西・鳶岩
	9:20 ~ 9:30	延沢(田中功雄様宅前)	延沢
	9:45 ~ 9:55	大谷地公民館	大谷地・合の沢
	10:00 ~ 10:10	高呂吹上中央(吉澤隆様宅前)	高呂吹上
	10:20 ~ 10:40	小平公民館	小平
	10:45 ~ 10:50	三井公民館	三井
	11:00 ~ 11:10	茂田井区民会館	茂田井
	11:20 ~ 11:30	観音寺公民館	観音寺
	13:10 ~ 13:20	湯沢公民館	湯沢
	13:30 ~ 13:40	新田お宮入口前	新田
	13:45 ~ 13:50	竹之城公民館	竹之城
	14:00 ~ 14:10	向反公民館	向反
	14:15 ~ 14:30	御鹿の郷地域ふれあいセンター	北春・上新・金井・堀端・大西
	14:35 ~ 14:50	高橋公民館	高橋
	15:00 ~ 15:05	下之宮公民館	下之宮・善郷寺
	15:15 ~ 15:20	比田井公民館	比田井
	15:25 ~ 15:35	天神公民館	天神
15:40 ~ 15:50	片倉公民館	片倉	
16:00 ~ 16:20	駒の里ふれあいセンター	望月地区	

成人保健・健(検)診