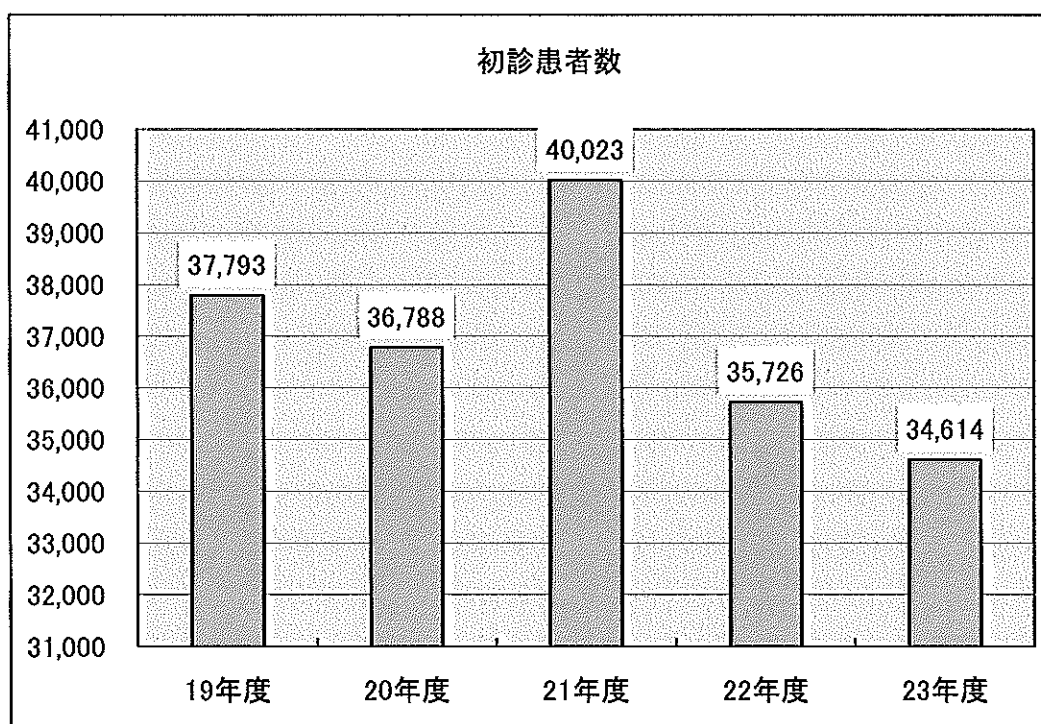
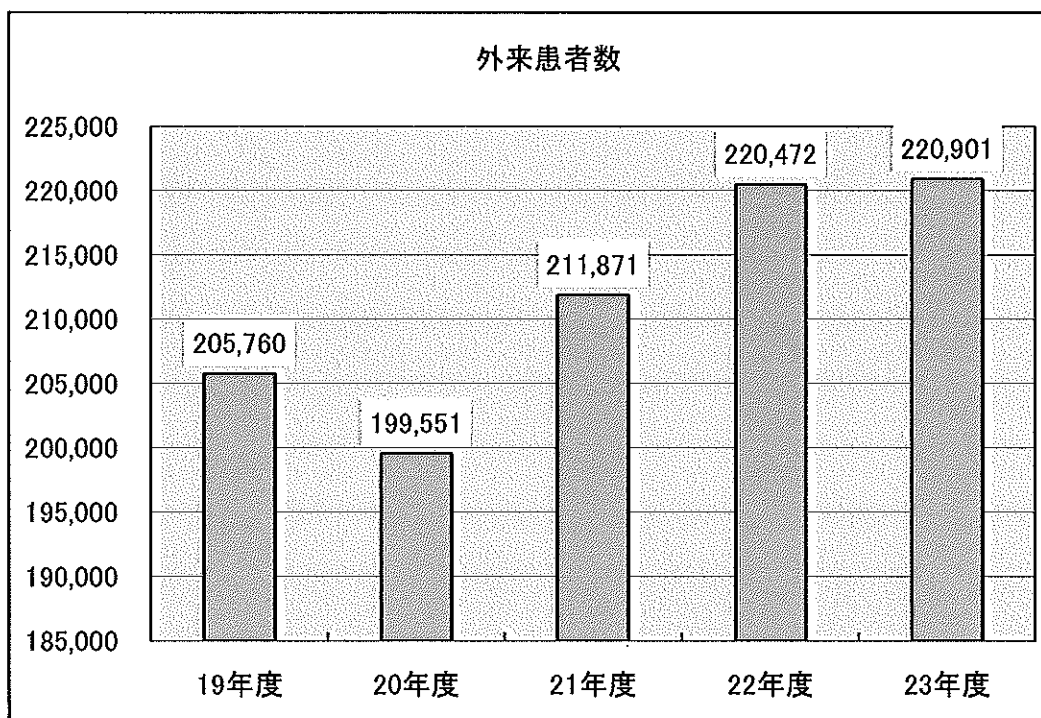
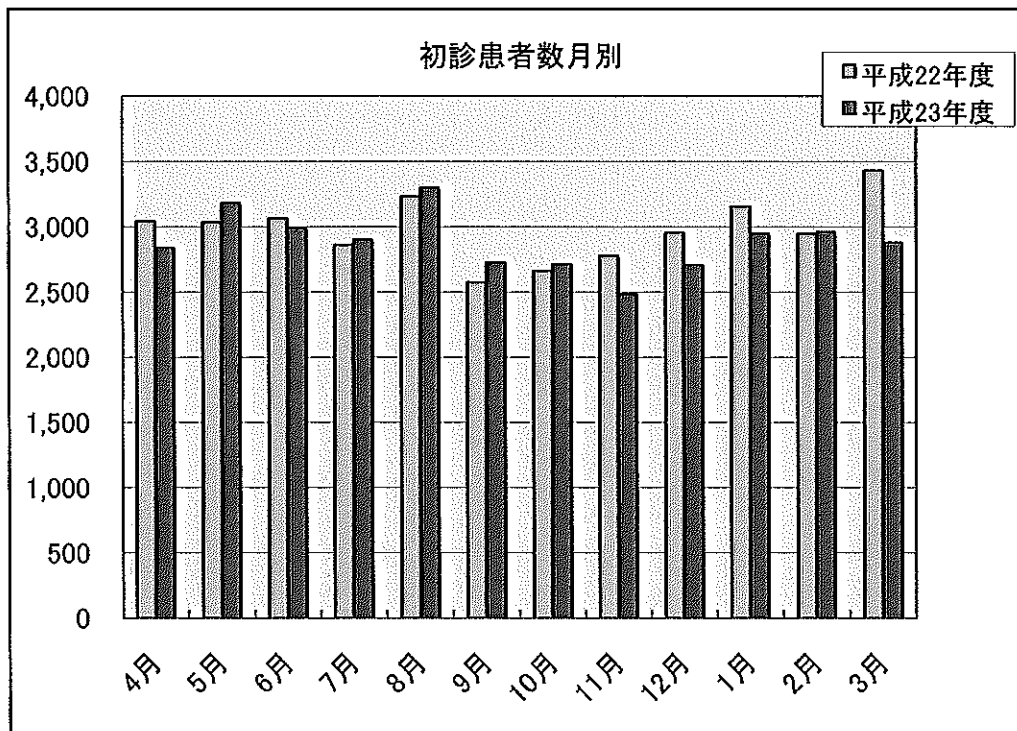
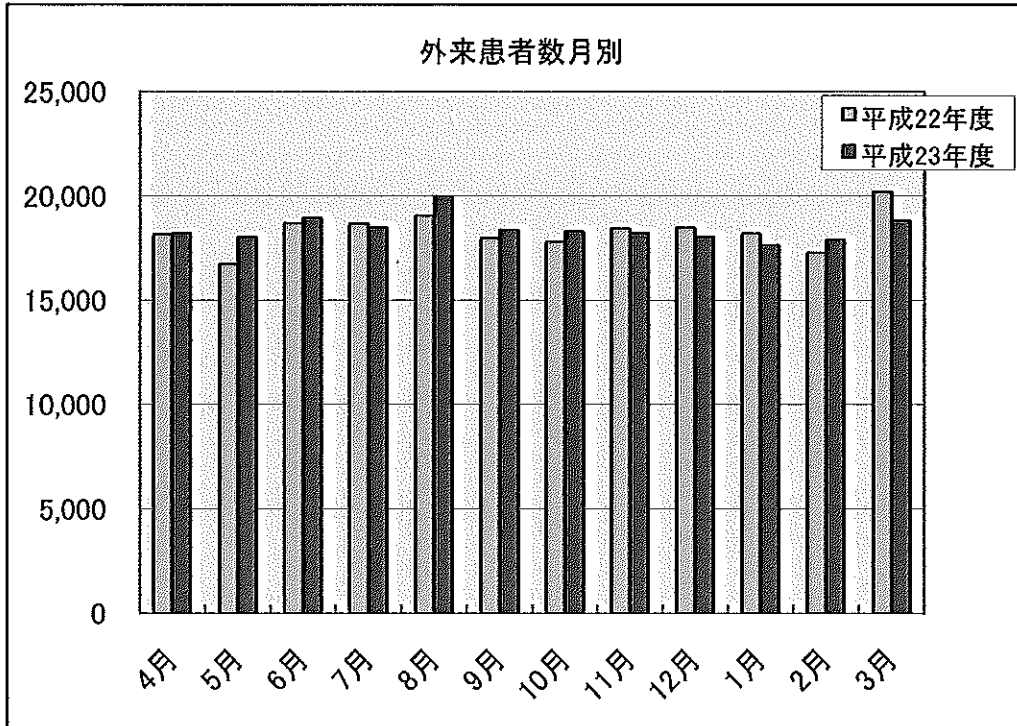
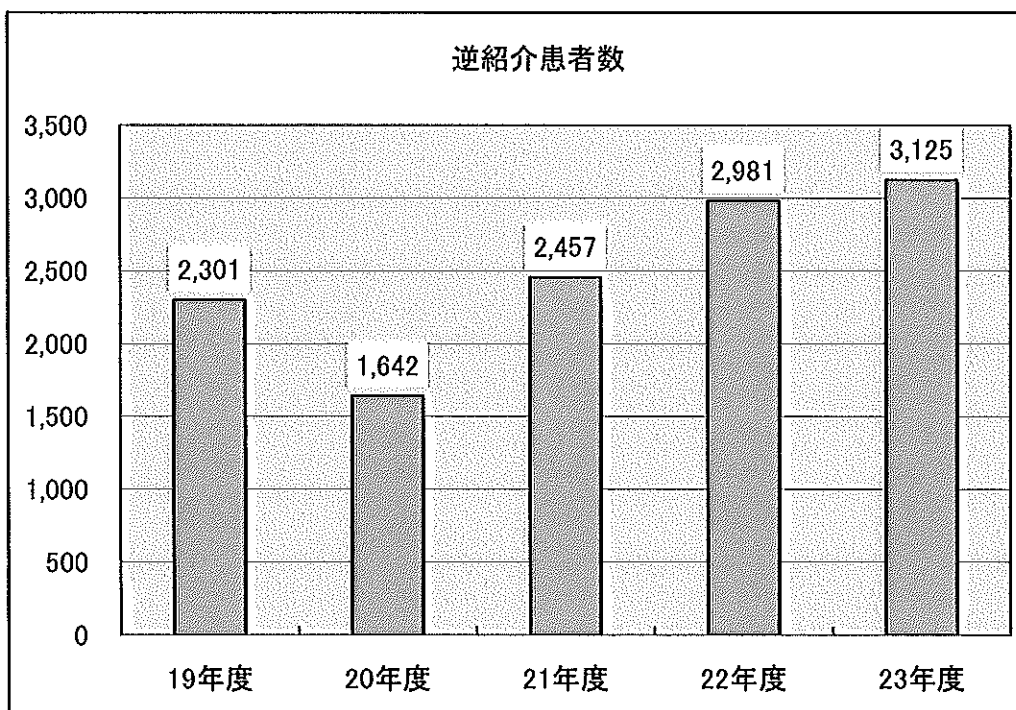
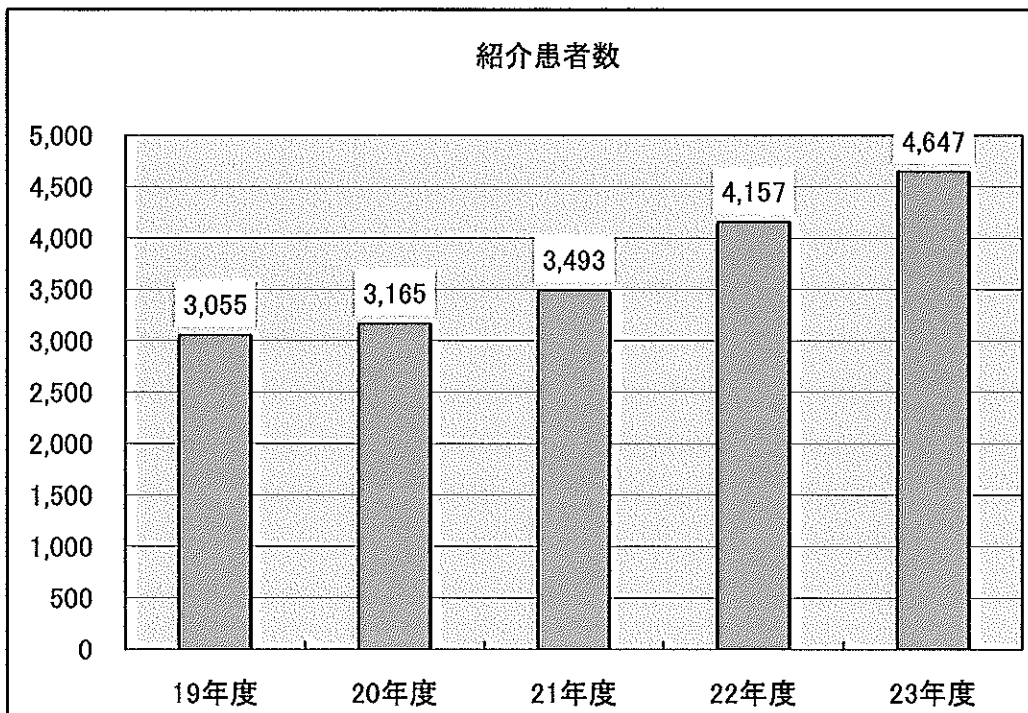
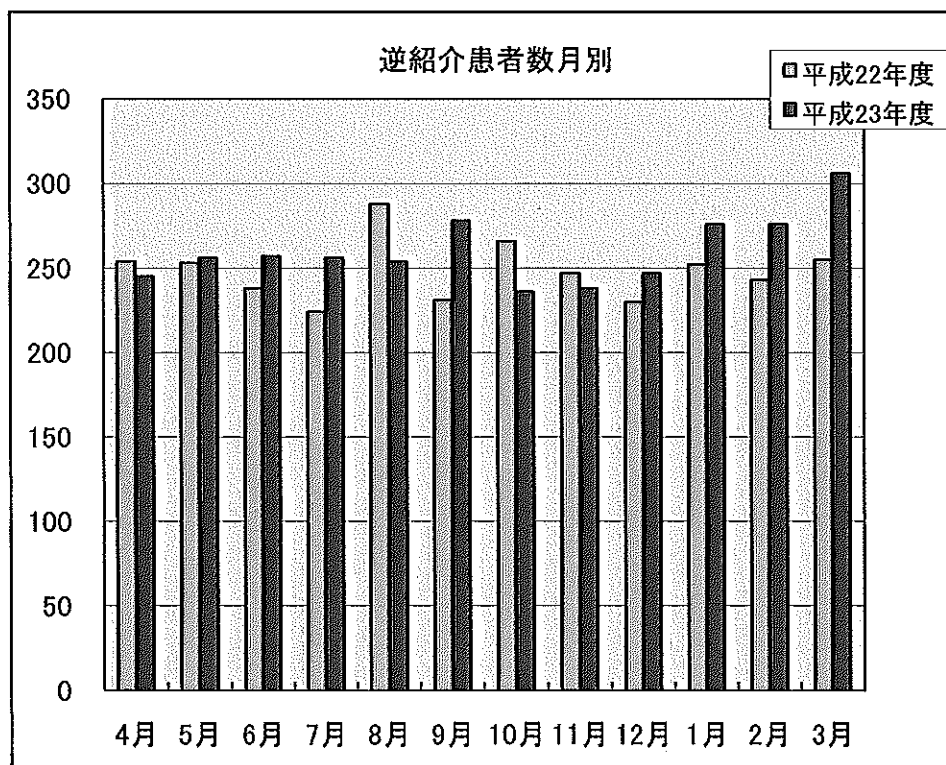
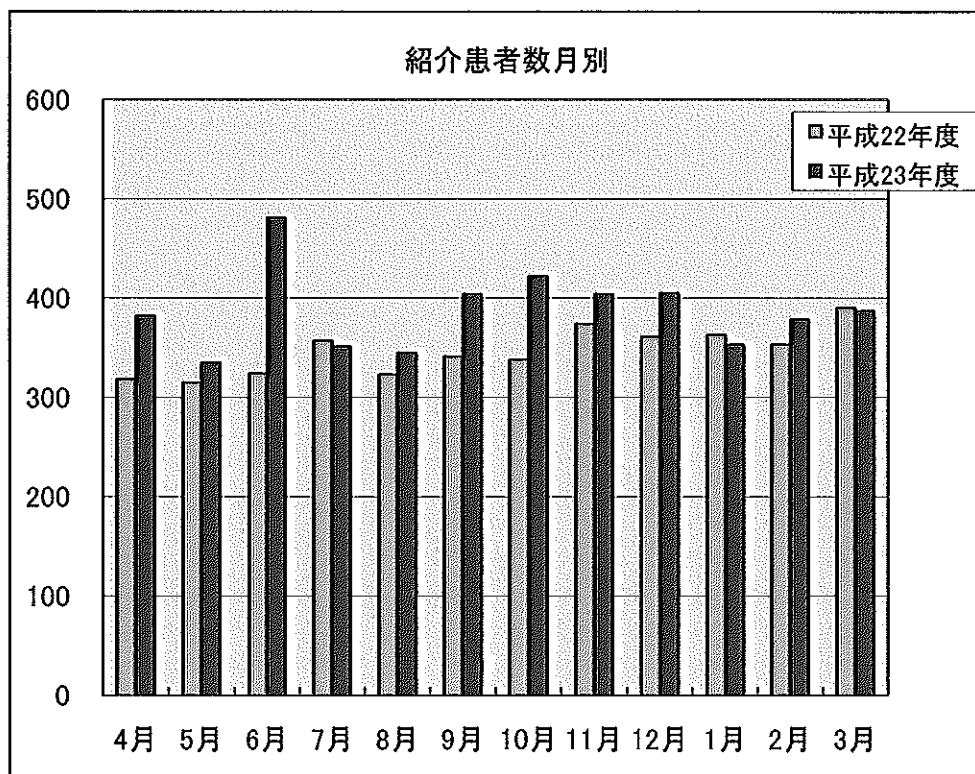


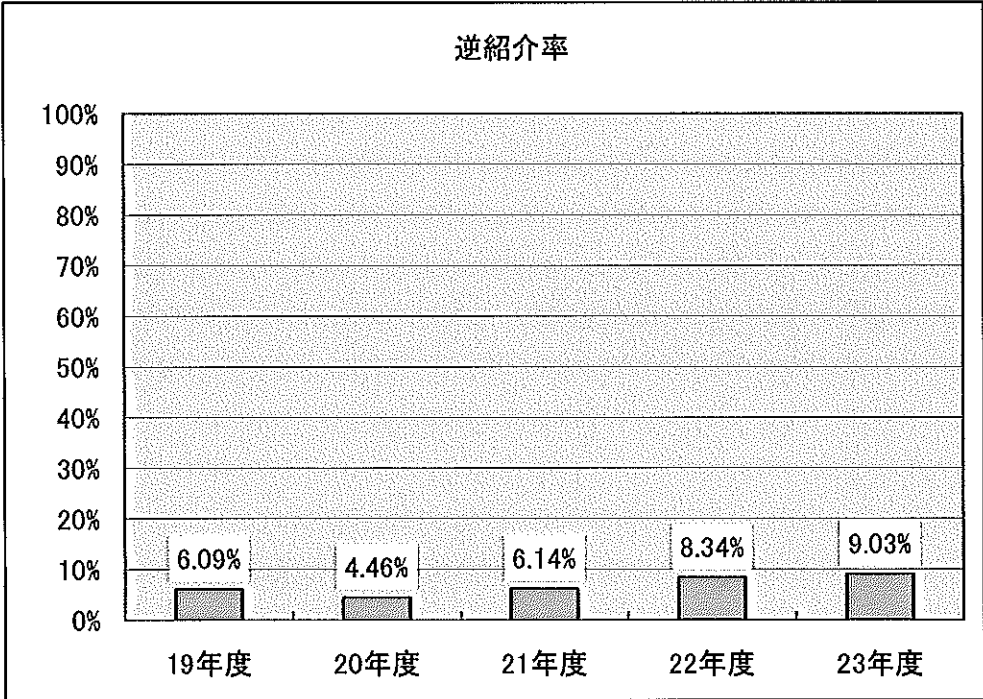
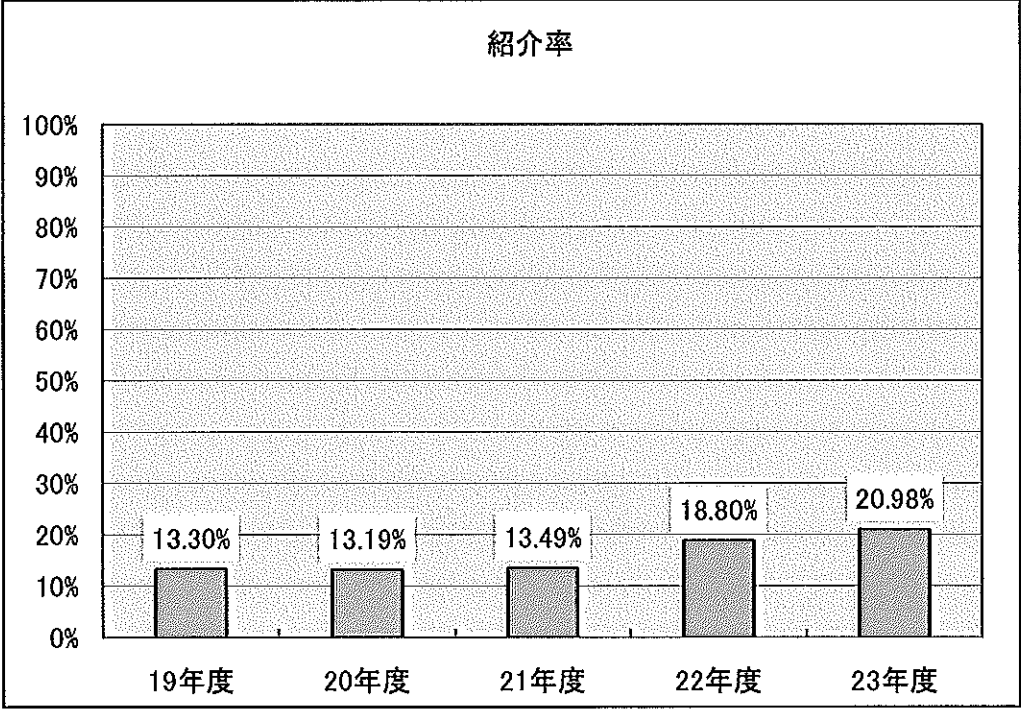
浅間総合病院 紹介・逆紹介状況

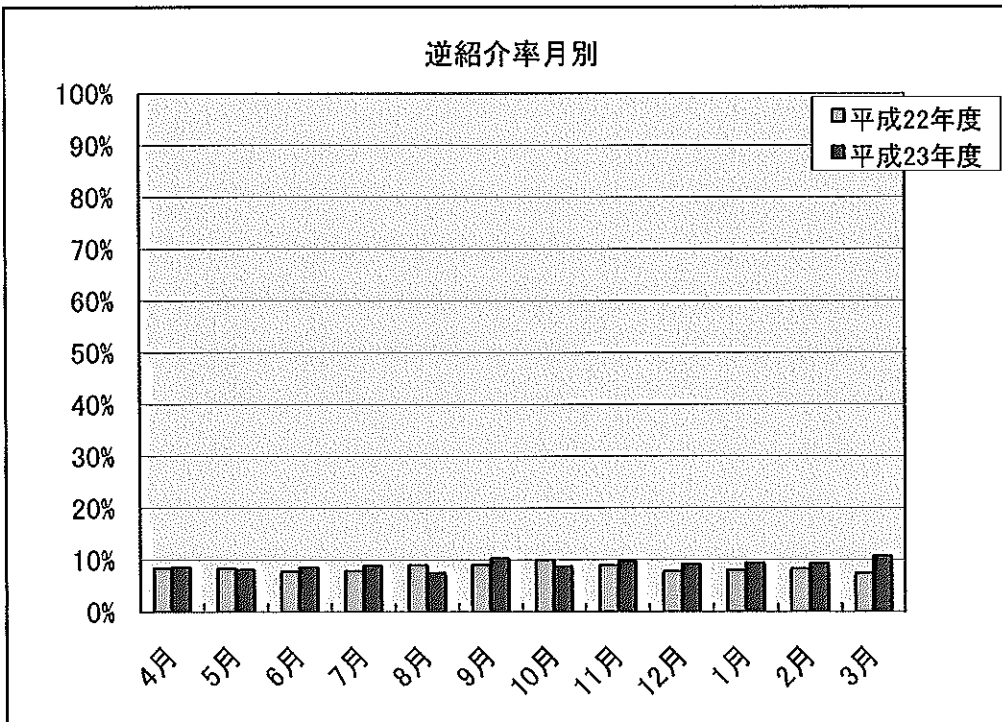
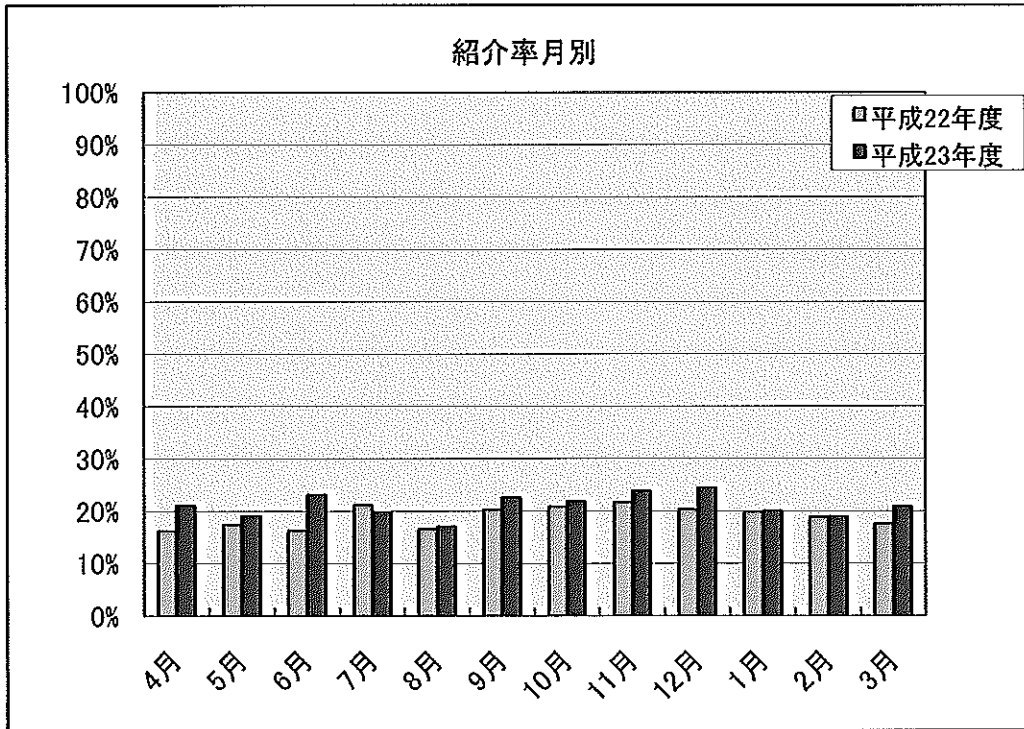




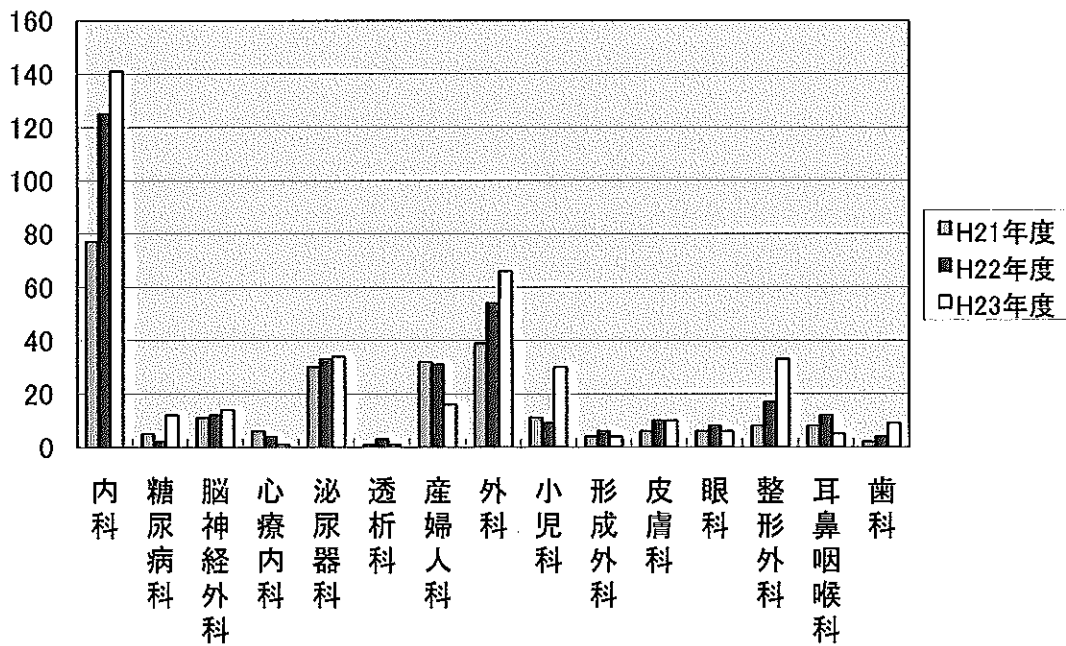




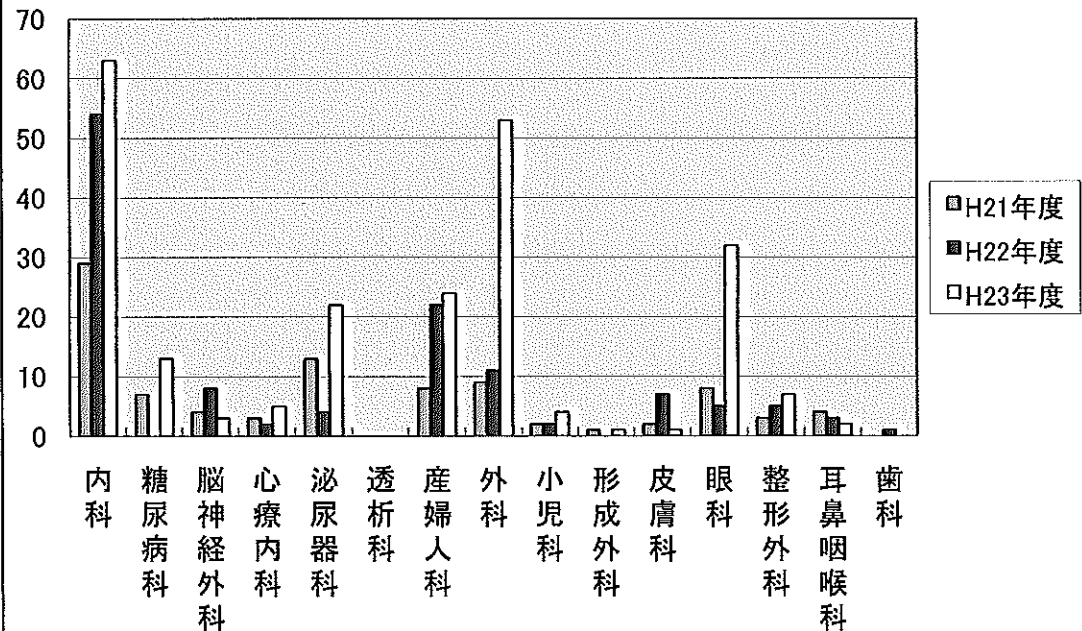




当院から佐久総合病院への紹介



佐久総合病院からの紹介



浅間総合病院 初診患者、紹介患者等月別

		外来患者数	初診患者	文書による紹介された患者数	救急用の自動車で搬送された患者数	時間外・休日・深夜の6歳未満の小児患者	紹介率	逆紹介数	逆紹介率
平成22年	4月	18,157	3,041	318	125	303	16.18%	254	8.35%
	5月	16,728	3,034	315	132	469	17.43%	253	8.34%
	6月	18,681	3,063	324	137	239	16.32%	238	7.77%
	7月	18,665	2,861	357	174	347	21.12%	224	7.83%
	8月	19,049	3,230	323	173	235	16.56%	288	8.92%
	9月	17,983	2,574	341	134	231	20.27%	231	8.97%
	10月	17,811	2,662	338	164	253	20.84%	266	9.99%
	11月	18,421	2,776	374	163	303	21.71%	247	8.90%
	12月	18,464	2,955	361	150	434	20.27%	230	7.78%
	1月	18,200	3,154	363	171	464	19.85%	252	7.99%
	2月	17,270	2,947	353	141	321	18.81%	243	8.25%
	3月	20,210	3,429	390	148	372	17.60%	255	7.44%

		外来患者数	初診患者	文書による紹介された患者数	救急用の自動車で搬送された患者数	時間外・休日・深夜の6歳未満の小児患者	紹介率	逆紹介数	逆紹介率
平成23年	4月	18,215	2,838	382	145	380	20.99%	245	8.56%
	5月	18,019	3,182	335	146	545	19.04%	256	8.08%
	6月	18,936	2,986	481	155	253	23.12%	257	8.57%
	7月	18,487	2,900	351	144	416	19.77%	256	8.79%
	8月	19,980	3,300	345	180	329	17.06%	254	7.42%
	9月	18,365	2,725	404	148	283	22.60%	278	10.20%
	10月	18,282	2,714	422	113	268	21.87%	236	8.70%
	11月	18,210	2,482	404	128	252	23.86%	238	9.59%
	12月	18,047	2,705	405	153	423	24.45%	247	9.13%
	1月	17,644	2,946	353	150	436	20.04%	276	9.37%
	2月	17,901	2,959	378	123	312	18.93%	276	9.33%
	3月	18,815	2,877	387	164	231	20.82%	306	10.64%
		220,901	34,614	4,647	1,749	4,128	20.98%	3,125	9.03%

		外来患者数	初診患者	文書による紹介された患者数	救急用の自動車で搬送された患者数	時間外・休日・深夜の6歳未満の小児患者	紹介率	逆紹介数	逆紹介率
平成24年	4月	16,831	2,558	449	134	374	26.69%	276	10.79%
	5月	18,284	2,806	458	124	411	24.30%	220	7.84%
	6月								
	7月								
	8月								
	9月								
	10月								
	11月								
	12月								
	1月								
	2月								
	3月								

当院から佐久総合病院への紹介患者数

平成21年度

科	診察紹介				入院		合計
	加療	精査・検査	入院	分娩	入院	セカンドオペニオン	
内科	66	2	3		6		77
糖尿病科	5						5
脳神経外科	7		1		2	1	11
心療内科	2		2		2		6
泌尿器科	28				2		30
透析科	1						1
産婦人科	10	1	1	17	2	1	32
外科	33	1			2	3	39
小児科	7	1	2		1		11
形成外科	4						4
皮膚科	6						6
眼科	6						6
整形外科	7	1					8
耳鼻咽喉科	8						8
歯科	2						2
合計	192	6	9	17	17	5	246

平成22年度

科	診察紹介				入院		合計
	加療	精査・検査	入院	分娩	入院	セカンドオペニオン	
内科	95	2	11		17		125
糖尿病科	2						2
脳神経外科	12						12
心療内科	4						4
泌尿器科	29	1			2	1	33
透析科					3		3
産婦人科	14	1	1	11	4		31
外科	53				1		54
小児科	6	1	2				9
形成外科	6						6
皮膚科	8	2					10
眼科	8						8
整形外科	16				1		17
耳鼻咽喉科	12						12
歯科	4						4
合計	269	7	14	11	28	1	330

平成23年度

科	診察紹介				入院		合計
	加療	精査・検査	入院	分娩	入院	セカンドオペニオン	
内科	124	1	4		12		141
糖尿病科	12						12
脳神経外科	12		1			1	14
心療内科	1						1
泌尿器科	31				2	1	34
透析科	1						1
産婦人科	11		1	3		1	16
外科	59	1			5	1	66
小児科	28				2		30
形成外科	4						4
皮膚科	9	1					10
眼科	6						6
整形外科	31		1		1		33
耳鼻咽喉科	5						5
歯科	9						9
合計	343	3	7	3	22	4	382

平成24年度(4~5月分)

科	診察紹介				入院		合計
	加療	精査・検査	入院	分娩	入院	セカンドオペニオン	
内科	14		1				15
糖尿病科							0
脳神経外科	3		1		1		5
心療内科	1						1
泌尿器科	13						13
透析科							0
産婦人科	3			3		1	7
外科	12				1	1	14
小児科	2						2
形成外科							0
皮膚科	3						3
眼科							0
整形外科	7		1				8
耳鼻咽喉科							0
歯科	3						3
合計	61	0	3	3	2	2	71

佐久総合病院からの紹介患者数

平成21年度

科	診察紹介				入院		合計
	加療	精査・検査	入院	分娩	入院	セカンドオペニオン	
内科	23	3	2		1		29
糖尿病科	7						7
脳神経外科	3				1		4
心療内科	3						3
泌尿器科	13						13
透析科							0
産婦人科	7		1				8
外科	9						9
小児科	2						2
形成外科	1						1
皮膚科	2						2
眼科	8						8
整形外科	2		1				3
耳鼻咽喉科	4						4
歯科							
合計	84	3	4	0	2	0	93

平成22年度

科	診察紹介				入院		合計
	加療	精査・検査	入院	分娩	入院	セカンドオペニオン	
内科	46		5		3		54
糖尿病科							0
脳神経外科	8						8
心療内科	2						2
泌尿器科	3	1					4
透析科							0
産婦人科	22						22
外科	8		2		1		11
小児科	1		1				2
形成外科							0
皮膚科	6	1					7
眼科	5						5
整形外科	3		1		1		5
耳鼻咽喉科	2		1				3
歯科	1						1
合計	107	2	10	0	5	0	124

平成23年度

科	診察紹介				入院		合計
	加療	精査・検査	入院	分娩	入院	セカンドオペニオン	
内科	38	13	3		9		63
糖尿病科	9	3			1		13
脳神経外科	1	2					3
心療内科	5						5
泌尿器科	18	2	1		1		22
透析科							0
産婦人科	12	12					24
外科	40	13					53
小児科	4						4
形成外科	1						1
皮膚科	1						1
眼科	7	25					32
整形外科	7						7
耳鼻咽喉科	1	1					2
歯科	1						
合計	145	71	4	0	11	0	230

平成24年度(4~5月分)

科	診察紹介				入院		合計
	加療	精査・検査	入院	分娩	入院	セカンドオペニオン	
内科	7						7
糖尿病科	6						6
脳神経外科	1						1
心療内科							0
泌尿器科	2						2
透析科	1						1
産婦人科	4						4
外科	3				1		4
小児科							0
形成外科	2						2
皮膚科	1						1
眼科	2						2
整形外科					1		1
耳鼻咽喉科	2						2
歯科	1						1
合計	32	0	0	0	2	0	34