

地域医療支援病院の承認要件

- 病院の規模は原則として病床数が200床以上の病院であること
- 紹介率、逆紹介率が以下のいずれかを満たすこと
 - ① 他の医療機関からの紹介率が80%以上であること。
 - ② 紹介率65%以上かつ逆紹介率40%以上であること。
 - ③ 紹介率50%以上かつ逆紹介率70%以上であること。
- 他の医療機関に対して高額な医療機器や病床を提供し共同利用すること
- 地域の医療従事者の向上のため生涯教育等の研修を実施していること（年12回以上）
- 24時間体制の救急医療を提供すること
- 施設の構造が耐震等の必要な構造を有していること

旧基準

- 計算式（すべて初診数）

紹介率 = (紹介患者数 + 救急患者数) ÷ 初診患者数

逆紹介率 = 逆紹介患者数 ÷ 初診患者数

- 以下の基準のいずれかを満たすこと

① 紹介率: 80%以上

② 紹介率: 60%以上 逆紹介率: 30%以上

③ 紹介率: 40%以上 逆紹介率: 60%以上

新基準

- 計算式（すべて初診数）

紹介率 = 紹介患者数 ÷ 初診患者数

(救急患者数が除かれた)

逆紹介率 = 逆紹介患者数 ÷ 初診患者数

- 以下の基準のいずれかを満たすこと

① 紹介率: 80%以上

② 紹介率: 65%以上 逆紹介率: 40%以上

③ 紹介率: 50%以上 逆紹介率: 70%以上

(救急医療の受入れ規準を独立した要件として新設)

- 以下の要件のいずれかを満たすこと

① 救急搬送数 ÷ 救急医療圏人口 × 1000 ≥ 2

② 当該病院の年間救急搬送患者受入数 ≥ 1000

紹介率・逆紹介率の計算式の定義

初診患者数

患者の傷病医について医学的に初診と言われる診療行為があった患者数

(救急搬送患者 (地方公共団体または医療機関に所属する救急自動車により搬送された初診患者) を除く。当該地域医療支援病院が法第30条の4に基づいて作成された医療計画において位置づけられた救急医療事業を行う場合にあっては、当該救急医療事業において休日または夜間に受診した患者の数を除く。)

紹介患者数

開設者と直接関係のない他の病院または診療所から紹介状により紹介された患者の数 (初診患者数の内数)

逆紹介患者数

地域医療支援病院から他の病院または診療所に紹介した者の数

〈参考：休日・夜間の定義〉

休日：日曜日および国民の祝日に関する法律第3条に規定する休日

1月2日および3日ならびに12月29日、30日および31日

夜間：午後6時から翌日の午前8時 (土曜日の場合は、正午以降)

紹介率 (新計算式の詳細)

初診の紹介患者

÷

初診患者数

(長野県厚生連の医療機関からの紹介患者を除く)

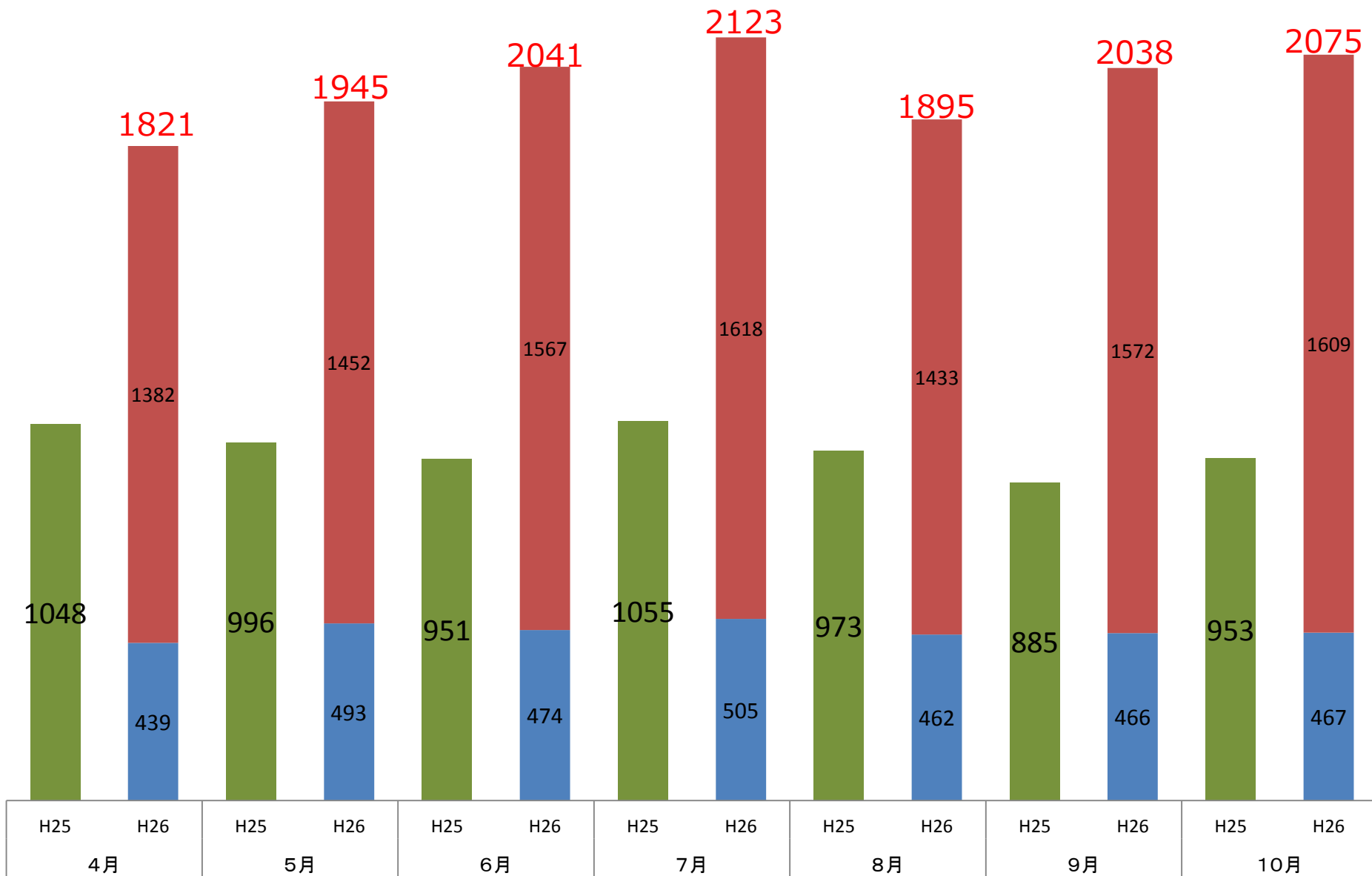
(休日夜間の救急患者数と休日夜間以外の救急搬送患者数を除く)

佐久医療センターの紹介率・逆紹介率（月別）

| | 4月 | 5月 | 6月 | 7月 | 8月 | 9月 | 10月 | 平均 |
|-------------------|-----------|-----------|-----------|-----------|-----------|-----------|-----------|-----------|
| 紹介率 (基準65%以上) | 63.5 % | 65.2 % | 66.8 % | 75.5 % | 72.5 % | 69.5 % | 66.0 % | 68.4 % |
| 逆紹介率 (基準40%以上) | 64.8 % | 62.2 % | 71.6 % | 78.5 % | 83.1 % | 68.7 % | 69.6 % | 71.1 % |

紹介件数（月別・前年比較）

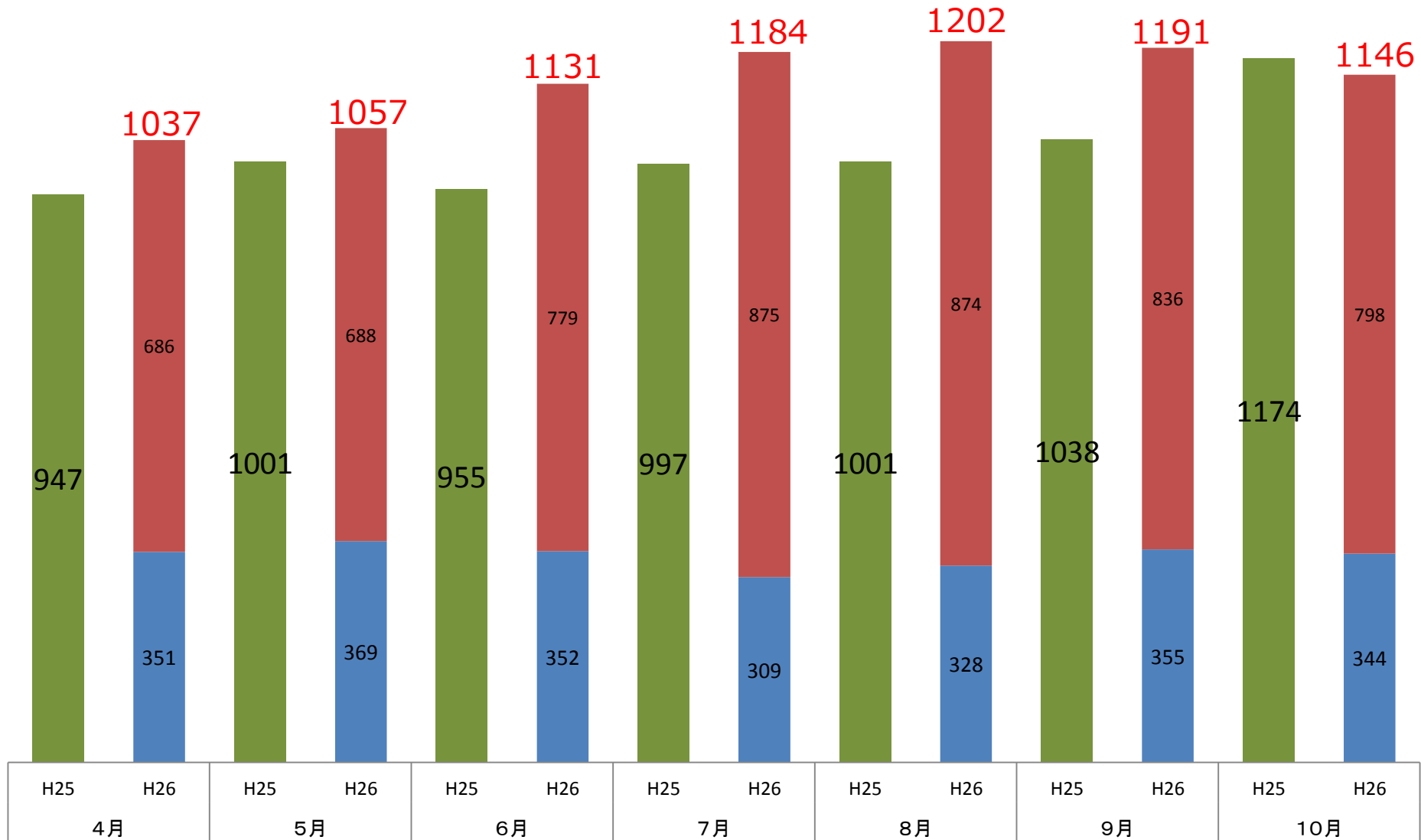
■ 本院 ■ センター



逆紹介件数（月別・前年比較）

■ 本院

■ センター

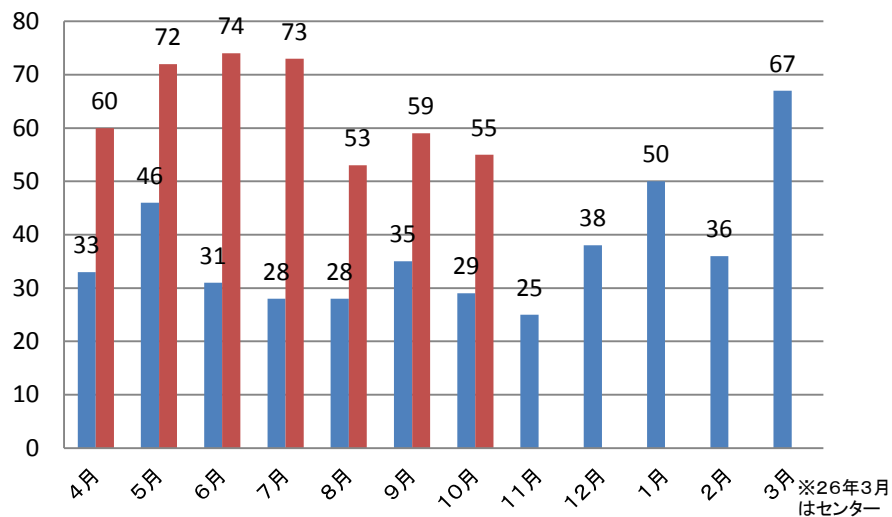


検査機器の共同利用の状況

CT紹介件数

■ 25年度 ■ 26年度

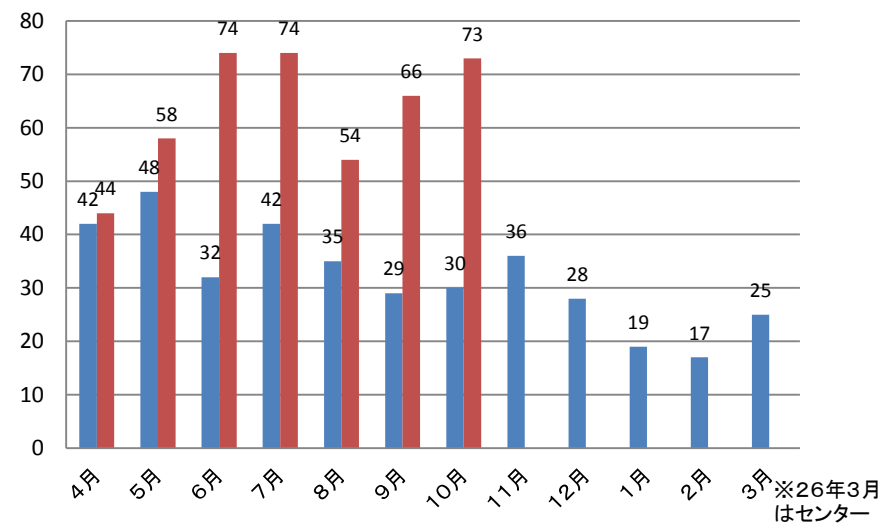
(件)



MRI紹介件数

■ 25年度 ■ 26年度

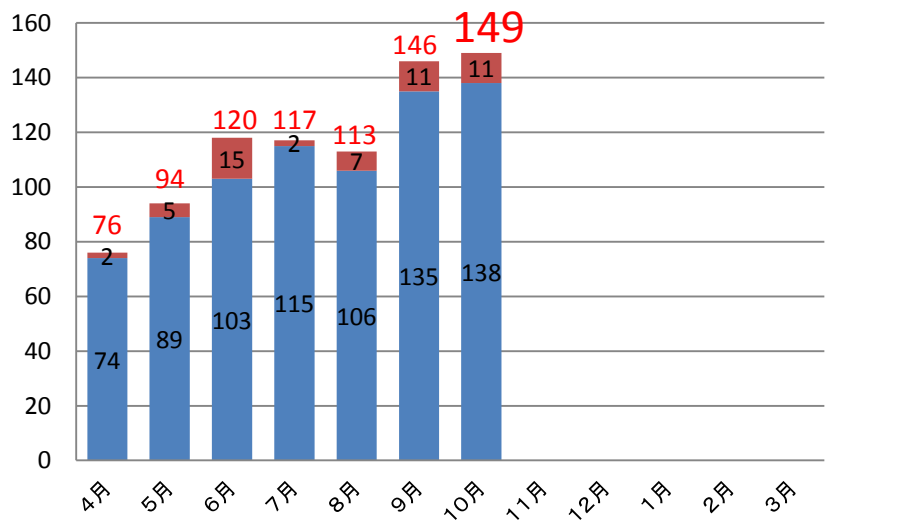
(件)



PET-CT検査実施数

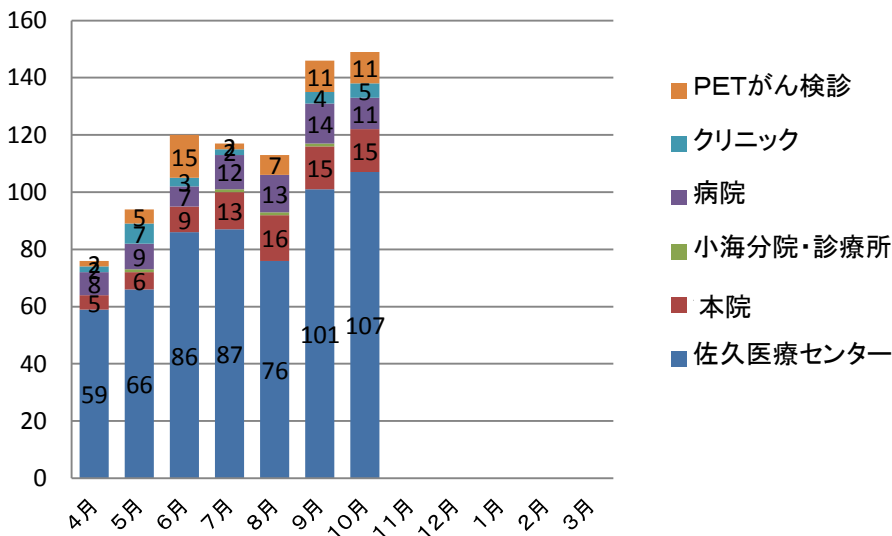
■ 検診
■ 保険診療

(件)



PET-CT検査実施数(内訳)

(件)



第1回 佐久医療センター 地域医療支援病院 運営準備委員会

日 時:平成26年8月5日(火) 午後6時30分～7時30分

場 所:佐久医療センター 会議室4・5

議 題:

- ①地域医療支援病院の承認要件の概要と改正について
- ②佐久医療センターの地域連携の状況について
- ③地域の医療従事者の研修についての状況と予定
- ④地域医療支援病院運営委員会規定(案)について
- ⑤その他

次 回:平成27年1月～2月頃

地域医療支援病院 運営準備委員会 委員名

| 医療法上の定義 | 所属機関 | 役職 | 氏名 |
|---------------|--------------|--------|-------|
| 医師会等医療関係団体の代表 | 佐久医師会 | 会長 | 金澤秀典 |
| 医師会等医療関係団体の代表 | 小諸北佐久医師会 | 会長 | 坂口宇多彦 |
| 医師会等医療関係団体の代表 | 浅間総合病院 | 院長 | 村島隆太郎 |
| 都道府県の代表 | 長野県佐久保健福祉事務所 | 所長 | 小林良清 |
| 市町村の代表 | 佐久市役所 | 市民健康部長 | 比田井和男 |
| 学識経験者 | 佐久学園 佐久大学 | 学長 | 竹尾恵子 |
| その他 | 佐久広域連合消防本部 | 消防長 | 荻原寿夫 |
| | | | |
| 佐久総合病院関係者 | 佐久総合病院 | 統括院長 | 伊澤 敏 |
| 佐久総合病院関係者 | 佐久総合病院 | 副統括院長 | 西澤延宏 |
| 佐久総合病院関係者 | 佐久医療センター | 院長 | 渡辺 仁 |
| 佐久総合病院関係者 | 佐久医療センター | 副院長 | 黒佐義郎 |
| 佐久総合病院関係者 | 佐久医療センター | 診療部長 | 池井 肇 |
| 佐久総合病院関係者 | 佐久医療センター | 看護部長 | 井出洋子 |
| 佐久総合病院関係者 | 佐久医療センター | 事務長 | 小林睦志 |