

令和8年度

佐久市  
健(検)診ガイド



佐久市健康長寿マスコットキャラクター

健康ピンコロマン&サッキー

1年間必要ですので、

大切に保管してください。

# 健診の申込みについて

★医療機関で受診するときは…

## 「個別健診」「各種がん検診等」の予約申込み

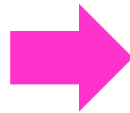
- ・個別健診(P2・14)
  - ・各種がん検診(P5・7・10・12・13・15)
- ※会場:各医療機関

「実施医療機関一覧表」(P14・15)の中から希望する医療機関へ直接電話等でお申込み下さい。  
※お手元に佐久市健(検)診受診券をご用意ください。  
※市役所への申込みは必要ありません。

個別健診の予約は、  
直接医療機関へ  
電話するんだね!



対象者



医療機関

個別健診の  
申込みですね。  
来月の20日は  
いかがですか?

※当日の健診の持ち物等は医療機関からご案内します。  
※希望どおりの日に受診していただけない場合もあります。ご了承ください。

★集団健(検)診で受診するときは…

## 「地域集団健診」「検診車等による集団検診」の予約申込み



- ・地域集団健診(P3・4)
  - ・検診車等による集団検診  
(P6・8・9・11)
- ※会場:保健センターや地区会館

佐久市公式LINEアカウントからお申込み下さい。  
もしくは佐久市健(検)診受診券と一緒にお届けする  
「集団健(検)診申込書」等に、受診したい健診項目  
など必要事項を記入し、市役所健康づくり推進課へ  
提出してください。

地域集団健診を希望する  
場合は、佐久市公式LINE  
アカウントから申込みか、  
市役所に「集団健(検)  
診予約申込書」を提出す  
るのね!



対象者

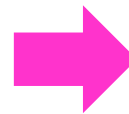
佐久市  
公式LINE



または

集団  
健(検)診  
予約  
申込書

①申込



申込書でのお申込みの  
場合、同封の返信用封  
筒をご利用ください。



市役所

受診  
通知書

②通知書を送付



※申込された方には健(検)診日の2~3週間程前に、健(検)診日時・持ち物等を表示した受診通知書をお届けします。

お問合せ先:健康づくり推進課

☎62-3196(直通)

# 個別健診

対象者	35歳～39歳、75歳以上の市民の方 佐久市国民健康保険加入者で40歳～74歳の方(令和9年3月31日時点)
検診内容	基本7項目(特定健診) 選択項目(医療機関によって選択できる検診が異なります)
申込み方法	「佐久市健(検)診受診券」がお手元に届いたら、医療機関へ <u>直接電話等でお申し込みください。</u> 実施医療機関は「個別健診実施医療機関一覧表」(P14)をご覧ください。
実施期間	令和9年2月28日まで受診できます。健診日は各医療機関で異なるため、予約の際にご確認ください。

★40歳～74歳になる国保加入者の方、35歳と75歳以上の市民の方  
基本7項目の検診が無料で受けられます！


健診項目		対象年齢	料金(円)			
			35歳	36～39歳	40～74歳の 佐久市国保加入者	75歳以上
特定健診 基本7項目 選択項目	身体測定 血圧測定 血液検査 心電図検査 心臓問診	35歳以上	無料	1,000	無料	無料
	肺がん検診	40歳以上			500	
	大腸がん検診(検便)	40歳以上			500	
	胃がん検診(内視鏡)	50歳以上			2,500	
	胃がん検診(X線)	40歳以上			1,500	
	子宮頸がん検診	36歳以上	1,200		1,200	
	乳がん検診	40歳以上			1,500	
	肺らせんCT検査	40歳以上			40,45,50,55,60,65,70,75歳の希望者 2,000	
	前立腺がん検診	50歳以上			500	
B型肝炎 ウイルス検査	40～75歳で 過去未受診者			500	75歳のみ 500	

・胃がん検診(内視鏡)・子宮頸がん検診・乳がん検診は2年に1回の検診になります。  
対象者は、令和9年3月31日までに偶数年齢を迎える方です。

・前年度の健診結果と医師の診断により、特定健診の詳細検診として眼底検査を行う場合があります。

# 地域集団健診



対象者	35歳～39歳、75歳以上の市民の方 佐久市国民健康保険加入者で40歳～74歳の方 (令和9年3月31日時点)		
健診内容	基本7項目(特定健診)・選択項目		
申込方法	佐久市公式LINEで受け付けています。 <b>LINE申し込みはコチラから</b> →  「佐久市健(検)診受診券」に同封の「集団健(検)診予約申込書」 でのお申込みも受け付けています。希望する会場・日時・健診項目 を記入し、同封の返信用封筒で市役所へお送りください。 ※健診日の2～3週間程前に、会場、受付時間、持ち物等を記載した「受診通知書」をお 届けします。		
実施期間	6月22日～12月10日		

★40歳～74歳になる国保加入の方、35歳と75歳以上の市民の方  
基本7項目の健診が無料で受けられます！

★令和5年度から骨粗しょう症検診が始まりました。  
40歳から始める骨粗しょう症検診、ぜひ受診してください。

健診項目		対象年齢	料金(円)			
			35歳	36～39歳	40歳～74歳の 佐久市国保加入者	75歳以上
基本7項目 特定健診	身体測定 血圧検査 心電図検査 血液検査 尿検査	35歳以上	無料	1,000	無料	無料
	肺がん検診	40歳以上			40～64歳 400 65～74歳 200	200
	大腸がん検診(検便)	40歳以上			500	
	前立腺がん検診	50歳以上	500			
	B型C型肝炎 ウイルス検査	40～75歳で 過去未受診者	500	75歳のみ 500		
骨粗しょう症検診	40歳以上			40・45・50・55・60・65・70歳の女性 500		

# 地域集団健診日程表



地 区	日 程		会 場
佐久地区	6月22日(月)		市民創錬センター
	6月30日(火)	託児あり	野 沢 会 館
	7月 4日(土)		市民創錬センター
	7月31日(金)		佐久市保健センター
	8月 5日(水)		野 沢 会 館
	8月31日(月)		佐久市保健センター
	9月 4日(金)		浅 間 会 館
	9月 9日(水)	託児あり	市民創錬センター
	9月14日(月)		浅 間 会 館
	10月10日(土)		佐久市保健センター
	11月24日(火)	託児あり	市民創錬センター
	12月 4日(金)		市民創錬センター
	12月10日(木)		佐久市保健センター
白田地区	6月26日(金)		あ い と ぴ あ 白 田
	7月23日(木)		
	8月24日(月)	託児あり	
	9月15日(火)		
	10月 6日(火)		
	11月30日(月)		
浅科地区	7月 9日(木)		浅 科 保 健 セ ン タ ー
	9月11日(金)	託児あり	
	11月18日(水)		
望月地区	7月 3日(金)		駒 の 里 ふ れ あ い セ ン タ ー
	10月22日(木)	託児あり	

※天候等により日程・会場が変更になる場合があります。変更が生じた場合、広報などでお知らせいたします。

# 子宮頸がん検診

医療機関または検診車による集団検診のどちらかで受診できます。  
2年に1回の検診です。

対 象 者	20歳以上の女性で、令和8年度(令和8年4月1日から令和9年3月31日まで) 偶数年齢を迎える方 「佐久市健(検)診受診券」に「子宮頸がん検診」の表示がある方
受診対象と ならない方	<ul style="list-style-type: none"> <li>■子宮全摘出手術をした方(頸部が残っている方は、受診できる場合もあります)</li> <li>■診察台に乗ることができない方</li> <li>■妊娠中の方</li> <li>■生理中の方</li> <li>■現在、婦人科疾患で治療中及び経過観察中の方、性交渉の経験のない方は 医療機関(集団検診の場合は健康づくり推進課)へご相談ください。</li> </ul>



## 子宮頸がん検診実施医療機関



希望する実施医療機関へ直接電話等で申し込み受診してください。

料 金	1,200円
-----	--------

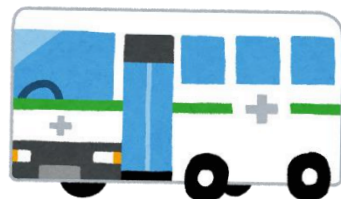
医療機関名 (五十音順)	所在地	休日検診の実施		電話番号 (0267)
		土曜日		
		午前		
浅間総合病院	岩村田			67-6478 67-6477
いまいレディースクリニック	岩村田	○		66-7050
川西赤十字病院	望月			53-3011
くろさわ病院	中込			64-1741
斎藤産婦人科医院	中込	○(第2・第4土は休)		62-0823
佐久総合病院	臼田	○(第2・第4土のみ)		82-2688 (人間ドック科)
佐久平エンゼルクリニック	長土呂	○		67-5816 (インターネットよりご予約下さい)

# 🚐 検診車による集団検診

- ・受診を希望される方は、スマートフォン等で下記QRコードを読み取り、佐久市公式LINEからお申し込み下さい。もしくは「佐久市健(検)診受診券」に同封の「集団健(検)診予約申込書」に、希望する日時を記入し、返信用封筒で市役所へお送りください。
- ・予約申し込みをされた方には、**検診日の2～3週間程前**に、会場、受付時間などを記載した「受診通知書」をお届けします。

※予約日を変更される方は、必ず市役所又は各支所へご連絡下さい。

LINE申し込みはコチラから➡



料 金

1,000円

## 子宮頸がん検診日程表


地 区	日 程	会 場	
佐久地区	7月22日(水)	浅間会館	
	8月7日(金)	佐久市保健センター	
	9月25日(金)	託児あり 佐久市保健センター	
	11月7日(土)	託児あり 野沢会館	
白田地区	8月4日(火)	あいとぴあ白田	
	9月10日(木)		託児あり
	10月19日(月)		
浅科地区	7月14日(火)	託児あり 浅科保健センター	
望月地区	11月20日(金)	駒の里ふれあいセンター	

# 乳がん検診（マンモグラフィ）※1

※1 乳腺エコー（超音波）検査は実施していません。

医療機関または検診車による集団検診のどちらかで受診できます。  
2年に1回の検診です。

## 医療機関受診の場合

<p>対 象 者</p>	<p>40歳以上の女性で、令和8年度（令和8年4月1日から令和9年3月31日まで）偶数年齢を迎える方 「佐久市健（検）診受診券」に「乳がん検診」の表示がある方 次の①または②に該当する方は主治医の許可が必要 ①乳房全摘出後5年以上経過している方 ※2 ②乳房部分切除後5年以上経過している方 ※3 （佐久市外の医療機関が主治医の方は事前に健康づくり推進課までお問い合わせください）</p> 
<p>受診対象と ならない方</p>	<ul style="list-style-type: none"> <li>■乳房に明らかにしこりがある方</li> <li>■乳頭から分泌物の出る方</li> <li>■妊娠中、授乳中、出産・卒乳後1年以内の方</li> <li>■乳がんの手術後で上記対象者①および②以外の方</li> <li>■乳腺疾患で治療中及び経過観察中の方</li> <li>■脳室－腹腔内シャント（VPシャント）を留置されている方</li> <li>■乳頭に湿疹、ただれがある方</li> <li>■豊乳手術を受けた方</li> <li>■ペースメーカーなどを装着している方</li> </ul>
<p>料 金</p>	<p>1,500円</p>

※2 令和7年度より、10年から5年に変更となりました。

※3 令和7年度より、対象となりました。

## 乳がん検診実施医療機関

希望する実施医療機関へ直接電話等で申し込み受診してください。

医療機関名 （五十音順）	所在地	休日検診の実施			電話番号 （0267）
		土曜日		日曜日	
		午前	午後	午前	
浅間総合病院	岩村田				67-6478 67-6477
A Y A 乳腺クリニック	臼田	○	○	○ （第2のみ）	77-7565
佐久総合病院	臼田	○※4			82-2688 （人間ドック科）
増田医院	岩村田	○※5			66-0303

※4 第2・第4のみ

※5 不定期実施

## 集団検診受診の場合

対 象 者	40歳以上の女性で、令和8年度(令和8年4月1日から令和9年3月31日まで)偶数年齢を迎える方 「佐久市健(検)診受診券」に「乳がん検診」の表示がある方
受診対象とならない方	<ul style="list-style-type: none"> <li>■乳房に明らかにしこりがある方</li> <li>■乳頭から分泌物の出る方</li> <li>■妊娠中、授乳中、出産・卒乳後1年以内の方</li> <li>■乳がんの手術後または、その他の乳腺疾患で治療中及び経過観察中の方、ただし乳がんによる乳房全摘出後10年以上経過している方は、健側の検診は可能です。</li> <li>■脳室－腹腔内シャント(VPシャント)を留置されている方</li> <li>■乳頭に湿疹、ただれがある方</li> <li>■豊乳手術を受けた方</li> <li>■ペースメーカーなどを装着している方</li> </ul>
料 金	1,500円

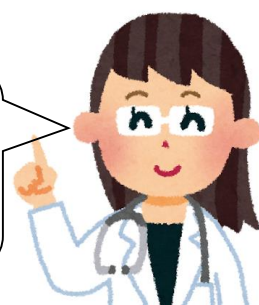
※乳がん検診の日程は「乳がん検診及び骨粗しょう症検診日程表」(P9)を参照してください。

## 骨粗しょう症検診

集団検診でのみ受診できます。  
5年に1度の検診です。



令和5年度から  
骨粗しょう症検診が  
始まりました!!!



対 象 者	40歳・45歳・50歳・55歳・60歳・65歳・70歳の女性 (令和9年3月31日時点) 「佐久市健(検)診受診券」に「骨粗しょう症検診」の表示がある方
受診対象とならない方	<ul style="list-style-type: none"> <li>■現在、骨粗しょう症の治療を受けている方</li> </ul>
料 金	500円

※骨粗しょう症検診の日程は「乳がん検診及び骨粗しょう症検診日程表」(P9)を参照してください。

# 🚗 検診車等による集団検診

・受診を希望される方は、スマートフォン等で下記QRコードを読み取り、佐久市公式LINEからお申し込み下さい。もしくは「受診券」に同封の「集団健(検)診予約申込書」に、希望する日時を記入し、返信用封筒で市役所へお送りください。

・予約申し込みをされた方には、**検診日の2～3週間程前**に、会場、受付時間などを記載した「受診通知書」をお届けします。

※予約日を変更される方は、必ず市役所又は各支所へご連絡下さい。



LINE申し込みはこちらから➡

## 乳がん検診及び骨粗しょう症検診日程表

地 区	日 程	乳がん	骨粗しょう症	会 場
佐久地区	7月17日(金)	○		野 沢 会 館
	8月25日(火)	○		浅 間 会 館
	10月24日(土)	○	○	野 沢 会 館
	11月17日(火)	○	○	浅 間 会 館
	12月 3日(木)	○		佐久平交流センター
	12月16日(水)	○		佐久市保健センター
	1月 9日(土)	○	○	佐久市保健センター
白田地区	9月28日(月)	○	○	あ い と ぴ あ 白 田
	10月27日(火)	○		
	12月9日(水)	○	○	
	1月15日(金)	○		
浅科地区	9月17日(木)	○	○	浅科保健センター
望月地区	10月2日(金)	○	○	駒の里ふれあいセンター

# 肺がん検診（胸部X線検査・肺らせんCT検査）


実施医療機関は「単独がん検診実施医療機関一覧」(P15)をご覧ください。  
希望する実施医療機関に直接電話等で申し込み受診してください。

## 胸部X線検査

対象者	40歳以上の方
受診対象と ならない方	<ul style="list-style-type: none"><li>■妊娠中、または妊娠している可能性のある方</li><li>■肺の病気があり、医療機関へ定期的に通院している方</li><li>■今年度すでに肺がん検診を受診された方</li></ul>
料金	500円

※検診車による集団検診の詳細は次ページをご覧ください。

## 肺らせんCT検査

対象者	40歳・45歳・50歳・55歳・60歳・65歳70歳・75歳の方 受診券に「肺らせんCT検査」の表示がある方	
受診対象と ならない方	<ul style="list-style-type: none"><li>■胃・大腸のバリウム検査を1週間以内に受けた方</li><li>■肺の病気があり、医療機関へ定期的に通院している方</li><li>■今年度すでに肺がん検診を受診された方</li><li>■ペースメーカーを装着されている方は、受診する医療機関にご相談ください。</li></ul>	
料金	2,000円	
ご確認ください	対象の方は、胸部X線検査又は肺らせんCT検査の選択が可能です。 胸部X線検査は毎年受診できますので、肺らせんCT検査の受診をお勧めします。 <b>※胸部X線検査医と肺らせんCT検査を両方受診することはできません。</b>	

# 結核・肺がん検診（検診車による集団検診）

65歳以上の方は、年1回の結核健診を受けることが義務付けられています！

	肺がん検診 （結核健診含む）	結核健診
対象年齢	40歳以上の方	65歳以上の方
受診対象と ならない方	<ul style="list-style-type: none"> <li>■ 肺または胸部の病気があり、医療機関へ定期的に通院している方</li> <li>■ 市が実施する医療機関での個別検診や地域集団健診、職場の健診、人間ドック等にて胸部X線検査、肺らせんCT検査を受けた方、または受ける予定の方</li> <li>■ 妊娠中、または現在妊娠している可能性がある方</li> </ul>	
料 金	40～64歳	無 料
	400円	
	65歳以上	
	200円	
検 査 結 果	全員の方に検査後1ヶ月程度で郵送	再検査等が必要な方に1ヶ月程で郵送 ※異常なしの方には郵送いたしません。

## 結核・肺がん検診日程表

日 程	地 区	時 間	会 場
9月 8日(火)	佐久	9時30分～10時30分	野沢会館(生涯学習センター)
	浅科	11時00分～11時30分	浅科保健センター
	望月	13時30分～14時00分	御鹿の郷地域ふれあいセンター
		14時30分～15時30分	駒の里ふれあいセンター
10月29日(木)	臼田	10時00分～11時10分	あいとぴあ臼田
	佐久	13時00分～14時00分	浅間会館
		14時20分～15時30分	佐久市保健センター

# 胃がん検診

実施医療機関は「単独がん検診実施医療機関一覧表」(P15)をご覧ください。  
希望する実施医療機関に直接電話等で申し込み受診してください。

※検診車による集団検診はありません。

「佐久市健(検)診受診券」に「胃がん検診 胃内視鏡(胃カメラ)」の表示のある方が、今年度の受診対象者です。

## 胃内視鏡(胃カメラ)検査

対 象 者	50歳以上の方で、令和8年度(令和8年4月1日から令和9年3月31日まで)偶数年齢を迎える方 ※厚生労働所の指針により、令和6年度から胃内視鏡検査は、50歳以上の偶数年齢を迎える方が対象になりました。胃内視鏡検査を受けられた方は、次年度の胃がん検診はお休みとなります。
受診対象と ならない方	■胃の病気があり、医療機関へ定期的に通院している方 ■妊娠中、または妊娠している可能性のある方 ■今年度すでに胃がん検診を受けている方 ■検査医が検診を行うことが好ましくないと判断した方
料 金	2,500円

「佐久市健(検)診受診券」に「胃がん検診 胃X線(バリウム)」の表示のある方が、今年度の受診対象者です。

## 胃X線(バリウム)検査(直接撮影)

対 象 者	40歳以上の方
受診対象と ならない方	■胃の病気があり、医療機関へ定期的に通院している方 ■胃または腸を切除した方 ■腸閉塞になったことがある方 ■検査台の手すりにつかまれない、または検査台に立ってられない方 ■むせやすかったり、または嚥下障害がある方 ■胃がん検診は、胃カメラで検査するよう言われている方 ■妊娠中または、妊娠している可能性のある方 ■今年度すでに胃がん検診を受けている方 ■バリウム製剤に過敏症(アレルギー)のある方 ■令和7年度に佐久市胃がん検診(内視鏡)を受けられた方
料 金	1,500円

# 大腸がん検診（検便）

# 前立腺がん検診（採血）

# B型C型肝炎ウイルス検査

実施医療機関は「単独がん検診実施医療機関一覧」(P15)をご覧ください。  
希望する実施医療機関に直接電話等で申し込み受診してください。

「佐久市健（検）診受診券」に「大腸がん検診」、「前立腺がん検診」、「B型C型肝炎ウイルス検査」の表示のある方が、今年度の受診対象者です。

## 対象年齢及び料金

### 大腸がん検診（検便）※

対 象 者 40歳以上の方

受診対象と  
ならない方 ■ 検診部位の疾患で治療中または経過観察中の方

料 金 500円

※大腸がん検診（内視鏡）は実施しておりません。

### 前立腺がん検診（採血）

対 象 者 50歳以上の方

受診対象と  
ならない方 ■ 検診部位の疾患で治療中または経過観察中の方

料 金 600円

### B型C型肝炎ウイルス検査

対 象 者 40～75歳で過去にこの検査を受けていない方

受診対象と  
ならない方 ■ 検診部位の疾患で治療中または経過観察中の方

料 金 600円

# 個別健診実施医療機関一覧表

医療機関名 (五十音順)	基本7項目 特定健診 診察 心電図・問診 血液検査・検尿 血圧測定 身体測定	がん検診等の項目						眼底検査 ※1	所在地	休日健(検)診の 実施			電話番号 (0267)
		B型C型肝炎検査 前立腺がん検診 大腸がん検診 肺がん検診	胃がん検診		子宮頸がん検診	乳がん検診	肺らせんCT検査			土曜日		日曜日(午前)	
			内視鏡	バリウム						午前	午後		
安紀内科クリニック	○	○	○					野 沢				63-1201	
ACT内視鏡クリニック	○	○						佐久平駅北	○		○ (第1日曜のみ)	66-7140	
浅間総合病院	○	○	○	○※2	○	○	○	岩 村 田				67-6478 67-6477	
あさまコスモスクリニック	○	○						長 土 呂	○※6			66-7701	
雨宮病院	○	○						下小田切				82-5311	
AYA乳腺クリニック	○	○ (肺がん検診除く)				○		白 田	○	○	○ (第2日曜のみ)	77-7565	
岡田医院	○	○	○					協 和	○			53-2123	
荻原医院	○	○	○					岩 村 田	○			67-2051	
金澤病院	○	○	○	○			○	岩 村 田	○			67-2048	
川西赤十字病院	○	○	○	○				望 月				53-3011	
くろさわ病院	○	○	○	○※2	○			中 込				64-1741	
こすも内科クリニック	○	○						平 賀	○			88-7211	
小林内科クリニック	○	○						佐久平駅北				66-0500	
小山医院	○	○ (肺がん検診除く)						野 沢	○			62-2133	
こやまクリニック	○	○						蓬 田	○			58-2233	
坂戸クリニック	○	○	○					中 込	○			63-6323	
佐久心臓血圧クリニック	○	○						岩 村 田	○		○※7	67-0022	
佐久総合病院	○	○	○	○※2	○	○	○	白 田	○※4			82-2688 (人間ドック科)	
佐久平泌尿器科クリニック	○	○ (肺がん検診除く)						岩 村 田				65-7700	
佐久平ファミリークリニック	○	○	○					岩 村 田	○			88-7200	
佐久長土呂クリニック	○	○	○					長 土 呂	○ (第2土曜以外)	○ (第2土曜以外)	○※5	68-7899	
しのはら消化器内科クリニック	○	○ (肺がん検診除く)	○ (午前)					瀬 戸	○			63-1107	
関口内科クリニック	○	○	○					中 込				63-5100	
相馬医院	○	○						野 沢	○			62-0365	
相馬北医院	○	○						野 沢				62-1541	
田尾内科	○	○						小田井	○			67-6611	
田嶋クリニック	○	○	○					白 田	○※3			81-5151	
つつみハートクリニック	○	○	○				○	白 田				82-0223	
角田医院分院	○	○						岩 村 田				68-0550	
てらおかクリニック	○	○						甲	○			51-5222	
都甲クリニック	○	○	○					三 塚				64-1050	
野澤医院	○	○						平 賀	○			62-0272	
フルタクリニック	○	○ (肺がん検診除く)					○	中 込	○			63-0202	
ほしまち診療所	○	○ (大腸がん検診、 前立腺がん検診のみ)						白 田	○※4			88-8090	
増田医院	○	○						岩 村 田				66-0303	
三木クリニック	○	○ (肺がん検診除く)						岩 村 田				77-7376	
柳澤クリニック分院	○	○						佐久平駅北	○			78-3355	
わかば内科クリニック	○	○					○	中 込	○			67-6655	

「○」の選択項目は、基本7項目・特定健診と同時受診できます。

※1 眼底検査は、前年度の健診結果(血糖値)、当日の血圧測定の数値で実施できます。

眼底検査のみの受診はできません。

※2 70歳以上の方はお受けいただけません。

※3 胃内視鏡を除く

※4 第2、第4のみ

※5 胃がん検診、肺がん検診のみ

※6 臨時休診あり

※7 月2回(不定期)

# 単独がん検診実施医療機関一覧表

医療機関名 (五十音順)	がん検診等の項目						所在地	休日健(検)診の実施			電話番号 (0267)
	大腸がん検診 前立腺がん検診 B型C型肝炎検査	胃がん検診		子宮頸がん検診	乳がん検診	肺らせんCT検査		土曜日		日曜日 (午前)	
		内視鏡	バリウム					午前	午後		
安紀内科クリニック	○	○					野 沢				63-1201
ACT内視鏡クリニック	○						佐久平駅北	○		○ (第1日曜のみ)	66-7140
浅間総合病院	○	○	○※1	○	○	○	岩 村 田				67-6478 67-6477
あさまコスモクリニック	○						長 土 呂	○※5			66-7701
雨宮病院	○					○	下小田切				82-5311
AYA乳腺クリニック	○ (肺がん検診除く)				○		白 田	○	○	○※3	77-7565
いまいレディースクリニック				○			岩 村 田	○			66-7050
岡田医院	○	○					協 和	○			53-2123
荻原医院	○	○					岩 村 田	○			67-2051
金澤病院	○	○	○			○	岩 村 田	○			67-2048
川西赤十字病院	○	○	○	○		○	望 月				53-3011
くろさわ病院	○	○	○※1	○		○	中 込				64-1741
こすも内科クリニック	○						平 賀	○			88-7211
小林内科クリニック	○					○	佐久平駅北				66-0500
小山医院	○ (肺がん検診除く)						野 沢	○			62-2133
こやまクリニック	○						蓬 田	○			58-2233
斎藤産婦人科医院				○			中 込	○ (第2・第4以外)			62-0823
坂戸クリニック	○	○					中 込	○			63-6323
佐久心臓血圧クリニック	○ (肺がん検診除く)						岩 村 田	○		○※6	67-0022
佐久総合病院	○	○	○※1	○	○	○	白 田	○※3			82-2688 (人間ドック科) 67-5816 (インターネットより予約)
佐久平エンゼルクリニック				○			長 土 呂	○			65-7700
佐久平泌尿器科クリニック	○ (肺がん検診除く)						岩 村 田				65-7700
佐久平ファミリークリニック	○	○					岩 村 田	○			88-7200
佐久長土呂クリニック	○	○					長 土 呂	○ (第2土曜以外)	○ (第2土曜以外)	○※4	68-7899
しのはら消化器内科クリニック	○ (肺がん検診除く)	○ (午前)					瀬 戸	○	○ (肺がん検診、 胃がん検診除く)		63-1107
関口内科クリニック	○	○					中 込	○			63-5100
相馬医院	○						野 沢	○			62-0365
相馬北医院	○						野 沢				62-1541
田尾内科	○						小 田 井	○			67-6611
田嶋クリニック	○	○					白 田	○※2			81-5151
たむらバインクリニック	○ (肺がん検診除く)						白 田	○			82-3981
つつみハートクリニック	○ (B型C型肝炎検査除く)	○				○	白 田				82-0223
角田医院分院	○						岩 村 田	○ (肺がん検診のみ)			68-0550
てらおかクリニック	○						甲	○			51-5222
都甲クリニック	○	○				○	三 塚				64-1050
野澤医院	○						平 賀	○			62-0272
フルタクリニック	○ (肺がん検診除く)					○	中 込	○			63-0202
ほしまち診療所	○ (大腸がん検診、 前立腺がん検診のみ)						白 田	○※3			88-8090
増田医院	○				○		岩 村 田	○ (不定期)			66-0303
三木クリニック	○ (肺がん検診除く)						岩 村 田				77-7376
柳澤クリニック分院	○						佐久平駅北	○			78-3355
わかば内科クリニック	○					○	中 込	○			67-6655

※1 70歳以上の方はお受けいただけません。

※2 胃内視鏡を除く

※3 第2、第4のみ

※4 胃がん検診、肺がん検診のみ

※5 臨時休診あり


※6 月2回(不定期)

# 口腔歯科保健事業のご案内

市民の方を対象に、歯科検診・健診を実施しています。検（健）診料は無料です。

## 歯周病（義歯）検診

10年に一度のチャンスを是非、ご利用ください。

対 象	<ul style="list-style-type: none"><li>・該当の節目年齢の方（実施年度の4月1日現在および受診時に市に住民登録があり、年度内に20歳、30歳、40歳、50歳、60歳、70歳になる方）</li><li>・市に住民登録がある妊娠中の方</li></ul>
日 時	<ul style="list-style-type: none"><li>・該当の節目年齢の方：受診券到着～令和9年2月末</li><li>・妊娠中の方：妊娠中（安定期の受診をお勧めします）</li></ul>
持 ち 物	<ul style="list-style-type: none"><li>・受診券とマイナ保険証等の健康保険の分かるもの、妊娠中の方は母子健康手帳</li></ul>
受 診 方 法	<ul style="list-style-type: none"><li>・検診実施歯科医療機関に予約のうえ受診してください（実施医療機関は、ホームページ等をご覧ください）</li></ul> 
内 容	<ul style="list-style-type: none"><li>・歯科検診、口腔衛生指導</li></ul>

## 訪問歯科健診

在宅で療養されている方に対して、ご自宅などに歯科医師と歯科衛生士が訪問し、歯科健診を行います。  
年に1回のお口の確認にご利用ください。

対 象	<ul style="list-style-type: none"><li>・在宅要介護者およびおおむね40歳以上の身体に障がいのある方で通院での歯科受診が困難な方</li></ul>
内 容	<ul style="list-style-type: none"><li>・歯科医師による、むし歯や歯周病の有無・舌や粘膜などの状態・入れ歯の状態・口腔清掃の状態の確認など</li></ul>

※詳しい日程、お申込みについては下記【お問い合わせ先】または、担当のケアマネジャーまでご連絡ください。

【お問い合わせ先】 佐久市役所 健康づくり推進課 口腔歯科保健係 電話 0267-63-3781（直通）  
電話 0267-63-3782（直通）