


乳がん検診（マンモグラフィ）※1

※1 乳腺エコー（超音波）検査は実施していません。

医療機関または検診車による集団検診のどちらかで受診できます。
2年に1回の検診です。

医療機関受診の場合

<p>対 象 者</p>	<p>40歳以上の女性で、令和8年度（令和8年4月1日から令和9年3月31日まで）偶数年齢を迎える方 「佐久市健（検）診受診券」に「乳がん検診」の表示がある方 次の①または②に該当する方は主治医の許可が必要 ①乳房全摘出後5年以上経過している方 ※2 ②乳房部分切除後5年以上経過している方 ※3 （佐久市外の医療機関が主治医の方は事前に健康づくり推進課までお問い合わせください）</p> 
<p>受診対象と ならない方</p>	<ul style="list-style-type: none"> ■乳房に明らかにしこりがある方 ■乳頭から分泌物の出る方 ■妊娠中、授乳中、出産・卒乳後1年以内の方 ■乳がんの手術後で上記対象者①および②以外の方 ■乳腺疾患で治療中及び経過観察中の方 ■脳室－腹腔内シャント（VPシャント）を留置されている方 ■乳頭に湿疹、ただれがある方 ■豊乳手術を受けた方 ■ペースメーカーなどを装着している方
<p>料 金</p>	<p>1,500円</p>

※2 令和7年度より、10年から5年に変更となりました。

※3 令和7年度より、対象となりました。

乳がん検診実施医療機関

希望する実施医療機関へ直接電話等で申し込み受診してください。

医療機関名 （五十音順）	所在地	休日検診の実施			電話番号 （0267）
		土曜日		日曜日	
		午前	午後	午前	
浅間総合病院	岩村田				67-6478 67-6477
A Y A 乳腺クリニック	臼田		○	○ （第2のみ）	77-7565
佐久総合病院	臼田	○※4			82-2688 （人間ドック科）
増田医院	岩村田	○※5			66-0303

※4 第2・第4のみ

※5 不定期実施

集団検診受診の場合

対 象 者	40歳以上の女性で、令和8年度(令和8年4月1日から令和9年3月31日まで)偶数年齢を迎える方 「佐久市健(検)診受診券」に「乳がん検診」の表示がある方
受診対象と ならない方	<ul style="list-style-type: none"> ■乳房に明らかにしこりがある方 ■乳頭から分泌物の出る方 ■妊娠中、授乳中、出産・卒乳後1年以内の方 ■乳がんの手術後または、その他の乳腺疾患で治療中及び経過観察中の方、ただし乳がんによる乳房全摘出後10年以上経過している方は、健側の検診は可能です。 ■脳室－腹腔内シャント(VPシャント)を留置されている方 ■乳頭に湿疹、ただれがある方 ■豊乳手術を受けた方 ■ペースメーカーなどを装着している方
料 金	1,500円

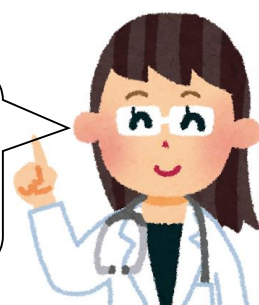
※乳がん検診の日程は「乳がん検診及び骨粗しょう症検診日程表」(P9)を参照してください。

骨粗しょう症検診

集団検診でのみ受診できます。
5年に1度の検診です。



令和5年度から
骨粗しょう症検診が
始まりました!!!



対 象 者	40歳・45歳・50歳・55歳・60歳・65歳・70歳の女性 (令和9年3月31日時点) 「佐久市健(検)診受診券」に「骨粗しょう症検診」の表示がある方
受診対象と ならない方	<ul style="list-style-type: none"> ■現在、骨粗しょう症の治療を受けている方
料 金	500円

※骨粗しょう症検診の日程は「乳がん検診及び骨粗しょう症検診日程表」(P9)を参照してください。

検診車等による集団検診

- ・受診を希望される方は、スマートフォン等で下記QRコードを読み取り、佐久市公式LINEからお申し込み下さい。もしくは「受診券」に同封の「集団健(検)診予約申込書」に、希望する日時を記入し、返信用封筒で市役所へお送りください。
- ・予約申し込みをされた方には、**検診日の2～3週間程前**に、会場、受付時間などを記載した「受診通知書」をお届けします。

※予約日を変更される方は、必ず市役所又は各支所へご連絡下さい。



LINE申し込みはこちらから➡

乳がん検診及び骨粗しょう症検診日程表

地 区	日 程	乳がん	骨粗しょう症	会 場
佐久地区	7月17日(金)	○		野 沢 会 館
	8月25日(火)	○		浅 間 会 館
	10月24日(土)	○	○	野 沢 会 館
	11月17日(火)	○	○	浅 間 会 館
	12月 3日(木)	○		佐久平交流センター
	12月16日(水)	○		佐久市保健センター
	1月 9日(土)	○	○	佐久市保健センター
白田地区	9月28日(月)	○	○	あ い と ぴ あ 白 田
	10月27日(火)	○		
	12月9日(水)	○	○	
	1月15日(金)	○		
浅科地区	9月17日(木)	○	○	浅科保健センター
望月地区	10月2日(金)	○	○	駒の里ふれあいセンター