

滑津川流域

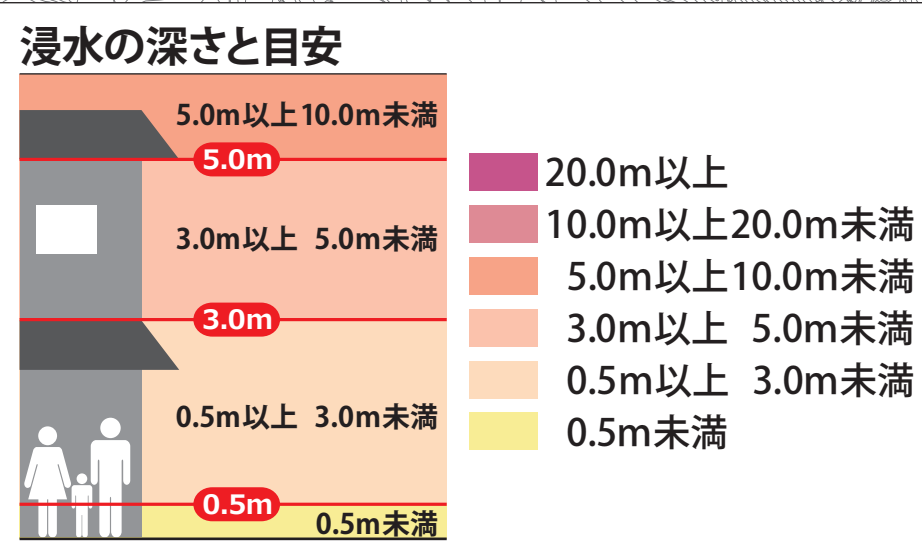
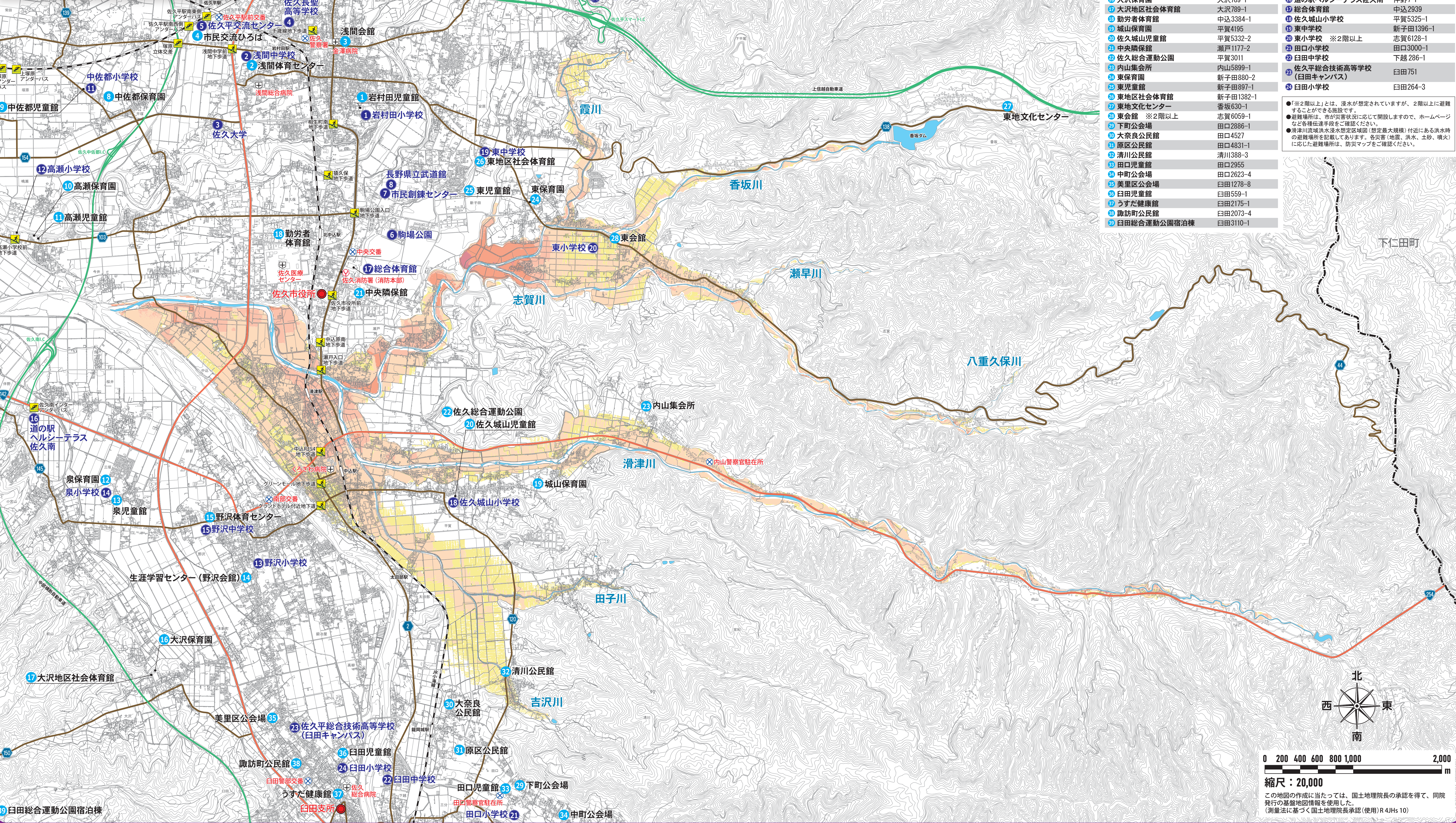
浅間地区、中込地区、東地区、臼田地区

【作成主体】長野県 【公表年月日】令和4年3月11日
【指定の前提となる降雨 (想定最大規模降雨)】24時間で821mm
【対象河川】滑津川、志賀川、八重久保川、瀬早川、香坂川、霞川、田子川、吉沢川

この洪水ハザードマップは、長野県が令和4年3月11日に作成公表した洪水浸水想定区域図 (想定最大規模降雨) をもとに作成しています。
想定最大規模降雨によって対象河川が氾濫した場合の浸水が想定される範囲と、その浸水深をシミュレーションにより予測したものです。前提となる降雨を超える規模の降雨及び内水による氾濫等を考慮していませんので、この洪水浸水想定区域に指定されていない区域においても浸水が発生する場合や想定される水深が実際の浸水深と異なる場合があります。

対象河川における洪水浸水想定区域を示していますので、近接する河川流域のハザードマップも併せて確認していただきますようお願いいたします。

【お問い合わせ】総務部危機管理課 危機管理係 TEL:0267-62-3008 佐久市役所4階
総務部危機管理課 消防団係 TEL:0267-64-4119 佐久消防署内



- 凡例
- 指定緊急避難場所
 - 指定避難所
 - 市役所・支所
 - 警察署・交番・駐在所
 - 消防署
 - 救急指定病院
 - アンダーパス
 - 地下歩道
 - 国道
 - 県道
 - 高速道路
 - 鉄道
 - 市町村界

指定緊急避難場所	
施設名	所在地
1 岩村田児童館	岩村田2957-1
2 浅間体育センター	岩村田1340-3
3 浅間会館	岩村田543
4 市民交流ひろば	佐久平駅南4-31ほか
5 平根保育園	上平尾847-3
6 平根児童館	上平尾953-7
7 上平尾集会所	上平尾793-1
8 中佐都保育園	塚原787-1
9 中佐都児童館	塚原815-1
10 高瀬保育園	鳴瀬1371
11 高瀬児童館	鳴瀬1378-1
12 泉保育園	三塚300-2
13 泉児童館	三塚282-3
14 生涯学習センター (野沢会館)	取出町183
15 野沢体育センター	野沢339-1
16 大沢保育園	大沢789-1
17 大沢地区社会体育館	大沢789-1
18 勤労者体育館	中込3384-1
19 城山保育園	平賀4195
20 佐久城山児童館	平賀5332-2
21 中央隣保館	瀬戸1177-2
22 佐久総合運動公園	平賀3011
23 内山集会所	内山5899-1
24 東保育園	新子田880-2
25 東児童館	新子田897-1
26 東地区社会体育館	新子田1382-1
27 東地文化センター	香坂630-1
28 東会館 ※2階以上	志賀6059-1
29 下町公会場	田口2886-1
30 大奈良公民館	田口4527
31 原区公民館	田口4831-1
32 清川公民館	清川388-3
33 田口児童館	田口2955
34 中町公会場	田口2623-4
35 美里区公会場	臼田1278-8
36 臼田児童館	臼田559-1
37 うすだ健康館	臼田2175-1
38 諏訪町公民館	臼田2073-4
39 臼田総合運動公園宿泊棟	臼田3110-1

指定避難所	
施設名	所在地
1 岩村田小学校	岩村田2641-2
2 浅間中学校	岩村田1361
3 佐久大学	岩村田2384
4 佐久長聖高等学校	岩村田951
5 佐久平交流センター	佐久平駅南4-1
6 駒場公園	猿久保55
7 市民創縁センター	猿久保165-1
8 長野県立武道館	猿久保165-1
9 平根小学校	上平尾936
10 平尾温泉みはらしの湯	下平尾2682
11 中佐都小学校	塚原808
12 高瀬小学校	鳴瀬1350-1
13 野沢中学校	取出町472-3
14 泉小学校	三塚273-1
15 野沢中学校	野沢335-1
16 道の駅ヘルシーテラス佐久南	伴野7-1
17 総合体育館	中込2939
18 佐久城山小学校	平賀5325-1
19 東中学校	新子田1396-1
20 東小学校 ※2階以上	志賀6128-1
21 田口小学校	田口3000-1
22 臼田中学校	下越286-1
23 佐久平総合技術高等学校 (臼田キャンパス)	臼田751
24 臼田小学校	臼田264-3

●「※2階以上」とは、浸水が想定されていますが、2階以上に避難することができる施設です。
●避難場所は、市が災害状況に応じて開設しますので、ホームページなど各種伝達手段をご確認ください。
●滑津川流域洪水浸水想定区域図 (想定最大規模) 付近にある洪水時の避難場所を記載してあります。各災害 (地震、洪水、土砂、噴火) に応じた避難場所は、防災マップをご確認ください。