

洪水ハザードマップ

佐久市 想定最大規模降雨 (1,000年確率)

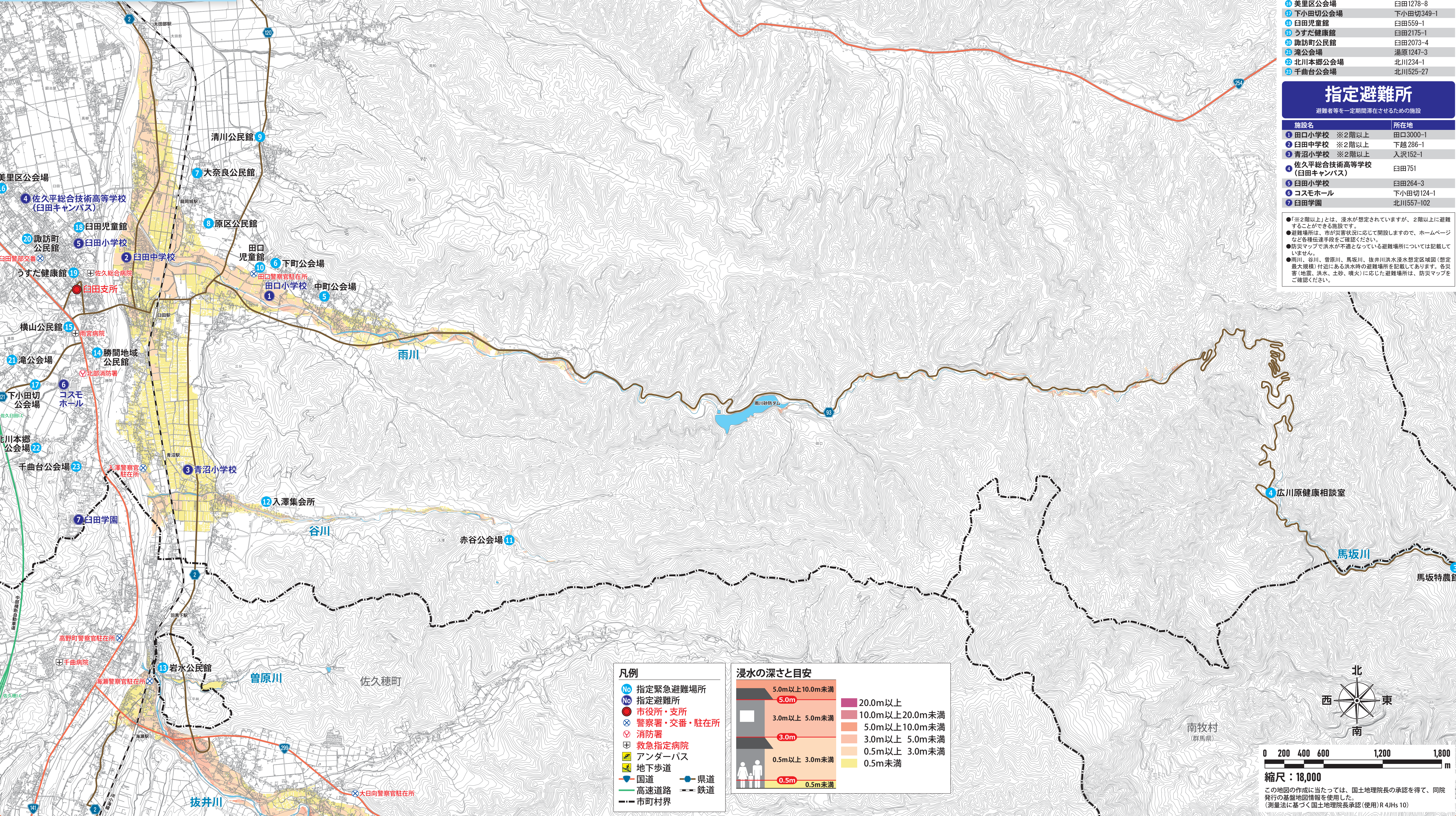
雨川、谷川、曾原川、馬坂川、抜井川

臼田地区

【作成主体】長野県   【公表年月日】令和4年3月11日  
【対象河川】指定の前提となる降雨（想定最大規模降雨）  
雨川／24時間で914mm、谷川／24時間で821mm、曾原川／24時間で813mm  
馬坂川／24時間で1,087mm、抜井川／24時間で795mm

この洪水ハザードマップは、長野県が令和4年3月11日に作成公表した洪水浸水想定区域図（想定最大規模降雨）をもとに作成しています。  
想定最大規模降雨によって対象河川が氾濫した場合の浸水が想定される範囲と、その浸水深をシミュレーションにより予測したものです。前提となる降雨を超える規模の降雨及び内水による氾濫等を考慮していませんので、この洪水浸水想定区域に指定されていない区域においても浸水が発生する場合や想定される水深が実際の浸水深と異なる場合があります。  
対象河川における洪水浸水想定区域を示していますので、近接する河川流域のハザードマップも併せて確認していただきますようお願いします。

【お問い合わせ】総務部危機管理課 危機管理係 TEL：0267-62-3008 佐久市役所4階  
総務部危機管理課 消防団係 TEL：0267-64-4119 佐久消防署内



指定緊急避難場所

災害の危険から緊急的に避難し、身の安全を守るための場所または施設

施設名	所在地
1 城山保育園	平賀4195
2 内山集会所	内山5899-1
3 馬坂特農館	群馬県甘楽郡 南牧村842-1
4 広川原健康相談室	田口147-1
5 中町公会場	田口2623-4
6 下町公会場	田口2886-1
7 大奈良公民館	田口4527
8 原区公民館	田口4831-1
9 清川公民館	清川388-3
10 田口児童館	田口2955
11 赤谷公会場	入沢2495
12 入澤集会所	入沢1586-1
13 岩水公民館	平林1109-イ
14 勝間地域公民館	勝間73-18
15 横山公民館	下小田切1-2
16 美里区公会場	臼田1278-8
17 下小田切公会場	下小田切349-1
18 臼田児童館	臼田559-1
19 うすだ健康館	臼田2175-1
20 諏訪町公民館	臼田2073-4
21 滝公会場	湯原1247-3
22 北川本郷公会場	北川1234-1
23 千曲台公会場	北川525-27

指定避難所

避難者等を一定期間滞在させるための施設

施設名	所在地
1 田口小学校 ※2階以上	田口3000-1
2 臼田中学校 ※2階以上	下越286-1
3 青沼小学校 ※2階以上	入沢152-1
4 佐久平総合技術高等学校 (臼田キャンパス)	臼田751
5 臼田小学校	臼田264-3
6 コスモホール	下小田切124-1
7 臼田学園	北川1557-102

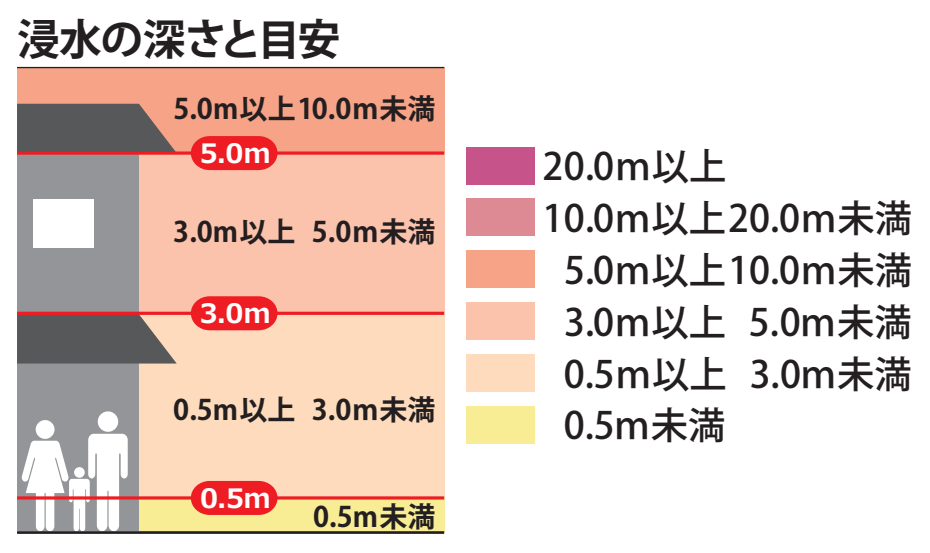
●「※2階以上」とは、浸水が想定されていますが、2階以上に避難することができる施設です。

●避難場所は、市が災害状況に応じて開設しますので、ホームページなど各種伝達手段をご確認ください。

●防災マップで洪水が不適となっている避難場所については記載していません。

●雨川、谷川、曾原川、馬坂川、抜井川洪水浸水想定区域図（想定最大規模）付近にある洪水時の避難場所を記載してあります。各災害（地震、洪水、土砂、噴火）に応じた避難場所は、防災マップをご確認ください。

- 凡例
- 指定緊急避難場所
  - 指定避難所
  - 市役所・支所
  - 警察署・交番・駐在所
  - 消防署
  - 救急指定病院
  - アンダーパス
  - 地下歩道
  - 国道
  - 高速道路
  - 市町村界
  - 県道
  - 鉄道



北

西 東 南

0 200 400 600 1,200 1,800

縮尺：18,000

この地図の作成に当たっては、国土地理院長の承認を得て、同院発行の基盤地図情報を使用した。  
(測量法に基づく国土地理院長承認（使用）R 4JHs 10)