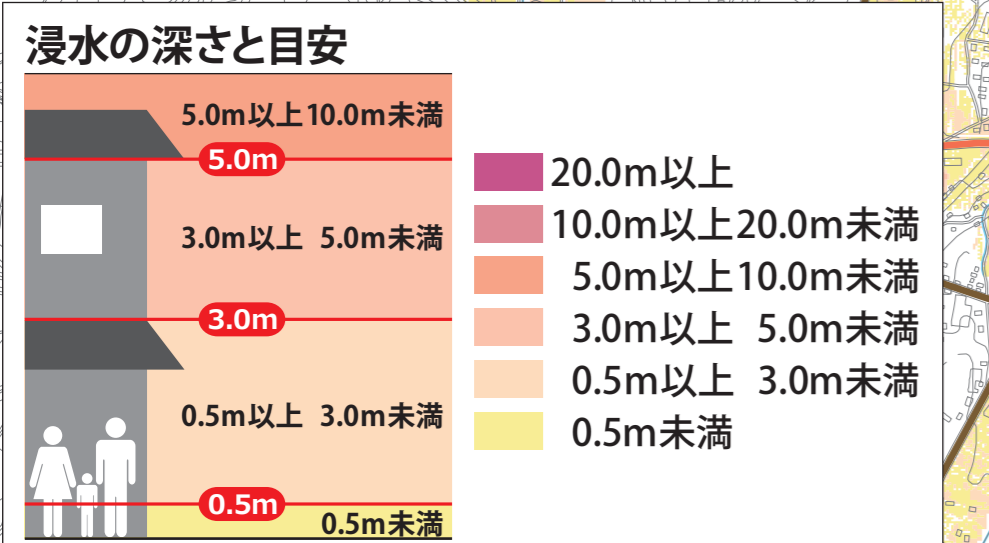
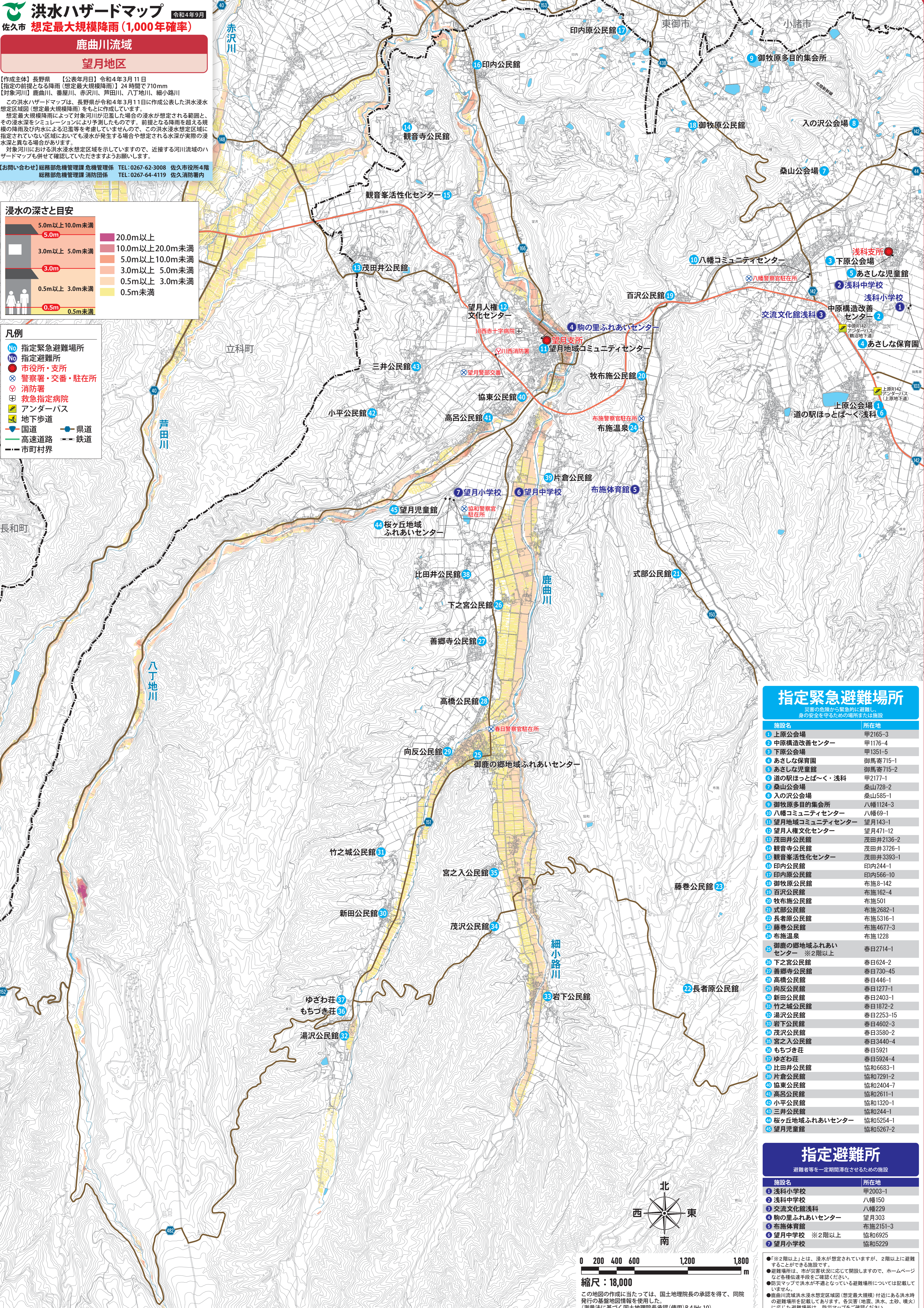


鹿曲川流域
望月地区

【作成主体】長野県 【公表年月日】令和4年3月11日
 【指定の前提となる降雨(想定最大規模降雨)】24時間で710mm
 【対象河川】鹿曲川、番瀬川、赤沢川、芦田川、八丁地川、細小路川
 この洪水ハザードマップは、長野県が令和4年3月11日に作成公表した洪水浸水想定区域図(想定最大規模降雨)をもとに作成しています。
 想定最大規模降雨によって対象河川が氾濫した場合の浸水が想定される範囲と、その浸水深をシミュレーションにより予測したものです。前提となる降雨を超える規模の降雨及び内水による氾濫等を考慮していませんので、この洪水浸水想定区域に指定されていない区域においても浸水が発生する場合や想定される浸水深が実際の浸水深と異なる場合があります。
 対象河川における洪水浸水想定区域を示していますので、近接する河川流域のハザードマップも併せて確認していただきますようお願いいたします。
 【お問い合わせ】総務部危機管理課 危機管理係 TEL:0267-62-3008 佐久市役所4階
 総務部危機管理課 消防団係 TEL:0267-64-4119 佐久消防署内



- 凡例**
- 指定緊急避難場所
 - 指定避難所
 - 市役所・支所
 - 警察署・交番・駐在所
 - 消防署
 - 救急指定病院
 - アンダーパス
 - 地下歩道
 - 国道
 - 県道
 - 高速道路
 - 鉄道
 - 市町村界



指定緊急避難場所

災害の危険から緊急的に避難し、身の安全を守るための場所または施設

施設名	所在地
1 上原公会場	甲2165-3
2 中原構造改善センター	甲1176-4
3 下原公会場	甲1351-5
4 あさしな保育園	御馬寄715-1
5 あさしな児童館	御馬寄715-2
6 道の駅ほっとば〜く・浅科	甲2177-1
7 桑山公会場	桑山728-2
8 入の沢公会場	桑山585-1
9 御牧原多目的集会所	八幡1124-3
10 八幡コミュニティセンター	八幡69-1
11 望月地域コミュニティセンター	望月143-1
12 望月人権文化センター	望月471-12
13 茂田井公民館	茂田井2136-2
14 観音寺公民館	茂田井3726-1
15 観音峯活性化センター	茂田井3393-1
16 印内公民館	印内244-1
17 印内原公民館	印内566-10
18 御牧原公民館	布施8-142
19 百沢公民館	布施162-4
20 牧布施公民館	布施501
21 式部公民館	布施2682-1
22 長者原公民館	布施5316-1
23 藤巻公民館	布施4677-3
24 布施温泉	布施1228
25 御鹿の郷地域ふれあいセンター	春日2714-1
26 下之宮公民館	春日624-2
27 善郷寺公民館	春日730-45
28 高橋公民館	春日446-1
29 向反公民館	春日1277-1
30 新田公民館	春日2403-1
31 竹之城公民館	春日1872-2
32 湯沢公民館	春日2253-15
33 岩下公民館	春日4602-3
34 茂沢公民館	春日3580-2
35 宮之入公民館	春日3440-4
36 もちつき荘	春日5921
37 ゆざわ荘	春日5924-4
38 比田井公民館	協和6683-1
39 片倉公民館	協和7291-2
40 協東公民館	協和2404-7
41 高呂公民館	協和2611-1
42 小平公民館	協和1320-1
43 三井公民館	協和244-1
44 桜ヶ丘地域ふれあいセンター	協和5254-1
45 望月児童館	協和5267-2

指定避難所

避難者等を一定期間滞在させるための施設

施設名	所在地
1 浅科小学校	甲2003-1
2 浅科中学校	八幡150
3 交流文化館浅科	八幡229
4 胸の里ふれあいセンター	望月303
5 布施体育館	布施2151-3
6 望月中学校 ※2階以上	協和6925
7 望月小学校	協和5229

※2階以上とは、浸水が想定されていますが、2階以上に避難することができる施設です。
 ※避難場所は、市が災害状況に応じて開設しますので、ホームページなど各種伝達手段をご確認ください。
 ※防災マップで洪水が不適となっている避難場所については記載していません。
 ※鹿曲川流域洪水浸水想定区域図(想定最大規模)付近にある洪水時の避難場所を記載してあります。各災害(地震、洪水、土砂、噴火)に応じた避難場所は、防災マップをご確認ください。



縮尺：18,000
 この地図の作成に当たっては、国土地理院長の承認を得て、同院発行の基礎地図情報を使用した。
 (測量法に基づく国土地理院長承認(使用)R4JHs10)