

【浅间地区：想定最大規模】

佐久市消防団 「さくの絆」作戦

“（さ） 災害に備え （く） 区と消防団 ”

「浸水想定」確認方法

① 検索用ウェブサイトで「佐久市ハザードマップ」等と入力し検索

佐久市ハザードマップ

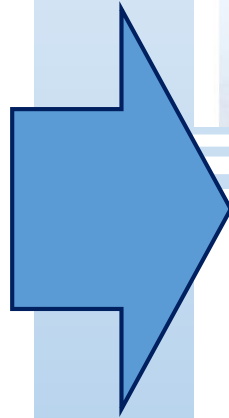
ウェブ 画像 動画 知恵袋 地図 リアルタイム ニュース 一覧

約94,300件 1ページ目

https://www.city.saku.nagano.jp > kurashi > iza > bosai_bohan > bosaimap
佐久市防災マップ
2020/10/28 - 佐久市では、避難所のほか長野県が指定した浸水想定区域、土砂災害警戒区域等を防災マップに掲載しています。マップの表面には、浅間・野沢・中込・...

https://www.city.saku.nagano.jp > kurashi > iza > bosai_bohan > shinsuisu...
河川洪水ハザードマップ | 佐久市ホームページ
2022/3/24 - 河川洪水ハザードマップ。市では、市民の皆さまに河川における水害に関する情報を提供し、事前の備えに役立てていただくことを目的に、河川管理者で...

[PDF https://www.city.saku.nagano.jp > bosai_bohan > tikumagawahm-map](https://www.city.saku.nagano.jp > bosai_bohan > tikumagawahm-map)
この「佐久市千曲川洪水ハザードマップ」は、長野県が...
2020/3/10 - この「佐久市千曲川洪水ハザードマップ」は、長野県が令和2年3月10日に作成公表した信濃川水系千曲川の洪水浸水想定区域図(想定最大規模降雨)をもとに...



快適健康都市 佐久市

音声読み上げ・文字拡大 | Multilingual | ゼ

Google 提供

くらし・手続き | 子育て・教育 | 健康・福祉 | 文化・スポーツ | 市政情報 | まちづくり

トップページ > くらし・手続き > いざというときに > 防災・消防 > 河川洪水ハザードマップ

河川洪水ハザードマップ

千曲川洪水ハザードマップ (令和2年9月作成)

地図面(PDF:5,401KB) **CLICK!**

情報・学習面(PDF:3,903KB) **CLICK!**

長野県が管理する河川の想定最大規模降雨に基づく洪水浸水想定区域図を見る

長野県では、市内一級河川30河川中、令和2年3月に作成・公表された千曲川を除く29河川について、洪水浸水想定区域図を作成・公表しました。
(※下記のリンク先より確認できます)
市では、公表された洪水浸水想定区域図を基に、洪水ハザードマップを作成しており、完成次第、随時、配布します。

長野県が管理する河川の浸水想定区域図について (長野県ホームページ) (外部サイト)

千曲川はこちら (外部サイト) **CLICK!**

湯川はこちら (外部サイト) **CLICK!**

千曲川・湯川以外の河川はこちら (外部サイト) **CLICK!**

②「千曲川」を確認する

千曲川洪水ハザードマップ（令和2年9月作成）

[地図面\(PDF:5,401KB\)](#)



[情報・学習面\(PDF:3,903KB\)](#)



長野県が管理する河川の想定最大規模降雨に基づく洪水浸水想定区域図を見る

長野県では、市内一級河川30河川中、令和2年3月に作成・公表された千曲川を除く29河川について、洪水浸水想定区域図を作成・公表しました。

(※下記のリンク先より確認できます)

市では、公表された洪水浸水想定区域図を基に、洪水ハザードマップを作成しており、完成次第、随時、配布します。

[長野県が管理する河川の浸水想定区域図について（長野県ホームページ）（外部サイト）](#)

[千曲川はこちら（外部サイト）](#)



[湯川はこちら（外部サイト）](#)

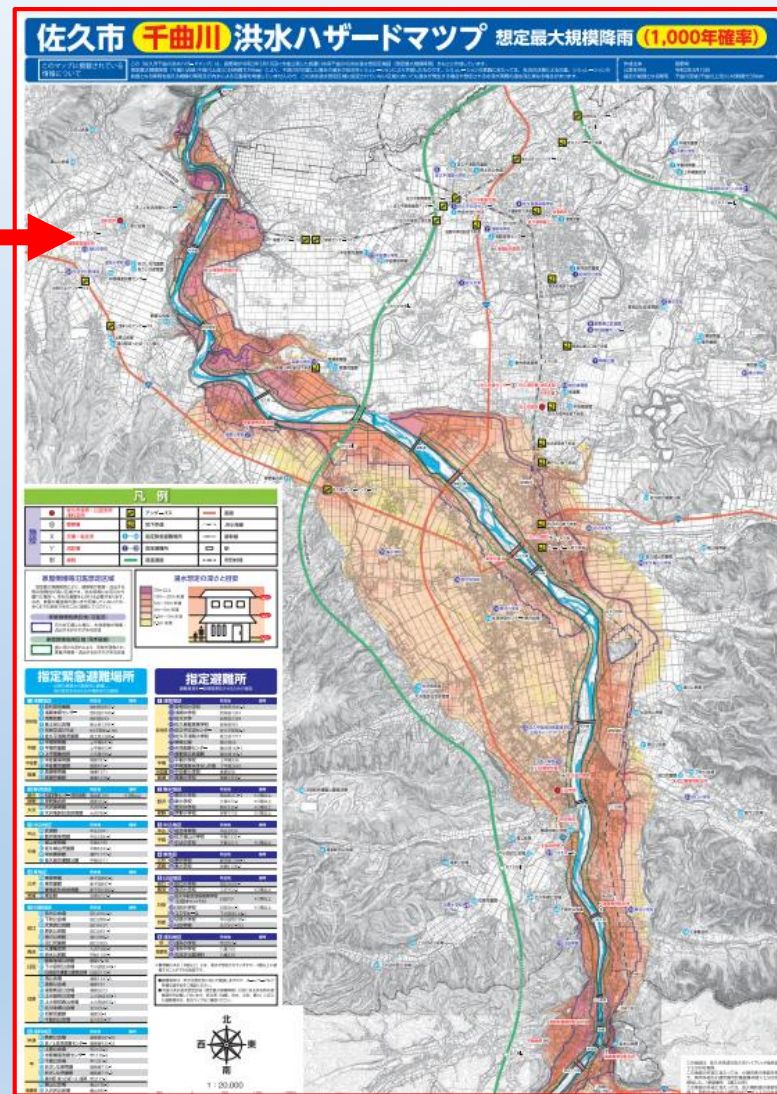


[千曲川・湯川以外の河川はこちら（外部サイト）](#)



千曲川の浸水想定区域図は、リンクページ下の「千曲川（令和2年3月10日公表）」をご覧ください。

湯川の浸水想定区域図は、リンクページ下の「佐久（令和4年3月11日公表）」をご覧ください。



③「湯川」を確認する(※長野県ホームページ)

千曲川洪水ハザードマップ(令和2年9月作成)

[地図面\(PDF:5,401KB\)](#)



[情報・学習面\(PDF:3,903KB\)](#)



長野県が管理する河川の想定最大規模降雨に基づく洪水浸水想定区域図を見る

長野県では、市内一級河川30河川中、令和2年3月に作成・公表された千曲川を除く29河川について、洪水浸水想定区域図を作成・公表しました。

(※下記のリンク先より確認できます)

市では、公表された洪水浸水想定区域図を基に、洪水ハザードマップを作成しており、完成次第で公表、配布します。

[長野県が管理する河川の洪水浸水想定区域図について\(長野県ホームページ\)\(外部サイト\)](#)

[千曲川はこちら\(外部サイト\)](#)



[湯川はこちら\(外部サイト\)](#)



[千曲川・湯川以外の河川はこちら\(外部サイト\)](#)



千曲川の洪水浸水想定区域図は、リンクページ下の「千曲川(令和2年3月10日公表)」をご覧ください。

湯川の洪水浸水想定区域図は、リンクページ下の「佐久(令和4年3月11日公表)」をご覧ください。

下へスクロールし、「佐久」「湯川」の項目から、「浸水深」を選択する



長野県
Nagano Prefecture



防災・安全 | 暮らし・環境 | 健康・医療・福祉 | 教育・子育て | 仕事・産業・観光

音声読み上げ 文字サイズ・色合い変更

ホーム > 社会基盤 > 河川 > 川の防災情報 > 長野県が管理する河川の洪水浸水想定区域図について > 長野県が管理するダム下流河川の洪水浸水想定図

更新日: 2022年3月15日

長野県が管理するダム下流河川の洪水浸水想定図

長野県が管理するダム下流河川において、1000年に1回程度の降雨(1年間にその規模を越える洪水が発生する確率が1/1000程度)に対応する洪水浸水想定図を策定しました。

長野県が公表する想定最大規模の洪水浸水想定図

佐久(令和4年3月11日公表)

想定最大規模の洪水浸水想定図の公表河川(ダム下流河川)

湯川(御代田町)

[PDF 浸水深\(PDF:10,561KB\)](#)

[PDF 河岸侵食\(PDF:10,751KB\)](#)

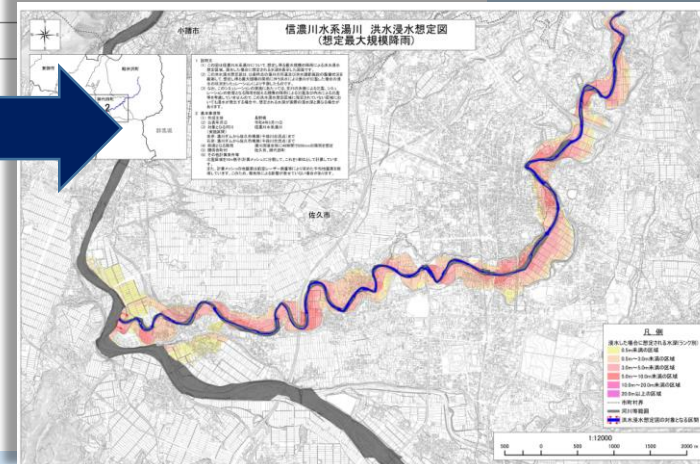
[PDF 浸水継続時間\(PDF:10,688KB\)](#)

[PDF 氾濫流\(PDF:10,843KB\)](#)

[PDF 計画規模降雨\(PDF:10,540KB\)](#)

(抜井川(佐久穂町))

[PDF 浸水深\(PDF:8,354KB\)](#)



④「滑津川流域」「濁川」を確認する(※長野県ホームページ)

千曲川洪水ハザードマップ(令和2年9月作成)

地図画(PDF:5,401KB)



情報・学習画(PDF:3,903KB)



長野県が管理する河川の想定最大規模降雨に基づく洪水浸水想定区域図を見る

長野県では、市内一級河川30河川中、令和2年3月に作成・公表された千曲川を除く29河川について、洪水浸水想定区域図を作成・公表しました。

(※下記のリンク先より確認できます)

市では、公表された洪水浸水想定区域図を基に、洪水ハザードマップを作成しており、完成次第、随時、配布します。

長野県が管理する河川の浸水想定区域図について(長野県ホームページ)(外部サイト)

千曲川はこちら(外部サイト)



湯川はこちら(外部サイト)



千曲川・湯川以外の河川はこちら(外部サイト)



千曲川の浸水想定区域図は、リンクページ下の「千曲川(令和2年3月10日公表)」をご覧ください。

湯川の浸水想定区域図は、リンクページ下の「佐久(令和4年3月11日公表)」をご覧ください。

長野県
Nagano Prefecture

防災・安全 | 暮らし・環境 | 健康・医療・福祉 | 教育・子育て | 仕事・産業・観光

ホーム > 佐久建設事務所 > 災害・防災情報 > 洪水浸水想定区域図

更新日: 2022年4月11日

佐久建設事務所

しあわせ信州

長野県が管理する河川の想定最大規模の洪水想定区域図

洪水浸水想定区域図とは、洪水で河川が氾濫した場合にどのように浸水するかについて、その浸水の区域を深さごとに色分けして地図上に示した図面です。これは市町村が作成する洪水ハザードマップの基礎資料として、地域住民の皆様が自分の住居や職場などがある地域の浸水状況(危険度)を確認したり、洪水時に自ら安全な場所に避難したりする際にも活用されます。

中小河川における想定最大規模の洪水浸水想定区域図

滑津川流域

滑津川・志賀川・八重久保川・早瀬川・香坂川・霞川・田子川・吉沢川	佐久市	PDF L2浸水図 (PDF: 9,889KB)	令和4年3月11日
布施川・中沢川・須釜川	佐久市	PDF L2浸水図 (PDF: 10,041KB)	令和4年3月11日
中沢川・宮川・堂ノ入川	佐久市	PDF L2浸水図 (PDF: 8,434KB)	令和4年3月11日
鹿曲川・番屋川・赤沢川・芦田川・八丁地川・細小路川	佐久市・立科町・東御市	PDF L2浸水図 (PDF: 9,494KB)	令和4年3月11日
片貝川・百々川・小富山川・倉沢川・大沢川	佐久市	PDF L2浸水図 (PDF: 10,254KB)	令和4年3月11日
濁川	佐久市・軽井沢町・東御市・小諸市・御代田町	PDF L2浸水図 (PDF: 5,166KB)	令和4年3月11日
雨川	佐久市	PDF L2浸水図 (PDF: 10,591KB)	令和4年3月11日
谷川	佐久市・佐久穂町	PDF L2浸水図 (PDF: 9,667KB)	令和4年3月11日
石突川	佐久市	PDF L2浸水図 (PDF: 7,448KB)	令和4年3月11日

下へスクロールし、該当する河川の「L2浸水図」を選択する

【浅间地区：計画規模】

佐久市消防団 「さくの絆」作戦

“（さ） 災害に備え （く） 区と消防団 ”

「浸水想定」確認方法

検索用ウェブサイトで「佐久市 防災マップ」等と入力し検索

佐久市防災マップ

検索



ウェブ 画像 動画 知恵袋 地図 リアルタイム ニュース 一覧

約4,900,000件 1ページ目

広告 <https://www.nitibou.co.jp/>

[火災感知から消火までこれ1つ - 省スペース・絶縁性・国...](#)

消火剤容器、制御盤、噴射ヘッドなどをコンパクトに収納した消火システム イレイスキビネット。様々な製品を取り扱い・デジタルカタログあり。

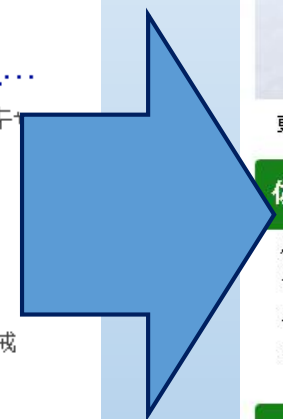
<https://www.city.saku.nagano.jp> > kurashi > iza > bosai bohan > bosaimap

[佐久市防災マップ](#)

2020/10/28 - 佐久市では、避難所のほか長野県が指定した浸水想定区域、土砂災害警戒区域等を防災マップに掲載しています。マップの表面には、浅間・野沢・中込・...

<https://www.city.saku.nagano.jp> > kurashi > iza > bosai_bohan > shinsuiso...

[河川洪水ハザードマップ | 佐久市ホームページ](#)



快速健康都市 佐久市

音声読み上げ・文字拡大 | Multilingual | サイト

Google 検索

暮らし・手続き | 子育て・教育 | 健康・福祉 | 文化・スポーツ | 市政情報 | まちづくり

トップページ > 暮らし・手続き > いざというときに > 防災・消防 > 佐久市防災マップ

佐久市防災マップ

更新日：2020年10月28日

佐久市防災マップを改訂しました

佐久市では、避難所のほか長野県が指定した浸水想定区域、土砂災害警戒区域等を防災マップに掲載しています。マップの表面には、浅間・野沢・中込・東・白田・浅科・望月の各地区別が掲載されており、裏面には佐久市の全体図を掲載しています。日頃からこの防災マップを活用して洪水・土砂災害等が発生した場合の避難所などを確認しておきましょう。

佐久市防災マップ

- 佐久市全図 (PDF: 40,900KB)
- 浅間地区 (PDF: 13,671KB)**
- 野沢地区 (PDF: 12,287KB)
- 中込地区 (PDF: 15,832KB)
- 東地区 (PDF: 13,642KB)
- 白田地区 (PDF: 14,463KB)
- 浅科地区 (PDF: 9,861KB)
- 望月地区 (PDF: 14,743KB)

該当する地区を選択する