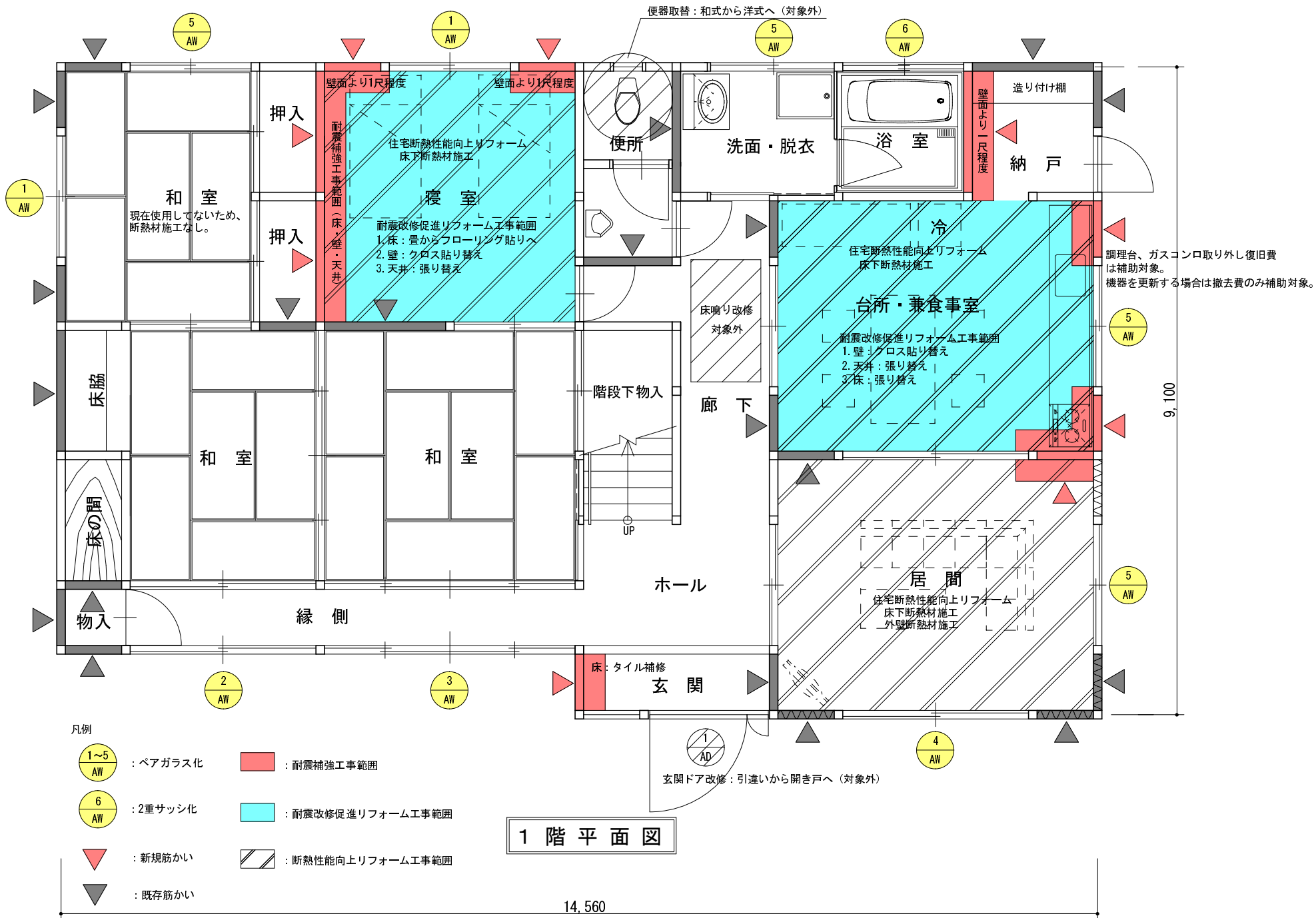
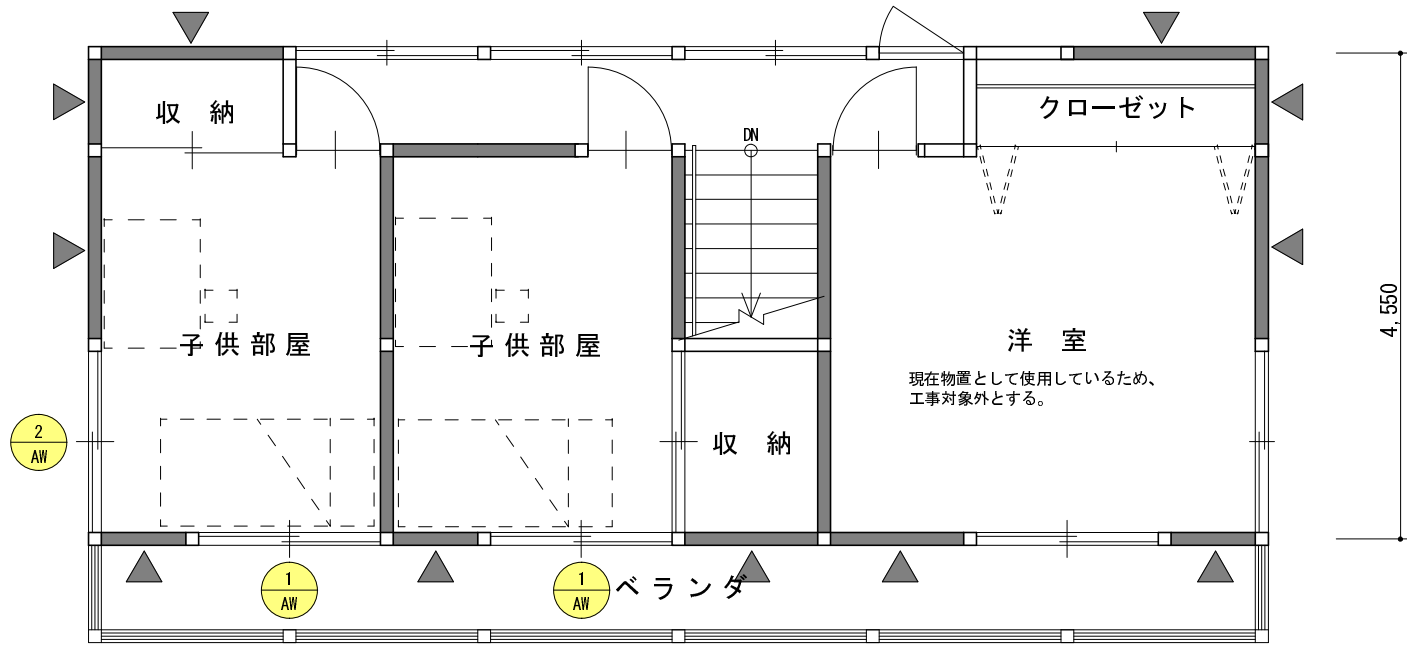


耐震補強工事・耐震改修促進リフォーム工事、断熱性能向上リフォーム工事をすべて行う場合の平面図 記入例



耐震補強工事・耐震改修促進リフォーム工事、断熱性能向上リフォーム工事をすべて行う場合の平面図 記入例




2階平面図

凡例





: ペアガラス化

 : 耐震補強工事範囲



: 既存筋かい

 : 耐震改修促進リフォーム工事範囲

 : 断熱性能向上リフォーム工事範囲

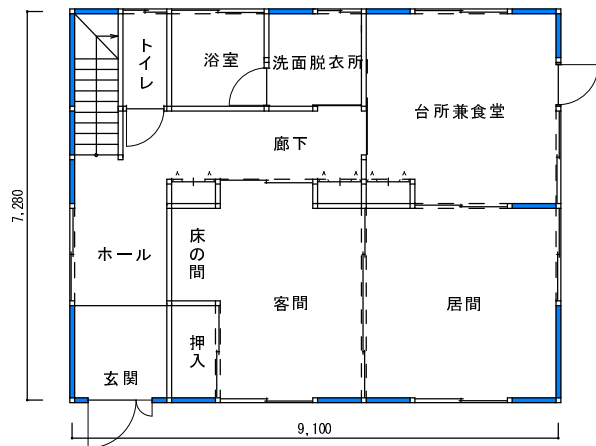
10,920

住宅断熱性能向上リフォーム 平面図 記入例

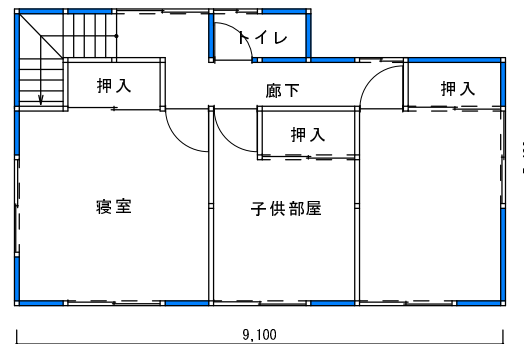
(壁に断熱材を設置する工事の場合)

記入の方法

- ① 記入はボールペン等の消えない筆記用具を使用してください (鉛筆で書いた場合は、コピーを提出してください)
- ② 記入は定規を使わないで、フリーハンドで書いても可能ですが、丁寧に記入してください (確認申請の図面を利用すると便利です)
- ③ 断熱材を設置する壁に着色するか、範囲を楕円で囲むなど明示してください
- ④ 適宜、断熱材の種類と規格等を記入してください



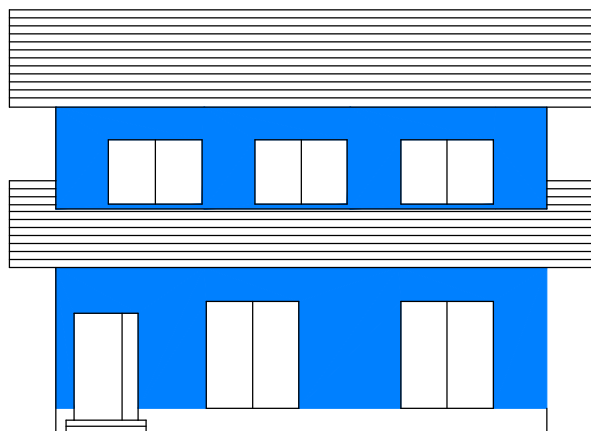
1階平面図



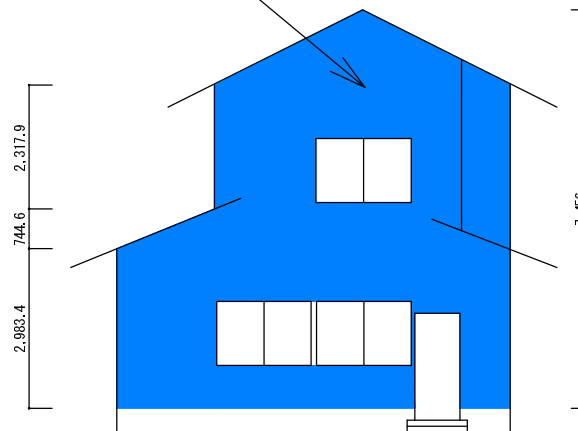
2階平面図

凡例 青色着色部分はグラスウール16kg/m³・厚105を設置する壁を示す

青色着色部分はグラスウール16kg/m³・厚105を設置する壁を示す



南立面図



東立面図