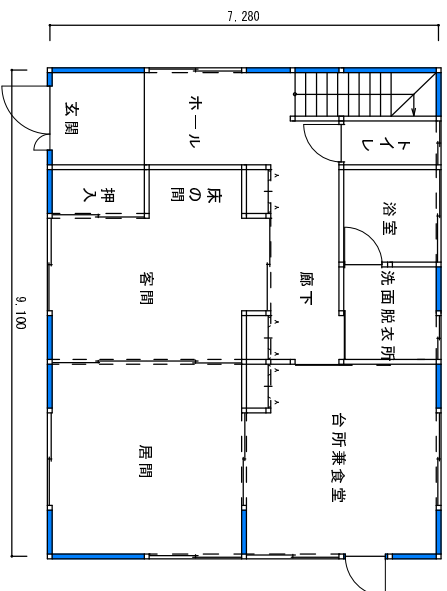


住宅断熱性能向上リフォーム 平面図 記入例

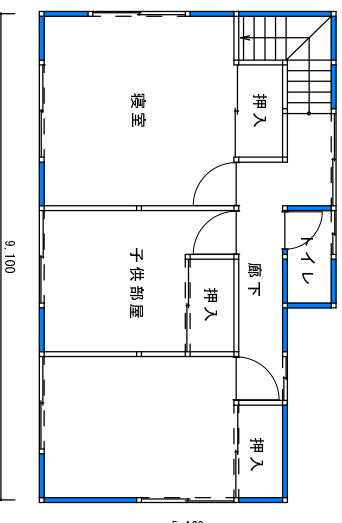
(壁に断熱材を設置する工事の場合)

記入の方法

- ① 記入はホールペン等の消えない筆記用具を使用してください。(鉛筆で書いた場合は、コピーを提出してください)
- ② 記入は定規を使わないで、フリーハンドで書いても可能ですが、丁寧に記入してください(確認申請の図面を利用すると便利です)
- ③ 断熱材を設置する壁に着色するか、範囲を枠内で囲むなど明示してください
- ④ 適宜、断熱材の種類と規格等を記入してください

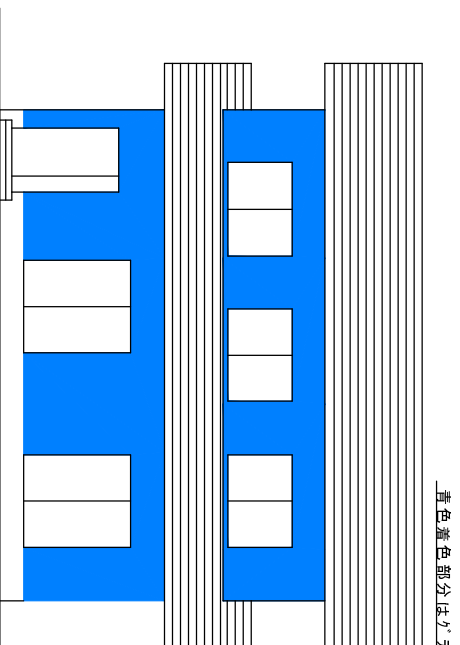


1階平面図

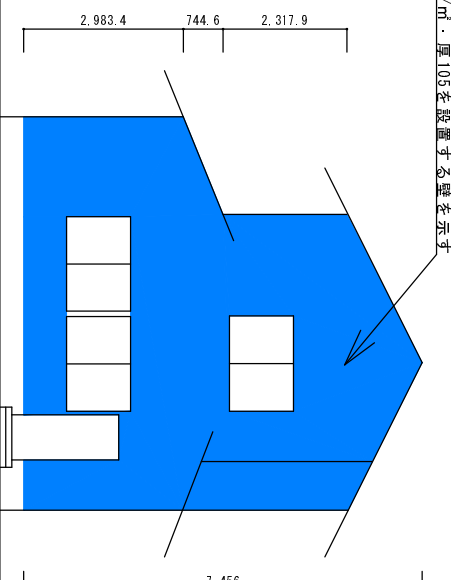


2階平面図

凡例
青色着色部分及び320-116K ϵ /m²・厚105を設置する壁を示す



南立面図



東立面図

青色着色部分及び320-116K ϵ /m²・厚105を設置する壁を示す