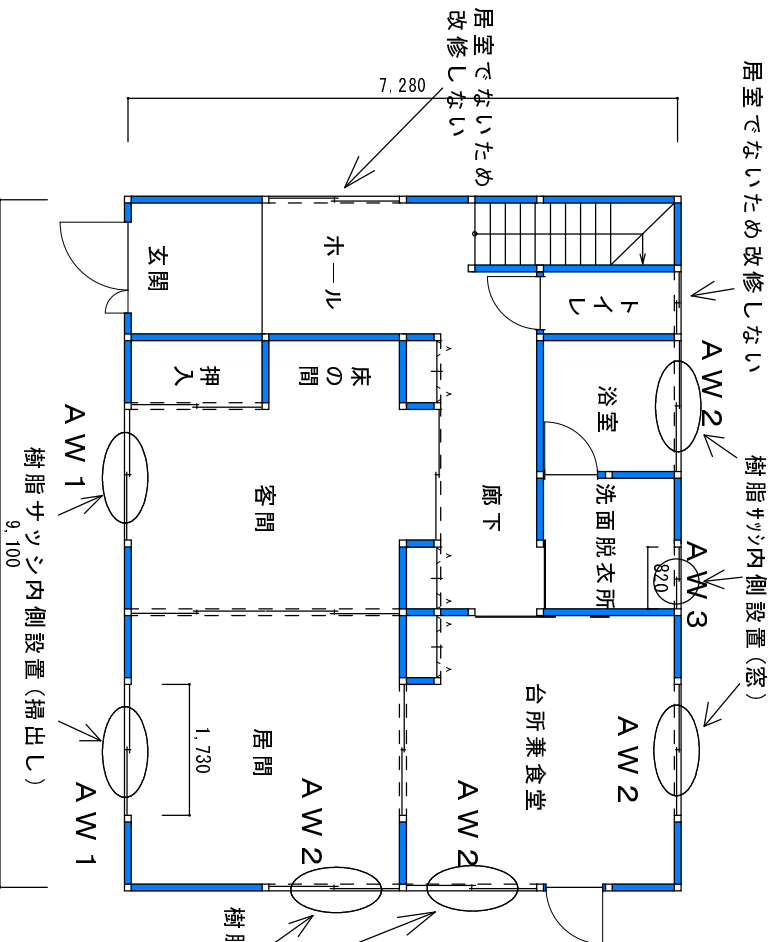


# 住宅断熱性能向上リフォーム 平面図 記入例

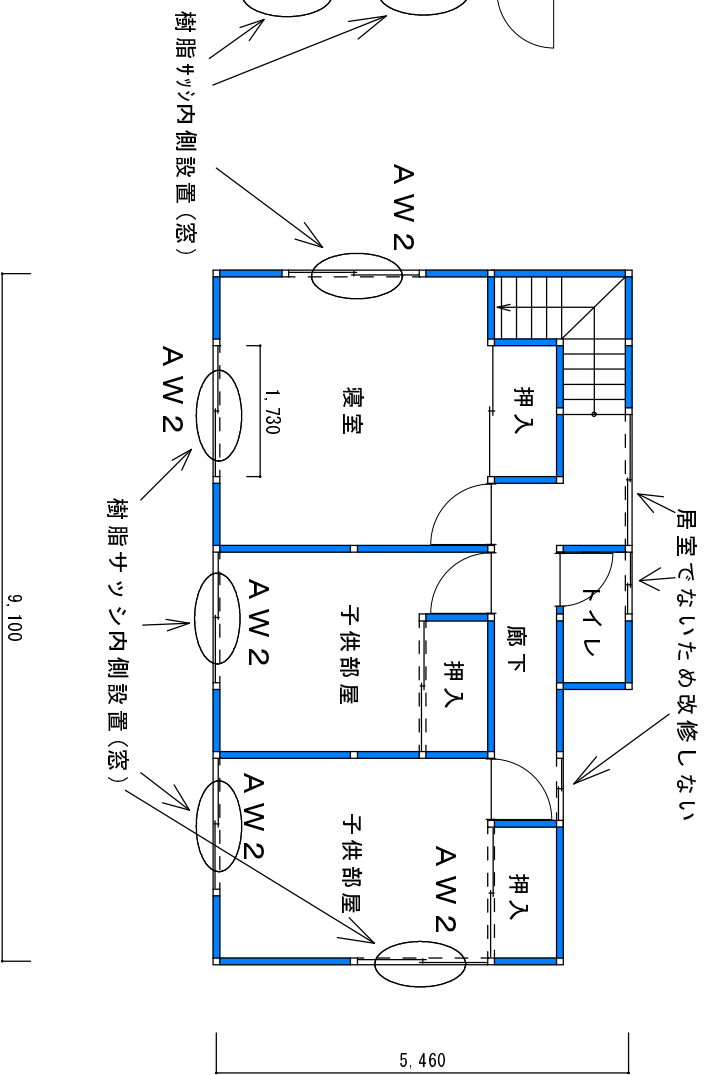
(サッシを二重サッシ又はペアガラスにする場合の例)

## 記入の方法

- ① 記入はボールペン等の消えない筆記用具を使用してください (鉛筆で書いた場合は、コピーを提出してください)
- ② 記入は定規を使わないで、フリーハンドで書いても可能ですが、丁寧に記入してください (確認申請の図面を利用すると便利です)
- ③ 改修する部位としない部位の見分けができるようにしてください
- ④ 改修部分のサッシのタイプ(種類)を明示し、改修しない部分はその理由を明示してください
- ⑤ 部屋名は必ず記入し、寸法はサッシなどについて記入してください



1階平面図



2階平面図