

しら 調べ方

1 生きものを見つけた日づけは？

生きものを見つけたのはいつごろかな？ 大体の日にちでも大丈夫！

2 生きものを見つけた場所は？

どんなところで生きものを見つけたかな？

3 どんな生きものを見かけたかな？

分からない時は聞こえた鳴き声や特徴を教えてね！

4 見つけた生きものはどれくらいいたかな？

見つけた生きものは何ひき・何本だったかな？
たくさん見たら「たくさんいた」と教えてね！

5 どんな生きものかな？

見つけた生きものはどんな色、どんな形、どんな大きさだったかな？

調べる生きもの以外の生きものも報告してください！

調べる生きもの以外にめずらしい生きもの、気になる生きものに出会うことがあると思います。そんな時はぜひ報告してください。名前が分からなくても、鳴き声や特徴を報告してくれれば大丈夫！

佐久市にはどんな生きものが生息しているか、みなさんで調べていきましょう！

注意

注意しながら調査しよう！

○危険な場所（川や池、深い水路など）や危険な生きもの（スズメバチやマムシなど）に近寄らないようにしましょう。

○他人の家の庭や田んぼの中には勝手に入らないようにしましょう。

○小学生以下のお子さんが調査される場合は、保護者や先生が指導、付き添いくださるようお願いいたします。

○市では調査中の事故やケガに関する責任を取ることはできませんので、調査にあたっては事故やケガのないよう、周辺や足もとなど十分に注意してください。

れいわ みどり かんきょう ちょうさ
令和6年度 緑の環境調査
佐久市 生きものさがし

しら き かん 調べる期間

れいわ 令和6年4月～令和6年12月

しら ち いき 調べる地域

佐久市内で見つけた生きものを報告してください。

こんなところを探してみよう！

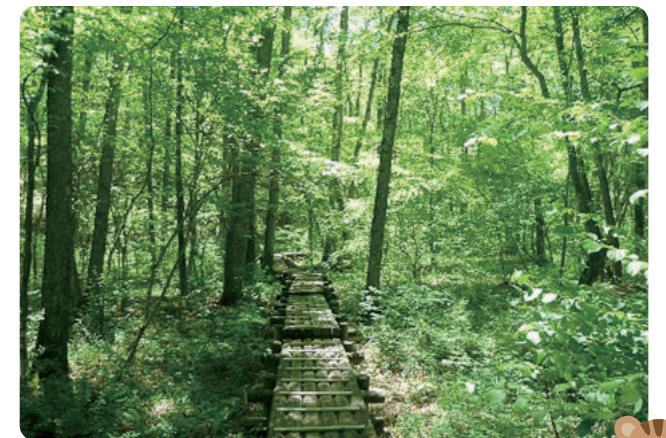
生きものたちを見つけるヒントになるかも！



千曲川沿い

水生生物をはじめ、それをえさとする鳥類や水辺に生育する植物が見られます。ニセアカシア（ハリエンジュ）の繁茂が確認されています。

※工事中の場所や水深の深い場所、流れが速い場所には近づかないようにしましょう



み さ さ 美笹湖

佐久地方では希少なハンノキ林が残っており、湿地性の植物が見られます。また、ニホンリスなどの野生動物が生息しています。シナノタンポポなどの植物の種類も豊富で、キビタキ、サンショウクイ、ジョウビタキなど多くの鳥が訪れます。

その他スポット：平尾山や虚空蔵山、新海三社神社など

田んぼ、畑、学校、公園、おうちの庭などみなさんの身の回りでの報告も貴重なデータになります！



調べる生きもの



① コウモリ

特徴

羽ばたきが激しく、キーキーという高い声を出します。家の屋根裏にいたり、小さなフンが落ちていることがあります。木が切られることで、コウモリ類が休むための木のうろが減ってしまい、コウモリの数が減ってしまうことが心配されています。夕方ごろに飛んでいる姿が見られることがあります。



② ヤモリ

特徴

古い住宅地などでよく目撃されていて、夏の夜には建物の壁や窓、網戸にくっついていることが多いです。「イモリ」と違い水中では暮らしません。家にいる害虫を食べることから家を守る守り神として縁起の良い生物とされています。



③ ゲンゴロウ

特徴

国の絶滅危惧種Ⅱ類 (VU) に指定されている昆虫で、良質な水環境のため池などに生息しています。「ガムシ」とよく似ているので、体に黄色い線があるかどうか注目して見分けてみてください。



④ カワセミ

特徴

スズメよりも一回り大きい体をしています。一年中見ることができ、川や池にダイビングして小魚や水生昆虫などを捕って食べます。青色とオレンジ色の美しい色合いから、「飛ぶ宝石」と言われています。オスのくちばしは黒一色ですが、メスは下のくちばしがオレンジ色をしています。



⑤ サンショウウオ

特徴

森林や水がきれいな溪流などを好み、落ち葉や石の下などに潜んでいます。ミミズや小さな虫などを食べます。長野県では、ハコネサンショウウオ (左上写真) やクロサンショウウオ (左下写真)、ヒダサンショウウオなどがみられる可能性があります。



外来種

もともとはいなかった地域に、人間によって持ち込まれた生物を「外来種」といいます。外来種の中には、生態系や人の身体、農林水産業などに影響を及ぼすものがあります。

⑥ ニセアカシア (ハリエンジュ)

特徴

河川敷のほか、市街地でも見られます。最大で高さ 25m ほどになり、4~6月には白く垂れ下がった花を咲かせます。枝には鋭いトゲがあります。



出典 ※1 村上実氏より提供の画像を加工して作成
※2 長野県環境保全研究所より提供の画像を加工して作成

生きもの調査シート

分からなければ場所の名前を教えてね！

たとえば…^{たと}平尾山、^{ひらお}千曲川、コスモホール など



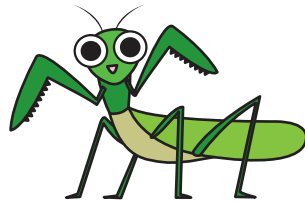
	日にち	場 所	見つけた生きもの	数 (ひき、本)
れい 例	7月20日	〇〇公園の池	ゲンゴロウ	1ぴき
	体に黄色い線があって、4センチぐらいだった。小魚を食べていた。			
1	日にち 月 日	場 所	見つけた生きもの	数 (ひき、本)
	ここに記入してください。			
2	日にち 月 日	場 所	見つけた生きもの	数 (ひき、本)
	ここに記入してください。			
3	日にち 月 日	場 所	見つけた生きもの	数 (ひき、本)
	ここに記入してください。			
4	日にち 月 日	場 所	見つけた生きもの	数 (ひき、本)
	ここに記入してください。			
5	日にち 月 日	場 所	見つけた生きもの	数 (ひき、本)
	ここに記入してください。			
6	日にち 月 日	場 所	見つけた生きもの	数 (ひき、本)
	ここに記入してください。			





●その他に気づいたこと・感想^{かん ぞう}

ぎょうりよく
協力してくれてありがとう！
これからも生きものを大切にしてくださいね！



学校名	
名前	

書いたら学校にある回収ボックスに入れよう！



佐久市役所 環境部 環境政策課

電話：0267-62-2917 FAX：0267-62-2289