

# 「デマンド交通さくっと」の本格運行について

## 1 デマンド交通の名称等変更について

### (1) 「デマンドワゴンさくっと」への名称変更

「デマンド交通」の「交通」の響きがバスやタクシーなど公共交通全般を連想させることから、本格運行を機に名称を変更し、「ワゴン車」で移動する新たな乗り物としての「確立」と「交通」に比べ、「ワゴン」の柔らかい響きに変更することで、市民の皆さんに、より親しみを持っていただけるよう「デマンドワゴンさくっと」に名称を変更します。

また、本格運行に併せ、デマンド車両のデザインを一新します。

### (2) デマンド車両の新デザイン

#### 新デザインコンセプト 「洗練」・「高級」・「認知」

- ① 洗練 斬新なデザインと最新のトレンド色を採用
- ② 高級 公共交通のイメージを覆す高級感と軽快に市内を疾走するカッコ良さを表現
- ③ 認知 街の中で誰が見ても「さくっと」の車両であることの分かりやすさと安心感を提供

デマンドワゴンさくっと ロゴ



ハイエース



※イメージ

ノア



※イメージ

※ 車両のラッピングは、  
3月から順次施行

## 2 運行概要について

### 「交通弱者へ配慮した公共交通」

誰もが便利な公共交通から「真に困窮している人のため」の公共交通へ転換

#### (1) 運行日時

一部変更あり

- ① 運行日 平日（月曜日から金曜日まで）
- ② 運休日 土日祝日、年末年始（12月29日～1月3日）
- ③ 運行時間 午前8時～正午、午後1時～午後5時

※白田・浅科エリアのみ 午前7時～8時も運行(P3(1)参照)

#### (2) 運賃

変更なし

- ① 大人…200円 ② 小人…100円 ③ 小学生未満…無料
- ④ 障がい者、障がい者の介護同伴者、妊産婦の方…半額

#### (3) 予約方法（コールセンターへ電話で予約）

変更あり

- ① 予約受付時間 平日（月曜日から金曜日まで） 午前8時から午後4時

- ② 予約電話回線 現在 ナビダイヤル(通話料(3分):固定電話:約88円)

R5.4 IP電話 (通話料(3分):固定電話:約11円)

これに伴い、コールセンター電話番号が変更となる

※ 現会員には3月上旬に新会員証を発送予定

#### (4) 乗降場所

変更なし

- ① 自宅前などの登録した地点から停留所まで  
→ 75歳以上の方、運転免許証返納者の方、身体障害者手帳・療育手帳・精神障害者保健福祉手帳保有者、福祉医療費受給者証をお持ちの妊産婦、小学生未満の方
- ② 停留所から停留所まで → 一般の方

#### (5) 車両の配置

変更あり

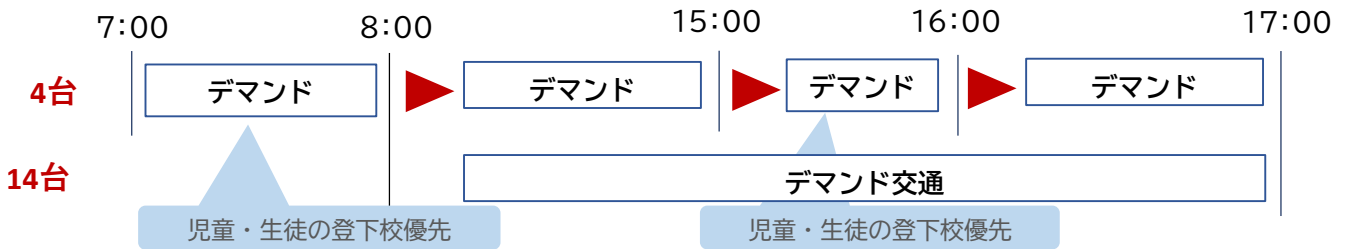
現運行台数 → R5運行台数

14台→18台



### 3 令和5年度からの主な変更点について

#### (1) 小中学生の登下校への活用 (対象: 臼田新小学校、浅科小・中学校)



① 運行時間 対象となる臼田・浅科エリアを登校時間に合わせて**変更**

運行開始時間	現在 8時～	▶	R5. 4 7時～
--------	-----------	---	--------------

② 運行方法 通常運行と同様 (対象者の登下校利用を優先する)

③ 予約方法 学校が1か月ごとにまとめて予約  
一般予約よりも先に予約受付対応

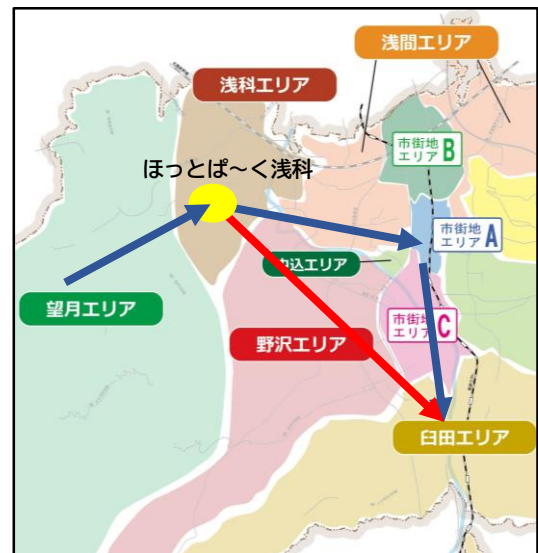
④ 対象者 臼田(湯原新田地区、上小田切地区、田口丸山地区の小学生)  
浅科(御牧原地区の小・中学生)

#### (2) 移動ルールの変更による利便性向上

① 望月エリアから佐久総合病院までの乗継ぎ回数削減

現在	▶	R5. 4
2回		1回

野沢エリアの車両が〈ほっとば〜浅科—佐久総合病院〉間を運行することで、浅科エリアから直接佐久総合病院まで直接行けるように改善



現在	①	②
乗り継ぎ(2回) 望月 ▶ 浅科 ▶ 医療センター ▶ 佐久総合病院		
今後	①	
乗り継ぎ(1回) 望月 ▶ 浅科 (野沢エリア経由) ▶ 佐久総合病院		

②望月エリアからの移動範囲変更

現在	▶	R5. 4
・エリア内 ・ほっとば〜浅科		・エリア内 ・ほっとば〜浅科 ・交流文化館浅科(新)

※ただし、交流文化館浅科では乗継ぎ不可

③臼田エリアからの移動範囲変更

現在	▶	R5. 4
・エリア内のみ		・エリア内 ・野沢会館(新)

※ただし、野沢会館では乗継ぎ不可

### (3) 土曜日運行

▶▶ R5年度以降は実施しない

実証概要

目的

- ・アンケート結果と実利用の確認
- ・土曜日における医療機関利用状況の把握

概要

- ・R4.10.15～R4.12.24までの11日間 試験運行を実施
- ・市内全エリア10台（市街地エリアのみ2台ほか各1台）

継続基準

- ・利用者数（平日利用と同程度）
- ・医療機関利用者数（平日利用と同程度）

#### ① 利用状況

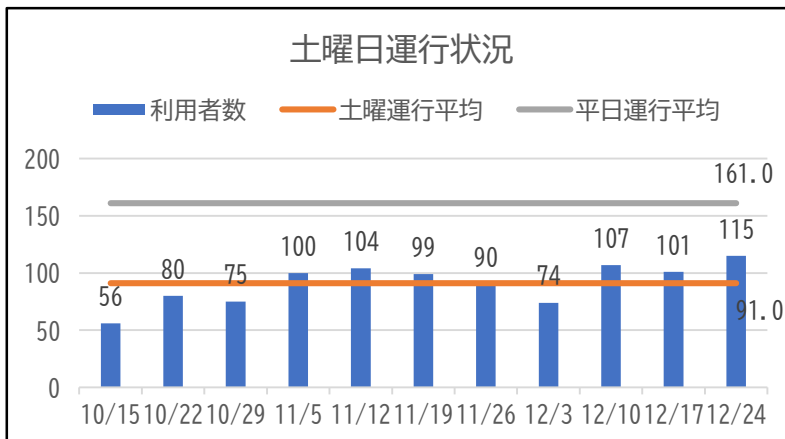
ア) 運行状況 10.15～12.24のうち11日間 運行時間:平日と同様

イ) 利用者 合計:1,001人、1日当り平均:91.0人 1台当り平均:9.1人

※参考 平日利用者数 11,688人（10.11～12.23うち52日間）

ウ) 医療機関名停留所利用者 59人（全運行の 5.9%）

※参考 平日2,234人（全運行の19.1%）



到着利用停留所(上位10箇所)  
※乗継利用は除く

- ・イオンモール佐久平（88回）
- ・佐久平駅（40回）
- ・ツルヤ佐久中央店（34回）
- ・佐久総合病院（29回）
- ・カインズ佐久平店（23回）
- ・野沢バスセンター（17回）
- ・望月西友（17回）
- ・佐久市役所（16回）
- ・中込駅（15回）
- ・市民交流ひろば前（14回）

#### ② 費用割合

ア) 実証費用 4,763千円

（コールセンター 10.8～12日間業務、デマンド運行 10.15～11日間業務）

イ) 1人当たり経費 4,758円/人 ※参考 10～12月(平日) 2,059円/人

#### ③ 事業者の声

ア) 運転手不足のため、労務管理が難しい

- ・土日等雇用のドライバーをデマンドへ回すため、タクシー運行ができない

イ) 利用者が少ない

- ・待機時間が長くムダ、乗合利用がなかった

実証概要

目的

- ・循環バス廃止に伴い、デマンド交通時間外の移動の確保
- ・東地区、朝の利用が多いことから、予約不要の定時便の要望がある

概要

- ・市街地線 (R3.10～ 臼田支所及び佐久平駅発 朝夕計4便運行)
- ・東線 (R4.8～ 朝:車庫前発・夕:市役所発 2便運行)

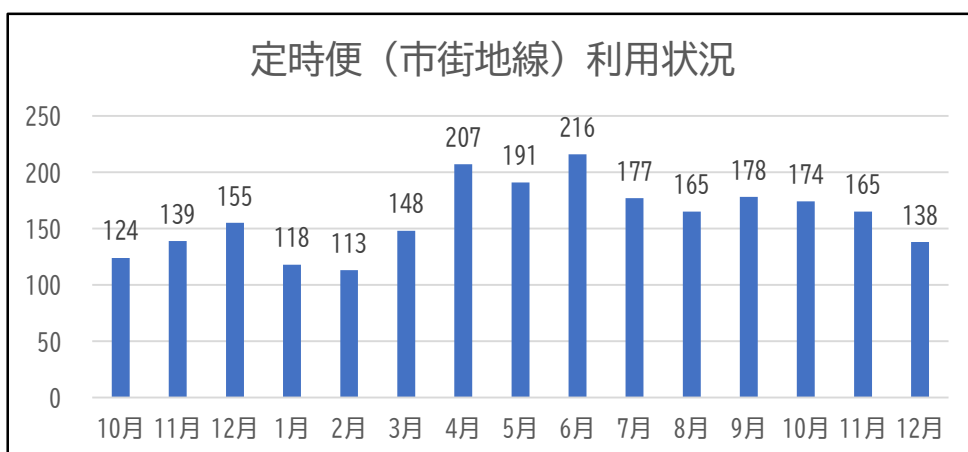
継続基準

- ・利用者数(乗車定員の半数程度)

① 利用状況

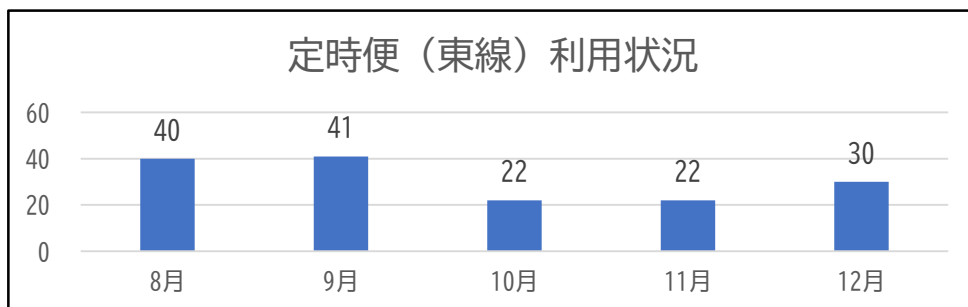
ア) 市街地線 (R3.10～R4.12まで) 【15か月(300日)、1,200便】

利用者 合計:2,408人、1日当り:8.0人、1便当り:2.0人



イ) 東線 (R4.8～R4.12まで) 【5か月(100日)、200便】

利用者 合計:155人、1日当り:1.6人、1便当り:0.8人



② 事業者の声

ア) 運転手不足のため、労務管理が難しい

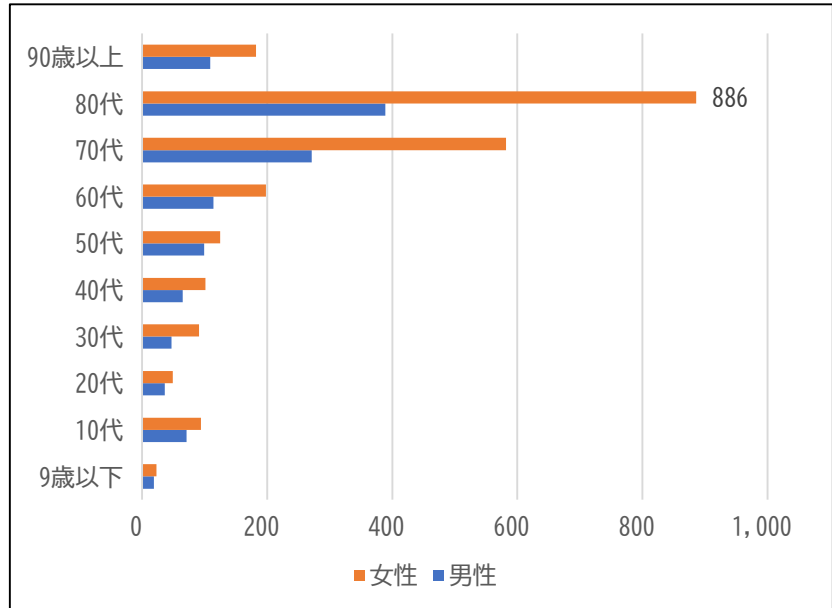
- ・通常運行より運行時間が2時間長い
- ・スクールタクシーや今後の小中学生の登下校のデマンド運行により、更なるドライバー不足が起こる

## 4 実証運行状況(各種データ)について

### (1) 会員登録状況【3,551人 (R4.12末現在)】

① 男女別会員登録状況 男性 1,220人、女性 2,331人

	男性	女性	計
90歳以上	109	182	291
80代	389	886	1,275
70代	271	582	853
60代	114	198	312
50代	98	125	223
40代	66	101	167
30代	47	91	138
20代	36	49	85
10代	71	94	165
9歳以下	19	23	42
計	1,220	2,331	3,551



② 登録者別会員状況

停留所登録者	自宅前登録者	(内訳)				
		75歳以上	障がい者	免許返納者	小学生未満	妊産婦
1,600人	1,951人	1,471人	432人	38人	8人	2人

③ エリア別会員状況

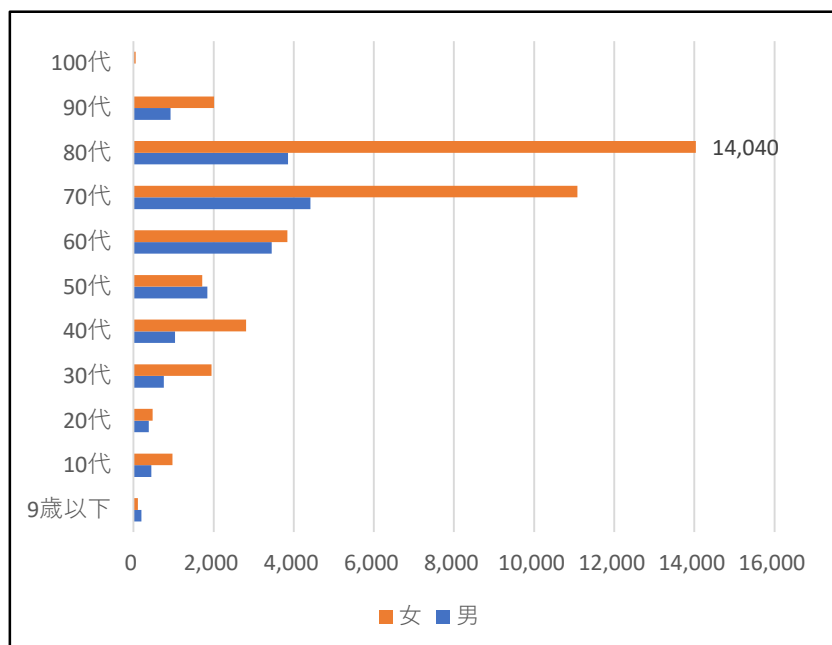
市街地	望月	臼田	野沢	浅間	東	浅科	中込
1,000人	529人	449人	366人	361人	307人	296人	243人

### (2) 利用状況【59,710人 (R3.10~R4.12)】

① 日中運行 57,187人

	男性	女性	計
100代	0	50	50
90代	927	2,014	2,941
80代	3,856	14,040	17,896
70代	4,415	11,082	15,497
60代	3,453	3,844	7,297
50代	1,845	1,716	3,561
40代	1,038	2,807	3,845
30代	756	1,951	2,707
20代	385	477	862
10代	446	973	1,419
9歳以下	198	109	307

(内訳 男性 17,319人 女性 39,063人 会員以外同乗者 805人)



② 定時便 2,523人

	市街地線	東線	合計
利用者	2,368	155	2,523

### (3) 令和4年度利用状況【40,526人（R4.12末現在）】

#### ① 居住エリア別利用状況

市街地	望月	臼田	中込	浅間	東	野沢	浅科	合計
9,158人	6,477人	5,761人	4,328人	3,859人	3,386人	3,035人	2,796人	38,800人

#### ② 自宅前乗降利用状況

	利用者数	割合
自宅前乗降	19,996人	51.5%
停留所乗降	18,804人	48.5%
合計	38,800人	100.0%

#### ③ 同乗者の内訳

会員以外同乗等人数 668人  
 内訳 ・非会員同乗者 363人 ・介助者 13人  
 ・小学生未満との同乗 195人  
 ・小学生 62人 ・視察試乗 35人

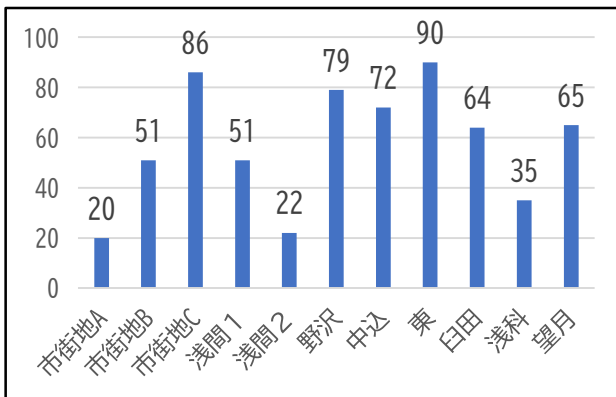
#### ④ 予約架電状況

1日以上前	当日予約	(内訳)	
		当日	1~2時間前
26,307人	12,493人	7,488人	5,005人

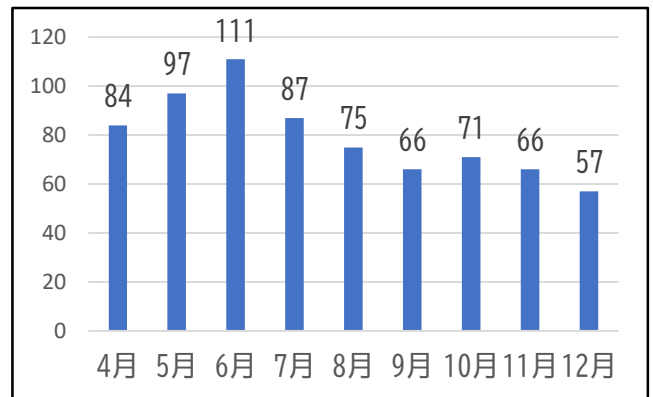
#### ⑤ 定時便利用状況

	市街地線	東線	合計
利用者数	1,571人	155人	1,726人

#### ⑥ エリア別予約不成立件数（635件）



#### ⑦ 各月新規利用者数



### (4) 各種統計数値

#### ① 前年同期利用者比較（10月～翌年9月）

- ・デマンドタクシー+市内循環バス 35,179人（R2.10～R3.9）
- ・デマンド交通さくっと 42,631人（R3.10～R4.9）

#### ② 1日当り利用者（R4.4～R4.12）

- ・214人（1台当たり 15.3人）

#### ③ デマンド車両走行距離（R3.10～R4.12）

- ・1台当り平均走行距離 34,525km ・1台、1日当り平均 115km

#### ④ 停留所（到着）利用状況（R4.4～R4.12）

- ・佐久総合病院（2,644回） ・浅間総合病院（1,993回） ・イオンモール（1,467回）
- ・佐久医療センター（1,039回） ・佐久市役所（848回） ・中込駅（836回）
- ・未利用停留所（142/478箇所） ※（ ）乗継で利用された回数は含まない