

早い!

近い!

安い!

証明書発行は コンビニで

※マイナンバーカードが必要です



カン
タン!

詳しくは
こちら↓

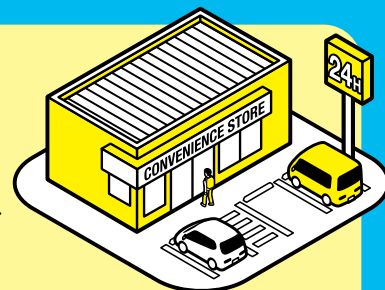


佐久市
ホームページ

チラシ裏面も
ご覧ください

ご利用時間
6:30
↓
23:00

メンテナンス日を除く



早い!

マルチコピー機へ直行!

窓口での受付が不要なのでコピー機が空いていれば、待ち時間なく取得できます。

近い!

遠くの市役所より、近くのコンビニ!

市役所の窓口が開いていない時でも全国のコンビニで利用できます。

サービスが利用できる店舗

セブンイレブン、ローソン、ファミリーマート、イオン佐久平店 など

※マルチコピー機が設置されている店舗のみ

※軽井沢町役場庁舎内設置機、東御市役所庁舎内設置機でも利用できます。

安い!

窓口よりもお得!

全証明書が、一律 50 円減額されます。

取得できる証明書の種類	市役所窓口	コンビニ
住民票の写し(※1)	300 円	250 円
印鑑登録証明書		
戸籍の附票の写し(※2)		
課税証明書(※3)		
所得証明書(※3)(※4)	450 円	400 円
戸籍謄本、戸籍抄本(※2)		

(※1) マイナンバー、住民票コードが記載された住民票は発行できません。

(※2) 佐久市に本籍がある場合取得できます。他市町村に本籍がある方は、本籍地の市町村にお問い合わせ下さい。
また、佐久市外に住民登録している場合は、事前に「利用登録申請」が必要です。

(※3) 最新年度分のみ発行できます。なお、年度更新は6月1日です。

(※4) 所得証明書は所得のみが記載されます(扶養や控除額は記載されません)。

カンタン!

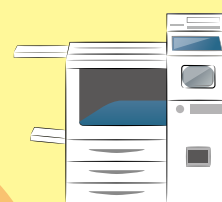
画面操作で簡単取得!

マルチコピー機にマイナンバーカードをセットし画面に従って操作するだけで取得できます。



※店舗により画面表示が異なります。

行政サービスを選択
↓
証明書交付サービスを選択
↓
マイナンバーカードをセット
↓
各項目を選択して進む
↓
料金を支払い取得完了!



ご利用時間

6:30 ~ 23:00

マイナンバーカードの4桁の暗証番号が必要です。

お問い合わせは 佐久市 コンビニ交付担当まで

☎0267-62-3087(市民課) □simin@city.saku.nagano.jp

☎0267-62-3040(税務課) □zeimu@city.saku.nagano.jp

コンビニ交付



詳しくは
ホームページを
ご覧ください

コンビニ交付は地方公共団体情報システム機構が運営しているサービスです。
<https://www.lg-waps.go.jp/>