

平成29年度 佐久市  
電子メディア機器等に関するアンケート

佐久市の小中学生の電子メディア接触の状況

1 実施時期

○平成29年6月

2 対象学年等について

<保育園・幼稚園> 未満児、年少～年長

<小学校> 3年生以上児童 <中学校> 全校生徒

<保護者> 保育園・幼稚園の保護者 小中学校保護者

3 回答が得られた人数・回収率

<児童生徒>

小学校 3年 826人 4年 786人 5年 909人 6年 826人

3,347(回答数)/3,515(全児童数) 回収率 96%

中学校 1年 856人 2年 848人 3年 806人

2,510(回答数)/2,656(全生徒数) 回収率 95%

<保護者>

小学校 1年 688人 2年 588人 3年 611人 4年 609人

5年 685人 6年 612人

3,793(回答数)/5,266(全児童数) 回収率 72%

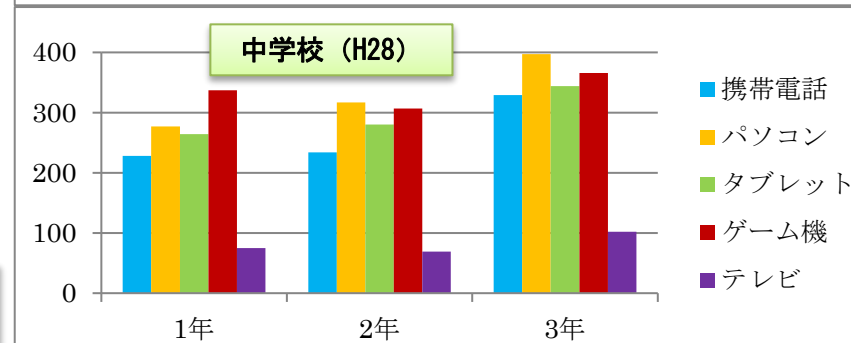
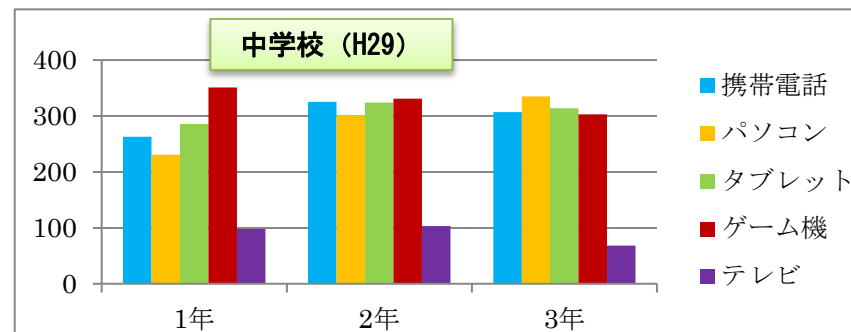
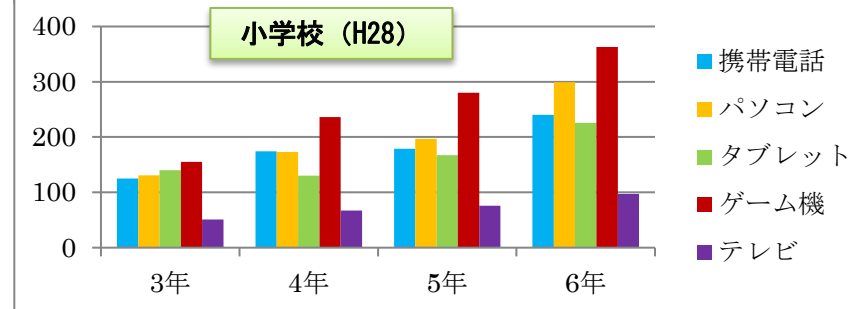
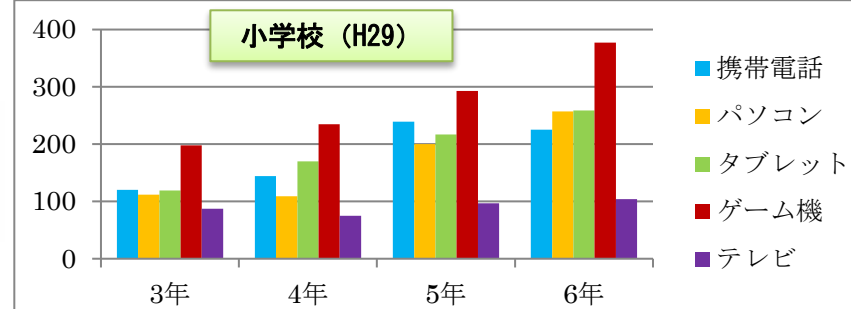
中学校 1年 669人 2年 647人 3年 578人

1,894(回答数)/2,656(全生徒数) 回収率 72%

保育園・幼稚園 未満児 632人 年少 625人 年中 599人 年長 582人

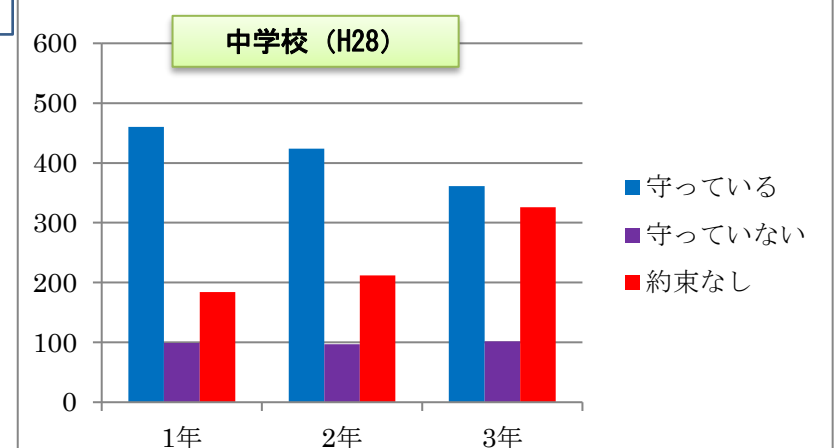
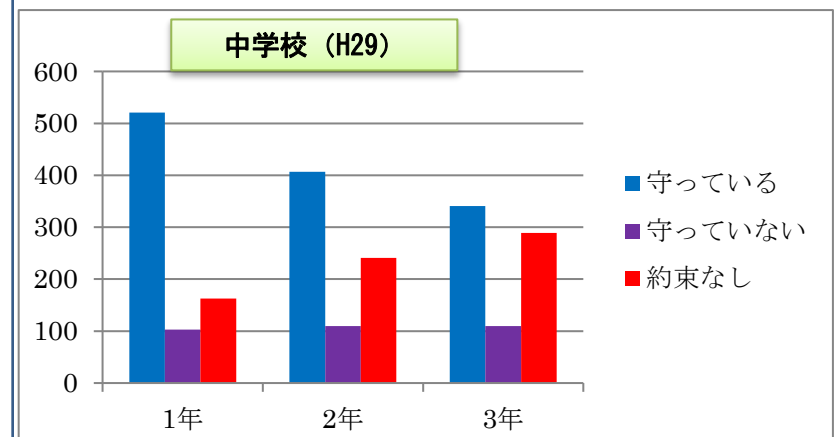
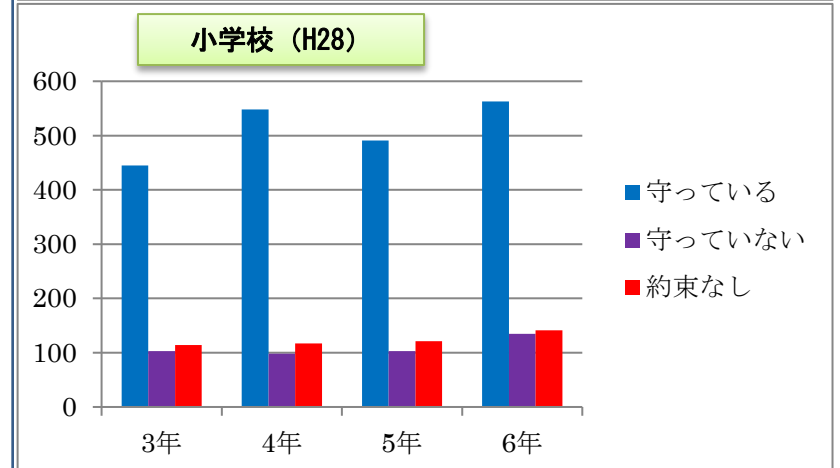
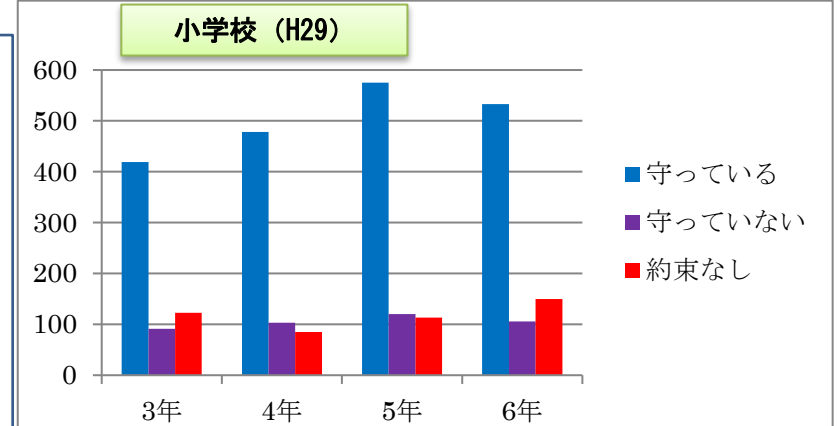
2,438(回答数)/3,268(全園児数) 回収率 75%

2 インターネットにつなぐとき、どの方法でつなぐか？

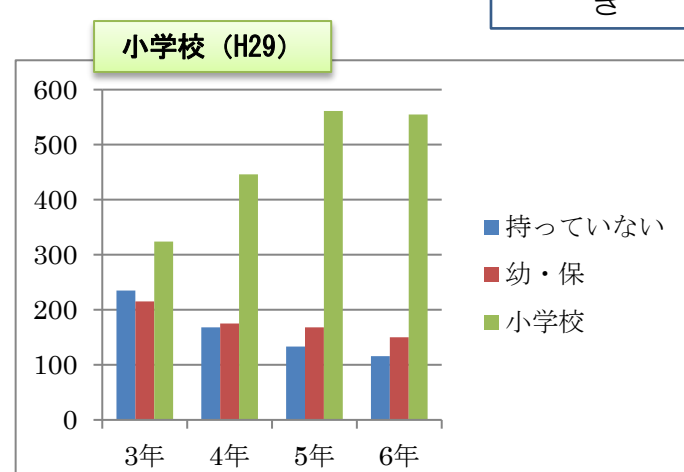
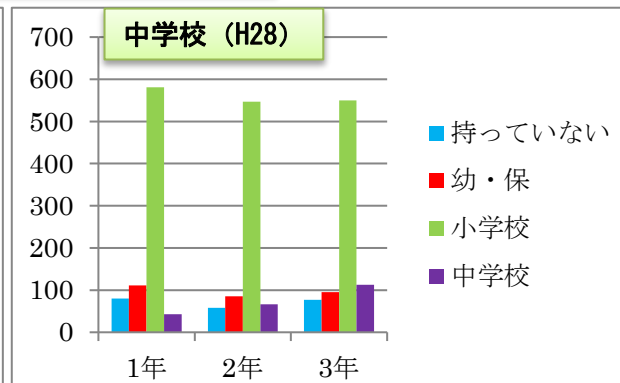
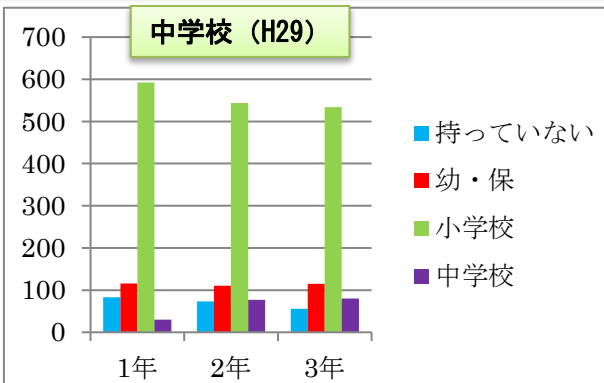


昨年度に引き続き、小学生のインターネット接続方法で一番多いのが「ゲーム機から」であり、中学生になると、ゲーム機やパソコン、タブレット、携帯電話等様々な電子メディア機器を使ってインターネットへ接続している。昨年と比較して、小・中学校共に、タブレットからの接続は増えてきているが、パソコンからの接続が減ってきている。

3 家の人との約束を守っているか？



1 タブレットやゲーム機を最初にもって買ったのはいつか？

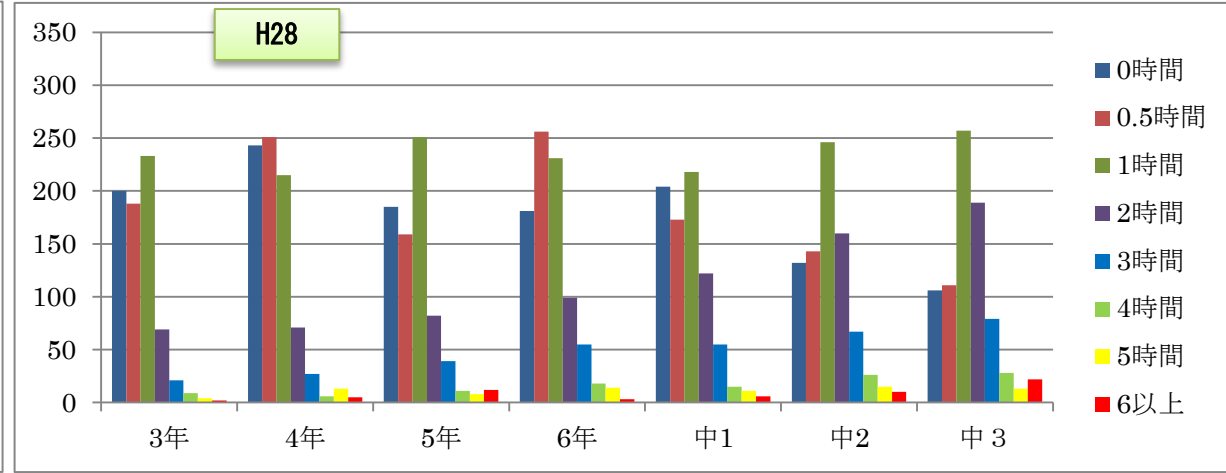
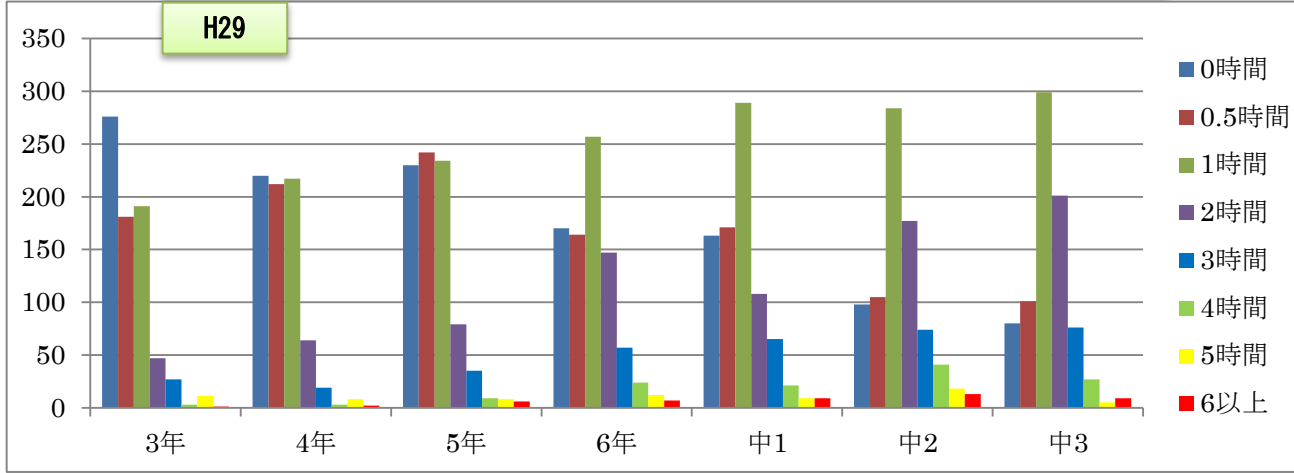


タブレットやゲーム機を小学校で初めて買ってもらう児童生徒が多い。昨年度も同傾向であるが、小学校の学年が上がるほどゲーム機等を買ってもらう児童が多くなっている。昨年度より幼稚園・保育園で初めて買ってもらったと回答した生徒が増えており、低年齢からのメディア機器との接触が課題である。

昨年度に引き続き、中学校で「約束なし」と回答している生徒が学年を追うごとに増える傾向は見られるが、3年生において改善が認められる。

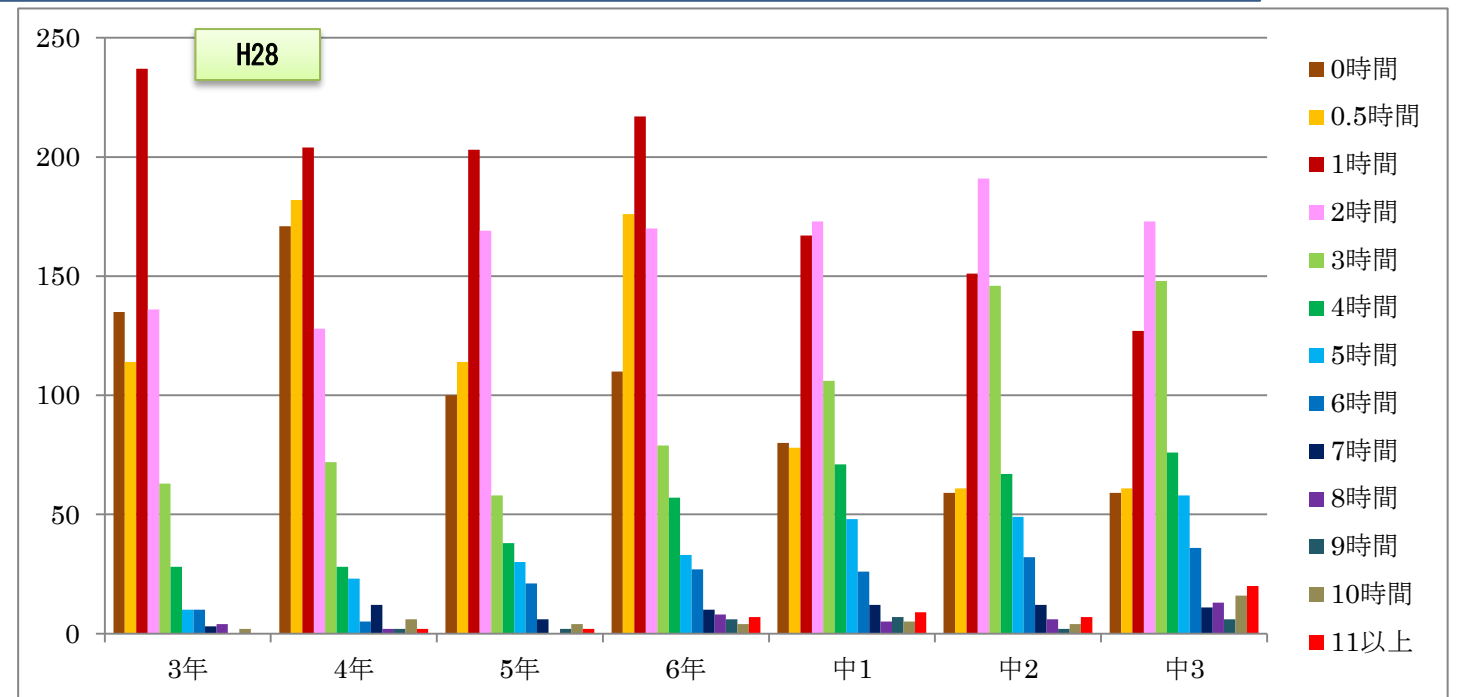
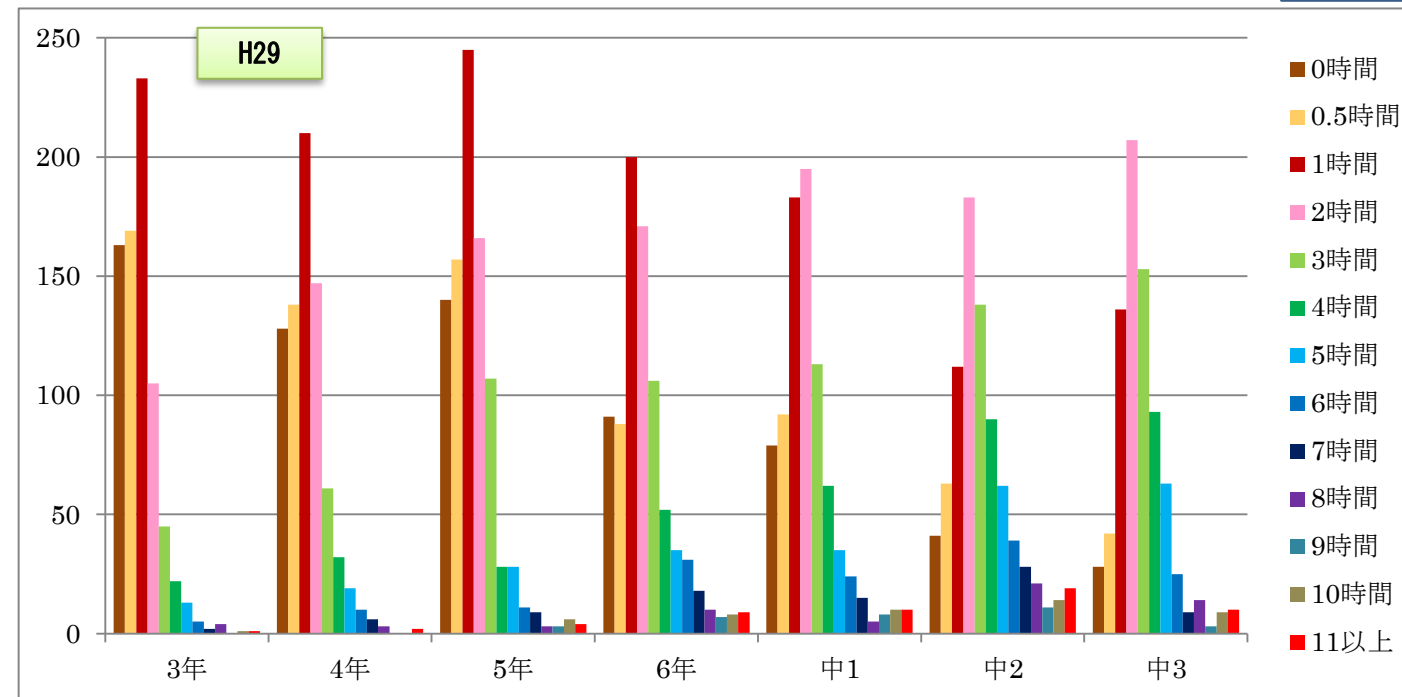
4 平日、平均でどのくらい電子メディア機器を使っているか？

小・中学校どちらも学年が上がるほど3時間以上の使用時間が多くなる傾向がある。平日6時間以上電子メディア機器に触れている児童生徒がいるが、小学校、中学3年生等に改善が認められる。

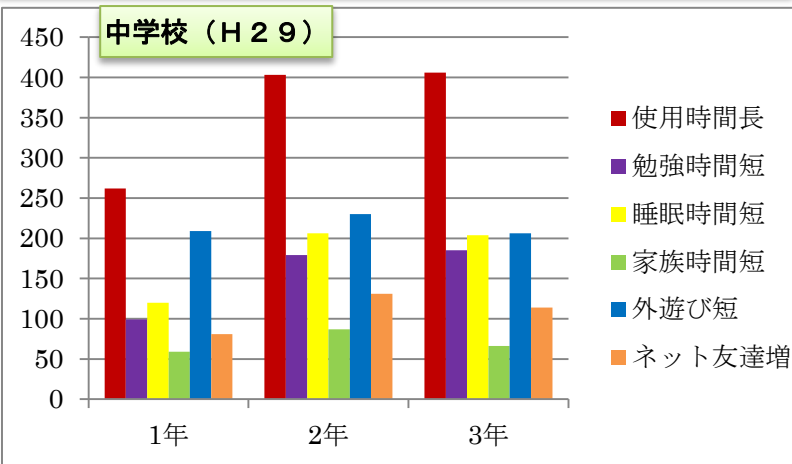


5 休日、平均でどのくらい電子メディア機器を使っているか？

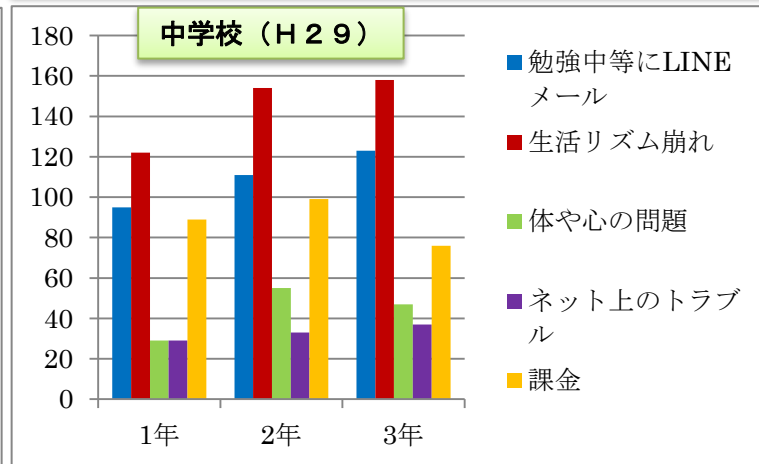
小、中学校どちらも休日に11時間以上メディア機器と接触している児童生徒がいる。電子メディア機器への依存傾向も心配され、休日の過ごし方について改めて見なおしていく必要がある。メディア機器との接触時間が2時間以内の児童生徒が増えてきている。



6 電子メディア機器を使って生活が変わったか？



7 電子メディア機器を使って心配なことは？



8 Saku kids メディアだより及び約束カードを有効に利用できたか？利用方法は？

