

令和元年度社会資本整備総合交付金街路事業 跡部臼田線 道路築造工事

【 補 助 】 佐久市 原 字 中島

名称	規格等	単位	数量	備考	摘要
掘削工					
掘削		m3	1300		
土砂等運搬		m3	1300		
基面整正		m2	254		
舗装工 (車道)					
置換層	t=51cm RC-40	m3	800	1570*0.51	
下層路盤工	t=35cm RC-40	m2	1630		
上層路盤工	t=15cm M-40	m2	1630		
表層工	t=5cm 再生密粒度As20F	m2	1640		
舗装工 (歩道)					
不陸整正	補足材なし	m2	659		
凍上抑制層	t=15cm RC-40	m2	659		
路盤工	t=10cm RC-40	m2	543		
路盤工	t=15cm RC-40	m2	117		
表層工	t=3cm 再生細粒度As13	m2	461		
表層工	t=4cm 再生細粒度As13	m2	101		
点字ブロック	点字ブロック 設置300*300	m2	75		
点字シート	点字シート	枚	794		
インターロッキングブロック	t=6cm 標準品	m2	22		
薄層カラー舗装					
薄層カラー舗装工	RPN-301 新設	m2	25		
側溝工					
自由勾配側溝	横断用 300×300×2000	m	8		
側溝蓋	VS用 Gr蓋300型用T-25 L=1000	枚	4		
自由勾配側溝	縦断用 300×300×2000	m	4		
側溝蓋	VS用 Gr蓋300型用歩道用(細目)	枚	1		
側溝蓋	VS用 Co蓋300型用歩道用	枚	3		

名称	規格等	単位	数量	備考	摘要
側溝蓋	VS用 Gr蓋400型用T-2(細目)	枚	8		
側溝蓋	VS用 Co蓋400型用歩道用	枚	31		
側溝蓋	VS用 Gr蓋800型用T-6(細目)	枚	5		
側溝蓋	VS用 Co蓋800型用歩道用	枚	38		
プレキャスト街渠柵	設置	箇所	14		
プレキャスト街渠柵	設置 街渠柵のみ材料支給	箇所	31		
小型標識工					
標識柱		基	3		
標識板	交差点あり×2,幅員減少×1	枚	3		
道路付属物					
車止めポスト		本	12		
照明工					
照明柱		基	1		
照明柱	信号共架柱	基	1		
縁石工					
歩車道境界ブロック	L=600	m	161		
歩車道境界ブロック	L=2000	m	309		
植樹柵		箇所	21	10+10+2+1-2	
現場打ち植樹柵		箇所	2		
区画線工					
ペイント式区画線工	W=150 実線	式	1		
	材料費のみ	m	394		
	機・労のみ	m	461		
ペイント式区画線工	W=150 破線 センターライン	式	1		
	材料費のみ	m	80		
	機・労のみ	m	94		



令和元年度社会資本整備総合交付金街路事業 跡部臼田線 道路築造工事

【 単 独 】 佐久市 原 字 中島

名称	規格等	単位	数量	備考	摘要
掘削工					
掘削		m3	200		
土砂等運搬		m3	200		
整地		m3	200		
舗装工 (車道部)					
不陸整正	平均t=3cm 補足材あり	m2	529		
不陸整正	補足材なし	m2	24		
下層路盤工	t=20cm RC-40	m2	24		
上層路盤工	t=10cm M-25	m2	24		
表層工	t=5cm 再生密粒度As20F	m2	257		
表層工	t=4cm 再生密粒度As20F	m2	295		
舗装工 (歩道部)					
不陸整正	補足材なし	m2	13		
凍上抑制層	t=15cm RC-40	m2	13		
路盤工	t=10cm RC-40	m2	13		
表層工	t=3cm 再生細粒度As13	m2	11		
点字ブロック	点字ブロック 設置300*300	m2	2		
インターロッキング	t=6cm 撤去設置	m2	52		
薄層カラー舗装工					
薄層カラー舗装工	RPN-301 既設	m2	18		
薄層カラー舗装工	RPN-301 新設	m2	43	25+18	
集水樹工					
現場打ち排水樹	□300	箇所	1		
プレキャスト集水樹工					
取水樹設置	据付手間のみ(樹は材料支給)	箇所	1		
管渠工					
暗渠排水管	据付手間のみ(SGPは材料支給)	m	12		
区画線工					
熔融式区画線工	W=300 グリーンベルト	m	40		

名称	規格等	単位	数量	備考	摘要
溶融式区画線工	W=450 実線 停止線+横断歩道復旧	式	1		
	材料費のみ	m	31	L=2.0+2.0+3.0+8×3	
	機・労のみ	m	36		
溶融式区画線工	止まれ文字 矢印・文字・記号(2箇所)	式	1		
	材料費のみ	m	44	22.2*2	
	機・労のみ	m	51		
ペイント式区画線工	W=150 実線 外側線+センターライン	式	1		
	材料費のみ	m	398	L=300.1+97.7	
	機・労のみ	m	466		
照明工					
照明柱	信号共架柱	基	1		
道路付属物工					
車止めポスト		本	8		
車線分離標		本	3		
道路反射鏡設置	φ1000 新設1基 鏡面交換1面	式	1		
縁石工					
歩車道境界ブロック	L=600	m	6		
	布設替え	m	25	12.2+12.5	
大型標識工					
標識板		枚	4	0.5m×1.2m×1.5(係数):1枚あたり	地点名板(信号共架)
構造物取壊し工					
舗装切断		m	25	18.6+6.4	
		m2	438	183.0+254.8	
コンクリート構造物取り壊し	無筋	m <sup>3</sup>	6	(0.35m2×9m)×2箇所	重力式擁壁
運搬処理工					
As殻運搬		m3	22	438*0.05	
		t	52	22*2.35	
Co殻運搬	無筋	m3	6		
		t	15	6.3*2.35	
仮設工					
交通誘導員B		人	31		

## 舗装工計算書(歩道面積)

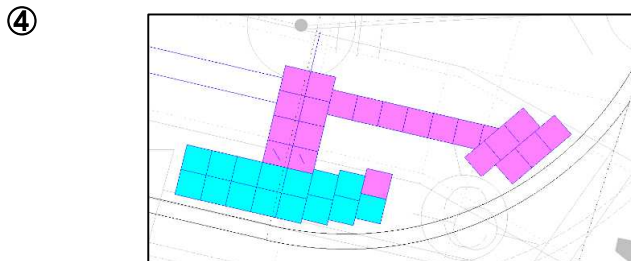
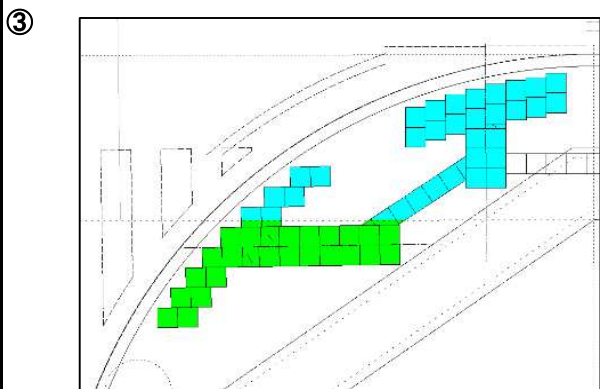
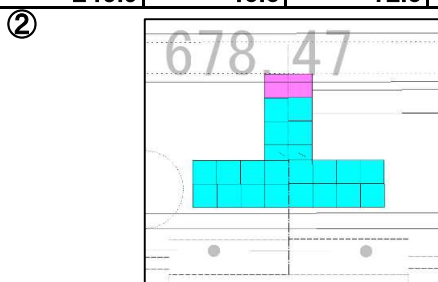
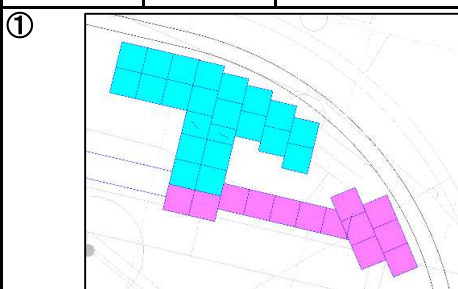
測 点	追加距離	点間距離	幅		平均幅		歩道舗装 ( 左 )	歩道舗装 ( 右 )	備 考
			歩道舗装(左)	歩道舗装(右)	歩道舗装(左)	歩道舗装(右)			
<b>交付金対象</b>									
No.69+0.4~No.69+2.8(左)			別紙参照(F)				2.8		
No.69+0.4~No.69+8.5(右)			別紙参照(H)					7.5	
No.69+2.8	1,382.80		1.71						
No.69+8.5	1,388.50	5.70	1.71	1.24	1.71		9.7		
No.70	1,400.00	11.50	1.71	1.24	1.71	1.24	19.7	14.3	
No.71	1,420.00	20.00	1.71	1.24	1.71	1.24	34.2	24.8	
No.71+15.0	1,435.00	15.00	1.71	1.24	1.71	1.24	25.7	18.6	
No.72	1,440.00	5.00	1.71	1.24	1.71	1.24	8.6	6.2	
No.73	1,460.00	20.00	1.71	1.24	1.71	1.24	34.2	24.8	
No.74	1,480.00	20.00	1.71	1.24	1.71	1.24	34.2	24.8	
No.75	1,500.00	20.00	1.71	1.24	1.71	1.24	34.2	24.8	
No.75+13.7	1,513.70	13.70	1.71	1.24	1.71	1.24	23.4	17.0	
No.76	1,520.00	6.30	1.71	1.24	1.71	1.24	10.8	7.8	
No.77	1,540.00	20.00	1.71	1.24	1.71	1.24	34.2	24.8	
No.78	1,560.00	20.00	1.71	1.24	1.71	1.24	34.2	24.8	
KA2-1	1,566.35	6.35	1.71	1.24	1.71	1.24	10.9	7.9	
No.78+15.8	1,575.80	9.45	1.71	1.24	1.71	1.24	16.2	11.7	
No.78+15.8	1,575.80	—	1.71	1.82	—	—	—	—	
No.79	1,580.00	4.20	1.71	1.82	1.71	1.53	7.2	6.4	
No.79+3.0	1,583.00	3.00	1.71	1.82	1.71	1.82	5.1	5.5	
						小計	345.3	251.7	
No.91+18	1,838.00		0.88						
No.92	1,840.00	2.00	0.88		0.88		1.8	0.0	
No.92+5	1,845.00	5.00	0.88	1.82	0.88		4.4	0.0	

## 舗装工計算書(歩道面積)

測 点	追加距離	点間距離	幅		平均幅		歩道舗装 (左)	歩道舗装 (右)	備 考	
			歩道舗装(左)	歩道舗装(右)	歩道舗装(左)	歩道舗装(右)				
No.93	1,860.00	15.00	0.88	1.82	0.88	1.82	13.2	27.3		
No.93+10.65	1,875.00	15.00	0.88	1.82	0.88	1.82	13.2	27.3		
No.93+10.65～(左)			別紙参照(K)				1.7			
No.93+10.65～(右)			別紙参照(N)					4.2		
						小計	34.3	58.8		
						合計	379.6	310.5		
						左右合計		690.1	点字等を含む 全体面積	
控除										
植樹樹	(標準型)1.3*21ヶ所+(現場打ち)1.3*2ヶ所								29.9	
街渠樹	0.3*45ヶ所								13.5	
乗入部									101.2	
点字ブロック	63.3 +		12.0					75.3		
点字ブロック横インターロッキング	220.8 *		0.1					8.9		
								控除合計	228.8	
	合計 690.1 - 228.8 =							461.3	表層工(t=3cm) 箇所	
乗入部										
					延長	幅	面積			
自由勾配側溝300型	4m*1ヶ所				4.00	1.82	7.3			
自由勾配側溝400型	4m*9ヶ所				36.00	1.71	61.6			
			点字ブロック控除		-40.00	0.40	-16.0			
			控除後				52.9			
自由勾配側溝800型	4m*4ヶ所+6m*2ヶ所				28.00	1.24	34.7			
自由勾配側溝1200型	4m*2ヶ所+7.5m*1ヶ所				15.50	0.88	13.6			
			点字シート部合計		43.50		48.3			
						合計	101.2			

### 舗装工計算書(歩道面積)

点字ブロック インターロッキングあり			総延長(m)	乗入部		一般部	
				延長(m)	面積(m <sup>2</sup> ) 延長×0.3	延長(m)	面積(m <sup>2</sup> ) 延長×0.3
自由勾配側溝300型部	No.78+15.5~No.79+3		7.5			7.5	2.3
	No.92+5~No.93+15		25.5	4.0	1.2	21.5	6.5
		計	33.0	4.0	1.2	29.0	10.2
自由勾配側溝400型部	No.69+0.4~No.79+3		187.8	36.0	10.8	151.8	45.5
		計	187.8	36.0	10.8	151.8	45.5
	自由勾配側溝300型、400型部	計	220.8	40.0	12.0	180.8	55.7
点字ブロック インターロッキングなし			総延長(m)	乗入部		一般部	
				延長(m)	面積(m <sup>2</sup> ) 延長×0.3	延長(m)	面積(m <sup>2</sup> ) 延長×0.3
自由勾配側溝300型部	No.93+15付近横断歩道部	①参照	4.5			4.5	1.4
自由勾配側溝400型部	No.69+0.4付近横断歩道部	②参照	6.4			6.4	1.9
自由勾配側溝800型部	No.93+15付近横断歩道部	③参照	9.7			9.7	2.9
自由勾配側溝1200型部	No.69+0.4付近横断歩道部	④参照	4.5			4.5	1.4
	横断歩道部	計	25.1	0.0	0.0	25.1	7.6
		合計	245.9	40.0	12.0	205.9	63.3



交付金対象	
<span style="color: cyan;">■</span>	点字ブロック
<span style="color: magenta;">■</span>	点字シート
単独費対象	
<span style="color: green;">■</span>	点字ブロック

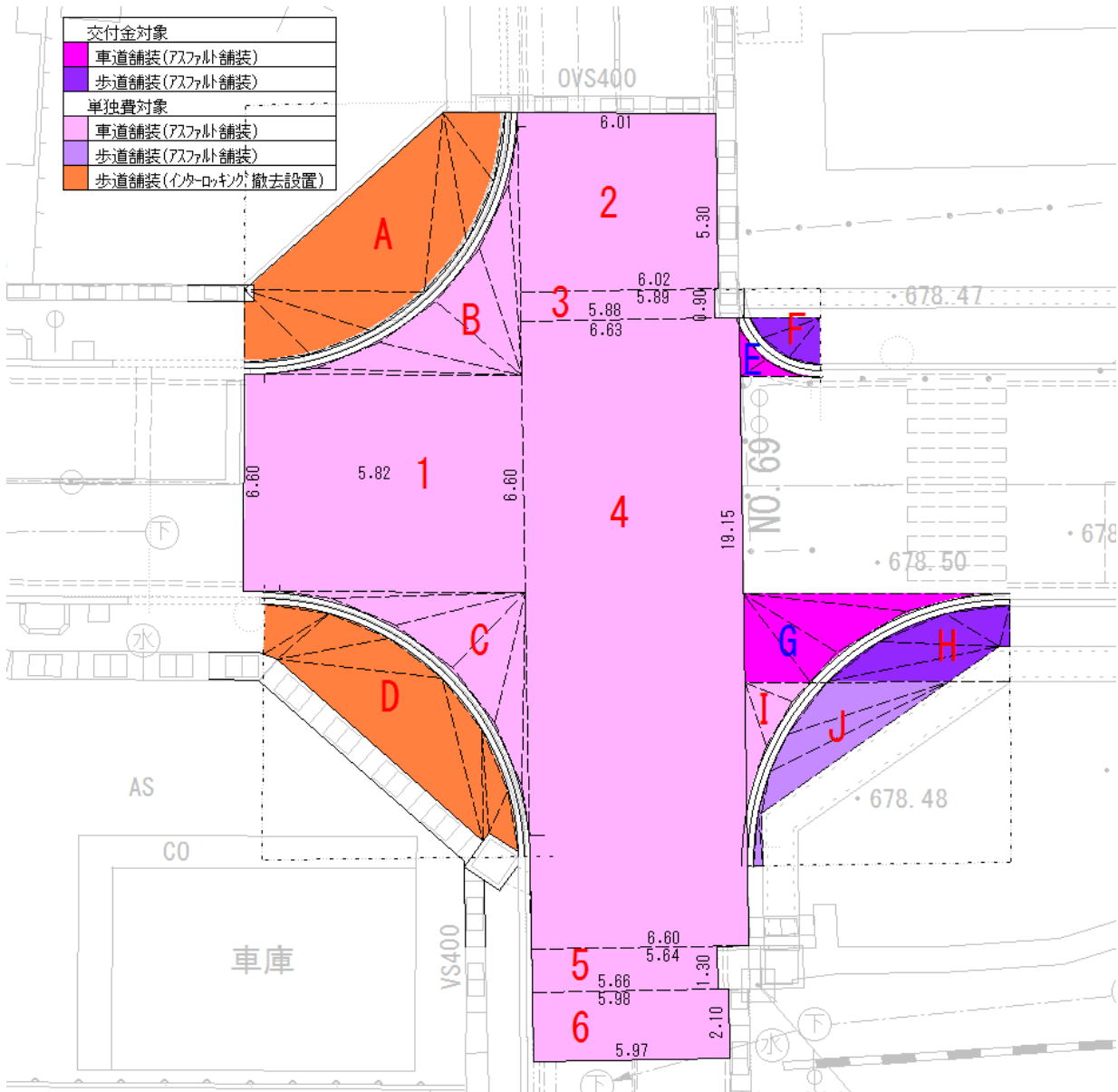


## 舗装工計算書(歩道面積)

点字シート						延長(m)	面積(m <sup>2</sup> ) 延長×0.3	数量(枚) 延長/0.3
自由勾配側溝400型部	No.69+0.4~No.78+15.7				8.1	8.1	2.4	27.0
自由勾配側溝800型部	No.69+0.4~No.78+15.8				188.4	188.4	56.5	628.0
自由勾配側溝1200型部	No.91+18~No.93+15				32.1	32.1	9.6	107.0
自由勾配側溝300型部	No.93+15付近横断歩道部①参照				2.8	2.8	0.8	9.3
自由勾配側溝400型部	No.69+0.4付近横断歩道部②参照				0.6	0.6	0.2	2.0
自由勾配側溝800型部	No.93+15付近横断歩道部③参照				0.0	0.0	0.0	0.0
自由勾配側溝1200型部	No.69+0.4付近横断歩道部④参照				6.3	6.3	1.9	21.0
					合計	238.3	71.4	794.3
点字ブロック横インターロッキング								
乗入部	40.0 *				0.1		4.0	
一般部	180.8 *				0.1		18.1	
単独費対象								
測点	追加距離	点間距離	幅	平均幅		歩道舗装	歩道舗装	備考
			歩道舗装(左)	歩道舗装(右)	歩道舗装(左)	歩道舗装(右)	(左)	(右)
インターロッキング撤去設置								
No.69交差点			別紙参照(A)			29.5		
No.69交差点			別紙参照(D)				22.7	
					計	29.5	22.7	
					左右合計		52.2	
アスファルト舗装								
No.69交差点			別紙参照(J)				9.1	
No.94交差点			別紙参照(O)				4.2	
					計	0.0	13.3	
					左右合計		13.3	
					点字ブロック控除		-2.3	
					合計		11.0	



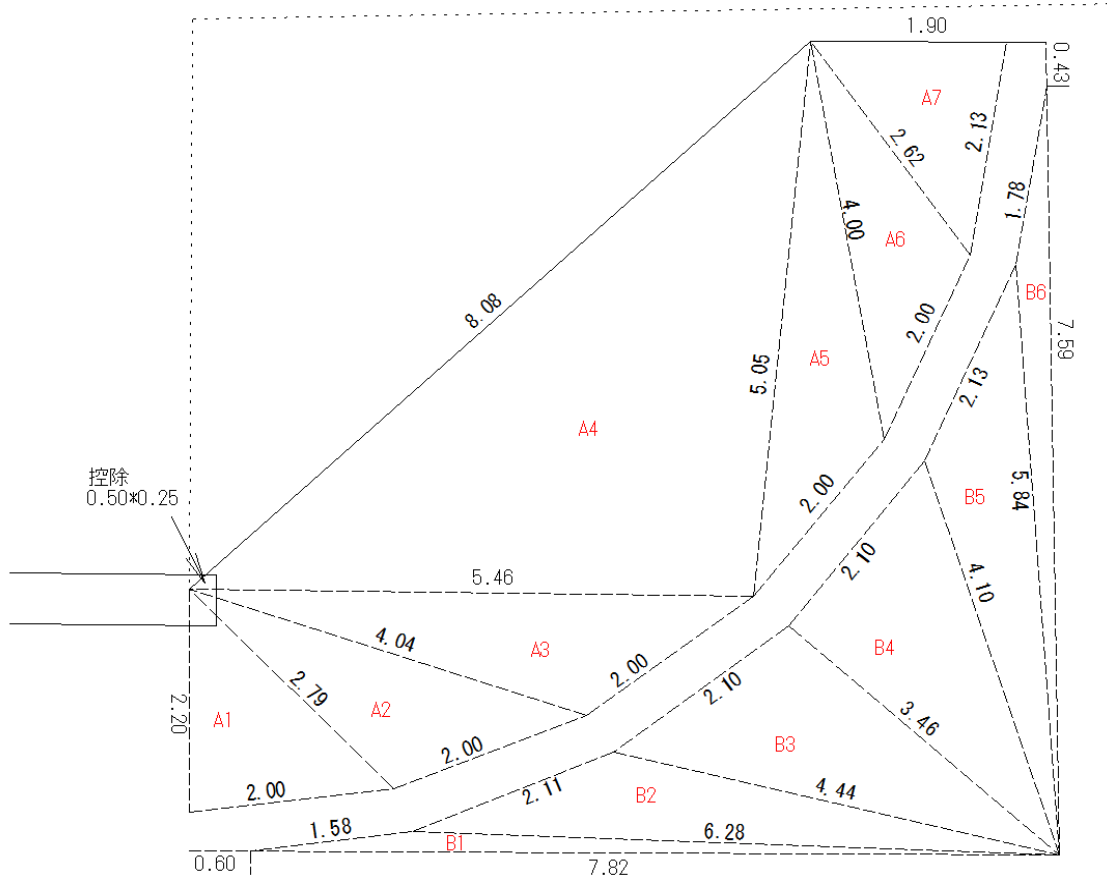
# 舗装面積



## 単独費対象 車道舗装

番号	幅1	幅2	延長	面積
1	6.60	6.60	5.82	38.41
2	6.01	6.02	5.30	31.88
3	5.89	5.88	0.90	5.30
4	6.63	6.60	19.15	126.68
5	5.64	5.66	1.30	7.35
6	5.98	5.97	2.10	12.55
計				222.17

舗装面積



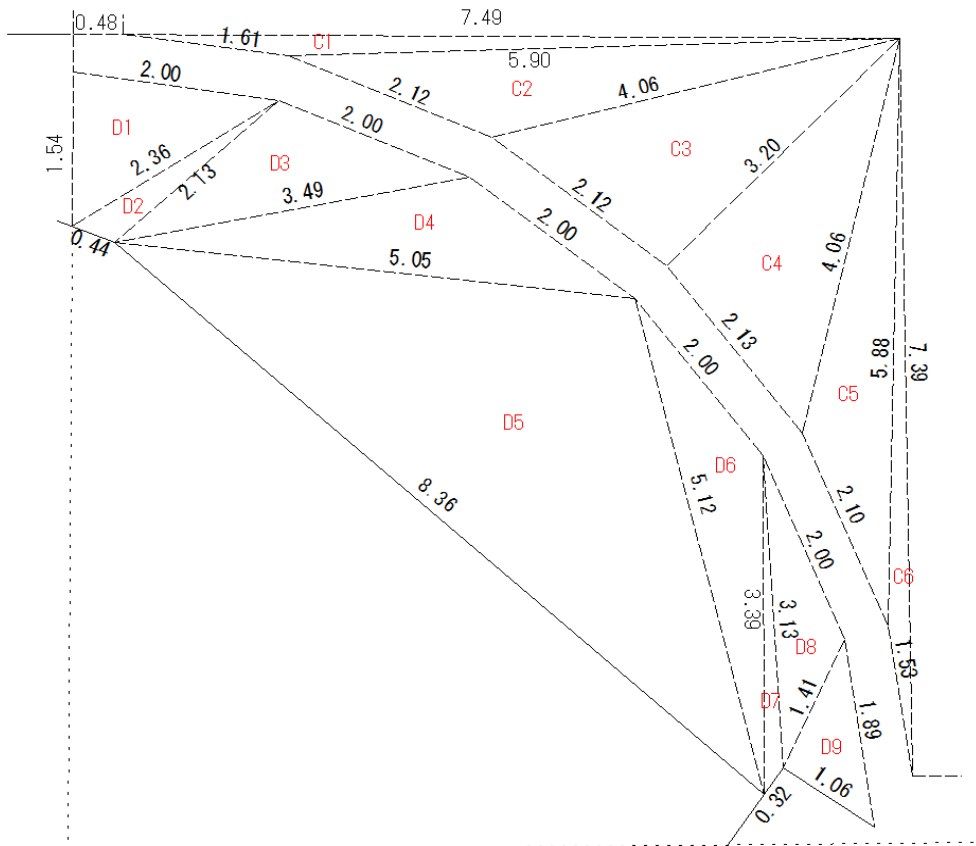
A (単独費対象)インターロッキング(撤去設置)

番号	a	b	c	s	面積
A1	2.20	2.00	2.79	3.495	2.18
A2	2.79	2.00	4.04	4.415	2.55
A3	4.04	2.00	5.46	5.750	3.27
A4	5.46	8.08	5.05	9.295	13.56
A5	5.05	2.00	4.00	5.525	3.76
A6	4.00	2.00	2.62	4.310	2.28
A7	2.62	2.13	1.90	3.325	2.00
控除分	0.50*0.25				-0.13
合計					29.47

B (単独費対象)車道舗装

番号	a	b	c	s	面積
B1	7.82	1.58	6.28	7.840	1.24
B2	6.28	2.11	4.44	6.415	2.71
B3	4.44	2.10	3.46	5.000	3.54
B4	3.46	2.10	4.10	4.830	3.63
B5	4.10	2.13	5.84	6.035	2.98
B6	5.84	1.78	7.59	7.605	1.08
合計					15.18

舗装面積



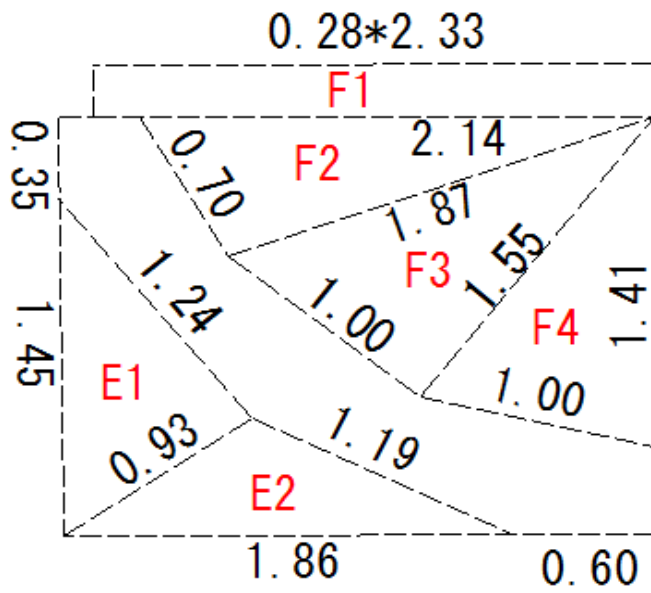
C (単独費対象)車道舗装

番号	a	b	c	s	面積
C1	7.49	1.61	5.90	7.500	0.84
C2	5.90	2.12	4.06	6.040	2.56
C3	4.06	2.12	3.20	4.690	3.36
C4	3.20	2.13	4.06	4.695	3.38
C5	4.06	2.10	5.88	6.020	2.54
C6	5.88	2.10	7.39	7.685	4.78
合計					17.46

D (単独費対象)インターロッキング(撤去設置)

番号	a	b	c	s	面積
D1	1.54	2.00	2.36	2.950	1.53
D2	2.36	0.44	2.13	2.465	0.42
D3	2.13	2.00	3.49	3.810	1.93
D4	3.49	2.00	5.05	5.270	2.60
D5	5.05	8.36	5.12	9.265	12.10
D6	5.12	2.00	3.39	5.255	2.08
D7	3.39	0.32	3.13	3.420	0.30
D8	3.13	2.00	1.41	3.270	1.04
D9	1.41	1.89	1.06	2.180	0.74
合計					22.74

舗装面積



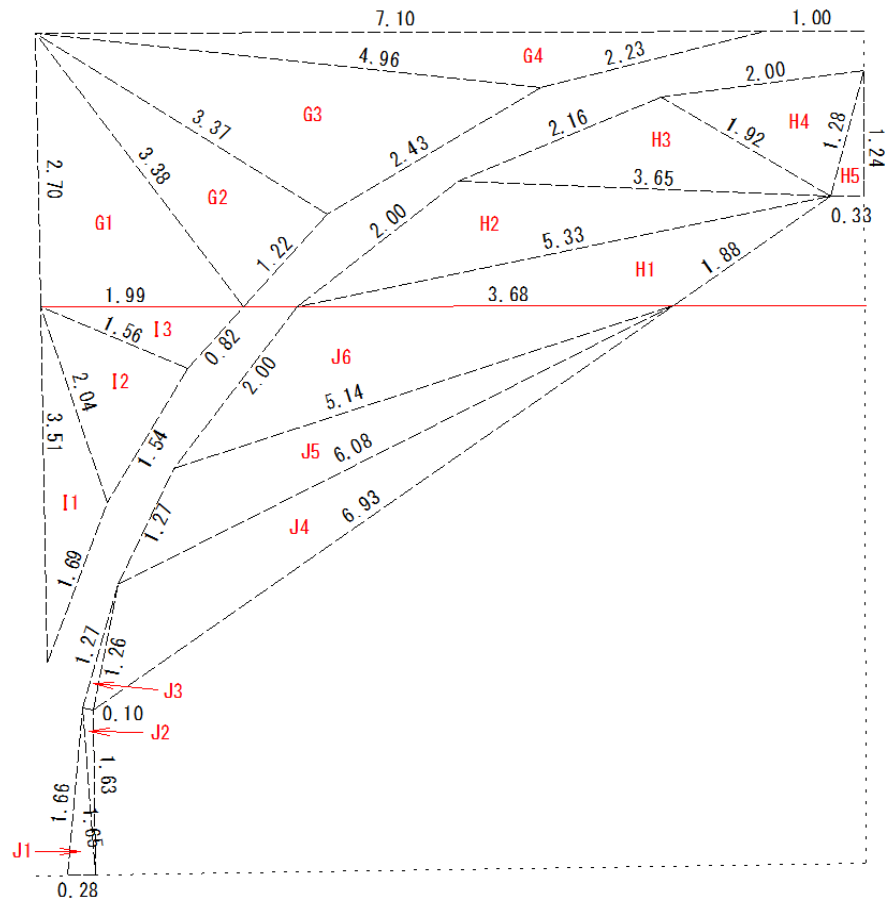
E (交付金対象)車道舗装

番号	a	b	c	s	面積
E1	1.45	1.24	0.93	1.810	0.57
E2	0.93	1.19	1.86	1.990	0.47
合計					1.04

F (交付金対象)歩道舗装(アスファルト)

番号	a	b	c	s	面積
F1	0.28*2.33				0.65
F2	2.14	0.70	1.87	2.355	0.64
F3	1.87	1.00	1.55	2.210	0.77
F4	1.55	1.00	1.41	1.980	0.69
合計					2.75

舗装面積



G (交付金対象)車道舗装

番号	a	b	c	s	面積
G1	2.70	1.99	3.38	4.035	0.65
G2	3.38	1.22	3.37	3.985	2.02
G3	3.37	2.43	4.96	5.380	3.66
G4	4.96	2.23	7.10	7.145	1.86
合計					8.19

H (交付金対象)歩道舗装(アスファルト)

番号	a	b	c	s	面積
H1	3.68	1.88	5.33	5.445	0.65
H2	5.33	2.00	3.65	5.490	2.38
H3	3.65	2.16	1.92	3.865	1.66
H4	1.92	2.00	1.28	2.600	1.18
H5	1.28	0.33	1.24	1.425	0.20
合計					6.07

I (単独費対象)車道舗装

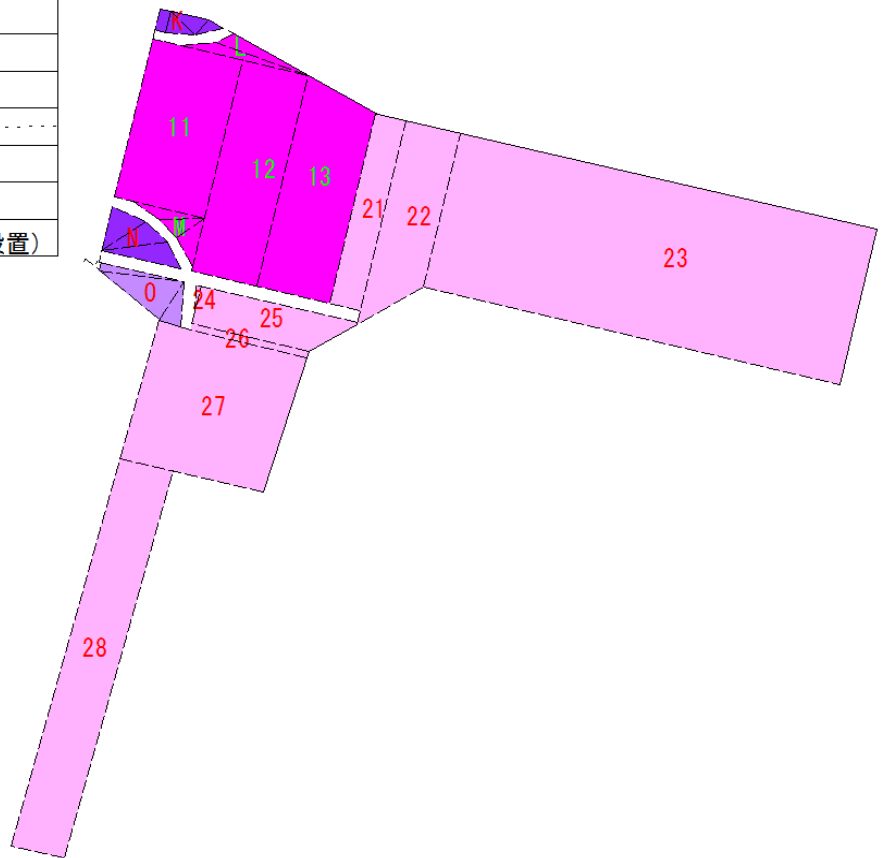
番号	a	b	c	s	面積
I1	1.69	3.51	2.04	3.620	0.65
I2	2.04	1.54	1.56	2.570	1.19
I3	1.56	0.82	1.99	2.185	0.60
合計					2.44

J (単独費対象)歩道舗装(アスファルト)

番号	a	b	c	s	面積
J1	0.28	1.68	1.65	1.805	0.65
J2	1.65	1.63	0.10	1.690	0.08
J3	0.10	1.27	1.26	1.315	0.06
J4	1.26	6.93	6.08	7.135	3.01
J5	6.08	1.27	5.14	6.245	2.38
J6	5.14	2.00	3.68	5.410	2.94
合計					9.12

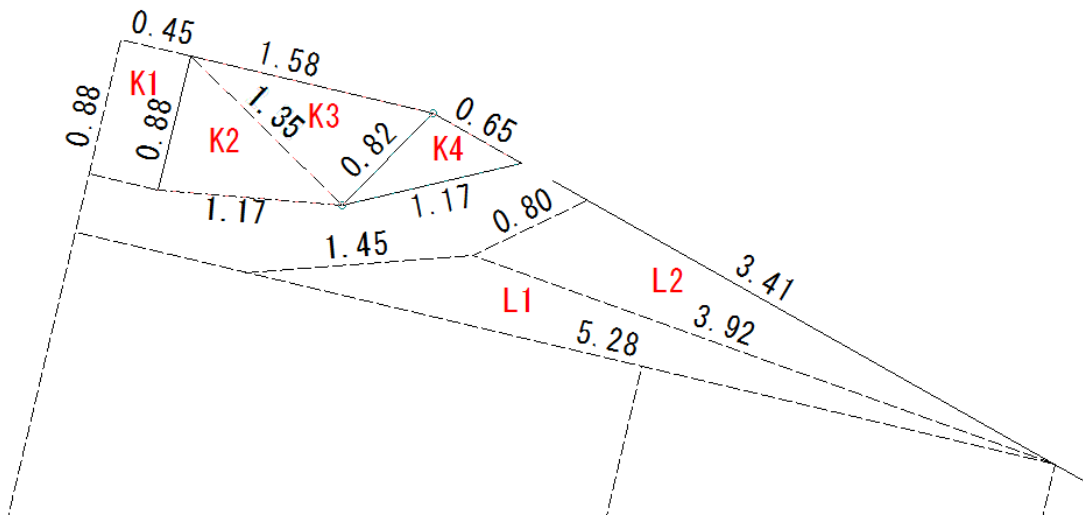
# 舗装面積

交付金対象	
■	車道舗装(アスファルト舗装)
■	歩道舗装(アスファルト舗装)
-----	
単独費対象	
■	車道舗装(アスファルト舗装)
■	歩道舗装(アスファルト舗装)
■	歩道舗装(インターロッキング 撤去設置)





舗装面積



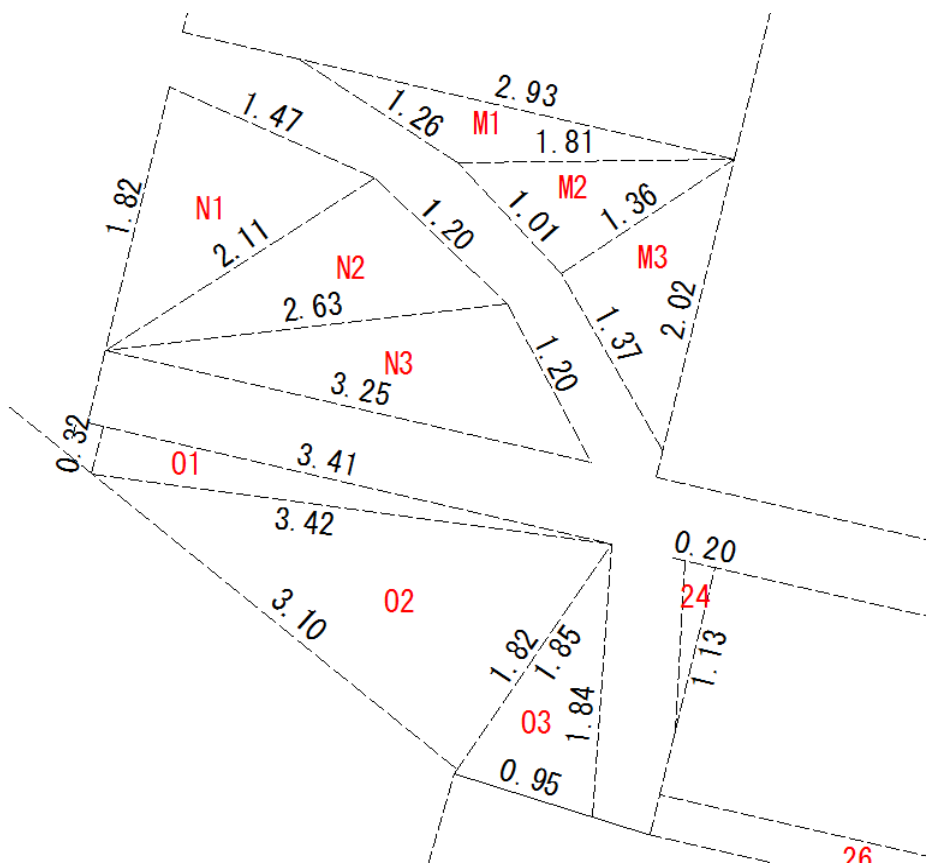
K (交付金対象)歩道舗装(アスファルト)

番号	a	b	c	s	面積
K1	0.88	0.45			0.40
K2	0.88	1.17	1.35	1.700	0.51
K3	1.35	1.58	0.82	1.875	0.55
K4	0.82	1.17	0.65	1.32	0.26
合計					1.72

L (交付金)車道舗装

番号	a	b	c	s	面積
L1	7.82	1.58	6.28	7.840	1.24
L2	7.84	1.78	7.59	8.605	6.75
合計					7.99

舗装面積



M (交付金対象)車道舗装

番号	a	b	c	s	面積
M1	2.93	1.26	1.81	3.000	0.66
M2	1.81	1.01	1.36	2.090	0.68
M3	1.36	1.37	2.02	2.375	0.93
合計					2.27

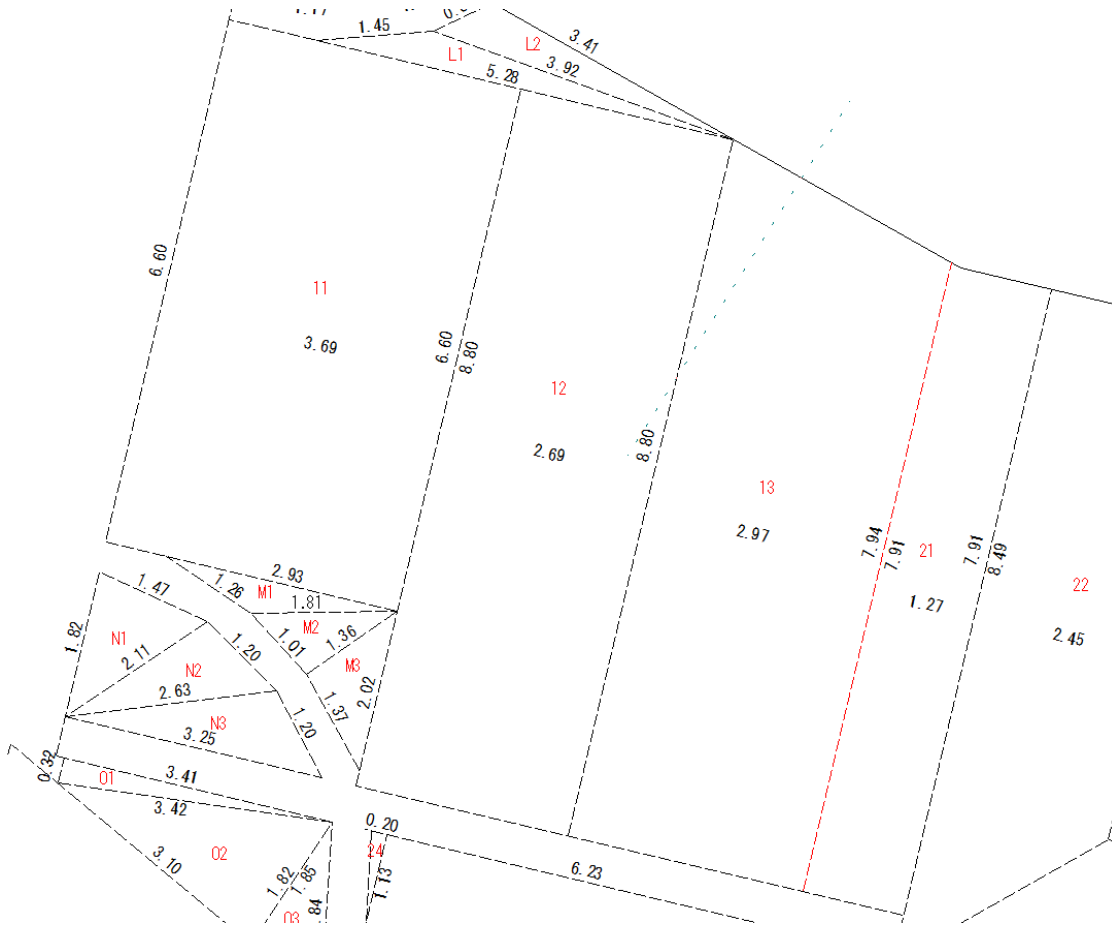
N (交付金対象)歩道舗装(アスファルト)

番号	a	b	c	s	面積
N1	3.41	0.32	3.42	3.575	0.55
N2	3.42	3.10	1.82	4.170	2.80
N3	1.85	1.84	0.95	2.320	0.85
合計					4.20

O (単独費対象)歩道舗装(アスファルト)

番号	a	b	c	s	面積
O1	3.41	0.32	3.42	3.575	0.55
O2	3.42	3.10	1.82	4.170	2.80
O3	1.85	1.84	0.95	2.320	0.85
合計					4.20

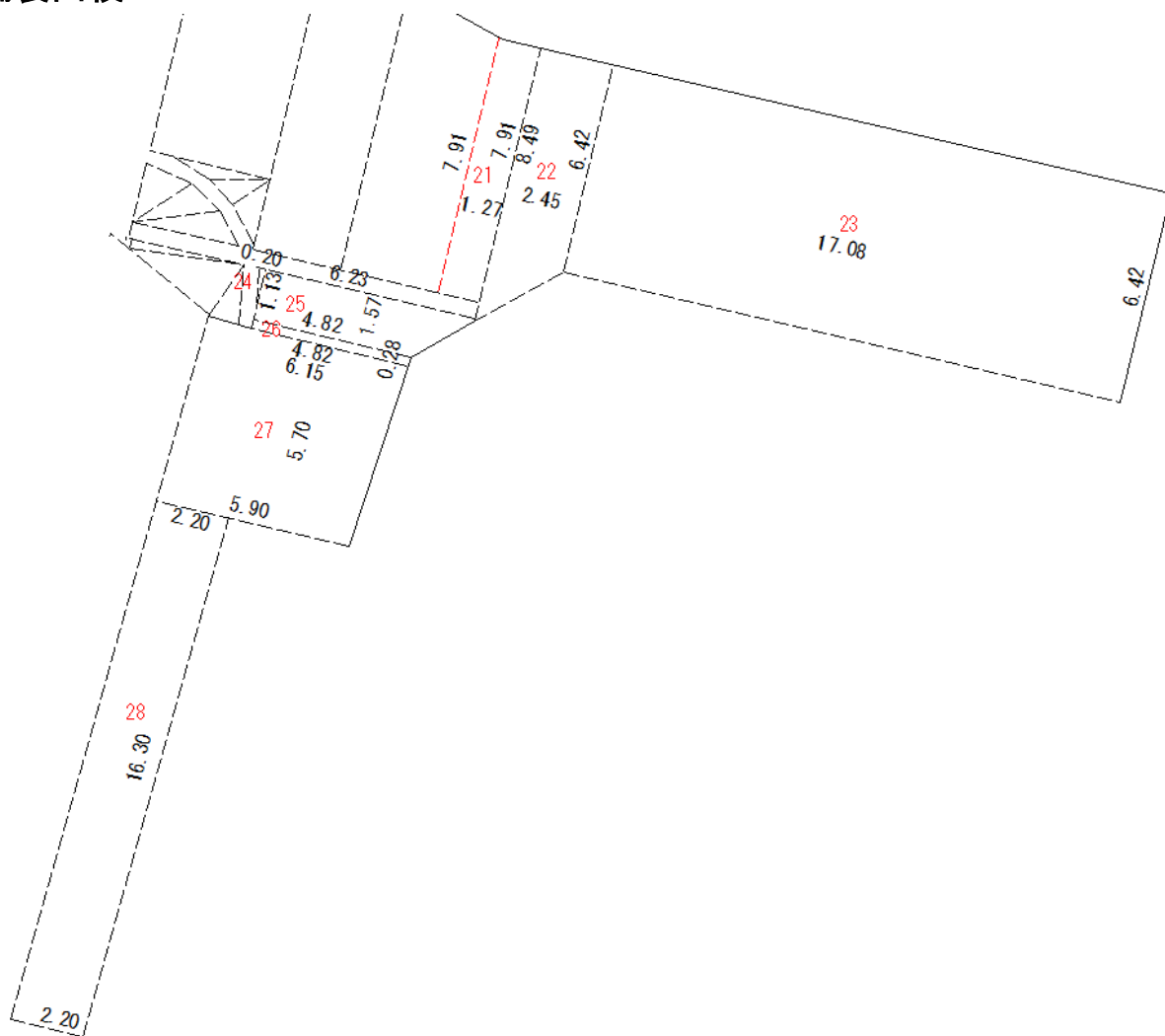
# 舗装面積



## 交付金対象 車道舗装

番号	幅1	幅2	延長	面積
11	6.60	6.60	3.69	24.35
12	8.80	8.80	2.69	23.67
13	8.80	7.94	2.97	24.86
計				72.88

# 舗装面積



## 単独費対象 車道舗装

番号	幅1	幅2	延長	面積
21	7.91	7.91	1.27	10.05
22	8.94	6.42	2.45	18.82
23	6.42	6.42	17.08	109.65
24	0.20	0.00	1.13	0.11
25	6.23	4.82	1.57	8.67
26	4.82	4.82	0.28	1.35
27	6.15	5.90	5.70	34.34
28	2.20	2.20	16.30	35.86
計				218.85

## 土工計算書

測 点	追加距離	点間距離	断 面 積		平 均 断 面 積		掘	削	床	堀
			掘	削	掘	削				
<b>交付金対象</b>										
No.69+1.0	1,381.00		6.0	0.0						
No.70	1,400.00	19.00	6.0	0.0	6.00	0.00	114.0			0.0
No.71	1,420.00	20.00	6.0	0.0	6.00	0.00	120.0			0.0
No.71+15.0	1,435.00	15.00	6.0	0.0	6.00	0.00	90.0			0.0
No.72	1,440.00	5.00	6.0	0.0	6.00	0.00	30.0			0.0
No.73	1,460.00	20.00	6.0	0.0	6.00	0.00	120.0			0.0
No.74	1,480.00	20.00	6.0	0.0	6.00	0.00	120.0			0.0
No.75	1,500.00	20.00	6.0	0.0	6.00	0.00	120.0			0.0
No.75+13.7	1,513.70	13.70	6.0	0.0	6.00	0.00	82.2			0.0
No.76	1,520.00	6.30	6.0	0.0	6.00	0.00	37.8			0.0
No.77	1,540.00	20.00	6.0	0.0	6.00	0.00	120.0			0.0
No.78	1,560.00	20.00	6.0	0.0	6.00	0.00	120.0			0.0
KA2-1	1,566.35	6.35	6.0	0.0	6.00	0.00	38.1			0.0
No.78+14.5	1,574.50	8.15	6.0	0.0	6.00	0.00	48.9			0.0
No.79	1,580.00	5.50	6.0	0.0	6.00	0.00	33.0			0.0
No.79+2.0	1,582.00	2.00	6.0	0.0	6.00	0.00	12.0			0.0
	小 計	201.00					1,206.0			0.0
No.91+18	1,838.00		7.5	0.0						
No.92	1,840.00	2.00	7.2	0.0	7.35	0.00	14.7			0.0
No.92+3	1,843.00	3.00	7.2	0.0	7.20	0.00	21.6			0.0
No.92+3	1,843.00	—	6.9	0.0	—	—	—			—



## 排水構造物位置延長(箇所)調書

名 称	形 状・寸 法	左 右	測 点	単 位	数 量	適 用
交付金対象						
側溝工						
自由勾配側溝	300×300	右	No.93+13.5～No.93+17.5	m	4.0	
自由勾配側溝	300型Gr蓋(歩道)	右		枚	1	(L=0.5m)
自由勾配側溝	300型Co蓋(歩道)	右		枚	3	(L=0.5m)
自由勾配側溝(横断用)	300*300	右	No.93+17.5～No.94+5.5	m	8.0	
自由勾配側溝(横断用)	300型Gr蓋	右		枚	4	(L=1.0m)
歩車道境界ブロック	B200-H150	左	No.69付近(隅切りから横断歩道)	m	12.2	切下け、乗入れ
(L=0.6m)		左	No.70付近	m	5.4	切下け、乗入れ 4m
		左	No.70+10付近	m	5.4	切下け、乗入れ 4m
		左	No.71付近	m	5.4	切下け、乗入れ 4m
		左	No.72付近	m	5.4	切下け、乗入れ 4m
		左	No.73+5付近	m	5.4	切下け、乗入れ 4m
		左	No.76付近	m	5.4	切下け、乗入れ 4m
		左	No.78付近	m	5.4	切下け、乗入れ 4m
		左	No.79付近	m	5.4	切下け、乗入れ 4m
		左	No.92+5付近	m	5.4	切下け、乗入れ 4m
		左	No.92+15付近	m	5.4	切下け、乗入れ 4m
		左	No.93+2付近(車庫から横断歩道・隅切り)	m	11.4	切下け、乗入れ
		左	水抜き24ヶ所 0.6*24	m	14.4	水抜き
			左 計		92.0	

## 排水構造物位置延長(箇所)調書

名 称	形 状・寸 法	左 右	測 点	単 位	数 量	適 用
		右	No.69付近(隅切りから横断歩道)	m	7.1	切下け、乗入れ
		右	No.70+10付近	m	7.2	切下け、乗入れ 6m
		右	No.71+5付近	m	7.2	切下け、乗入れ 6m
		右	No.72付近	m	5.4	切下け、乗入れ 4m
		右	No.72+10付近	m	5.4	切下け、乗入れ 4m
		右	No.74+10付近	m	5.4	切下け、乗入れ 4m
		右	No.75+10付近	m	5.4	切下け、乗入れ 4m
		右	No.92+10付近	m	5.4	切下け、乗入れ 4m
		右	No.93+10付近(横断歩道・隅切り)	m	5.8	切下け、乗入れ
		右	水抜き24ヶ所 0.6*24	m	14.4	水抜き
			右 計	m	68.7	
			左右合計	m	160.7	
			左総延長			
			$3.0+5.6+194.6+33.0+2.4+0.5=239.1$			
			右総延長			
			$6.5+194.6+25.4+4.2=230.7$			
歩車道境界ブロック	B200-H150	左	239.1-92.0	m	147.1	(L=2.0m)
(L=2.0m)		右	230.7-68.7	m	162.0	(L=2.0m)
			左右合計	m	309.1	



