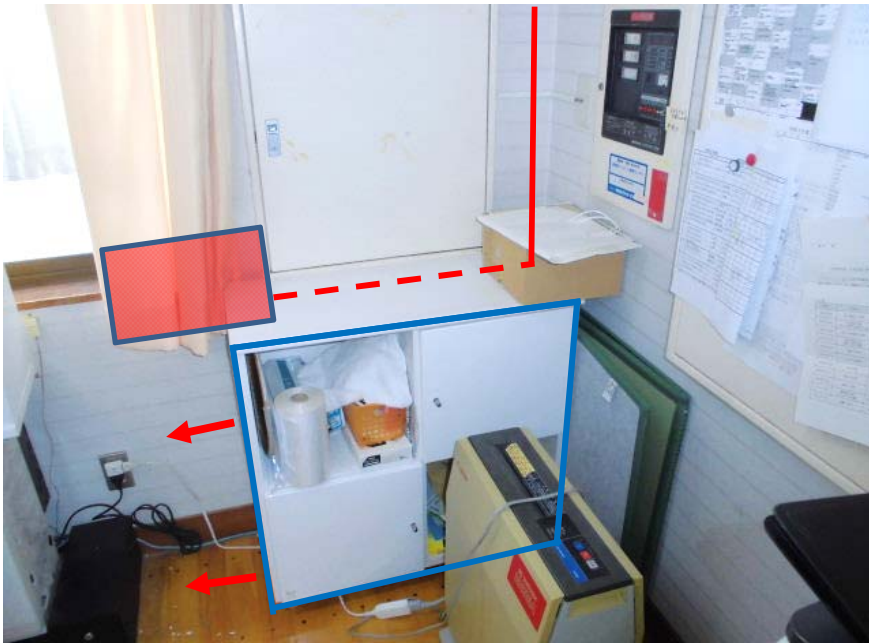




No. 1	
案件名	佐久市保育所12園 Wi-Fi環境整備調査業務
撮影場所	青沼保育園 事務室内防災盤、端子盤付近
調査内容	RT,AP設置予定場所  (AEDは場所移動になっても良いとの事です)



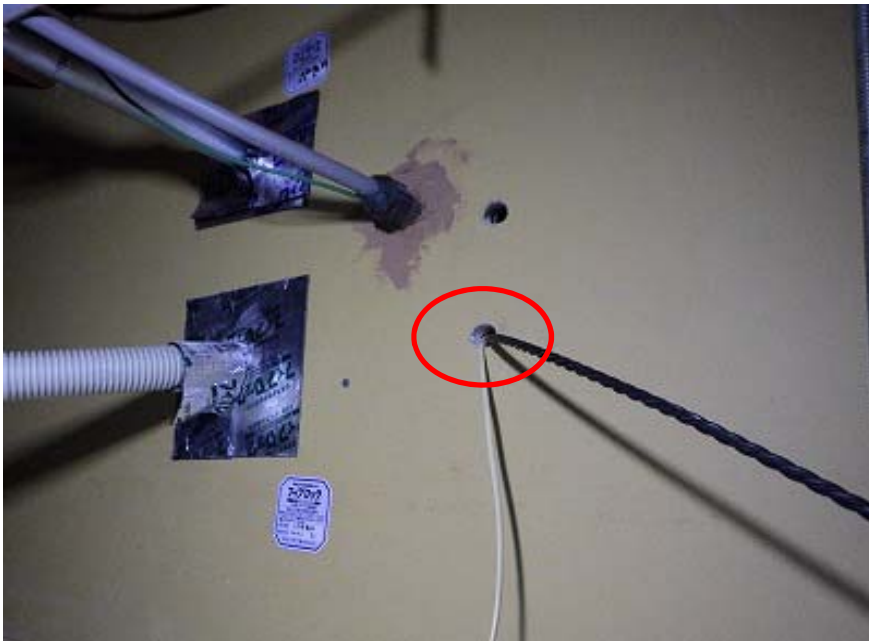
No. 2	
案件名	佐久市保育所12園 Wi-Fi環境整備調査業務
撮影場所	青沼保育園 事務室内防災盤、端子盤付近
調査内容	RT,AP設置予定場所(別案) 端子盤の開閉性を確保できる案です (物の入れ替えや置き場所の変更が複数発生します)



No. 3	
案件名	佐久市保育所12園 Wi-Fi環境整備調査業務
撮影場所	青沼保育園 事務室内防災盤、端子盤付近
調査内容	モール配線



No. 4	
案件名	佐久市保育所12園 Wi-Fi環境整備調査業務
撮影場所	青沼保育園 事務室内防災盤、端子盤付近天井裏
調査内容	天井裏状況 穴あけ立ち下げ (点検口より撮影)



No. 5	
案件名	佐久市保育所12園 Wi-Fi環境整備調査業務
撮影場所	青沼保育園 事務室内点検口付近天井裏
調査内容	既設穴通線確認状況 既設警備線と同じ穴を利用 防火処理(フィブロック)の新規施工要

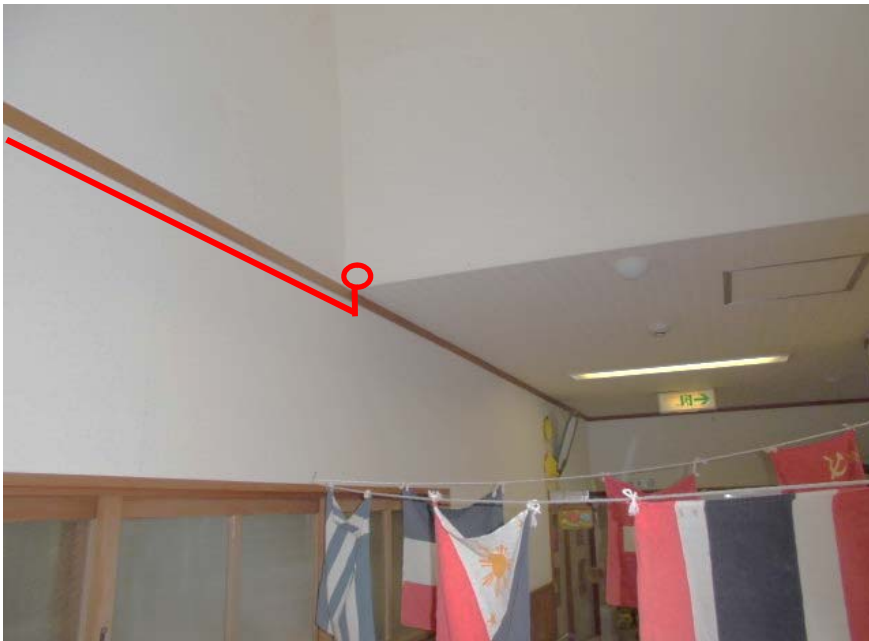


No. 6	
案件名	佐久市保育所12園 Wi-Fi環境整備調査業務
撮影場所	青沼保育園 事務室内点検口付近天井裏
調査内容	(参考)既設フィブロック施工タグ





No. 7
案件名
佐久市保育所12園 Wi-Fi環境整備調査業務
撮影場所
青沼保育園 廊下天井裏
調査内容
No.5の裏側 キャッチャーによる天井裏作業要  (反対側から通した通線ロッド)



No. 8
案件名
佐久市保育所12園 Wi-Fi環境整備調査業務
撮影場所
青沼保育園 廊下
調査内容
穴あけにて天井裏から取出し 以降壁面モール配線 (奥:事務室向け、手前:AP1向け)



No. 9
案件名
佐久市保育所12園 Wi-Fi環境整備調査業務
撮影場所
青沼保育園 廊下
調査内容
AP1設置予定場所 測定状況 (右:事務室向け、左:AP2向け)



No. 10	
案件名	佐久市保育所12園 Wi-Fi環境整備調査業務
撮影場所	青沼保育園 廊下
調査内容	AP2設置予定場所 測定状況 (奥:事務室向け、手前:遊戯室)

