

電気設備工事仕様書

| | |
|---------|--|
| 工 事 名 | 令和3年度 春日体育館便所改修工事 |
| 工 事 場 所 | 長野県佐久市春日2823 |
| 建 物 概 要 | 鉄筋コンクリート+鉄骨造 2階建 建築面積 811.73? 延床面積 859.46? |
| 工 事 種 目 | 1：電気設備工事（撤去工事含む） |
| 共 通 事 項 | <p>本工事は、本図面、仕様書、並びに現場説明事項に基づき施工するも、詳細は「国土交通省大臣官房官庁営繕部、電気設備工事共通仕様書、同標準図」（最新版）「電気設備技術基準」「内線規定」「消防関係法規」及び「N T T技術基準」（各最新版）により入念に施工する。</p> <p>本工事施工に当たっては「電気工事士」有資格者の管理とし、工事着手前に、施工図面、制作図面、機器類図面、工程表、使用機材メーカーリスト及びサンプル類等を提出し係員の承認を得るものとする。</p> <p>工事中は、係員の指示する箇所及び隠ぺい部分の施工方法等を、カラー写真にて記録撮影し、説明書を添え、アルバムに作製のうえ提出する。更に工事完成時には各工事毎に、竣工図面、試験データ、機器類仕様書並びに取扱い説明書、アフターサービス連絡先リスト、保証証及び工事完成引渡し証等を作成し製本のうえ提出する。</p> <p>本工事における、関係官公庁等への申請手続及び届出は、本工事請負者においてこれを代行し、費用一切も本工事に含むものとする。</p> <p>図中記載無くも、本工事完成に当然必要と思われる事項については、係員の指示に従い速かにこれを処理し、関連する他工事の工程に支障無き様充分留意する。尚これ等に要する軽微な費用の増減は、原則として行なわないものとする、また設計図書に差異等を生じた場合は、係員の指示による他、優先順位は次の通りとする。</p> <p>■現場説明事項、■特記仕様書、■設計図面、■共通仕様書。</p> |
| 特 記 事 項 | <p>1. 機器類の配置は数量とその関係位置のみを示し、正確な位置は更に打合せを要す。</p> <p>2. 機器類の取り付け高さを示す値は、全て参考高さを示す。</p> <p>3. 新規天井面からRC壁面の立下り・立上り部は、メタルモールにて保護する</p> |
| 別 途 工 事 | |

参考メーカー

| 機 材 名 | 製 造 メ ー カ ー 名 | | | 機 材 名 | 製 造 メ ー カ ー 名 | | |
|---------|---------------|---------|--------|-------|---------------|--|--|
| 電 線 管 | パナソニック | 東芝ライテック | JIS表示品 | | | | |
| 同上付属品 | パナソニック | 東芝ライテック | JIS表示品 | | | | |
| 電線・ケーブル | パナソニック | 東芝ライテック | JIS表示品 | | | | |
| 配線器具 | パナソニック | 東芝ライテック | 神保電器 | | | | |
| 照明器具 | パナソニック | 東芝ライテック | 岩崎電機 | | | | |
| | | | | | | | |
| | | | | | | | |
| | | | | | | | |
| | | | | | | | |
| | | | | | | | |
| | | | | | | | |

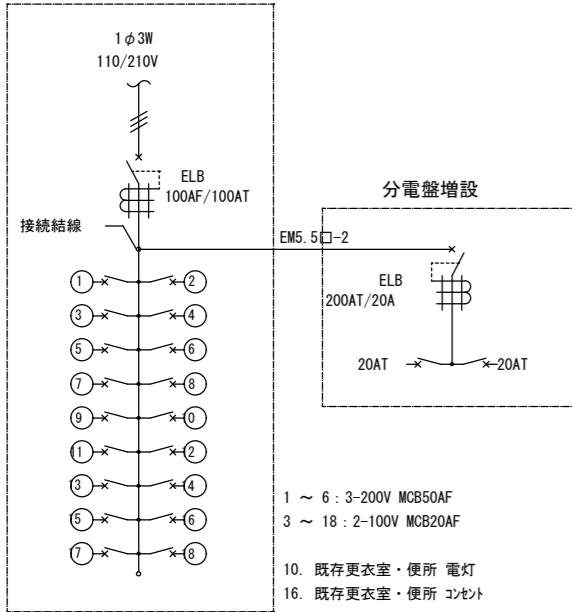
凡 例

| 名 称 | 記 号 | 備 考 |
|-------------|-----|------------------|
| ジョイントボックス | □ | 中深・カバープレート |
| メタルモールジョイント | M | メタルモールA用 |
| 照 明 器 具 | ○ | LED蛍光灯 |
| 露出コンセント | ⊖ | 2P 15A×2 新金属プレート |
| 壁付換気扇 | ⊗ | 機械設備工事 |
| 熱感知器 | ∪ | 差動スポット形 2種（既存） |
| | | |
| | | |
| | | |
| | | |
| | | |
| | | |
| | | |
| | | |
| | | |
| | | |
| | | |
| | | |
| | | |

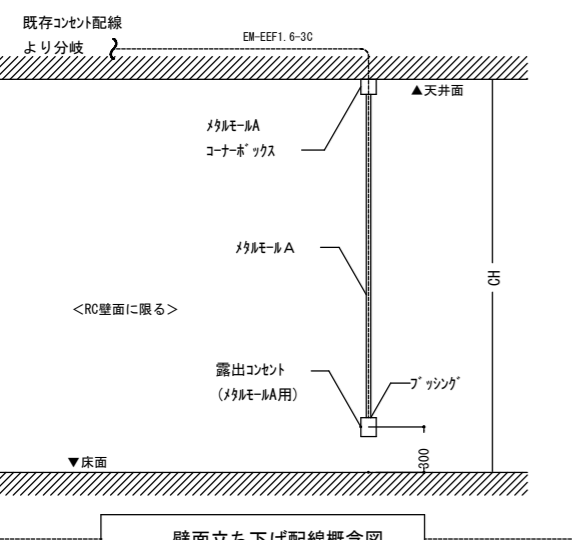
【撤去凡例】

- (A) 既存蛍光灯 (FL40W×2)・・・3灯
- (B) 既存蛍光灯 (FL20W×1)・・・2灯
- (C) 既存シーリングライト20W・・・2灯
- (D) 既存壁付換気扇・・・1個
- (E) 既存火災報知器・・・1個
- (●) 既存スイッチ・・・4個
- (○) 既存コンセント・・・1個
- (○) 既存コンセント一時撤去再取付け・・・1個
- (⊗) 既存誘導灯撤去、新規LED取付け・・・4個

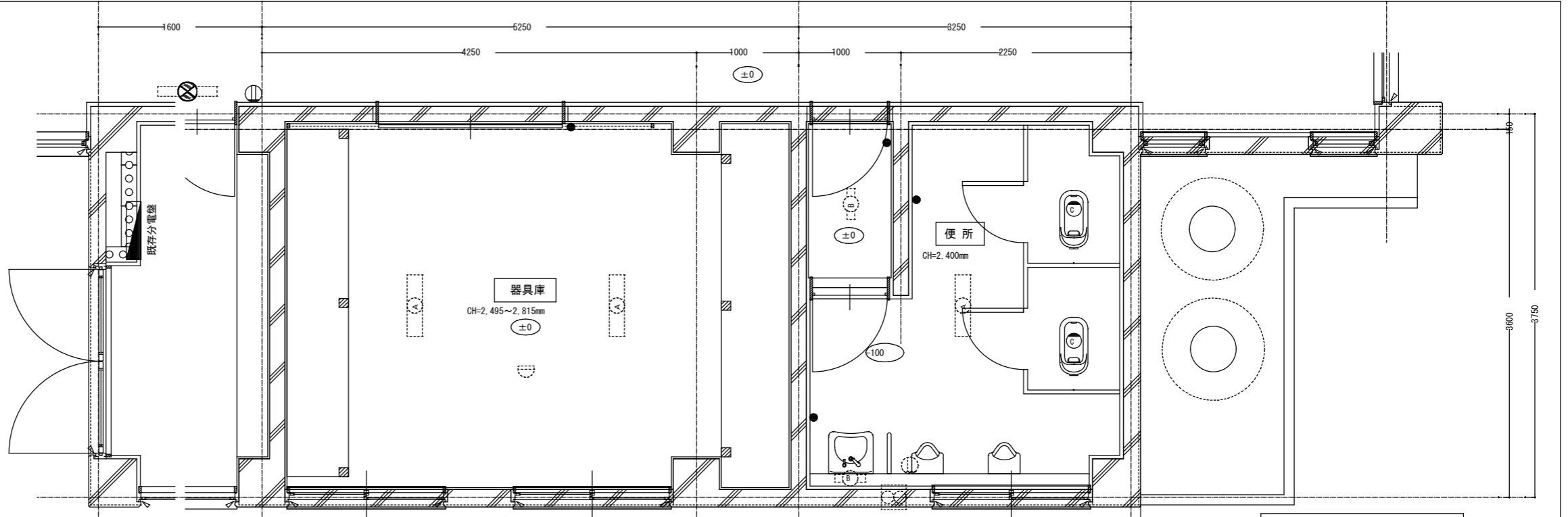
既存分電盤



既存分電盤改修図



壁面立ち下げ配線概念図

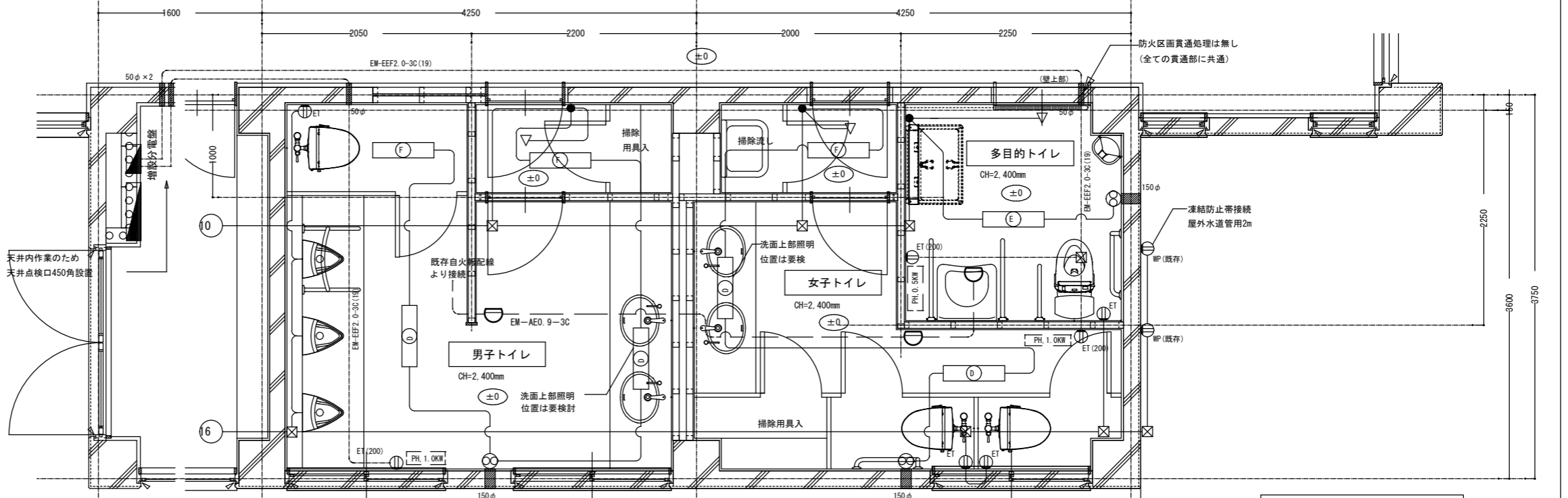


既存平面図 S=1/50

【改修凡例】

| 記号 | 名称 | 摘要 | 備考 | 記号 | 名称 | 摘要 | 備考 |
|-------------|------------|----------------------------------|-----------|------|-------------|------------------|-----------------------|
| (D) | 照明器具 | LED蛍光灯 (FL40W×2 逆富士型) | 人感センサー連動式 | (⊗) | 壁付換気扇 | 角型格子グリル、150φ | 人感センサー連動式 |
| (E) | 照明器具 | LED蛍光灯 (FL40W×1 逆富士型) | 人感センサー連動式 | (⊗) | アトレットボックス | 中深型、ブラシカバー | |
| (F) | 照明器具 | LED蛍光灯 (FL20W×1 逆富士型) | 人感センサー連動式 | (▽) | 人感センサー(天井付) | | |
| (○) | コンセント | 1P15A×2、1P15A×1E、1P15A×1E (200V) | | (○φ) | RC壁コ抜き | t=150mm、50φ、150φ | |
| (●) | 人感センサースイッチ | 新金属プレート共 | | (U) | 熱感知式火災報知器 | 定温式スポット型1種 防水型 | 天井3カ所+天井裏スラブ2区2カ所計5カ所 |
| (PH. 0.0kw) | 壁付ハットヒーター | 0.5kw、1.0kw | | | | | |

注) 特記なき電線・ケーブル配線は右記による。 EM-EEF1.6-3C



改修平面図 S=1/50

