

佐久・野沢広場 | 数量総括表

| 項目 | | | | 単位 | 数量 | | 備考 |
|------------------|--------------|----------------|--------------------|----|-------|--------------------|--------------------|
| 工種 | 種別 | 細別 | 規格 | | 算出値 | 丸め | |
| 1) 基盤整備 | | | | | | | |
| 敷地造成工 | 床掘工 | | | m3 | 122.8 | 120 | |
| | 埋戻し | | | m3 | 123.3 | 120 | |
| 2) 施設整備 | | | | | | | |
| 修景施設整備工 (水遊び場) | 水景施設工 | 現場打ちコンクリート水路設置 | | m2 | 166.3 | 166 | モルタル左官仕上げ |
| サービス施設整備工 (水遊び場) | 水飲み場工 | 水飲み場設置 | | 式 | 1 | 1 | 柵 (500×500×700) |
| 管理施設整備工 (水遊び場) | 上水利用型手押しポンプ工 | 上水利用型手押しポンプ設置 | | 式 | 1 | 1 | 3基 |
| 給水設備工 | 水栓類取付工 | 量水器設置 | | 基 | 1 | 1 | 量水器 (40mm) 量水器ボックス |
| | | 仕切弁設置 | 20A | 基 | 10 | 10 | 青銅製管端コア付 10K 蓋B1 |
| | | | 32A | 基 | 1 | 1 | 青銅製管端コア付 10K 蓋B1 |
| | | | 40A | 基 | 1 | 1 | 青銅製管端コア付 10K 蓋B1 |
| | 不凍水栓設置 | | 基 | 10 | 10 | MT型 L400 蓋 鍵付 B6-L | |
| | 散水施設工 | 散水栓設置 | 13mm | 基 | 8 | 8 | B3B鑄鉄製 |
| | 給水管路工 | 給水管設置 | PE40mm 1次配管 | | m | 6.0 | 6 |
| PE20mm 2次配管 | | | | m | 269.0 | 269 | |
| PE30mm 2次配管 | | | | m | 59.0 | 59 | |
| PE40mm 2次配管 | | | | m | 87.0 | 87 | |
| 埋設標設置 | | コンクリート製 | | 基 | 4 | 4 | |
| | | 鉄製 | | 基 | 9 | 9 | |
| 汚水排水設備工 | 管渠工 | 硬質塩化ビニル管設置 | VU150*165×5.1 2次配管 | m | 21.5 | 22 | |
| | 汚水樹・マンホール工 | 汚水樹設置 | 1次配管 | 基 | 2 | 2 | |
| | | マンホールトイレ | 2次配管 | 式 | 1 | 1 | |

給水整備工

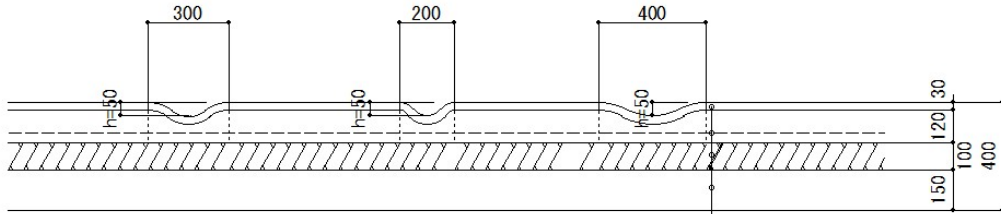
延長・面積・箇所調書 (4)

| 種 別 | 細別・規格 | 算 式 | 数 量 |
|--------|--------------------|---------------------------------------|---------|
| | | 給水平面図・2次配管より | |
| 給水設備工 | | | |
| 水栓類取付工 | 量水器 | N = 1 | 1 基 |
| | 仕切弁 20mm | N = 10 | 10 基 |
| | 仕切弁 30mm | N = 1 | 1 基 |
| | 仕切弁 40mm | N = 1 | 1 基 |
| | 不凍水栓 | N = 10 | 10 基 |
| 散水施設工 | 散水栓 | N = 8 | 8 基 |
| 給水管路工 | 給水管 (1次配管) PE40 | L = 6.0 | 6.0 m |
| | 給水管 (2次配管) PE20 | L = 5+2+2+2+181+1+2+3+48+3+20 = 269.0 | 269.0 m |
| | 給水管 (2次配管) PE30 | L = 14+20+25 = 59.0 | 59.0 m |
| | 給水管 (2次配管) PE40 | L = 81+6 = 87.0 | 87.0 m |
| | 埋設標 杭 (コンクリート製) | N = 4 | 4 基 |
| | 埋設標 鋳 (鉄製) | N = 9 | 9 基 |
| | | | |
| | | | |
| | | | |
| | | | |
| | | | |

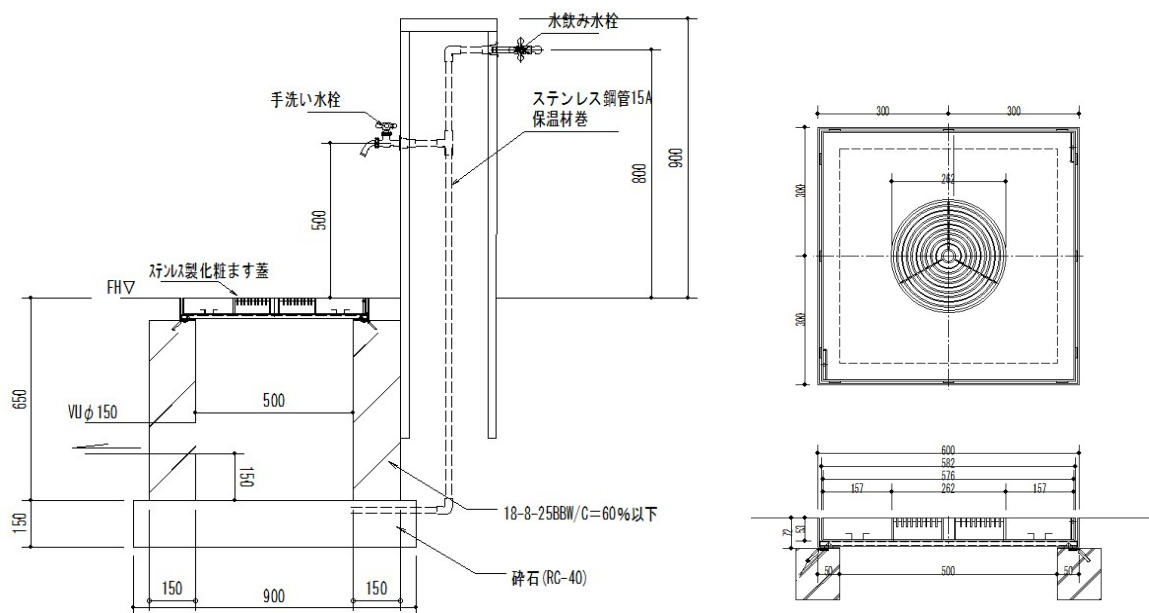
構造物作業土工

数量集計表

| 種 別 | 数量 | 単位 | 単位当りの数量 | | | 掘削 (m3) | 埋戻 (m3) <small>※土量変化考慮</small> | 残土 (m3) |
|---|-------|----|------------|------------|------------|------------|--------------------------------------|------------|
| | | | 床掘 (m3) | 埋戻 (m3) | 残土 (m3) | | | |
| 給水設備工 | | | | | | | | |
| 水栓類 量水器 | 1 | 基 | 0.106 | 0.015 | 0.091 | 0.11 | 0.02 | 0.09 |
| 仕切弁(20mm) | 10 | 基 | 0.060 | 0.029 | 0.031 | 0.60 | 0.30 | 0.30 |
| 仕切弁(30, 40mm) | 2 | 基 | 0.060 | 0.029 | 0.031 | 0.12 | 0.06 | 0.06 |
| 不凍水栓 | 10 | 基 | 0.093 | 0.071 | 0.022 | 0.93 | 0.80 | 0.13 |
| 給水管路工 給水管(埋設PE20) | 269.0 | m | 0.143 | 0.142 | 0.001 | 38.47 | 42.40 | -3.93 |
| 給水管(埋設PE30) | 59.0 | m | 0.143 | 0.142 | 0.001 | 8.44 | 9.30 | -0.86 |
| 給水管(埋設PE40)－1次配管 | 6.0 | m | 0.151 | 0.149 | 0.002 | 0.91 | 1.00 | -0.09 |
| 給水管(埋設PE40)－2次配管 | 87.0 | m | 0.151 | 0.149 | 0.002 | 13.14 | 14.40 | -1.26 |
| 雨水設備工 | | | | | | | | |
| 貯留施設工 プラ製貯留槽①27.4×20.2×1.6m | | 箇所 | | | | | | |
| プラ製貯留槽②22.3×18.7×1.6m | | 箇所 | | | | | | |
| プラ製貯留槽③12.2×4.3×1.6m | | 箇所 | | | | | | |
| 側溝工 管(函)渠型側溝300×300 | | m | | | | | | |
| 管(函)渠型側溝300×300(T-14車 道横断) | | m | | | | | | |
| 管(函)渠型側溝300×300(Co蓋+ス リットグレーチング) | | m | | | | | | |
| プレキャストU型側溝(落蓋)PU4-30 | | m | | | | | | |
| プレキャストU型側溝(落蓋)PU4-36 | | m | | | | | | |
| 自由勾配側溝(函渠型側溝タイプ) 300×400 | | m | | | | | | |
| 自由勾配側溝(函渠型側溝タイプ) 300×600 | | m | | | | | | |
| プレキャストL型側溝PL2-B300-H100 (乗入れ用、段差2cm) | | m | | | | | | |
| 管渠工 硬質塩化ビニル管D300 | | m | | | | | | |
| 硬質塩化ビニル管D350 | | m | | | | | | |
| 台付管D300 | | m | | | | | | |
| 台付管D300(用水付替部は残土なし) | | m | | | | | | |
| 台付管D350 | | m | | | | | | |
| 集水柵・マンホール工 集水柵□500 | | 箇所 | | | | | | |
| 集水柵□500(用水付替部は残土なし) | | 箇所 | | | | | | |
| 集水柵□800(用水付替部は残土なし) | | 箇所 | | | | | | |
| 街渠柵+鋼製グレーチング蓋 | | 箇所 | | | | | | |

| 種 別 | 水景施設工 現場打ちコンクリート水路 | | 単 位 | 数 量 計 算 |
|--|--------------------|----------------|---------|----------------------|
| <div style="display: flex; align-items: center;">  <div style="margin-left: 20px;"> <p>表層 カラーモルタル (左官仕上げ) t=30</p> <hr/> <p>基層 コンクリート (18-8-25BB) t=100 (水セメント比55%以下) 溶接金網□150×φ6</p> <hr/> <p>路盤 再生砕石 RC-40 t=100</p> <hr/> <p>凍上抑制層 再生砕石 RC-40 t=150</p> </div> </div> | | | | |
| 名 称 | 規 格 | 算 式 | 数 量 | |
| 凍上抑制層 | RC-40 t=150 | A = | = 1.000 | 1.0 m ² |
| | | V = 0.15 | = 0.150 | 0.15 m ³ |
| 路盤 | RC-40 t=100 | A = | = 1.000 | 1.0 m ² |
| | | V = 0.1 | = 0.100 | 0.1 m ³ |
| 基層コンクリート | (18-8-25BB) t=100 | V = 0.1 | = 0.100 | 0.1 m ³ |
| | 溶接金網□150×φ6 | A = | = 1.000 | 1.0 m ² |
| 型枠 | 直線 | A = 73×0.1/166 | = 0.044 | 0.044 m ² |
| 表層 | モルタル 左官仕上げ t=30 | V = 0.03 | = 0.030 | 0.03 m ³ |
| | | | | |
| | | | | |

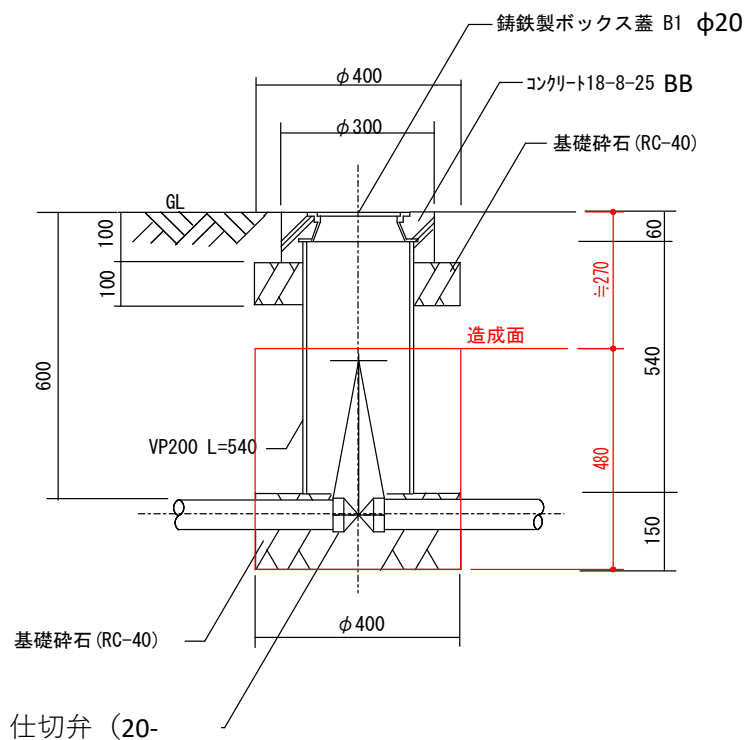
| | | | |
|-----|------------|-------------|-------|
| 種 別 | 水飲み場工 水飲み場 | 単 位 数 量 計 算 | 1式 当り |
|-----|------------|-------------|-------|



| 名 称 | 規 格 | 算 式 | 数 量 |
|--------|---------------------|---|---------|
| 床 掘 | 土工にて計 | $V = (1.4 \times 1.4 \times 0.35 + 0.9 \times 0.9 \times 0.15)$ | = 0.808 |
| 埋 戻 | | $V = 0.808 - 0.346$ | = 0.462 |
| 残 土 | | $V = (0.8 \times 0.8 \times 0.35 + 0.9 \times 0.9 \times 0.15)$ | = 0.346 |
| 基礎砕石 | (RC-40) | $A = 0.9 \times 0.9$ | = 0.810 |
| | | $V = 0.9 \times 0.9 \times 0.15$ | = 0.122 |
| コンクリート | (18-8-25BB) | $V = (0.8 \times 0.8 - 0.5 \times 0.5) \times 0.58$ | = 0.226 |
| 型枠 | 直線 | $A = (0.8 \times 0.58 + 0.5 \times 0.58) \times 4$ | = 3.016 |
| 水飲み | H900 | N = | = 1.000 |
| 蓋 | ステンレス製グレーチング (18kg) | N = | = 1.000 |
| | | | |
| | | | |
| | | | |
| | | | |

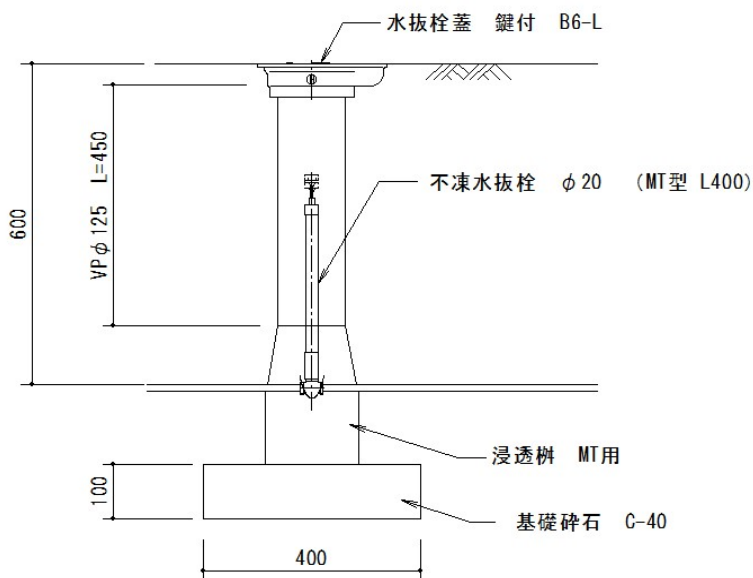
| 種 別 | 上水利用型手押しポンプ | | 単位 数量 計算(2) | 1式 当り |
|-----------------|--|---|--|---------------------|
| 名 称 | 規 格 | 計 算 式 | | 数 量 |
| 床掘り | 土工にて計 | $V = 5.548 * 4.807$ | | 26.7 m ³ |
| 埋戻し | | $V = 26.669 - 4.263$ | | 22.4 m ³ |
| 残土 | | 水槽部 | $V = (1.23 * 0.96 * 0.15 + 1.13 * 0.86 * 0.15 + 1.03 * 0.76 * 0.89 + 0.455 * 0.455 * 0.12 + 0.8 * 0.8 * 0.1 + 0.7 * 0.7 * 0.1 + 0.5 * 0.5 * 0.08) * 3$ | |
| | | 柵部 | $V = (0.35 * 0.35 * 0.1 + 0.347 * 0.347 * 0.45 + 0.647 * 0.647 * 0.1 + 0.476 * 0.476 * 0.168) * 3$ | 0.439 |
| | | バルブ部 | $V = (0.114 * 0.114 * \pi / 4 * 1.25 + 0.5 * 0.5 * 0.15) * 3$ | 0.151 |
| | | 水抜栓部 | $V = 0.4 * 0.4 * 0.1 + 0.125 * 0.125 * \pi / 4 * 0.48$ | 0.022 |
| | | 水栓類取付工 不凍水栓単材式 | | |
| | | 配管部 PE20 | $V = 3.8 * 0.027 * 0.027 * \pi / 4$ | 0.002 |
| | | 配管部 PE30 | $V = 2.7 * 0.042 * 0.042 * \pi / 4$ | 0.004 |
| | | 配管部 VP100 | $V = 9.4 * 0.114 * 0.114 * \pi / 4$ | 0.096 |
| | | 配管部 VU50 | $V = 5.9 * 0.06 * 0.06 * \pi / 4$ | 0.017 |
| | | 合計 = | | 4.263 |
| 基礎碎石 | (RC-40) t150 | $A = (1.23 * 0.96 + 0.8 * 0.8 - 0.5 * 0.5 + 0.647 * 0.647 - 0.347 * 0.347 + 0.35 * 0.35 + 0.5 * 0.5) * 3$ | | 6.7 m ² |
| 溶接金網 | CD6 150×150 | $A = 1.03 * 0.76 * 3$ | | 2.3 m ² |
| タンク基礎 コンクリート | (18-8-40BB) t150 | $V = 1.13 * 0.86 * 0.15 * 3$ | | 0.44 m ³ |
| タンク均し コンクリート | (捨-8-40BB) | $V = 1.23 * 0.96 * 0.05 * 3$ | | 0.18 m ³ |
| タンク型枠 | 均し | $A = ((1.13 + 0.86) * 2 * 0.15 + (1.23 + 0.96) * 2 * 0.05) * 3$ | | 2.4 m ² |
| 台座基礎 コンクリート | (18-8-25BB) t100 | $V = ((0.7 * 0.7 - 0.5 * 0.5) * 0.1 + (0.547 * 0.547 - 0.347 * 0.347) * 0.1) * 3$ | | 0.126 |
| 台座型枠 | 小型 | $A = (0.6 * 4 * 0.1 + 0.547 * 4 * 0.1) * 3$ | | 1.4 m ² |
| 水槽 | ポリエチレン製ます地下埋設型500 リットル | N | | 3 基 |
| 集水柵 | 強化ポリプロピレン製 □300 h=400嵩上げh=200 | N | | 3 基 |
| 集水柵蓋 | 化粧蓋□350 SUS目地 簡易密閉型T-2 | N | | 3 枚 |
| ゲートバルブ | 土留めパイプVP100, L=0.9m キャップ式-10K-100mmバルブボックスSSV 100B 含む | N | | 3 基 |
| 手押しポンプ (公共型) | 揚水管・ロッド棒、吐出口延長部材等 | N | | 3 基 |

| | | | |
|-----|--------------------------|-------------|-------|
| 種 別 | 水栓類取付工 仕切弁 (20, 32, 40A) | 単 位 数 量 計 算 | 1基 当り |
|-----|--------------------------|-------------|-------|



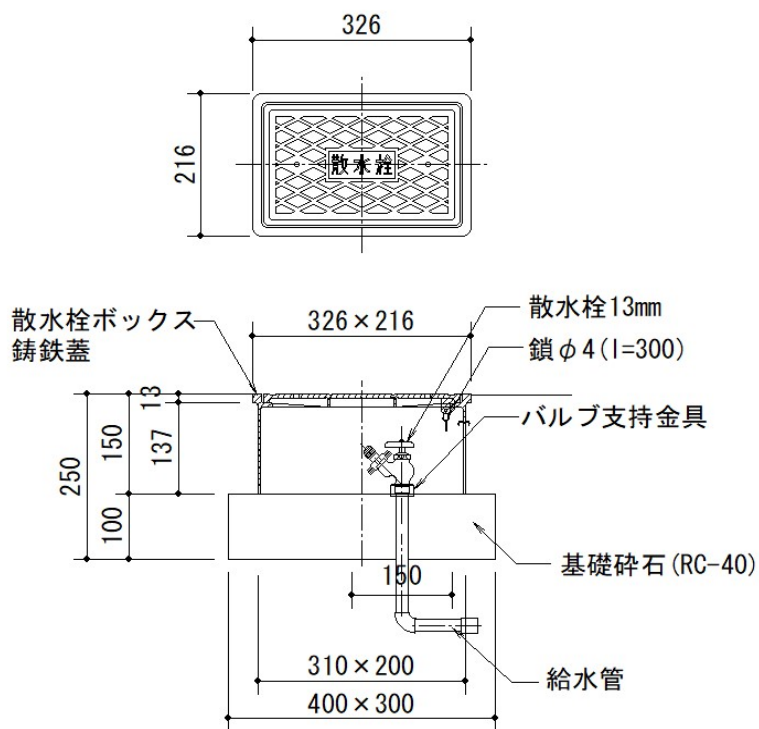
| 名 称 | 規 格 | 算 式 | 数 量 |
|--------|---------------|--|---------------------------------|
| 床 掘 | 土工にて計 | $V = 0.4 * 0.4 * \pi / 4 * 0.48$ | = 0.060 0.06 m ³ |
| 埋 戻 | | $V = 0.060 - 0.031$ | = 0.029 0.029 m ³ |
| 残 土 | | $V = (0.4 * 0.4 * \pi / 4 * 0.15 + 0.216 * 0.216 * \pi / 4 * 0.33)$ | = 0.031 0.031 m ³ |
| 基礎碎石 | (RC-40) t=150 | $A = 0.4 * 0.4 * \pi / 4$ | = 0.126 0.13 m ² |
| | (RC-40) t=100 | $A = 0.4 * 0.4 * \pi / 4 - 0.216 * 0.216 * \pi / 4$ | = 0.089 0.089 m ² |
| | | $V = (0.4 * 0.4 * \pi / 4 * 0.15 + (0.4 * 0.4 * \pi / 4 - 0.216 * 0.216 * \pi / 4) * 0.1)$ | = 0.028 0.028 m ³ |
| コンクリート | (18-8-25BB) | $V = (0.3 * 0.3 * \pi / 4 * 0.1 - 0.216 * 0.216 * \pi / 4 * 0.1)$ | = 0.003 0.003 m ³ |
| 型枠 | 円形 | $A = 0.3 * \pi * 0.1$ | = 0.094 0.094 m ² |
| 縦管 | VP200 L=540 | $L = 0.54$ | = 0.540 0.54 m |
| 蓋 | 鑄鉄製ボックス蓋 B1 | $N =$ | = 1.000 1.0 組 |
| 仕切弁 | (20-40) | $N =$ | = 1.000 1.0 基 |

| | | | |
|-----|-------------|-------------|-------|
| 種 別 | 水栓類取付工 不凍水栓 | 単 位 数 量 計 算 | 1基 当り |
|-----|-------------|-------------|-------|



| 名 称 | 規 格 | 算 式 | 数 量 |
|-------|----------------|--|---------------------------------|
| 床 掘 | 土工にて計 | $V = 0.4 * 0.4 * 0.58$ | = 0.093 0.093 m ³ |
| 埋 戻 | | $V = 0.093 - 0.022$ | = 0.071 0.071 m ³ |
| 残 土 | | $V = (0.4 * 0.4 * 0.1 + 0.125 * 0.125 * \pi / 4 * 0.48)$ | = 0.022 0.022 m ³ |
| 基礎碎石 | (C-40) | $A = 0.4 * 0.4$ | = 0.160 0.16 m ² |
| | | $V = 0.4 * 0.4 * 0.1$ | = 0.016 0.016 m ³ |
| 縦管 | VP φ 125 L=450 | $L = 0.45$ | = 0.450 0.45 m |
| 蓋 | 鍵付 B6-L | $N =$ | = 1.000 1.0 組 |
| 不凍水抜栓 | MT型 L400 浸透柵 | $N =$ | = 1.000 1.0 基 |
| | | | |
| | | | |
| | | | |
| | | | |

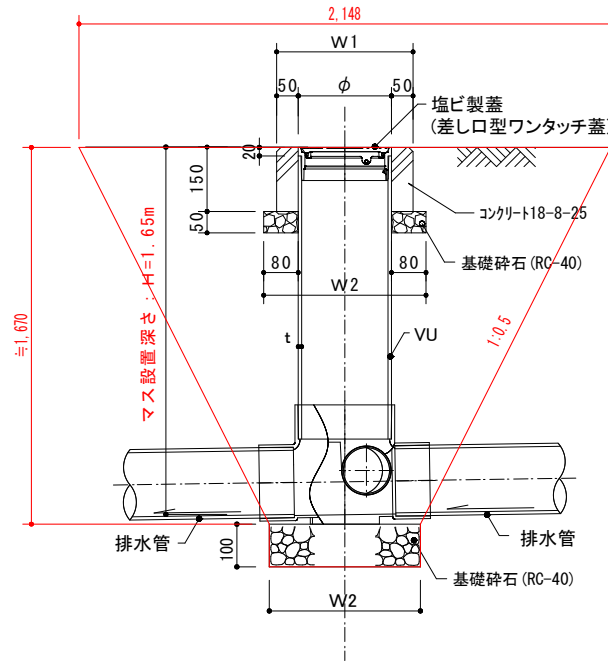
| | | | |
|-----|-----------|-------------|--------|
| 種 別 | 散水施設工 散水栓 | 単 位 数 量 計 算 | 1基 当 り |
|-----|-----------|-------------|--------|



| 名 称 | 規 格 | 算 式 | 数 量 |
|---------|---------|--|----------------------|
| 床 掘 | | | |
| 埋 戻 | | | |
| 残 土 | | | |
| 基礎碎石 | (RC-40) | $A = (0.4 \times 0.3 - 0.15 \times 0.15) = 0.098$ | 0.098 m ² |
| | | $V = (0.4 \times 0.3 - 0.15 \times 0.15) \times 0.1 = 0.010$ | 0.01 m ³ |
| 散水栓ボックス | B3B鋳鉄製 | N = | = 1.000 1.0 個 |
| 散水栓 | 13mm | N = | = 1.000 1.0 個 |
| | | | |
| | | | |
| | | | |

| | | |
|-----|---------------------------------------|-------|
| 種 別 | 汚水樹・マンホール工 プラスチック樹塩ビ製蓋VUφ300 単位 数量 計算 | 1基 当り |
|-----|---------------------------------------|-------|

参考

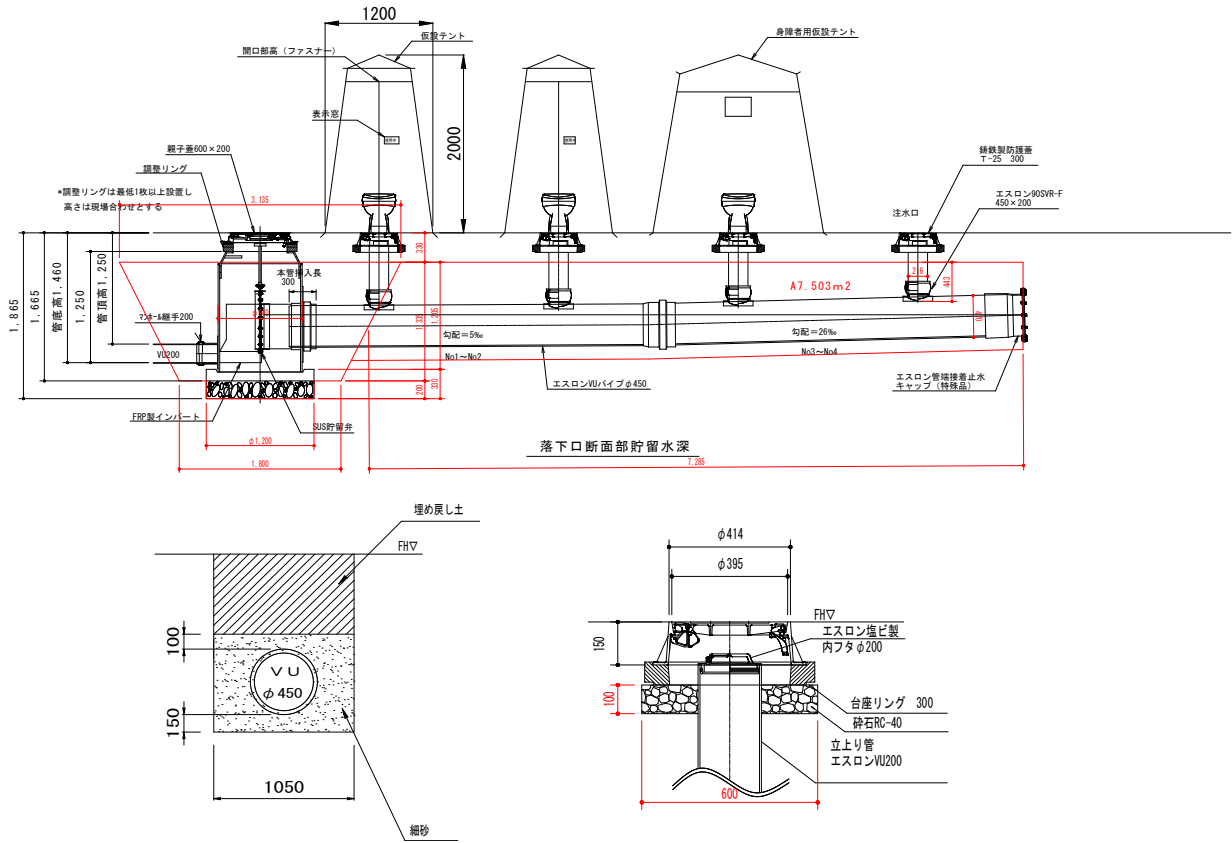


寸法表 (mm)

| 名称 | 呼び径 | φ | t | W1 | W2 |
|------------|------|-----|-----|-----|-----|
| 塩ビ製蓋VUφ200 | φ200 | 216 | 6.5 | 316 | 376 |
| 塩ビ製蓋VUφ300 | φ300 | 318 | 9.2 | 418 | 478 |

| 名 称 | 規 格 | 算 式 | 数 量 |
|------|-----------------|---|---------|
| 床 掘 | 土工にて計 | $V = \frac{1}{3} \times 1.67 \times (2.148 \times 2.148 + 2.148 \times 0.478 + 0.478 \times 0.478) + 0.478 \times 0.478 \times 0.1$ | = 3.290 |
| 埋 戻 | | $V = 3.290 - 0.177$ | = 3.113 |
| 残 土 | | $V = (0.478 \times 0.478 \times 0.1 + 0.318 \times 0.318 \times \frac{\pi}{4} \times 1.47 + 0.418 \times 0.418 \times 0.15 + 0.478 \times 0.478 \times 0.05)$ | = 0.177 |
| 基礎砕石 | (RC-40) | $A = (0.478 \times 0.478 + 0.478 \times 0.478 - 0.318 \times 0.318 \times \frac{\pi}{4})$ | = 0.378 |
| | | $V = (0.478 \times 0.478 \times 0.1 + (0.478 \times 0.478 - 0.318 \times 0.318 \times \frac{\pi}{4}) \times 0.05)$ | = 0.030 |
| 縦管 | VU φ 300 L=1350 | $L = 1.35$ | = 1.350 |
| 蓋 | 塩ビ製蓋 | $N =$ | = 1.000 |

| | | |
|-----|---|--------|
| 種 別 | 汚水枳・マンホール工 マンホールトイレ3基+注水口+台座等 単 位 数 量 計 算 | 1式 当 り |
|-----|---|--------|



| 名 称 | 規 格 | 算 式 | 数 量 |
|----------|---------|---|----------|
| 床 掘 | | $V = \frac{1}{3} \times 1.335 \times (3.135 \times 3.135 + 3.135 \times 1.8 + 1.8 \times 1.8) + 1.2 \times 1.2 \times \pi / 4 \times 0.2 + 7.503 \times 1.05$ | = 16.431 |
| 埋 戻 | | $V = 16.431 - 2.538$ | = 13.893 |
| 残 土 | | $V = 1.2 \times 1.2 \times \pi / 4 \times 0.33 + 0.94 \times 0.94 \times \pi / 4 \times 1.205 + 0.47 \times 0.47 \times \pi / 4 \times 7.285 + 0.216 \times 0.216 \times \pi / 4 \times 0.443 \times 4$ | = 2.538 |
| 基礎砕石 | (RC-40) | $A = 1.2 \times 1.2 \times \pi / 4 + (0.6 \times 0.6 \times \pi / 4 - 0.216 \times 0.216 \times \pi / 4) \times 4$ | = 2.115 |
| | | $V = 1.2 \times 1.2 \times \pi / 4 \times 0.2 + (0.6 \times 0.6 \times \pi / 4 - 0.216 \times 0.216 \times \pi / 4) \times 0.1 \times 4$ | = 0.325 |
| マンホールトイレ | φ 900 | N = | = 1.000 |
| | | | = 1.0 式 |