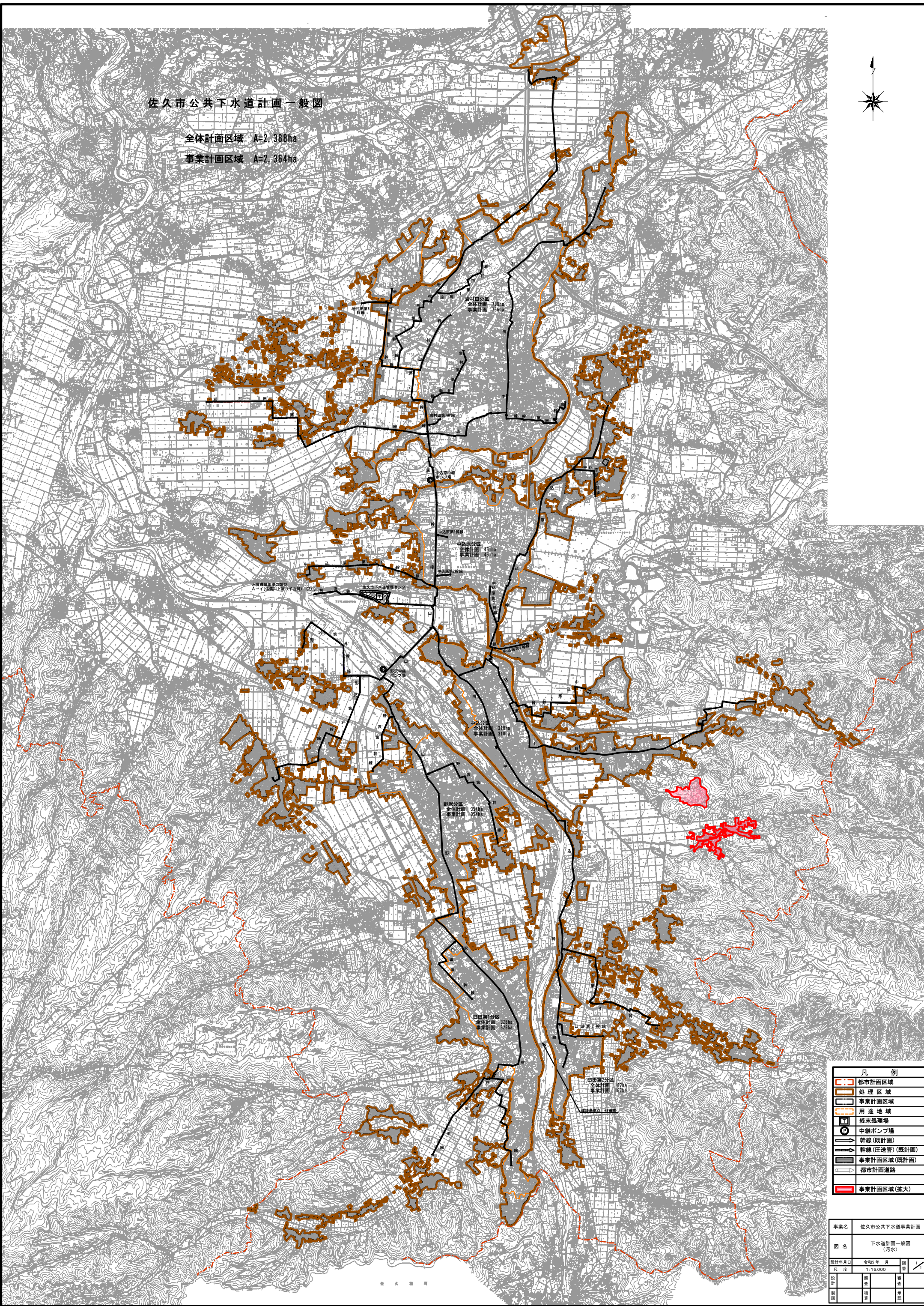


佐久市公共下水道計画一般図

全体計画区域 A=2,388ha

事業計画区域 A=2,364ha



凡例

	都市計画区域
	処理区域
	事業計画区域
	用途地域
	終末処理場
	中継ポンプ場
	幹線(既計画)
	幹線(圧送管)(既計画)
	事業計画区域(既計画)
	都市計画道路
	事業計画区域(拡大)

事業名	佐久市公共下水道事業計画		
図名	下水道計画一般図(汚水)		
設計年月日	令和5年 月	図	/
尺度	1:15,000	縮	
設計	照査	審査	
監製	積算	承認	