

# ワイン用ぶどう試験栽培委託業務報告書

委託期間 平成29年4月1日 ~ 平成30年3月31日

品種名 メルロー

## 圃場状況

場所 佐久市印内674-18  
 標高 700m  
 仕立て方 垣根式 ギュヨ/コルドン  
 列の向き 東西  
 植付の間隔 列間2.5m×樹間1.25m  
 土壌条件 粘土質

## 栽培状況

定植日 6/11

施肥日 前年春 本年  
 種類:量 苦土重焼リン:60kg 無施肥  
 苦土石灰:150kg  
 牛ふん樹皮バーク堆肥:200L

防除日 7/26 8/6 8/20  
 薬剤の種類 ICホルト液 ICホルト液 ICホルト液  
 80倍 50倍 50倍

管理作業  
 かん水 5/8 6/19 7/18  
 除草 7/29, 8/8, 8/29, 9/22, 10/1  
 害虫チェック 週1回で巡回/捕殺  
 防獣ネット張り 6/14  
 枝整理 12/1  
 凍害対策 12/6<ワラ巻き>

様式1-2

結果 (新梢の長さ、樹勢の強弱等)

新梢長：省略

(定植畑スペース空かず仮植え場に寄せ植え中)

樹勢：参考として、前年定植の株では良好

【前年定植のメルロー株】



写真

【仮植え中：50本】



【移植場所】



考察

1. H30年にメルロー種畑の最南列に移植する

2. 2年目の樹勢を見て、コルドン仕立てにする

考えである。

# ワイン用ぶどう試験栽培委託業務報告書

委託期間 平成29年4月1日 ～ 平成30年3月31日

品種名 アルモノワール

## 圃場状況

場所 佐久市印内674-16  
 標高 700m  
 仕立て方 垣根式 ギュヨ  
 列の向き 東西  
 植付の間隔 列間2.5m×樹間0.75m  
 土壌条件 粘土質

## 栽培状況

定植日 4/27  
 施肥日 4/5 4/16  
 種類:量 炭カル:240kg 牛ふん堆肥:全面1.5t  
 ようりん:80kg 苦土石灰:畝列(計60kg)

防除日 7/26 8/6 8/20  
 薬剤の種類 ICホルト<sup>®</sup>-液 ICホルト<sup>®</sup>-液 ICホルト<sup>®</sup>-液  
 80倍 50倍 50倍

管理作業  
 かん水 5/5 5/20 7/18  
 除草 6/9, 7/8, 7/29, 8/8, 8/17, 9/7, 9/22  
 害虫チェック 週1回で巡回/捕殺  
 防獣ネット張り 6/14  
 枝整理 12/3  
 凍害対策 12/13<土寄せ&ワラ巻き>



様式1-2

結果 (新梢の長さ、樹勢の強弱等)

新梢長：最長約100cm

平均的には50cm程度

樹勢：弱め

6月初に鹿の食害により主枝が摘芯された株

が半数程度あり、その後の成長が落ちた

写真



考察

1. 初年度から結実した株が1割あり。

2. 荒廃再生時に天地返し無し浅耕起のためか

太根の雑草が多く茂り、除草が後手になった。

3. 今後も鹿の新芽食害に対して防獣ネットが必須

# ワイン用ぶどう試験栽培委託業務報告書

委託期間 平成29年4月1日 ～ 平成30年3月31日

品種名 ピノグリ

## 圃場状況

場所 佐久市印内674-16  
 標高 700m  
 仕立て方 垣根式 ギュヨ  
 列の向き 東西  
 植付の間隔 列間2.5m×樹間0.75m  
 土壌条件 粘土質

## 栽培状況

定植日 4/27  
 施肥日 4/5 4/16  
 種類:量 炭カル:240kg 牛ふん堆肥:全面1.5t  
 ようりん:80kg 苦土石灰:畝列(計60kg)

防除日 7/26 8/6 8/20  
 薬剤の種類 ICホルト<sup>®</sup>-液 ICホルト<sup>®</sup>-液 ICホルト<sup>®</sup>-液  
 80倍 50倍 50倍

管理作業  
 かん水 5/5 5/20 7/18  
 除草 6/9, 7/8, 7/29, 8/8, 8/17, 9/7, 9/22  
 害虫チェック 週1回で巡回/捕殺  
 防獣ネット張り 6/14  
 枝整理 12/3  
 凍害対策 12/13<土寄せ&ワラ巻き>



結果 (新梢の長さ、樹勢の強弱等)

新梢長：最長約100cm

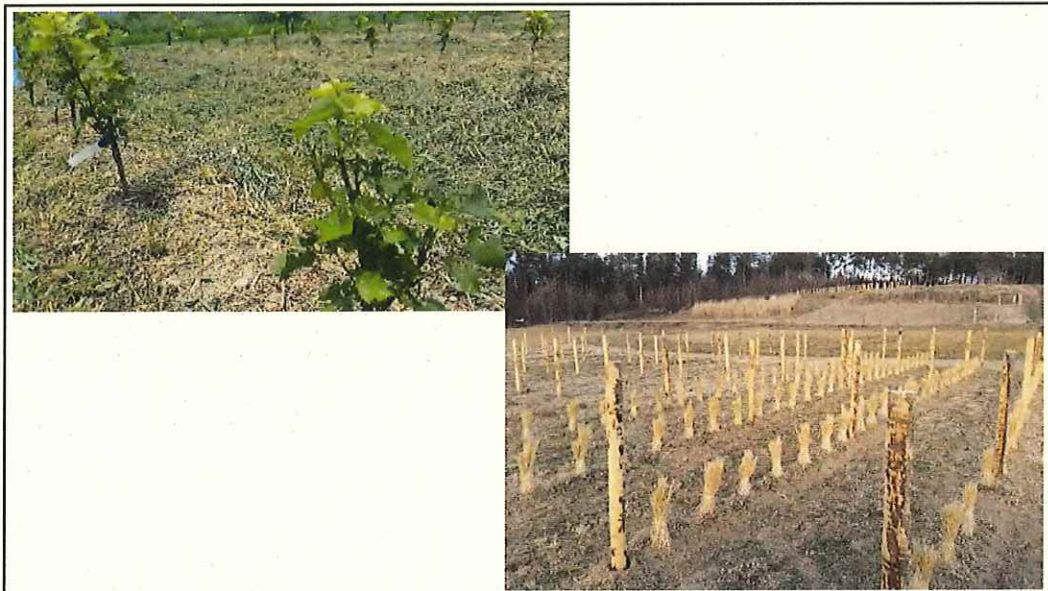
平均的には50cm程度

樹勢：弱め

6月初に鹿の食害により主枝が摘芯された株

が半数程度あり、その後の成長が落ちた

写真



考察

1. 枝伸びは早かった。

2. 荒廃再生時に天地返し無し浅耕起のためか

太根の雑草が多く茂り、除草が後手になった。

3. 今後も鹿の新芽食害に対して防獣ネットが必須

4. 3年経過観測後、別のピノグリ種畑に

移植する予定

# ワイン用ぶどう試験栽培委託業務報告書

委託期間 平成29年4月1日 ~ 平成30年3月31日

品種名 シャルドネ

## 圃場状況

場所 佐久市印内677-16

標高 750m

仕立て方 垣根式 ギュヨ

列の向き 東西

植付の間隔 列間2.5m×樹間1.00m

土壌条件 粘土質

## 栽培状況

定植日 5/21

施肥日	4/16	5/11
種類:量	炭カル:160kg ようりん:260kg	牛ふん堆肥:畝列(計500kg) 苦土石灰:畝列(計20kg)

防除日	7/26	8/6	8/20
薬剤の種類	ICボルト <sup>®</sup> -液 80倍	ICボルト <sup>®</sup> -液 50倍	ICボルト <sup>®</sup> -液 50倍

## 管理作業

かん水	6/6 6/20 7/18
除草	7/29, 8/17, 9/22, 10/19
害虫チェック	週1回で巡回/捕殺
防獣ネット張り	6/14
枝整理	11/30
凍害対策	12/7<土寄せ>



様式1-2

結果 (新梢の長さ、樹勢の強弱等)

新梢長：最長約150cm

平均的には80cm程度

樹勢：強め

6月初に鹿の食害により主枝が摘芯された株

が半数程度あり、その後の成長が落ちた

写真



考察

1. 荒廃再生時に天地返し深耕起しており

草はあまり茂らず、苗の成長は良好だった。

2. 株回りに保護育成目的の筒を取り付けた。

有無の差は今のところ見られない。