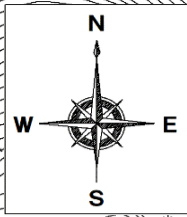
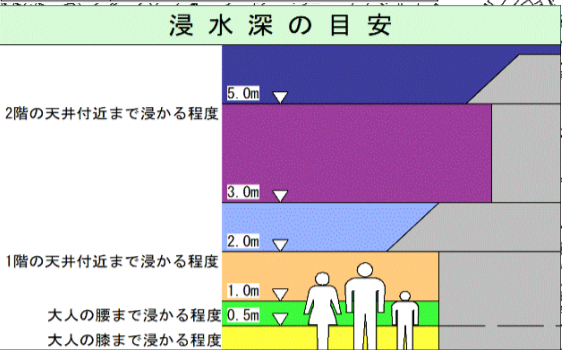


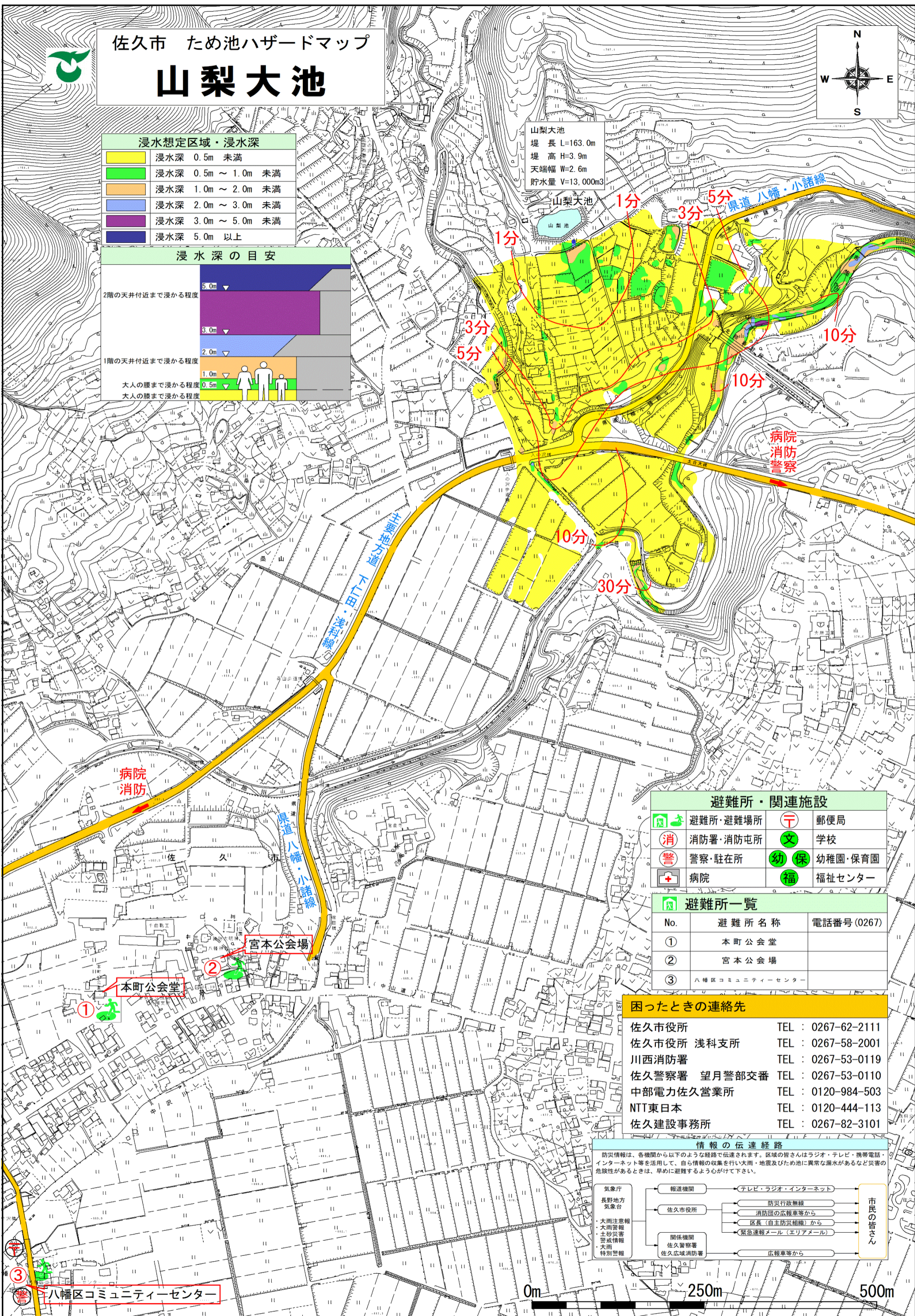
# 山梨大池



浸水想定区域・浸水深	
<span style="background-color: yellow;">■</span>	浸水深 0.5m 未満
<span style="background-color: lightgreen;">■</span>	浸水深 0.5m ~ 1.0m 未満
<span style="background-color: orange;">■</span>	浸水深 1.0m ~ 2.0m 未満
<span style="background-color: lightblue;">■</span>	浸水深 2.0m ~ 3.0m 未満
<span style="background-color: purple;">■</span>	浸水深 3.0m ~ 5.0m 未満
<span style="background-color: darkblue;">■</span>	浸水深 5.0m 以上



山梨大池  
堤 長 L=163.0m  
堤 高 H=3.9m  
天端幅 W=2.6m  
貯水量 V=13,000m<sup>3</sup>



**避難所・関連施設**

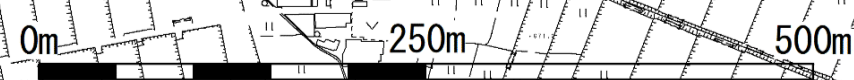
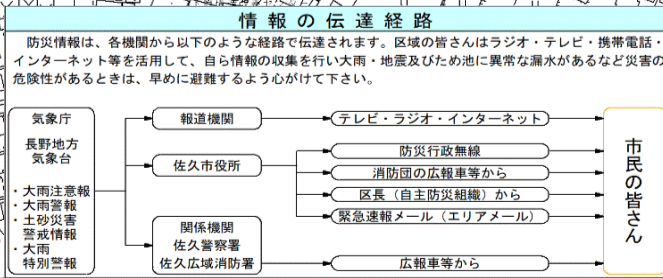
	避難所・避難場所		郵便局
	消防署・消防屯所		学校
	警察・駐在所		幼稚園・保育園
	病院		福祉センター

**避難所一覧**

No.	避難所名称	電話番号(0267)
①	本町公会堂	
②	宮本公会場	
③	八幡区コミュニティセンター	

**困ったときの連絡先**

佐久市役所	TEL : 0267-62-2111
佐久市役所 浅科支所	TEL : 0267-58-2001
川西消防署	TEL : 0267-53-0119
佐久警察署 望月警部交番	TEL : 0267-53-0110
中部電力佐久営業所	TEL : 0120-984-503
NTT東日本	TEL : 0120-444-113
佐久建設事務所	TEL : 0267-82-3101



※大雨や地震等災害の状況によっては、表示されている箇所以外においても浸水が起きる可能性がありますので注意が必要です。