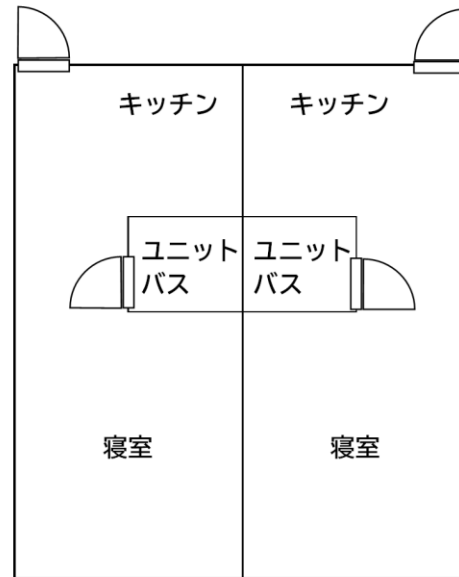


令和8年度 佐久市空き店舗出店コンテスト開催事業 「SGS in もちづき」指定物件 詳細情報

売買
(条件により賃借可)

物件No. 1 ホテルノーブル

○建物2階部分のキッチン付きホテル(1階は工場、同一敷地内にレストラン、体育館、テニスコートあり)



●同部屋(反転タイプ含む)10室 ●各部屋にキッチン、トイレ付きユニットバス、ストーブ設備あり ●公共下水接続可(負担金は支払い済み) ●土地面積7,492.01㎡

価格	2600万円(敷地内一体) (要相談 円/月)
所在地	望月463-1
従前の用途	ホテル/2F
構造	鉄骨造2階建
築年数	昭和63年建築
延床面積	313㎡
電気	個別契約
ガス	個別プロパン
水道	公営水道
汚水	合併浄化槽
駐車場	有
設備	キッチンなど
特記事項	受益者負担金支払済み
希望業種	無
その他条件	工事費は借主負担

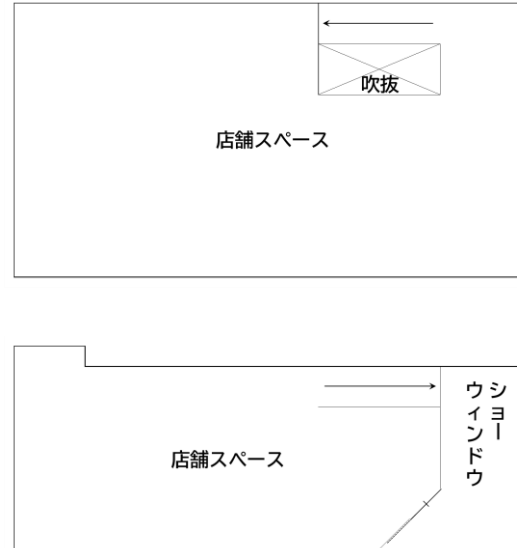


令和8年度 佐久市空き店舗出店コンテスト開催事業 「SGS in もちづき」指定物件 詳細情報

賃借
(条件により売却可)

物件No. 2 木村屋百貨店

○鉄骨2階建ての住居付き貸店舗



●店内什器使用可 (不要の場合は貸主処分) ●住居部分に風呂、
トイレ設備あり、キッチンなし



価格	5～6万円/月
所在地	望月6-18
従前の用途	小売販売 (おもちゃ)
構造	鉄骨コンクリート造2階建
築年数	昭和53年建築
延床面積	330㎡
電気	個別契約
ガス	個別プロパン(住居部)
水道	公営水道
汚水	公共下水
駐車場	有 (1台)
設備	洗面台
特記事項	店舗部にトイレなし
希望業種	無
その他条件	工事費は借主負担

令和8年度 佐久市空き店舗出店コンテスト開催事業 「SGS in もちづき」指定物件 詳細情報

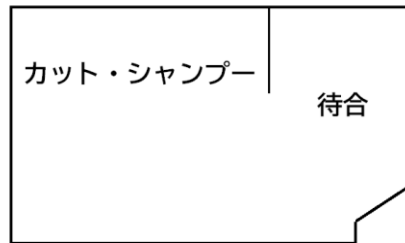
売買

物件No. 3 サンヘヤー小林

○リフォーム代をかけたもお得な『住居+事業』物件



●手前の平屋部分が旧店舗（理容室） ●待合、カットスペース、シャワー台（造り付） ●奥側に住居部分（和室(4部屋)、キッチン、風呂(バランス釜)、トイレ） ●公共下水接続可（負担金は平成6年納付済み） ●駐車場うち1台は軽自動車専用



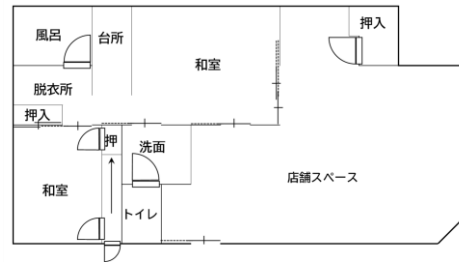
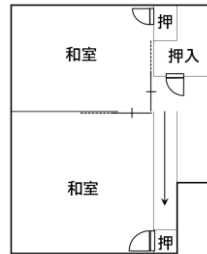
価格	150万円
所在地	望月106-7
従前の用途	理容室
構造	木造2階建
築年数	昭和52年建築
延床面積	143㎡
電気	個別契約
ガス	個別プロパン
水道	公営水道
污水	汲み取り
駐車場	有（2台）
設備	シャンプー台
特記事項	追加の駐車場は別途
希望業種	無
その他条件	現状引き渡し

令和8年度 佐久市空き店舗出店コンテスト開催事業 「SGS in もちづき」指定物件 詳細情報

賃借

物件No. 4 岩田洋品店

○物販に最適！通りに面したショーウィンドウ付き店舗併用住宅物件



●ショーウィンドウ、展示台あり ●家具は契約までに片付け予定 ●住居部分（和室(4部屋)、キッチン、トイレ、風呂）



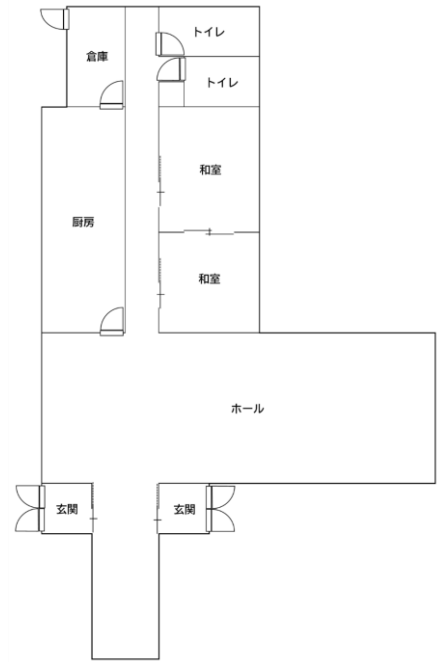
価格	8～9万円/月
所在地	望月271-1
従前の用途	小売販売（アパレル）
構造	鉄骨
築年数	昭和49年建築
延床面積	約170㎡
電気	個別契約
ガス	個別プロパン(住居部)
水道	公営水道(住居部)
污水	公共下水(住居部)
駐車場	無
設備	風呂、トイレ、台所
特記事項	返却時原状復帰
希望業種	小売・物販
その他条件	工事費は借主負担

令和8年度 佐久市空き店舗出店コンテスト開催事業 「SGS in もちづき」指定物件 詳細情報

賃借

物件No. 5 リバーウエスト

○個室の和室も備えた飲食居抜き物件！広々スペースで大人数の対応も可



●キッチン設備、調理器具、テーブル、イス使用可

価格	要相談 円/月
所在地	協和118-25
従前の用途	飲食
構造	鉄骨
築年数	昭和57年建築
延床面積	403㎡
電気	個別契約
ガス	個別プロパン
水道	公営水道
污水	個別浄化槽
駐車場	有 (10台)
設備	キッチン、テーブル等
特記事項	
希望業種	無
その他条件	工事費は借主負担

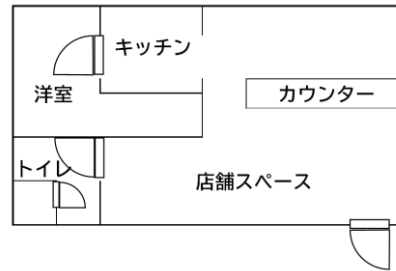


令和8年度 佐久市空き店舗出店コンテスト開催事業 「SGS in もちづき」指定物件 詳細情報

賃借

物件No. 6 ASOKO

○即営業可！設備、家具が整った飲食店向け賃貸物件（1階）



●カラオケ、テーブル、イス、カウンター、冷蔵庫、製氷機、
トイレ設備あり ●借主用駐車場1台あり



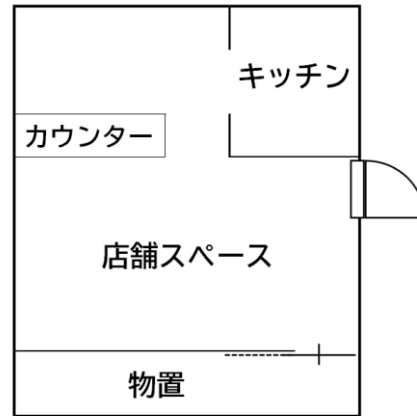
価格	5万円/月
所在地	協和2329-1
従前の用途	飲食 / 1F
構造	木造
築年数	平成15年建築
延床面積	28㎡
電気	個別契約
ガス	個別プロパン
水道	公営水道
污水	公共下水
駐車場	近隣駐車場契約
設備	カラオケ、家具
特記事項	荷物は契約までに片付
希望業種	飲食
その他条件	工事費は貸主負担

令和8年度 佐久市空き店舗出店コンテスト開催事業 「SGS in もちづき」指定物件 詳細情報

賃借

物件No. 7 愛

○即営業可！設備、家具が整った飲食店向け賃貸物件（2階）



●カラオケ、テーブル、イス、カウンター、冷蔵庫、IHコンロ、設備あり ●店外に共用トイレ設備あり(室内) ●借主用駐車場1台あり



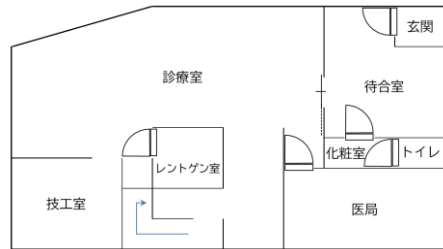
価格	5万円/月
所在地	協和2329-1
従前の用途	飲食 / 2F
構造	木造
築年数	平成15年建築
延床面積	28㎡
電気	個別契約
ガス	無
水道	公営水道
汚水	公共下水
駐車場	近隣駐車場契約
設備	カラオケ、家具
特記事項	
希望業種	飲食
その他条件	工事費は貸主負担

令和8年度 佐久市空き店舗出店コンテスト開催事業 「SGS in もちづき」指定物件 詳細情報

賃借

物件No. 8 土屋歯科

○待合室と広々とした診察室を併設 ○多用途に使える元歯科医院



●2階に倉庫や休憩所として使える2部屋あり ●トイレ、流し台、作業台設備あり



価格	5万円/月
所在地	布施354-1
従前の用途	医院（歯科）
構造	木造
築年数	平成14年
延床面積	約110㎡
電気	個別契約
ガス	個別プロパン
水道	公営水道
污水	個別浄化槽
駐車場	有
設備	トイレ、洗面台
特記事項	屋内家具活用・処分可
希望業種	事務所
その他条件	工事費は借主負担