

# 野沢地区ラウンドアバウト(環状交差点)について

こうつう まも あんぜん き つ つうこう  
**交通ルールを守り、安全に気を付けて通行しましょう！**

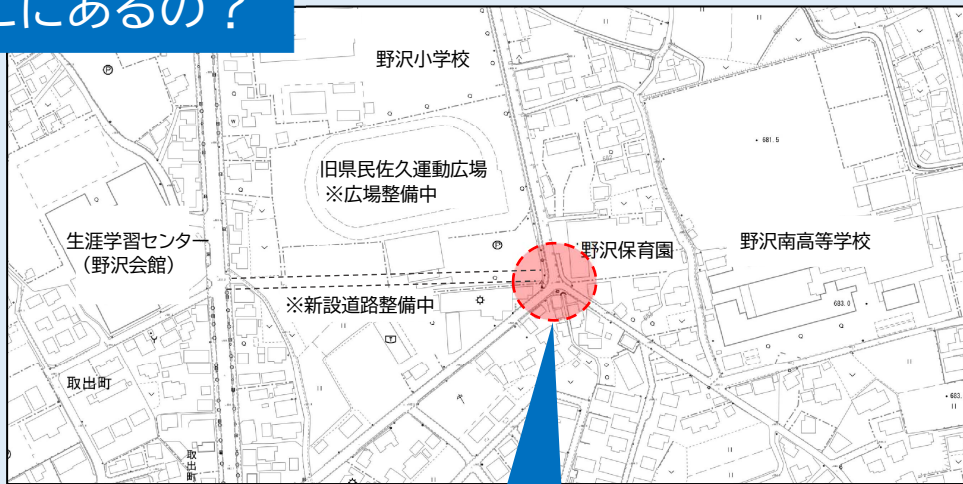
## ラウンドアバウトとは？

「ラウンドアバウト」とは、<sup>しんごう</sup>信号の<sup>な</sup>無い、<sup>えんけい</sup>円形の<sup>こうさてん</sup>交差点のこと  
です。<sup>しゃりょう</sup>車両は<sup>こうさてん</sup>交差点に<sup>じょこう</sup>徐行して<sup>しんにゆう</sup>進入し、<sup>とけいまわ</sup>時計回り(右回り)で<sup>そうこう</sup>走行します。

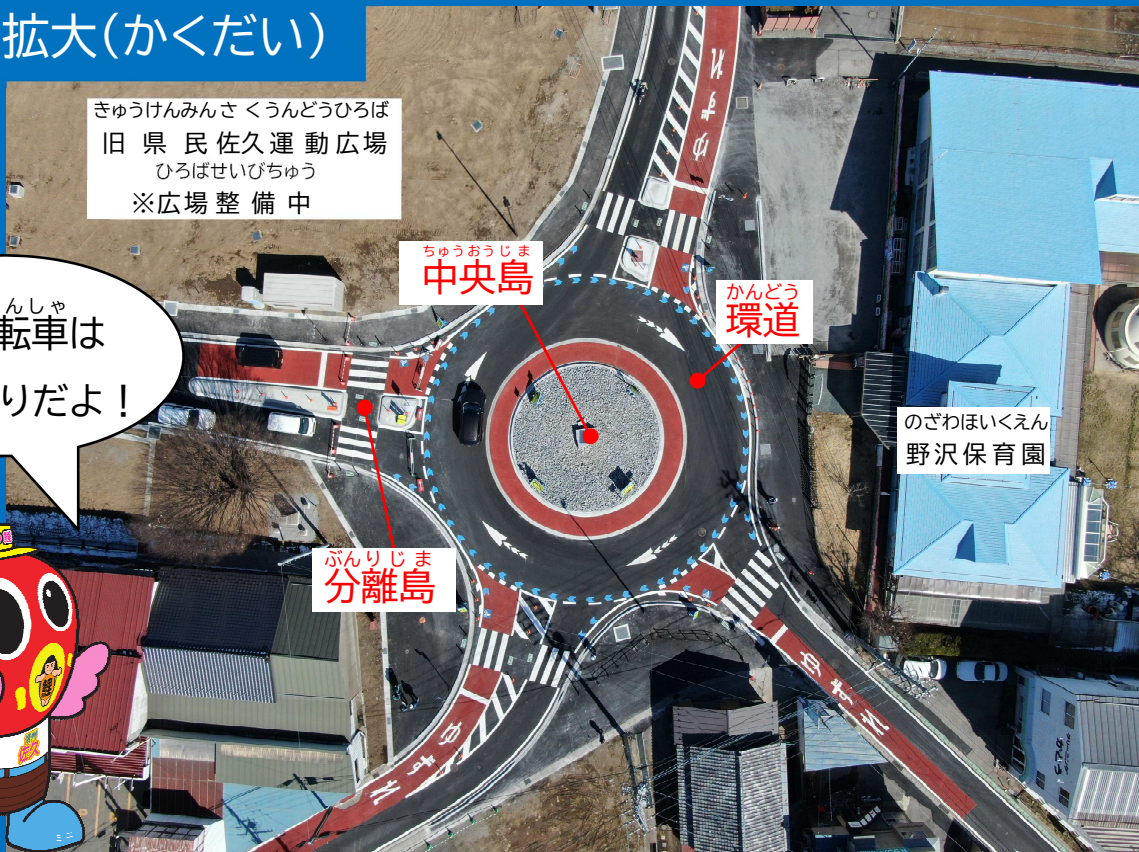


さく こいたろう  
佐久の鯉太郎

## どこにあるの？



## 拡大(かくだい)



きゅうけんみんさくうんどうひろば  
旧 県 民 佐 久 運 動 広 場  
ひろばせいびちゅう  
※広場整備中

ちゅうおうしま  
**中央島**

かんどう  
**環道**

のざわほいくえん  
野沢保育園

ぶんりしま  
**分離島**

くるま じてんしゃ  
車と自転車は  
とけいまわ  
時計回りだよ！



# ラウンドアバウトの通り方

## 自動車じどうしゃで通るときとお

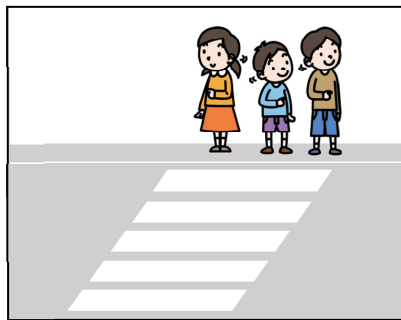
- ラウンドアバウトに入る前はい まえには、安全確認あんぜんかくにんをし、徐行じょこうして進入しんにゅうします。
- 環道かんだうを走っている車はしが優先ゆうせんして走ります。
- 環道は時計回りとけいまわ みぎまわ(右回り)の一方通行いっぽうつうこうです。反対回りはんたいまわや駐車・停車ちゅうしゃ ていしゃ、バックをしてはいけません。

### 〈 方向指示器ほうこうしじき(ウィンカー)の出し方だかた 〉

- 出ようとする1つ前の出口での横まへを通過でくちしたとき、左ウィンカー出よこし、環道つうかから出ひだります。

## 歩あるいて通るときとお

- ① 横断歩道おうだんほどうをわたる  
前まえに一度「とまる」



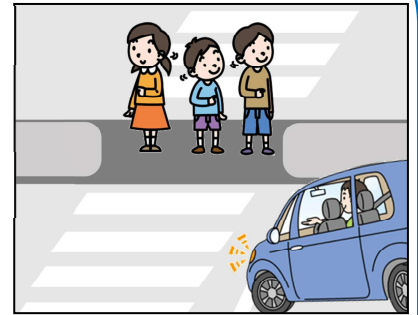
- ② 横断前おうだんまえによく「みる」  
車くるまが来ていれば止とまるまで「まつ」



- ③ 手をあげて  
「わたる」

### 〈 ぶんり島しまがあるとき 〉

- ④ ぶんり島しままでわたつたら、「左ひだりに注意ちゅうい」しましょう。



- ⑤ 車くるまが来ていなことを確認かくにんし、手をあげて「わたる」



## 自転車じてんしゃで通るときとお

- 自転車じてんしゃに乗って通るときは、車くるまと同じく徐行じょこうして進入しんにゅうし、時計回りとけいまわ みぎまわ(右回り)に環道外側かんだうそとがわを走行そうこうしてください。



- 自転車じてんしゃを降りて通るときは、歩行者ほこうしゃと同じく歩道おな、横断歩道ほどうを通行おうだんほどうしてください。

- 13歳未満さいみまんの子供こどもや70歳以上さいじょうの高齢者こうれいしゃ、体からだが不自由ふじゆうな方は歩道かたを走ほどうることができます。