

# 《第2部》 新設道路について

 佐久市役所 都市計画課 街路係

令和3年3月20日



## 野沢地区暮らすまち構想

▶野沢会館の建て替えを契機とし、都市機能の再配置を行うとともに、**道路の整備等**の機能充実を図ることで、機能集約・ネットワーク型まちづくりを実践し、新しい住まいを求める世代に訴求するような魅力あるまちづくりを目指す。

### 方向性

「暮らしやすさ」をさらに高め、「暮らしを始め、暮らしを続けていくまち」

- ①多様な交流がもたらす**賑わいの創出と市民協働**を促すまちづくり
- ②子育て世帯からお年寄りまで**幅広いニーズに応える**魅力あるまちづくり
- ③居住環境の質的な向上と**安全で快適な暮らしやすい**まちづくり



## 事業概要

### ○16-1号線

範囲：野沢十二町交差点～取出町交差点

L=1.15km W=11～16m

内容：舗装打替え、幅員構成の変更

既存道路改良

### ○20-2、20-4号線

範囲：野沢会館～国道141号

L=0.67km W=5.5～7.0m

内容：舗装打替え、水路整備、一部拡幅

既存道路改良

### ○新設道路

範囲：県民佐久運動広場

L=0.27km W=9.25m

内容：新設道路整備

新設道路



## 事業概要

既存道路改良

○16-1号線  
範囲：野沢十二町交差点～取出町交差点  
L=1.15km W=11～16m  
内容：舗装打替え、幅員構成の変更

既存道路改良

○20-2、20-4号線  
範囲：野沢会館～国道141号  
L=0.67km W=5.5～7.0m  
内容：舗装打替え、水路整備、一部拡幅

新設道路

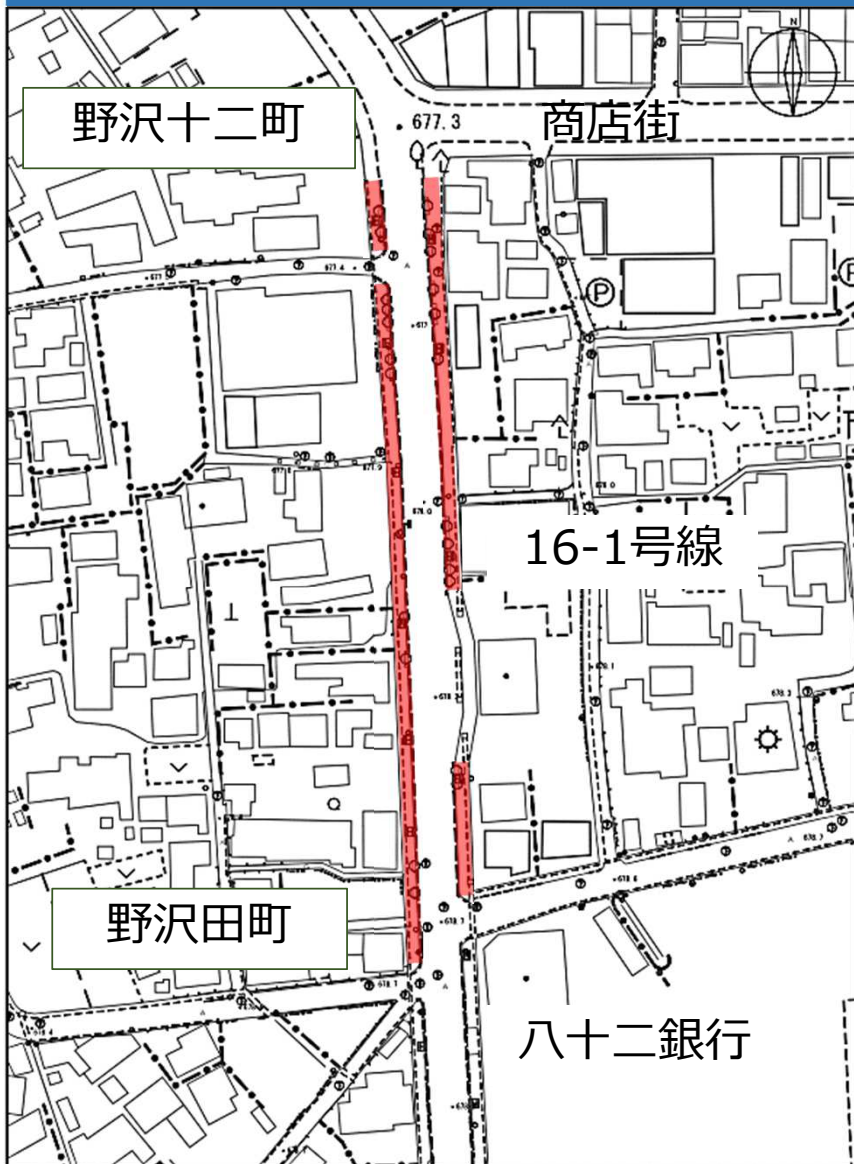
○新設道路  
範囲：県民佐久運動広場  
L=0.27km W=9.25m  
内容：新設道路整備

## 状況

- ・設計完了
- ・一部歩道工事実施済み  
(2月末工事完了)

- ・道路設計中

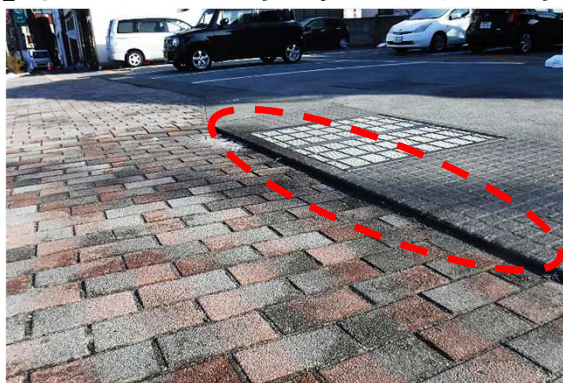
- ・道路設計中
- ・関係機関調整中
- ・県民広場の利活用と調整中



### 【点字ブロックの整備】



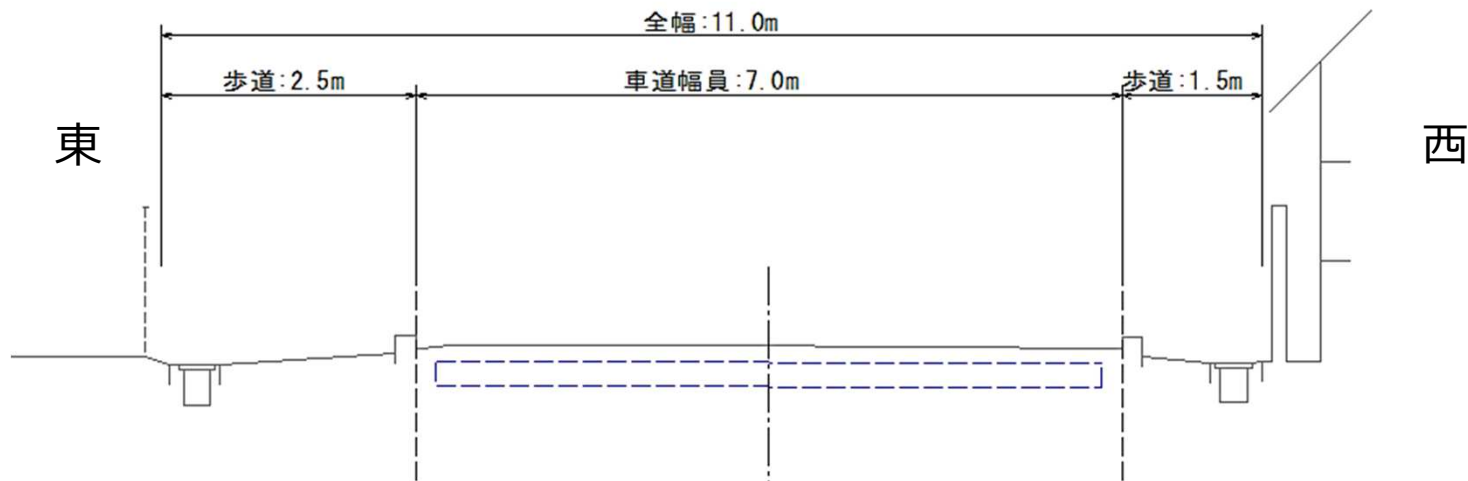
### 【インターロッキングブロック段差解消】



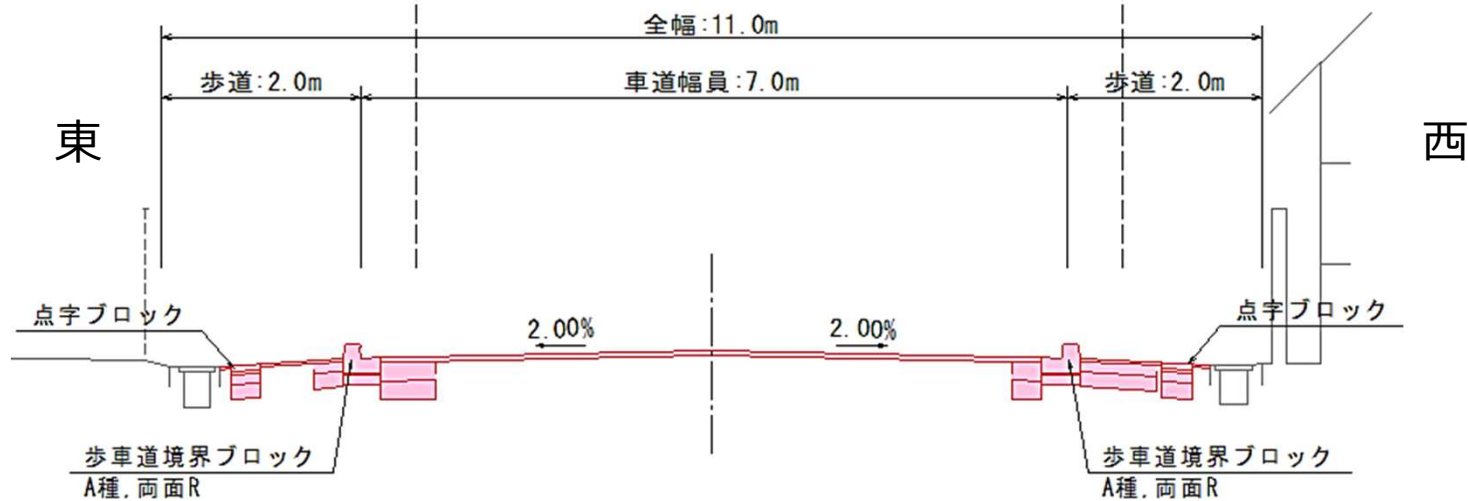


## 取出町公会場～取出町交差点付近（標準断面図）

【現在】



【計画】





## 事業概要

既存道路改良

○16-1号線  
範囲：野沢十二町交差点～取出町交差点  
L=1.15km W=11～16m  
内容：舗装打替え、幅員構成の変更

既存道路改良

○20-2、20-4号線  
範囲：野沢会館～国道141号  
L=0.67km W=5.5～7.0m  
内容：舗装打替え、水路整備、一部拡幅

新設道路

○新設道路  
範囲：県民佐久運動広場  
L=0.27km W=9.25m  
内容：新設道路整備

## 状況

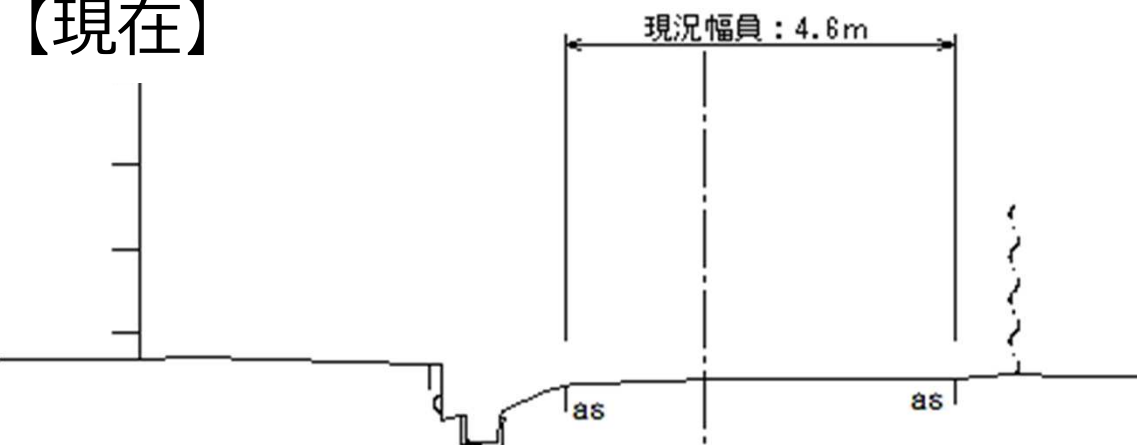
- ・一部歩道工事実施済み  
(2月末工事完了)

- ・道路設計中

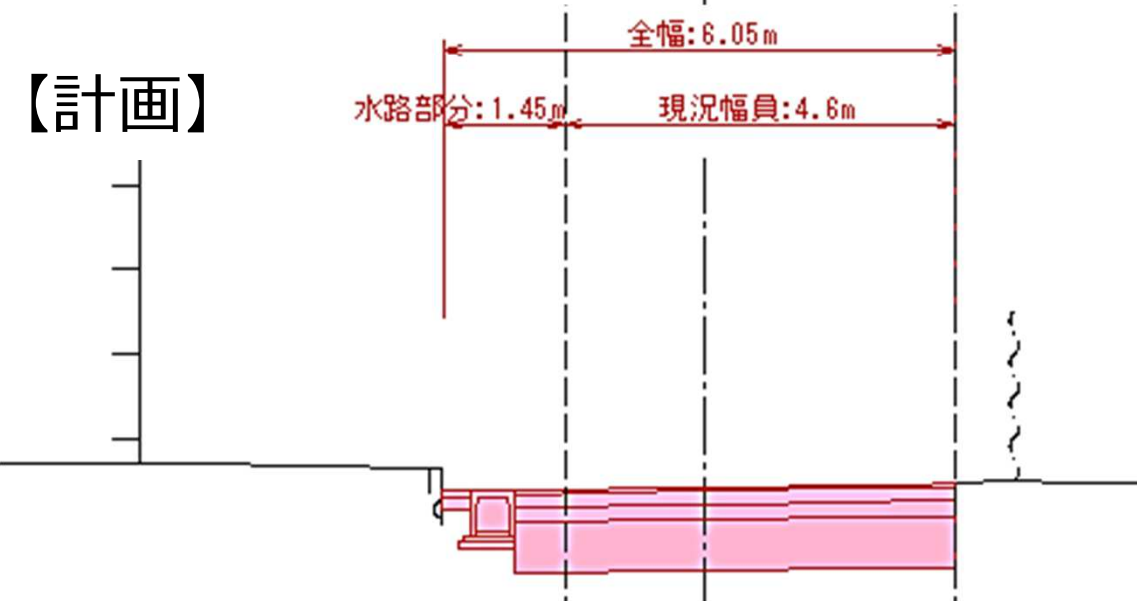
- ・道路設計中
- ・関係機関調整中
- ・県民広場の利活用と調整中



【現在】



【計画】



整備イメージ





## 事業概要

既存道路改良

○16-1号線  
範囲：野沢十二町交差点～取出町交差点  
L=1.15km W=11～16m  
内容：舗装打替え、幅員構成の変更

既存道路改良

○20-2、20-4号線  
範囲：野沢会館～国道141号  
L=0.67km W=5.5～7.0m  
内容：舗装打替え、水路整備、一部拡幅

新設道路

○新設道路  
範囲：県民佐久運動広場  
L=0.27km W=9.25m  
内容：新設道路整備

## 状況

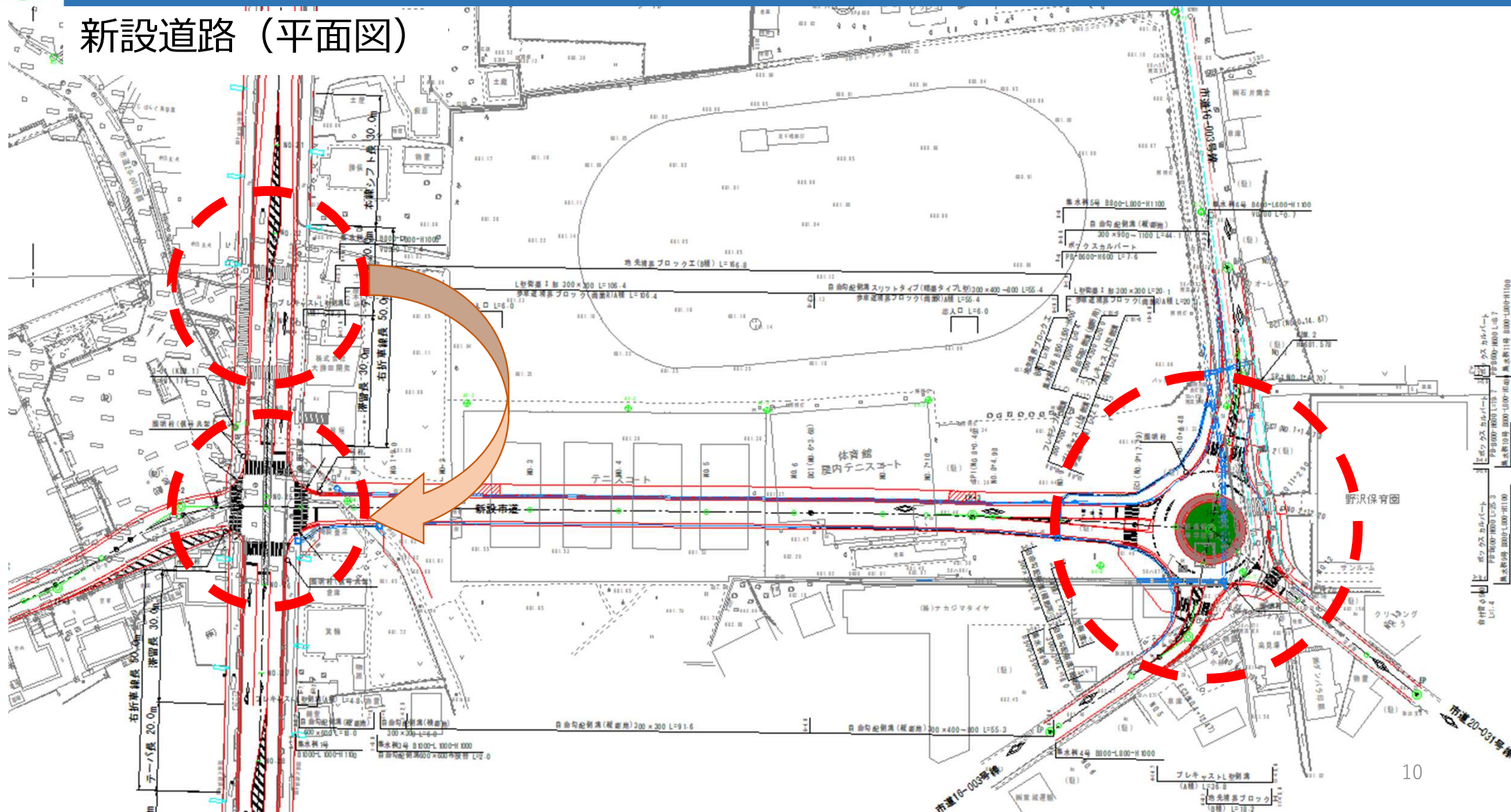
- ・一部歩道工事実施済み  
(2月末工事完了)

- ・道路設計中

- ・道路設計中
- ・関係機関調整中
- ・県民広場の利活用と調整中



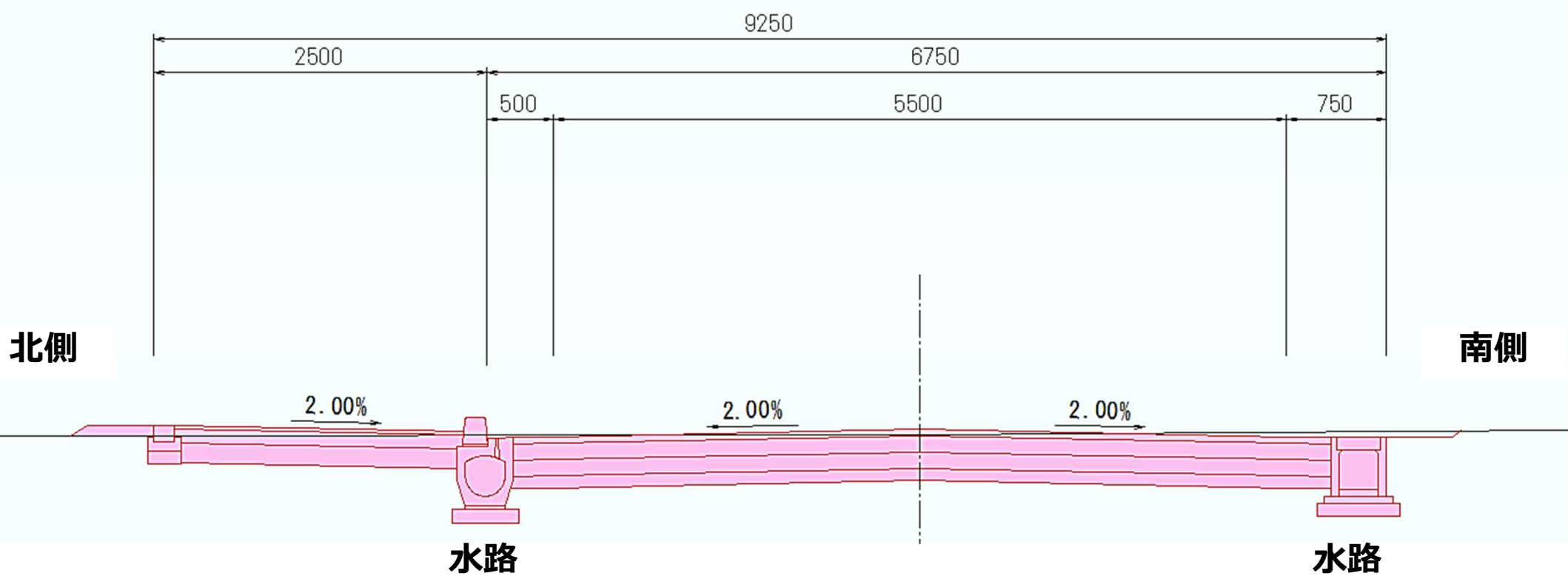
## 新設道路 (平面図)





## 新設道路（標準断面図）

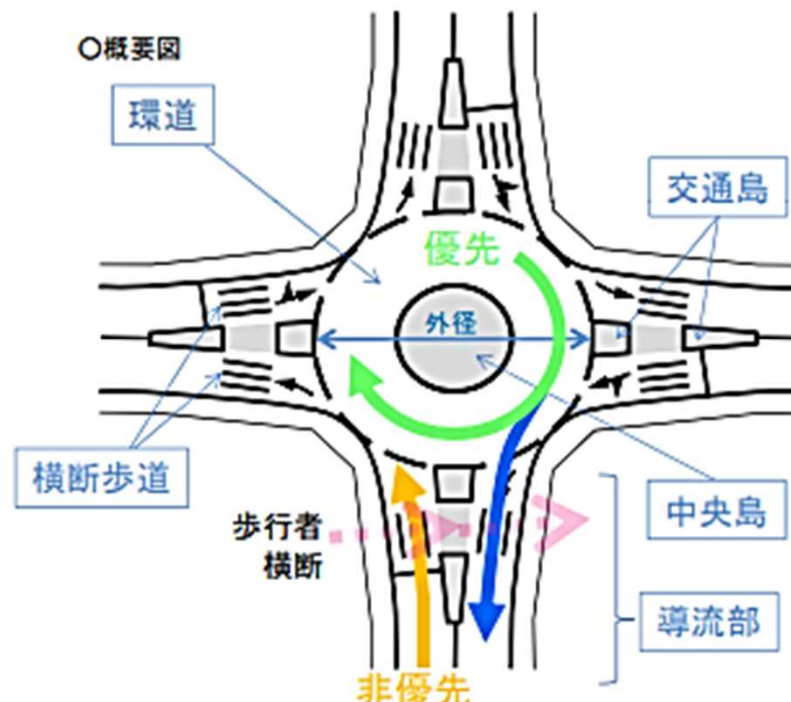
| 規格         |
|------------|
| 全幅：W=9.25m |
| 車道：W=6.75m |
| 歩道：W=2.50m |





## ラウンドアバウトの概要

- 円形平面交差点のうち、環道の交通が優先されるもの
- 環道交通は時計回りの一方通行、信号や一時停止の規制を受けない
- 環道に流入する車両は徐行し、環道に通行車両がなければ一時停止なしに流入可能



出典：国土交通省HP



## 【ラウンドアバウトの主な効果】

- ・ 交差点への流入速度が低下
- ・ 速度低下により重大事故の低下
- ・ 交錯点が減少する
- ・ 災害時の停電による交通障害が  
無くなる。

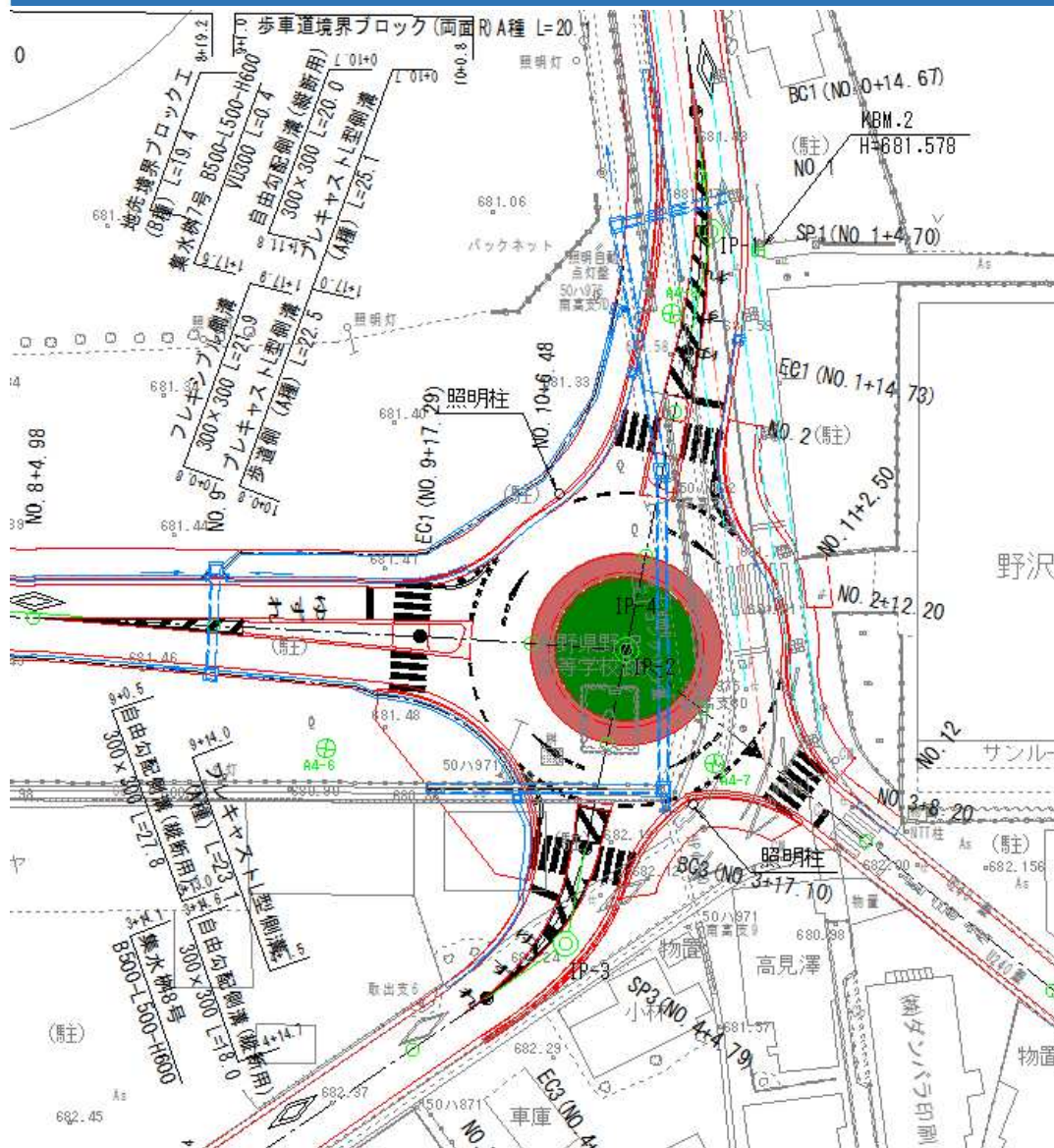
## 【設置数】

- ・ 国内：101箇所
- ・ 県内： 8箇所

## 【内訳】

- 飯田市・・・3箇所
- 須坂市・・・2箇所
- 安曇野市・・・1箇所
- 軽井沢町・・・2箇所

出典：警察庁HP（令和2年3月）



## ○野沢保育園前交差点

### 【課題】

- ・ 変則三叉路
- ・ カーブの途中に脇道が接続
- ・ 車がスピードを出す
- ・ 横断歩道部分の見通しの悪さ

### 【対応】

- ・ 多枝の交差点が可能
- ・ 車の速度抑制
- ・ 横断者が車を確認しやすい



新設道路（イメージ図）

