



平松譲《長崎の丘》1990年

コレクション展
アートで
トラベル
— 絵画で国内・世界を旅しよう! —

2021 4.29(木) → 6.13(日)

観覧
無料

【観覧料】 無料 (令和4年3月31日まで、コレクション展の観覧料は無料です)

【会期中の休館日】 毎週月曜日 (祝日の場合開館)・祝日の翌日
4/30・5/6・5/10・5/17・5/24・5/31・6/7

【開館時間】 10:00~16:30

常設展示 平山郁夫《天山南路(夜)》ほか

■主催: 佐久市・佐久市教育委員会

佐久市立近代美術館
油井一二記念館

SAKU Municipal
Museum
of Modern Art since1983

〒385-0011 長野県佐久市猿久保35番地5 (駒場公園内)
TEL: 0267-67-1055 FAX: 0267-67-1068
<https://www.city.saku.nagano.jp/museum/>



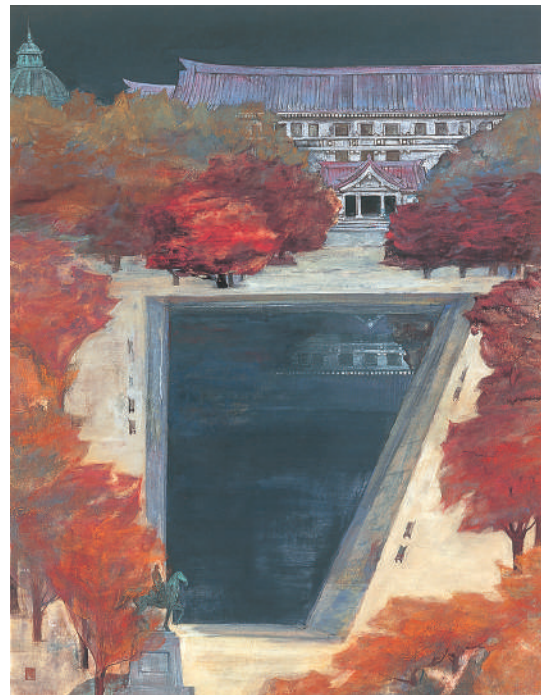
アートでコレクション展

トラベル

— 絵画で国内・世界を旅しよう! —

2020年、新型コロナウイルス感染症の流行によって、世界中の人々の生活が大きく変わりました。国内外の移動が制限されるなか、楽しみにしていた旅行ができなかった方や、ふるさとに帰れなかったという方も多かったのではないのでしょうか。

本展では、当館の豊富なコレクションから、景勝地を中心に国内外の風景がモチーフの絵画作品を展示いたします。身近な信州の魅力を再発見できる作品から、海外の奥地に取材して描いた作品まで、当館から皆様に「旅気分」をお届けします。



毛利武彦《公園の風景》1983年



菅原健彦《亀島》2000年



相笠昌義《アリカンテ海岸》1981年



片岡球子《雌阿寒岳と阿寒富士》1971年

会期中のイベント

開館記念日

無料ワークショップ

●「いろ」と「かたち」で遊んでみよう!

令和3年5月26日で開館38周年を迎えることを記念し、無料のワークショップを開催します。クレヨンや色鉛筆から日本画材、卵テンペラまで、さまざまな技法を体験しながら、「いろ」と「かたち」を組み合わせ、オリジナルの作品を作ってみましょう!

【開催日】5月22日(土)・5月23日(日)

【時間】①小中学生と保護者向け 10:30~12:00

②高校生以上・一般向け 13:30~15:30

【定員】①各日6組(1組3名まで)

②各日12名

5月1日(土)から
申込 電話(0267-67-1055)で受付
先着順・定員に達し次第受付終了

※新型コロナウイルス感染症対策を実施しながら開館しています。ご来館の際は、マスクの着用、手指の消毒、体調チェックシートへの記入等にご協力をお願いいたします。

山下大五郎《山づく》1981年



佐久市立近代美術館
油井一二記念館

SAKU Municipal
Museum
of Modern Art since 1983

〒385-0011 長野県佐久市猿久保35番地5 (駒場公園内) TEL.0267-67-1055 FAX.0267-67-1068
https://www.city.saku.nagano.jp/museum/

公共交通機関

JR北陸新幹線「佐久平駅」から
●タクシー/約10分
●市内循環バス「北循環線(右回り)」
/「駒場公園前」まで約16分

JR小海線「北中込駅」から
●徒歩/約15分
●市内循環バス「北循環線(左回り)」
/「駒場公園前」まで約6分

自動車

●上信越自動車道「佐久IC」
または「佐久平スマートIC(ETC専用)」から/約15分
●中部横断自動車道「佐久中佐都IC」
(佐久小諸JCT~八千穂高原IC間無料)から/約10分

