

収蔵品展
おんなたち
—愛か 畏敬か 幻想か—

美術の中にしばしば登場する女性たち。古くは土偶の時代から生命や美の象徴とされましたが、それにおさまらず多様な描かれ方をしています。彼女たちをおとして作家は何を見、表現したのでしょうか。そして皆さんが彼女たちと出会った時、何を感ずるのでしょうか。



広田多津《立像》

新佐久市誕生10周年記念特別企画展
永田萌 —夢見るチカラ

「カラーインクの魔術師」と称され、愛くらしい妖精や花々が語りかけてくるような永田萌の作品は、世代や国境を超えて人々を魅了しています。
“現実を強く生きること、明日に想いを馳せること、人を大事にすること。これらはすべて夢を見る力、すなわち想像力があってこそできること”と語る永田萌。作品の前で自分の奥に潜む想像のチカラを揺り起こしてみませんか。



永田萌《風の翼》

平成26年度収蔵
新収蔵品展

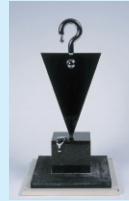
平成26年度、新たに佐久市立近代美術館に収蔵された作品18点を一堂にご紹介します。新しい作品との出会いをどうぞお楽しみください。



稲垣考二《顔壁》

収蔵品展
なにがどうしてこうなった!?
—ハテナのびじゅつ

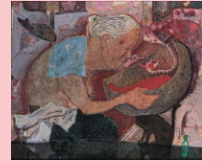
なにでできているんだらう? どうしてこんな表現が生まれたんだ? ...どこがオモシロイ? 時に美術作品は、私たちを“ハテナ?”で埋めつくします。それは自分の世界を広げるチャンス。「わかりにくい」からこそできる体験です。目と頭とココロをやらなくして「なんで???」にひたってみましょう!



建畠覚造《さ傘》

収蔵品展
藤田孝屯 —愛と反骨の人—

藤田孝屯(1933-)は愛知県出身で日展や光風会で活躍。1991年に両会を脱会ののちは団体には属しませんでした。ダムに沈む村や過疎の村の老人たちなど、社会問題を提起する作品で知られますが、それは人間を深く愛し、次世代により良い社会を遺したいとの強い思いによります。愛と苦悩と気概に満ちた作品の数々をどうぞご覧ください。



藤田孝屯《過疎独居(梅干し)》

収蔵品展
いざ 旅を—描かれた風景

ひとくちに「風景画」と言っても、山や川・建物などモチーフはさまざま。また「なぜそこを描いたのか」、同じ場所を描いても作家によって見るポイントも表現も異なります。日本国内から海外まで、各所を旅した作家たち。みなさんも一緒に旅をしませんか。



井上俊郎《モンゴルの野》

	2015 2・28 Sat.	2015 5・6 Wed.	2015 5・16 Sat.	2015 6・30 Tue.	2015 7・18 Sat.	2015 9・6 Sun.	2015 9・19 Sat.	2015 11・15 Sun.	2015 11・21 Sat.	2015 12・6 Sun.	2015 12・17 Thu.	2016 2・21 Sun.	2016 3・5 Sat.	2016 5・8 Sun.	
特別展示室	中国陶磁器(吉沢三朗コレクション)						中国陶磁器(吉沢三朗コレクション)								
第1展示室	平山郁夫作品展示 「出現」ほか		平山郁夫作品展示 「天山南路(夜)」ほか		平山郁夫作品展示 「仏教伝来」ほか		平山郁夫作品展示 「出現」ほか		平山郁夫作品展示 「天山南路(夜)」ほか			平山郁夫作品展示 「仏教伝来」ほか			
第2展示室	(2014年度展覧会)		収蔵品展 おんなたち —愛か 畏敬か 幻想か—		新佐久市誕生 10周年記念 特別企画展 永田萌 —夢見るチカラ		平成26年度収蔵 新収蔵品展		比田井天来 ・小琴顕彰 第4回佐久 全国書展 11.21—12.6			収蔵品展 藤田孝屯 —愛と反骨の人— 12.17—2.21			
第4展示室	収蔵品展 小林恒一 コレクション		おんなたち —愛か 畏敬か 幻想か—		永田萌 —夢見るチカラ		新収蔵品展		比田井天来 ・小琴顕彰 第4回佐久 全国書展 11.21—12.6			収蔵品展 藤田孝屯 —愛と反骨の人— 12.17—2.21			
第3展示室	小企画 虫—花と戯れ		おんなたち —愛か 畏敬か 幻想か—		永田萌 —夢見るチカラ		新収蔵品展		比田井天来 ・小琴顕彰 第4回佐久 全国書展 11.21—12.6			収蔵品展 藤田孝屯 —愛と反骨の人— 12.17—2.21			
第5展示室	2.28—5.6		5.16—6.30		7.18—9.6 会期中無休		9.19—11.15		友の会 会員展 12.17—26			公募展 第30回 佐久平の 美術展 2.6—21			
	2.28—5.6		5.16—6.30		7.18—9.6 会期中無休		9.19—11.15		友の会 会員展 12.17—26			公募展 第30回 佐久平の 美術展 2.6—21			
視聴覚室									佐久地区 高等学校 美術クラブ 合同展 11.27—29			佐久市児童生徒 写生大会作品展 12.17—1.11			
各階ロビー									佐久地区 高等学校 美術クラブ 合同展 11.27—29			佐久市児童生徒 美術展 2.13—21			
	彫刻コレクション														

行事等	5/24 開館記念無料開放日	10月中旬 佐久市児童生徒写生大会	3月下旬 春休み工作教室
	6月上旬 初心者色紙講座	11月中旬 佐久市立近代美術館友の会実技講座	
	6月下旬 佐久市立近代美術館友の会実技講座	永田萌展会期中は、関連イベントを予定しています。	

開館時間 9:30—17:00
 観覧料 一般 500(400)円 / 高校生・大学生 400(300)円 / 小学生・中学生 250(200)円
 ()内は20名以上の団体割引料金です。収蔵品展以外の観覧料は別途定める料金となります。

※ほか、随時展覧会ガイドツアーを開催します。詳しくは各展覧会のポスター・チラシ等、佐久市ウェブサイト、facebookページ、twitterなどをご覧ください。

2015-2016 展覧会案内

※展示内容等は予告なく変更する場合があります。

Exhibitions
佐久市立近代美術館 油井一二記念館