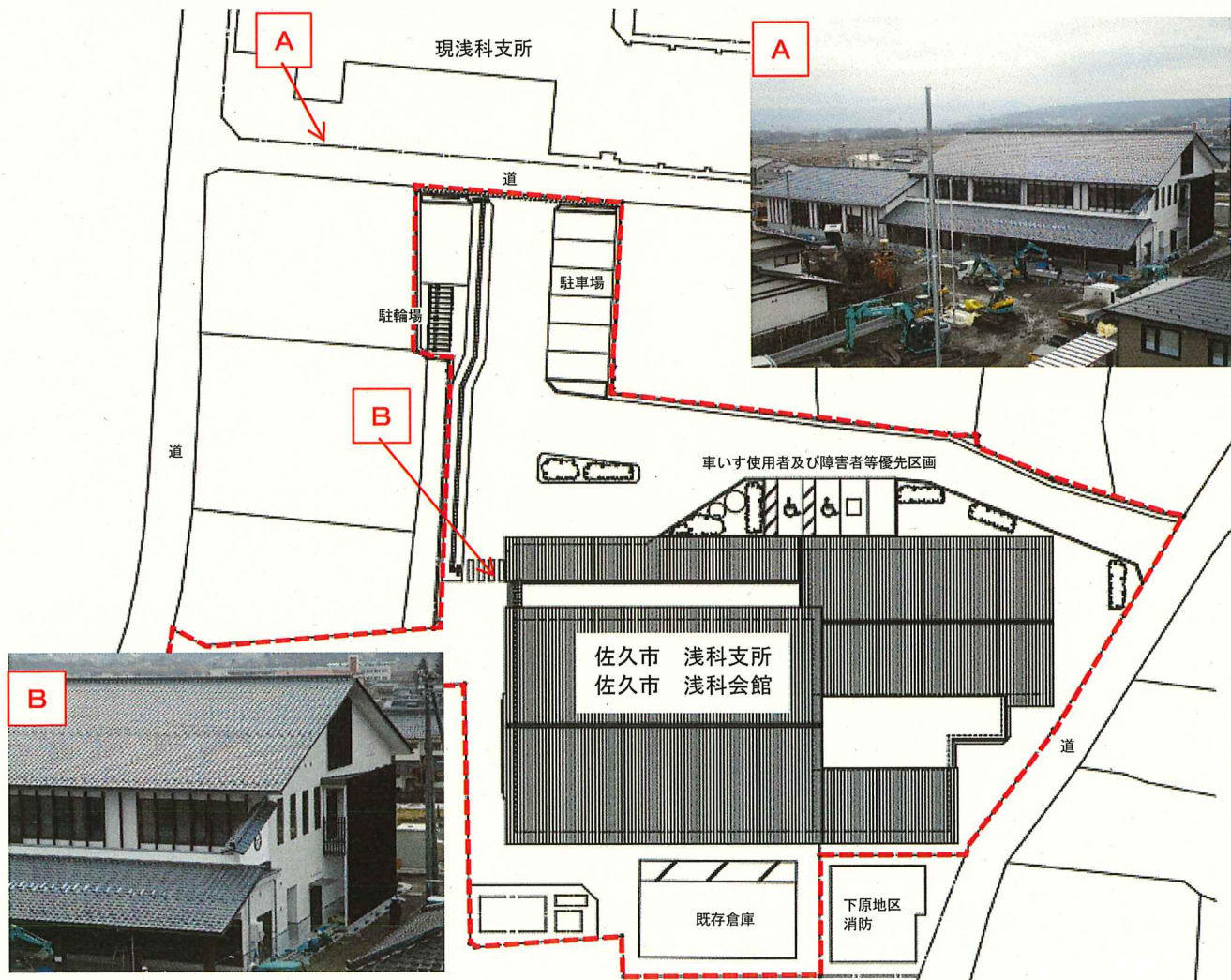


浅科支所複合施設 施設概要

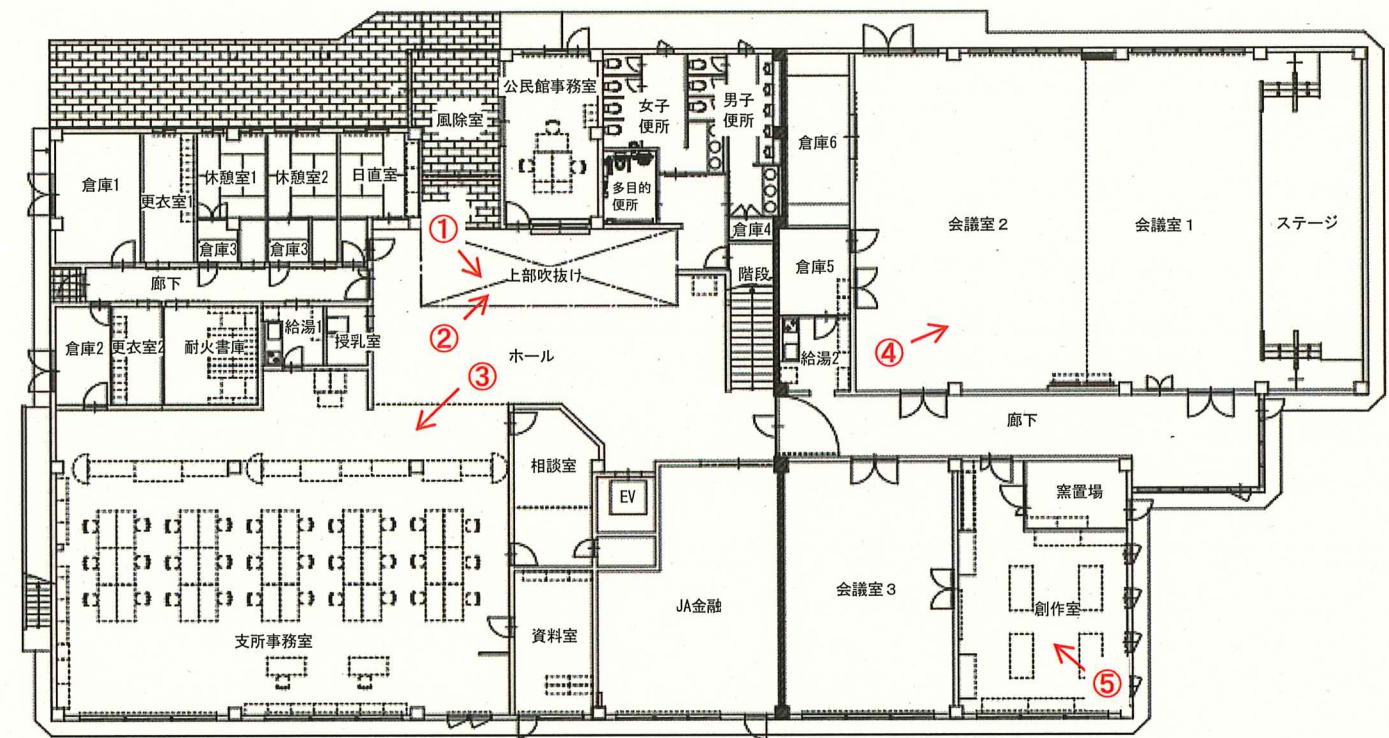
- 1 所在 佐久市甲1359番地3
- 2 建物 鉄骨造2階建て 延床面積1797.31㎡
敷地面積 3437.85㎡ 駐車台数10台 (北側駐車場55台)
- 3 工期 令和元年9月27日から令和3年2月26日 (電気:~3月13日)
- 4 工事費 7億6,044万1,000円
- 5 設計監理 株式会社 町田設計
- 6 施工者 本体工事 株式会社堀内組
電気工事 柳沢電設工業株式会社
管工事 株式会社竹内設備
- 7 事業概要 浅科支所複合施設整備事業
事業期間:平成30~令和3年度
総事業費:約8億3千万円(令和2年11月末現在)
(測量設計費、建築費、土地代金及びその他費用の計)

浅科支所複合施設 配置図

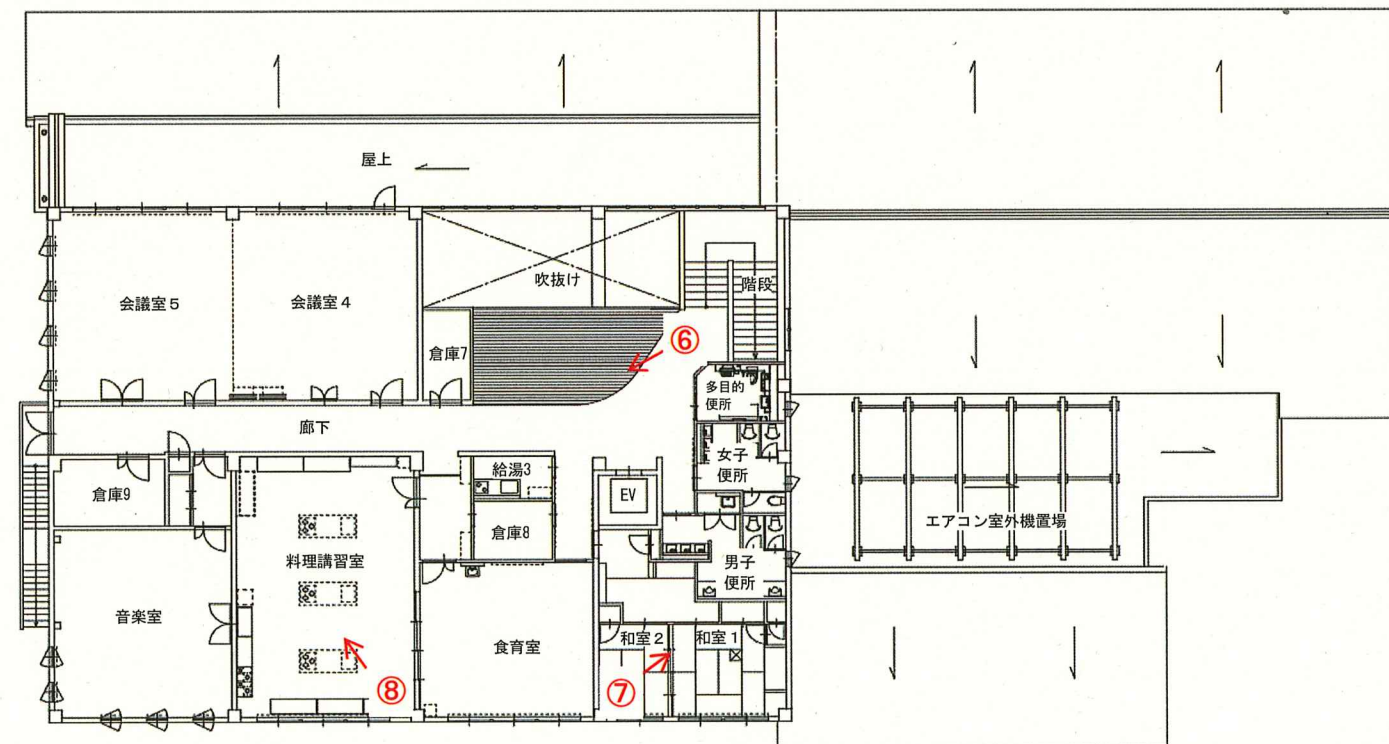


浅科支所複合施設 平面図

1階 平面図



2階 平面図



① ホール



④ 会議室1・2



⑦ 和室1・2



② 公民館事務室



⑤ 創作室



⑧ 料理講習室



③ 支所事務室



⑥ 2Fホール

