

## 第14回佐久市都市計画審議会会議次第

日 時：平成30年1月26日（金）

午後2時から

場 所：佐久市役所南棟3階 大会議室

### 1 開 会

### 2 あいさつ

### 3 議 事

(1) 議事録署名委員の指名

(2) 事務報告

①傍聴者報告

②前回（第13回）議案の処理状況等報告

(3) 議案審議

第1号議案 佐久都市計画下水道の変更（案）について

(4) そ の 他

### 4 閉 会

## 佐久市都市計画審議会委員名簿

(順不同 敬称略)

任期 平成28年1月27日から  
平成30年1月26日まで

委員区分	氏 名	現職名・履歴等	備 考
第1号委員  学識経験者	ヤマグチ ヤスノリ 山口 康憲	長野県建築士会 佐久支部 副支部長	
	アサヌマ ヒロシ 浅沼 博	佐久浅間農業協同組合 代表理事副組合長	
	イカワ サトル 市川 覚	佐久市農業委員会 会長	
	ナカガワ マサト 中川 正人	佐久商工会議所 副会頭	
	イノウエ マサキ 伊藤 雅章	佐久市区長 会長	
	タマダ ヤスシ 玉田 靖	信州大学繊維学部 副学部長	
第2号委員  市議会議員	イカワ ショウ 市川 将	佐久市議会 議員	
	イカワ トシノブ 市川 稔宣	佐久市議会 議員	
第3号委員	タケシゲ トモユキ 武重 智衛	市民代表	
	ハンダ カツエ 半田 かつ江	市民代表	
県の職員又は市の住民 関係行政機関若しくは	トヨダ アヤ 樋田 亜弥	市民代表	
	ナルサワ ケンジ 成澤 健司	市民代表	
	キタムラ シンタツ 北村 佳辰	市民代表	
	サカシタ コウジ 坂下 伸弘	佐久建設事務所 長	

# 第 1 4 回

## 佐久市都市計画審議会資料

平成30年1月26日

平成30年1月26日

第 14 回  
佐久市都市計画審議会  
事 務 報 告

## 事務処理の概要

平成29年11月22日(水)に開催しました第13回佐久市都市計画審議会における議決事項の処理状況は下記のとおりです。

- 1 佐久都市計画土地区画整理事業の決定について
- 2 佐久都市計画用途地域の変更について
- 3 佐久都市計画地区計画(佐久平駅南地区)の決定について
- 4 佐久都市計画準防火地域の変更について

平成29年11月22日(水)開催の佐久市都市計画審議会において議決される。

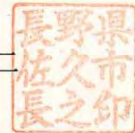
平成30年 1月 9日(火)決定の告示をし、当該都市計画の図書を公衆の縦覧に供する。



29佐都第 92 号  
平成29年12月27日

佐久市都市計画審議会  
会長 玉田 靖 様

佐久市長 柳田 清二



佐久市都市計画審議会への議案の付議について

このことについて、都市計画法第21条第2項において準用する同法第19条第1項の規定により、下記案件を都市計画審議会に付議します。

なお、審議の結果につきまして、平成30年1月26日(金)までに通知願います。

記

- 1 佐久都市計画下水道の変更(案)について

建設部都市計画課まちづくり推進係  
担当：小林  
電話：0267-62-3404

## 第1号議案

佐久都市計画下水道の変更（案）について

# 佐久都市計画下水道

佐久市都市計画変更資料



## 佐久都市計画下水道の変更（佐久市決定）

都市計画佐久公共下水道「2. 排水区域」を次のように変更する。

### 2. 排水区域

名 称	面 積	備 考
佐久市公共下水道	汚水 約 2,388ha 雨水 約 2,118ha	

「排水区域は総括図表示のとおり」

## 変 更 理 由 書

佐久都市計画下水道は昭和 48 年 10 月に都市計画決定を受け、昭和 49 年 2 月に事業認可を得て鋭意事業の推進に努めております。

今回の佐久都市計画下水道の変更は、

- 1) 佐久都市計画用途地域の変更に伴い、今回用途地域に決定される佐久平駅南側の区域のうち、既に下水道等の整備が実施される区域を除く 22.5ha と、これに併せて下水道の整備を行うことが効率的な周辺区域 0.3ha を佐久都市計画下水道へ追加する。
- 2) 臼田地区において、学校建設が予定されており下水道の整備が必要であることから、建設予定地 3.3ha を佐久都市計画下水道へ追加する。

以上を併せた区域、26.1ha について排水区域の拡大変更を行い、公衆衛生の向上と公共用水域の水質保全を図るため標記都市計画下水道の変更を行うものであります。

## 新 旧 対 照 表

新

### 1. 下水道の名称

名 称	備 考
佐久市公共下水道	

### 2. 排水区域

名 称	面 積	備 考
佐久市公共下水道	汚水 <u style="color: red;">約 2,388ha</u> 雨水 約 2,118ha	

「区域は計画図表示のとおり」

旧

### 1. 下水道の名称

名 称	備 考
佐久市公共下水道	

### 2. 排水区域

名 称	面 積	備 考
佐久市公共下水道	汚水 <u style="color: blue;">約 2,362ha</u> 雨水 約 2,118ha	

「区域は計画図表示のとおり」

新

3. 下水管渠

内訳	位置		備考
	起点	終点	
(1) 汚水			
岩村田・中込原幹線	佐久市中込字坂下	佐久市猿久保字仲田	
臼田・中込幹線	佐久市中込字向田	佐久市中込字久保	
臼田・野沢幹線	佐久市中込字久保	佐久市跡部字下川原	
放流渠	佐久市今井字前田	佐久市今井字川原田	

「区域は計画図表示のとおり」

旧

3. 下水管渠

内訳	位置		備考
	起点	終点	
(1) 汚水			
岩村田・中込原幹線	佐久市中込字坂下	佐久市猿久保字仲田	
臼田・中込幹線	佐久市中込字向田	佐久市中込字久保	
臼田・野沢幹線	佐久市中込字久保	佐久市跡部字下川原	
放流渠	佐久市今井字前田	佐久市今井字川原田	

「区域は計画図表示のとおり」

新

#### 4. ポンプ施設

名 称	位 置	備 考
野沢中継ポンプ場	佐久市跡部字下川原地内	約 1,300m <sup>2</sup>
中込原中継ポンプ場	佐久市猿久保字仲田地内	約 800m <sup>2</sup>

「区域は計画図表示のとおり」

#### 5. 処理施設

名 称	位 置	備 考
佐久市下水道管理センター	佐久市中込字向田，杉の木及び今井字川原田地内	約 45,000m <sup>2</sup>

「区域は計画図表示のとおり」

旧

#### 4. ポンプ施設

名 称	位 置	備 考
野沢中継ポンプ場	佐久市跡部字下川原地内	約 1,300m <sup>2</sup>
中込原中継ポンプ場	佐久市猿久保字仲田地内	約 800m <sup>2</sup>

「区域は計画図表示のとおり」

#### 5. 処理施設

名 称	位 置	備 考
佐久市下水道管理センター	佐久市中込字向田，杉の木及び今井字川原田地内	約 47,000m <sup>2</sup>

「区域は計画図表示のとおり」

平成 28 年度末における整備状況 (全体計画面積は現行計画値)

分区名	全体計画	事業計画	整備面積 (ha)			整備率 (対全体計画)	整備率 (対事業計画)
			H27未まで	H28整備	H28末累計		
岩村田分区	756.70	732.70	664.00	1.78	665.78	87.98%	90.87%
中込原分区	450.80	450.80	417.84	0.90	418.74	92.89%	92.89%
中込分区	310.10	310.10	294.59	0.00	294.59	95.00%	95.00%
野沢分区	353.80	353.80	326.25	0.30	326.55	92.30%	92.30%
佐久地区計	1,871.40	1,847.40	1,702.68	2.98	1,705.66	91.14%	92.33%
臼田第一分区	322.80	322.80	275.97	0.00	275.97	85.49%	85.49%
臼田第二分区	167.40	167.40	164.59	0.16	164.75	98.42%	98.42%
臼田地区計	490.20	490.20	440.56	0.16	440.72	89.91%	89.91%
合計	2,361.60	2,337.60	2,143.24	3.14	2,146.38	90.89%	91.82%

佐久市公共下水道事業 基本計画（全体計画）の経緯

	変更年月日	計画目標期間	計画区域(単位:ha)		旧佐久市(単位:ha)		旧臼田町(単位:ha)		計画区域内(単位:人)			処理場面積 (単位:ha)	変更内容
			面積	増分面積	面積	増分面積	面積	増分面積	人口	旧佐久市	旧臼田町		
1	当初 昭和48年10月 1日	平成 2 年	1,093.90		844.00		249.90		49,100	39,840	9,260	0.368	
2	変更 昭和56年 9月28日	平成 2 年	1,093.90	—	844.00	—	249.90	—	49,100	39,840	9,260	4.700	処理場面積の拡張 汚泥処理方式の変更
3	変更 昭和59年 7月 2日	平成 12 年	1,368.00	274.10	1,063.00	219.00	305.00	55.10	50,470	40,343	10,127	4.700	区域の拡大 原単位の見直し 幹線ルートの変更
4	変更 昭和62年 1月 8日	平成 12 年	1,384.00	16.00	1,079.00	16.00	305.00	—	50,470	40,343	10,127	4.700	区域の拡大 幹線ルートの変更
5	変更 平成03年10月 3日	平成 12 年	1,506.10	122.10	1,187.00	108.00	319.00	14.00	57,419	46,422	10,997	4.700	区域の拡大 原単位の見直し 幹線ルートの変更
6	変更 平成07年 7月 3日	平成 25 年	1,935.30	429.20	1,533.10	346.10	402.20	83.20	66,510	53,530	12,980	4.700	区域の拡大 原単位の見直し 幹線ルートの変更
7	変更 平成11年12月 9日	平成 25 年	2,080.30	145.00	1,642.10	109.00	438.20	36.00	75,600	62,600	13,000	4.700	区域の拡大 原単位の見直し 簡素化による幹線も一部廃止
8	変更 平成15年 3月 6日	平成 25 年	2,137.00	56.70	1,687.00	44.90	450.00	11.80	75,600	62,600	13,000	4.700	区域の拡大
9	変更 平成20年12月17日	平成 30 年	2,196.00	59.00	1,744.00	57.00	452.00	2.00	67,000	54,800	12,200	4.700	区域の拡大 原単位の見直し ※都市計画決定:2,177ha (都市計画区域外除く)
10	変更 平成25年 2月25日	平成 42 年	2,368.00	172.00	1,869.00	125.00	499.00	47.00	62,730	51,520	11,210	4.700	区域の拡大 原単位の見直し ※都市計画決定:2,301ha (桜井、田口本村区域を除く)
11	変更 平成27年 6月 2日	平成 42 年	2,361.60	-6.40	1,871.40	2.40	490.20	-8.80	62,730	51,520	11,210	4.700	区域の拡大 原単位の見直し ※都市計画決定:2,362ha

佐久市公共下水道事業計画の概要

		既全体計画			全体計画 (案)			既事業計画			変更事業計画 (案)		
目標年次		平成 42 年			平成 42 年			平成 33 年 3 月 31 日			平成 36 年 3 月 31 日		
行政人口		101,000 人			91,915 人 (9,085 人減)			70,200 人			94,627 人		
下水道計画区域		2,361.6 ha			2,387.7ha (26.1ha 拡張)			2,337.6 ha			2,363.7 ha (26.1ha 拡張)		
下水道排除方式		分流式			分流式			分流式			分流式		
下水道計画人口		62,730 人			59,906 人 (2,824 人減)			62,420 人			61,323 人 (1,097 人減)		
汚水量 原単位 (・/人・日)	生活污水	220			220			220			220		
	営業污水	65 (30%) 佐久地区			65 (30%)			65 (30%) 佐久地区			65 (30%)		
		45 (20%) 白田地区			45 (20%) 白田地区			45 (20%) 白田地区			45 (20%) 白田地区		
		日平均	日最大	時間最大	日平均	日最大	時間最大	日平均	日最大	時間最大	日平均	日最大	時間最大
	家庭污水 (比率)	285	355	535	285	355	535	285	355	535	285	355	535
		(0.80)	(1.00)	(1.50)	(0.80)	(1.00)	(1.50)	(0.80)	(1.00)	(1.50)	(0.80)	(1.00)	(1.50)
地下水	265	330	500	265	330	500	265	330	500	265	330	500	
	(0.80)	(1.00)	(1.50)	(0.80)	(1.00)	(1.50)	(0.80)	(1.00)	(1.50)	(0.80)	(1.00)	(1.50)	
	55	55	55	55	55	55	55	55	55	55	55	55	
	50	50	50	50	50	50	50	50	50	50	50	50	
汚水量 (m <sup>3</sup> /日)  (合計)	家庭污水	17,655	21,990	33,168	17,072	21,266	32,049	17,566	21,867	32,987	17,478	21,770	32,809
	工場排水	3,285	3,285	6,570	1,780	1,780	3,560	2,733	2,733	5,466	830	830	1,660
	地下水	3,394	3,394	3,394	3,296	3,296	3,296	3,375	3,375	3,375	3,373	3,373	3,373
	その他水量	910	930	1,910	920	940	1,930	910	930	1,910	920	940	1,930
	合計	25,244	29,599	45,042	23,068	27,282	40,835	24,574	28,905	43,738	22,601	26,913	39,772
水処理方式		活性汚泥法			標準活性汚泥法			標準活性汚泥法			標準活性汚泥法		
処理能力・系列数		29,600m <sup>3</sup> /日 (7/7)			27,300m <sup>3</sup> /日 (7/7)			29,600m <sup>3</sup> /日 (7/7)			27,300m <sup>3</sup> /日 (7/7)		

汚水原単位：(既事業計画欄) 上段：佐久地区 下段：白田地区を示す。

都市計画の策定の経緯の概要  
佐久都市計画下水道の変更

事 項	時 期	備 考
地 元 説 明		地権者組合の要望によるものであるため地元説明会を行わない。
県知事への事前協議	平成 29 年 10 月 3 日 (火)	
県知事事前協議回答	平成 29 年 11 月 13 日 (月)	
公 聴 会 開 催 の 公 告	平成 29 年 11 月 17 日 (金)	
公聴会素案の閲覧期間	平成 29 年 11 月 17 日 (金) ~ 平成 29 年 12 月 1 日 (金)	
公 聴 会	平成 29 年 12 月 10 日 (日)	公述の申出無し 中止

左欄より

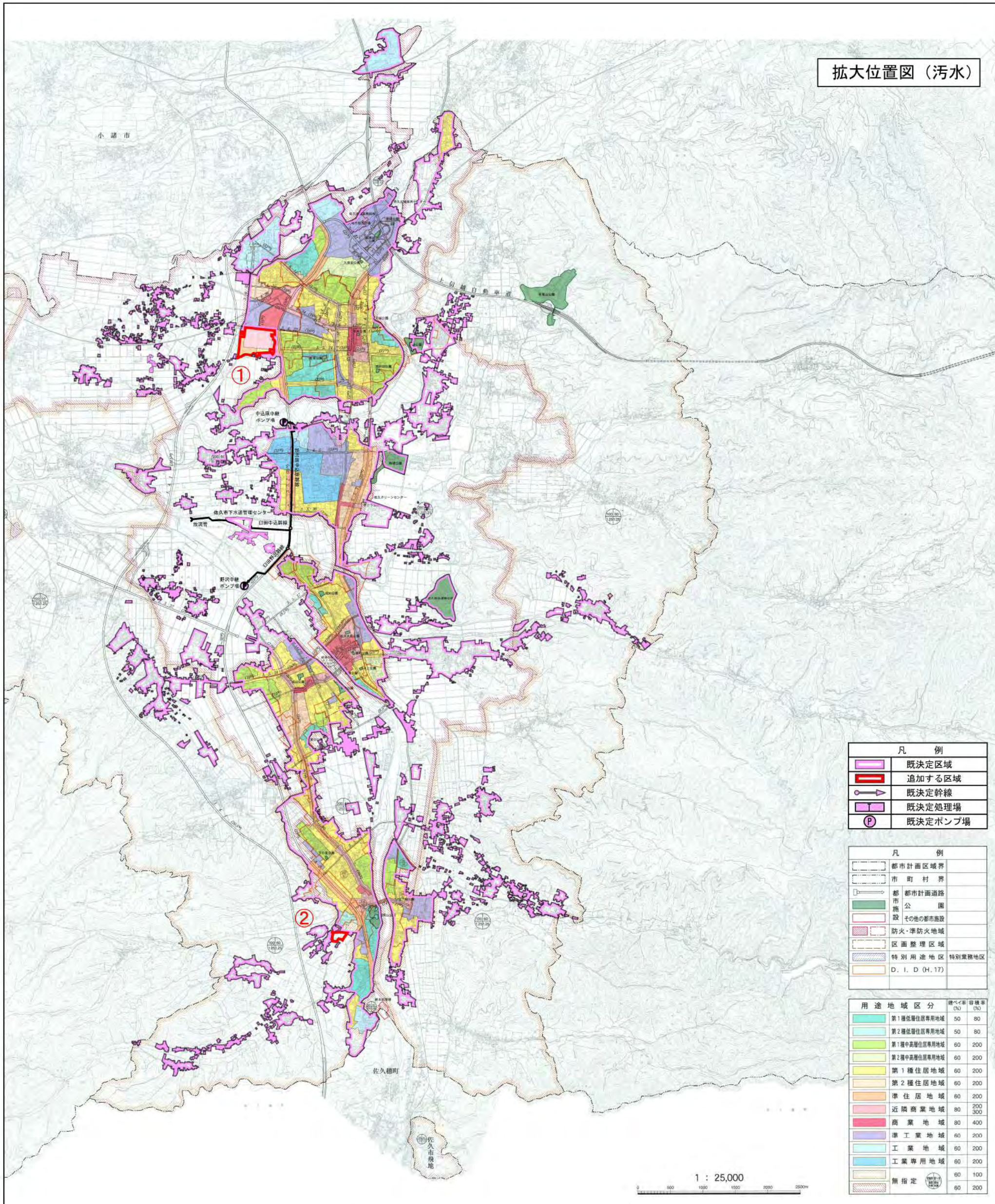
事 項	時 期	備 考
県知事への協議	平成 29 年 12 月 6 日 (水)	
計 画 案 の 公 告	平成 29 年 12 月 12 日 (火)	
計 画 案 の 縦 覧 期 間	平成 29 年 12 月 12 日 (火) ~ 平成 29 年 12 月 26 日 (火)	
長野県知事協議回答	平成 30 年 1 月 16 日 (火)	
佐久都市計画審議会審議	平成 30 年 1 月 26 日 (金)	
決 定 告 示	平成 30 年 月 日 ( )	

右欄へ



参考図-1

拡大位置図（污水）



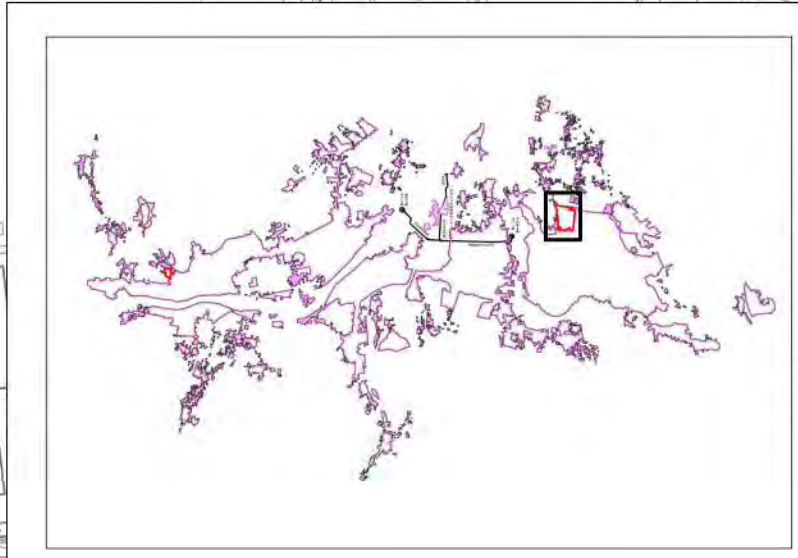
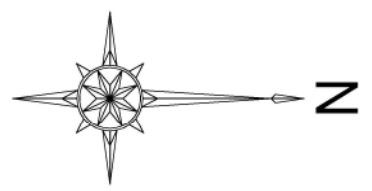
凡 例	
	既決定区域
	追加する区域
	既決定幹線
	既決定処理場
	既決定ポンプ場

凡 例	
	都市計画区域境界
	市 町 村 界
	都市計画道路
	市 公 園
	設 其 他 の 都 市 施 設
	防 火 ・ 準 防 火 地 域
	区 画 整 理 区 域
	特 別 用 途 地 区 特 別 業 務 地 区
	D. I. D (H. 17)

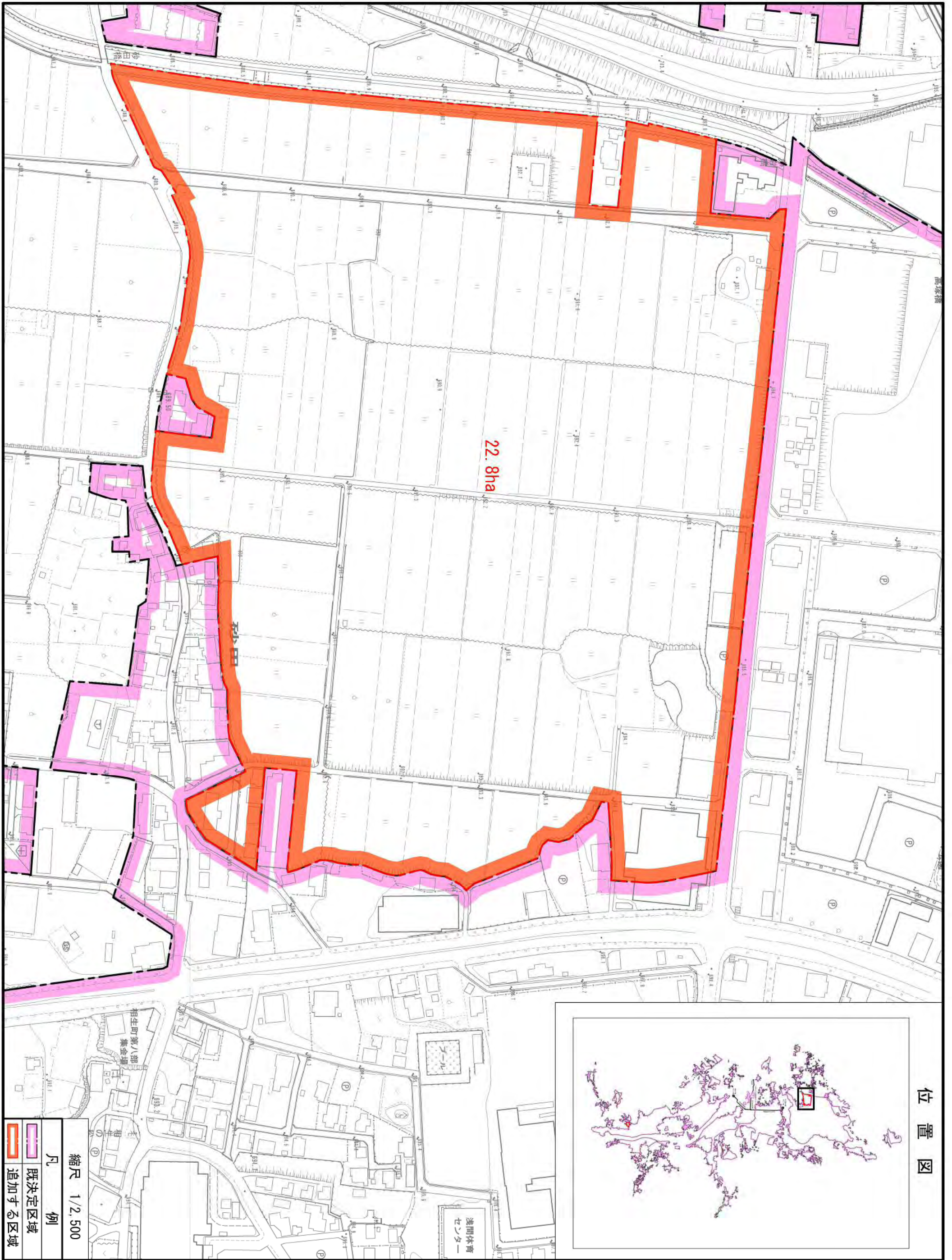
用途地域区分	建ぺい率 (%)	容積率 (%)
第1種低層住居専用地域	50	80
第2種低層住居専用地域	50	80
第1種中高層住居専用地域	60	200
第2種中高層住居専用地域	60	200
第1種住居地域	60	200
第2種住居地域	60	200
準住居地域	60	200
近隣商業地域	80	200/300
商業地域	80	400
準工業地域	60	200
工業地域	60	200
工業専用地域	60	200
無指定	60	100
無指定	60	200



参考図-2  
計画図



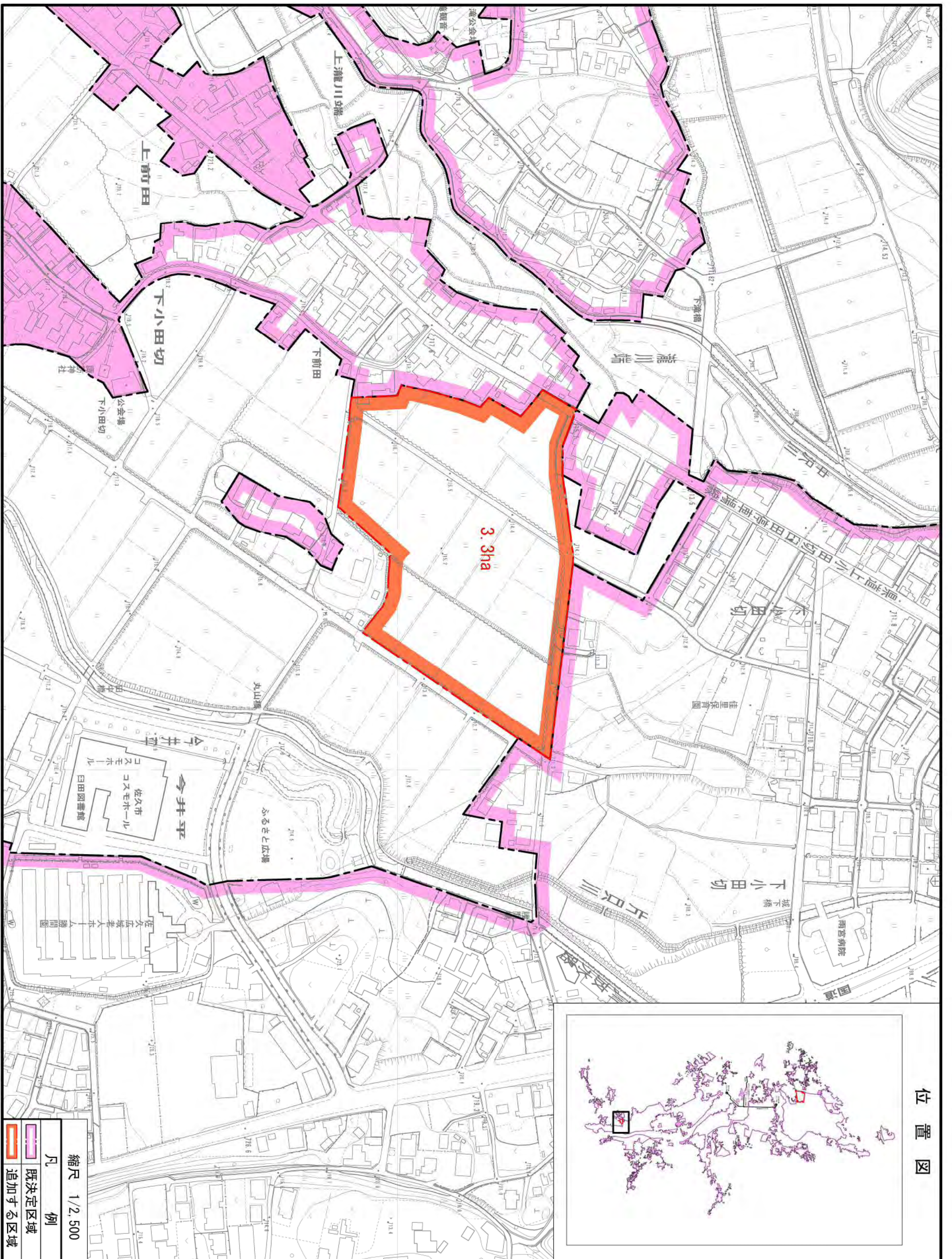
位置図



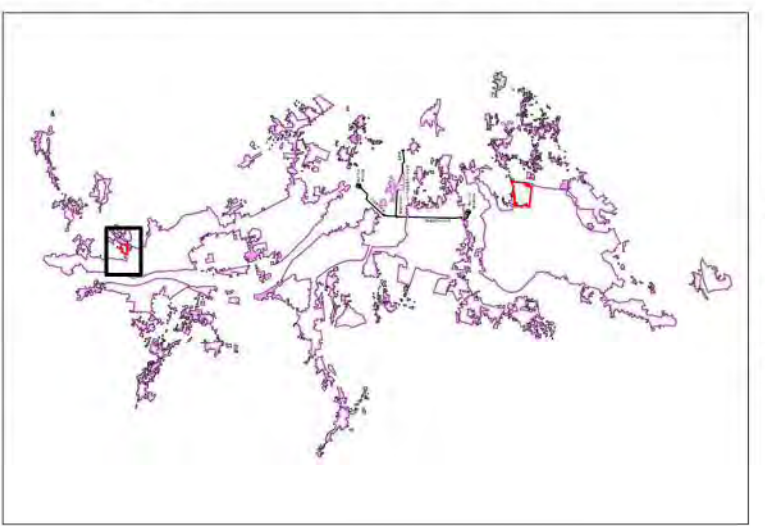
縮尺 1/2,500

凡例	
	既定区域
	追加する区域



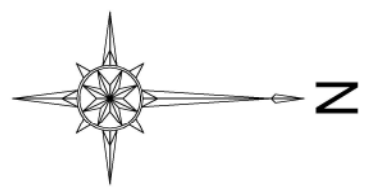


位置図



参考図-3

計画図



縮尺 1/2,500

凡例	
	既定区域
	追加する区域