

佐久市福祉有償運送運営協議会次第

日時 令和7年1月23日（木）午前10時00分

場所 佐久市役所 501会議室

1 開 会

2 あいさつ

3 佐久市移動困難者、公共交通機関の状況について・・・資料No. 3

4 協議事項

自家用有償運送事業者の更新登録の申請について

・特定非営利活動法人 のんびり・・・資料No. 4

5 その他

6 閉 会

佐久市福祉有償運送運営協議会委員名簿(任期R6.8.10～R7.8.9)

氏名	選出区分	備考
おおもり はじめ 大森 一	識見を有する者	佐久市区長会 理事 望月 春日地区会長
まとは まさよし 的場 正芳	識見を有する者	佐久市民生児童委員協議会 副会長 浅科地区 会長
まるやま まさのり 丸山 正徳	識見を有する者	長野県企画振興部交通政策課 課長
はまもと なつみ 濱本 菜津実	長野運輸支局長が指定する職員	国土交通省北陸信越運輸局 長野運輸支局 運輸企画専門官(輸送・監査担当)
みずかみ なおき 水上 直輝	現に福祉有償運送を行っている NPO等	特定非営利活動法人 たんと 管理者
こいたばし まこと 小板橋 真	タクシー事業者	岩村田観光タクシー(株)代表取締役
おおひら かずこ 大平 和子	タクシー運転者	岩村田観光タクシー(株)運行管理者
こばやし ひさお 小林 壽夫	福祉有償運送の利用者	佐久市身体障害者福祉協会 会長
えんどう おさむ 遠藤 修	市職員	福祉部 部長

設置要綱第3条により委員は10人以内。

設置要綱第4条により任期は1年以内とする。

○佐久市福祉有償運送運営協議会設置要綱

平成17年12月20日告示第197号

改正

平成22年3月29日告示第53号

平成27年2月9日告示第19号

平成29年4月1日告示第77号

佐久市福祉有償運送運営協議会設置要綱

(設置)

第1条 道路運送法（昭和26年法律第183号。以下「法」という。）の規定に基づき、自家用有償旅客運送（道路運送法施行規則（昭和26年運輸省令第75号）第49条第3号に規定する福祉有償運送に限る。以下同じ。）の適正な運営の確保について協議するため、佐久市福祉有償運送運営協議会（以下「協議会」という。）を置く。

(任務)

第2条 協議会は、次に掲げる事項について協議する。

- (1) 法第79条の規定に基づき自家用有償旅客運送の登録（法第79条の6第1項の規定に基づく有効期間の更新の登録及び法第79条の7第1項の規定に基づく変更登録を含む。）を申請する場合における運送の必要性に関すること。
- (2) 旅客から収受する対価に関すること。
- (3) 法第79条の12第1項第4号の規定による合意の解除に関すること。
- (4) 協議会の運営方法、自家用有償旅客運送のサービス内容その他自家用有償旅客運送に関し協議が必要と認めること。

(組織)

第3条 協議会は、委員10人以内をもって組織する。

2 委員は、次に掲げる者のうちから市長が委嘱し、又は任命する。

- (1) 識見を有する者
- (2) 長野運輸支局長が指定する職員
- (3) 現に福祉有償運送を行っているNPO等
- (4) タクシー事業者
- (5) タクシー運転者
- (6) 福祉有償運送の利用者
- (7) 市職員

(任期等)

第4条 委員の任期は、1年とする。ただし、補欠の委員の任期は、前任者の残任期間とする。

2 委員は、再任されることができる。

(会長及び副会長)

第5条 協議会に、会長及び副会長各1人を置き、委員の互選によりこれを定める。

2 会長は、会務を総理し、協議会を代表する。

3 副会長は、会長を補佐し、会長に事故があるときは、その職務を代理する。

(会議)

第6条 協議会の会議は、会長が招集し、会長がその議長となる。

2 協議会は、委員の過半数が出席しなければ、会議を開くことができない。

3 協議会の議事は、出席した委員の過半数をもって決する。

4 委員は、自己又は自己の所属する団体の利害に関係のある事項については、議事に加わることができない。

5 会長は、必要に応じて、委員以外の者に会議への出席を求め、意見を聴くことができる。

(庶務)

第7条 協議会の庶務は、福祉部高齢者福祉課において処理する。

(その他)

第8条 この要綱に定めるもののほか、協議会の運営に関し必要な事項は、別に定める。

附 則

この要綱は、告示の日から施行する。

附 則 (平成22年3月29日告示第53号)

この要綱は、平成22年4月1日から施行する。

附 則 (平成27年2月9日告示第19号)

この要綱は、平成27年4月1日から施行する。

附 則 (平成29年4月1日告示第77号)

この要綱は、平成29年4月1日から施行する。

【佐久市の状況】

◎ 人口等の状況（令和6年11月末現在）

人口	97,456	人
うち65歳以上人口	30,626	人
高齢化率	31.4	%

◎ 要介護認定者の状況

(1) 要介護（要支援）認定者数（令和6年9月現在）

（単位：人）

	要支援	要介護1	要介護2	要介護3	要介護4	要介護5	計
第1号被保険者	871	938	901	628	768	491	4,597
うち65歳以上75歳未満	68	80	64	39	48	31	330
うち75歳以上	803	858	837	589	720	460	4,267
第2号被保険者	7	4	12	11	6	11	51
総数	878	942	913	639	774	502	4,648

(2) 居宅介護（要介護）サービス受給者数（令和6年9月提供サービス分）

（単位：人）

	要支援	要介護1	要介護2	要介護3	要介護4	要介護5	計
第1号被保険者	591	763	752	419	328	201	3,054
第2号被保険者	6	2	11	6	4	5	34
総数	597	765	763	425	332	206	3,088

◎ 身体障害者手帳取得者の状況（令和7年1月現在）

（単位：人）

等級	視覚	聴覚 (ろう・平衡)	音声言語	肢体不自由	内 部	計
1	87	4	0	156	620	867
2	76	63	0	373	7	519
3	10	142	25	402	198	777
4	12	59	6	490	285	852
5	20	3	0	204	0	227
6	4	580	0	93	1	678
計	209	851	31	1,718	1,111	3,920

◎ 知的障害者の障害別状況（令和7年1月現在）

（単位：人）

18歳未満			18歳以上			計
重度(A1)	中度(A2.B1)	軽度(B2)	重度(A1)	中度(A2.B1)	軽度(B2)	
52	39	109	265	277	293	1,035

◎ 精神保健福祉手帳交付状況（令和7年1月現在）（単位：人）

等級	1級	2級	3級	計
人数	555	653	154	1,362

◎ 鉄道路線

会社名	路線数	管内の駅数、名称等
JR東日本	2	小海線 10駅(中佐都駅～青沼駅) 北陸新幹線 1駅(佐久平駅)

◎ バス路線（令和6年1月末現在）

会社名	路線数	路線名
千曲バス	3	中仙道線、山手線、佐久御代田線
東信観光バス(株)	2	布施線、春日線
しげのまつぱタクシー (有)	1	久保通線

◎ タクシーの状況

	会社名	事業所	所有車両数
1	佐久小諸観光株式会社	佐久	6
2	ニュー交通有限会社	佐久	5
3	望月ハイヤー有限会社	望月	6
4	松葉タクシー有限会社	佐久	12
5	岩村田観光タクシー株式会社	佐久	13
6	千曲バス株式会社	佐久	21
7	有限会社新海タクシー	佐久	4
8	有限会社高原タクシー	臼田	5
9	八千穂タクシー有限会社	佐久	3

◎ 外出支援サービス（令和5年度）

	利用実人員	延べ利用人数
高齢者	37	226
障害者	8	62
計	45	288

◎ 福祉有償運送登録法人

番号	登録事業者名	事業所所在地	登録有効期限
1	社会福祉法人 山栄会	佐久市	R8. 3. 31
2	特定非営利活動法人 たんと	佐久市	R8. 3. 31
3	特定非営利活動法人 のんびり	佐久市	R7. 3. 31
4	社会医療法人 恵仁会	佐久市	R8. 3. 31
5	社会福祉法人 望月悠玄福祉会	佐久市	R9. 9. 18

◎デマンドワゴンさくっと (R5.4~R6.3)

① 会員登録状況 【全会員登録者:5,617人(男性:2,005人女性:3,612人)】

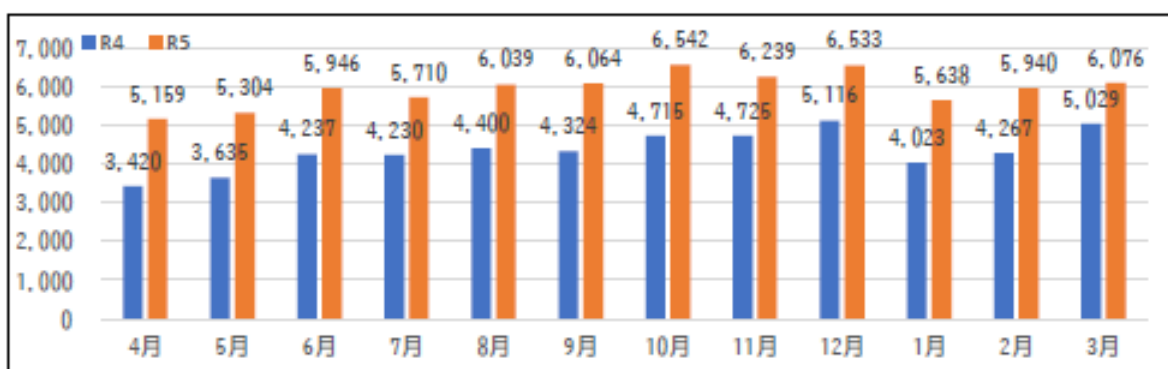
	10歳未満	10歳以上	20歳以上	30歳以上	40歳以上	50歳以上	60歳以上	70歳以上	80歳以上	90歳以上	合計
男性	33人	68人	21人	24人	48人	43人	80人	130人	186人	46人	679人
女性	25人	68人	44人	61人	70人	79人	112人	296人	317人	37人	1,109人
合計	58人	136人	65人	85人	118人	122人	192人	426人	503人	83人	1,788人

② 居住エリア別利用状況 (非会員同乗者含まない)

市街地	浅間	野沢	中込	東	白田	浅科	望月	合計
17,474人	7,251人	6,494人	8,142人	6,606人	10,367人	4,256人	9,289人	69,879人

③ 利用状況昨年度との比較 (月別 登下校利用含まない)

(※ R4年度末52,121人)



④ 利用者内訳

一般利用	登下校利用	計
71,190人	10,126人	81,316人

⑤ 自宅前乗降利用状況

	自宅前乗降	停留所乗降	合計
利用者数	40,593人	30,597人	71,190人
割合	57.0%	43.0%	100.0%

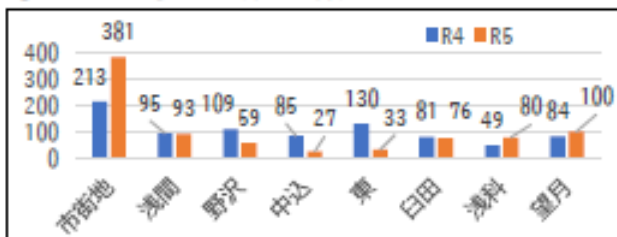
⑥ 登録者別利用状況

一般	75歳以上	障がい者	免許返納者	小学生	小学生未満	妊産婦	非会員同乗者
12,617人	31,454人	24,390人	285人	919人	181人	33人	1,311人

⑦ 予約架電状況

1日以上前	当日予約	(内訳)	
		当日	1~2時間前
52,538人	18,652人	12,031人	6,621人
73.8%	26.2%	16.9%	9.3%

⑧ エリア別予約不成立件数 (849件) [R4 846件]



(2) 各種統計数値

① QRコード決済の状況

- ・プリペイドカード購入枚数 4,467枚 (紙プリカ:3,367枚、電子プリカ:1,100枚)
- ・利用実績 24,880件、4,479,000円 (紙プリカ利用:23,483件、電子決済:1,397件)

② 停留所 (到着) 利用状況

- ・佐久総合病院 (4,785回) ・浅間総合病院 (3,688回) ・イオンモール (2,437回)
- ・佐久医療センター (1,447回) ・佐久市役所 (1,311回) ・佐久平駅 (1,211回)
- ・未利用停留所 (88/507箇所) ※ () 乗継で利用された回数は含まない