

「佐久市保健福祉審議会 高齢者福祉部会」 次第

日 時 令和元年11月12日(火)

午後2時30分

場 所 佐久市議会棟2階

第1委員会室

1 開 会

2 委嘱書交付

3 自己紹介・・・資料1、資料2

4 高齢者福祉部会組織説明・・・資料3

5 部会長選出

6 職務代理者選出

7 新会長あいさつ

8 報告事項

(1) 佐久市介護保険の概要について・・・資料4

9 その他

10 閉 会

閉会后、介護保険施設整備の現地調査・・・資料5

○佐久市保健福祉審議会条例

平成17年7月1日条例第245号
改正 平成22年3月29日条例第3号

(設置)

第1条 少子高齢化等の福祉を取り巻く社会情勢の変化に対応し、総合的かつ計画的な保健福祉施策を推進するため、保健福祉審議会（以下「審議会」という。）を置く。

(任務)

第2条 審議会は、保健福祉施策の推進に関する重要事項について、調査審議する。

(組織)

第3条 審議会は、委員25人以内をもって組織する。

2 委員は、次に掲げる者のうちから市長が委嘱する。

- (1) 識見を有する者
- (2) 各種団体の代表者
- (3) 関係行政機関の職員
- (4) 前3号に掲げる者のほか、市長が必要と認める者

(任期)

第4条 委員の任期は、2年とする。ただし、補欠の委員の任期は、前任者の残任期間とする。

2 委員は、再任されることができる。

(会長及び副会長)

第5条 審議会に、会長及び副会長各1人を置き、委員の互選によりこれを定める。

2 会長は、会務を総理し、審議会を代表する。

3 副会長は、会長を補佐し、会長に事故があるときは、その職務を代理する。

(会議)

第6条 審議会の会議は、会長が招集し、会長がその議長となる。

2 審議会は、委員の過半数が出席しなければ、会議を開くことができない。

3 審議会の議事は、出席した委員の過半数をもって決し、可否同数のときは、議長の決するところによる。

(部会)

第7条 審議会に、次の部会を置く。

- (1) 児童福祉部会
- (2) 障害者福祉部会
- (3) 高齢者福祉部会
- (4) 保健部会

2 部会は、審議会から委任された専門的事項を調査審議する。

3 部会に属すべき委員は、会長が指名する。ただし、必要に応じ、審議会の委員以外の者を部会の委員とすることができる。この場合においては、第3条第2項及び第4条の規定を準用する。

4 部会に、部会長を置き、部会に属する委員の互選によりこれを定める。

5 部会長は、部会の会務を総理し、部会を代表する。

6 部会長に事故があるときは、部会長があらかじめ指名する委員がその職務を代理する。

7 部会の会議については、前条の規定を準用する。

(専門委員会)

第8条 審議会及び部会に、専門委員会を置くことができる。

2 専門委員会に属すべき委員は、会長又は部会長が指名する。ただし、必要に応じ、審議会及び部会の委員以外の者を専門委員会の委員とすることができる。この場合においては、第3条第2項及び第4条の規定を準用する。

3 専門委員会の運営に関する事項は、別に定める。

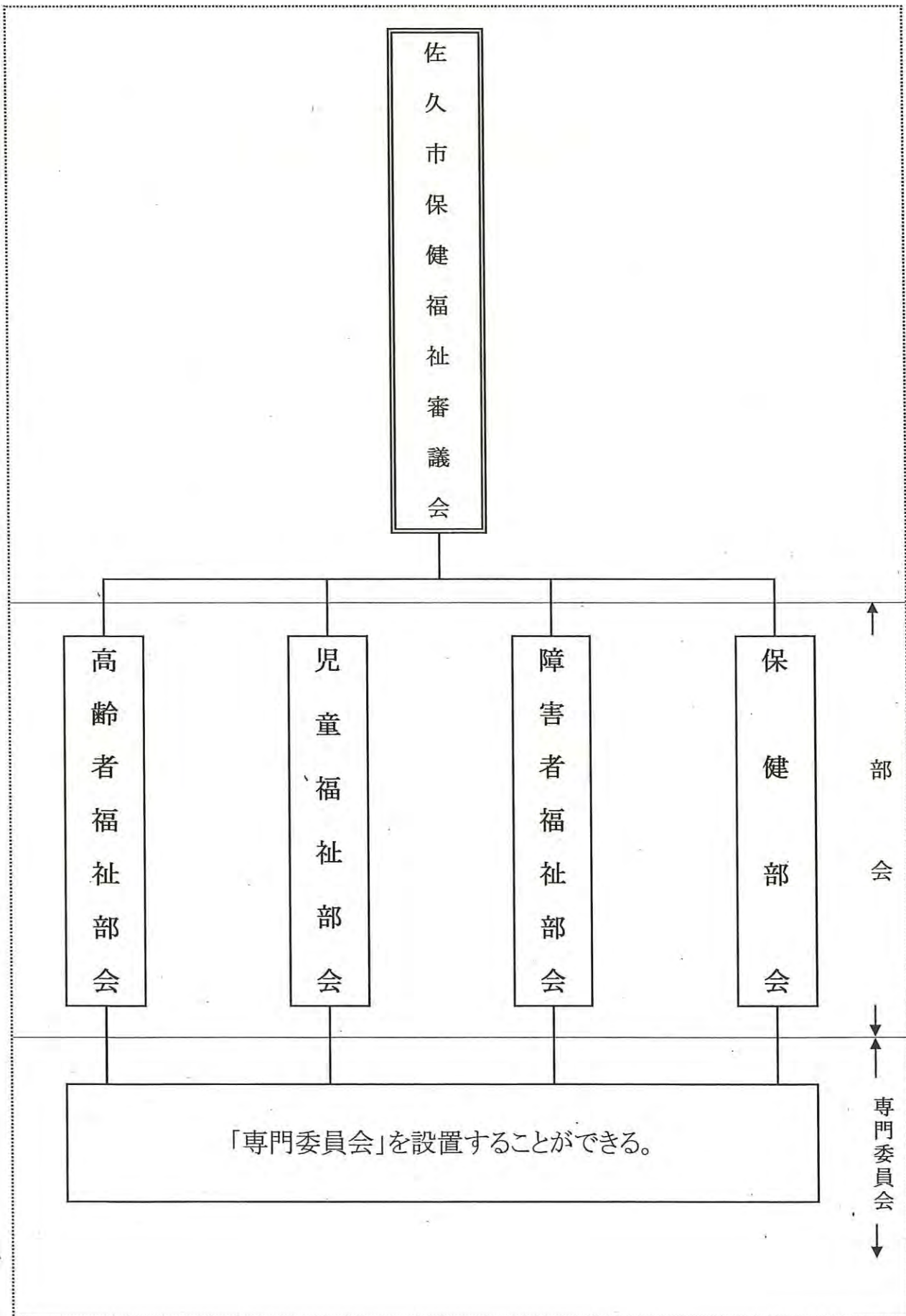
佐久市保健福祉審議会 高齢者福祉部会委員名簿

任期: R元.10.16~R3.10.15

(敬称略)

審議会委員	選出組織等	役職名等	氏名
●	識見者	佐久福寿園施設長	和田 裕一
	識見者	佐久大学 信州短期大学部教授	菊池 小百合
●	医師会	佐久医師会会長	岡田 稔
●	歯科医師会	佐久歯科医師会会長	高見 澤一伸
	薬剤師会	佐久薬剤師会副会長	今牧 健之
●	区長会	佐久市区長会会長	丸山 和之
●	社会福祉協議会	佐久市社会福祉協議会 会長	小林 光男
●	民生児童委員協議会	佐久市民生児童委員協議会 会長	小平 實
	民生児童委員協議会	佐久市民生児童委員協議会 副会長	田島 弘
	保健補導員会	佐久市保健補導員会理事	小林 由美子
●	栄養士会	長野県栄養士会佐久支部 支部長	丸山 景子
●	老人クラブ連合会	佐久市老人クラブ連合会会長	井出 進
	介護職域代表	居宅介護支援事業者 連絡協議会会長	山田 美咲
		高齢者福祉課長	吉江 紀子
		高齢者福祉課企画幹	武者 啓
		高齢者福祉課高齢者事業係長	井出 和博
		高齢者福祉課課長補佐高齢者支援係長	柏木 美紀子
		高齢者福祉課介護保険事業係長	井出 洋平
		高齢者福祉課課長補佐介護保険給付係長	小林 智恵

佐久市保健福祉審議会組織図

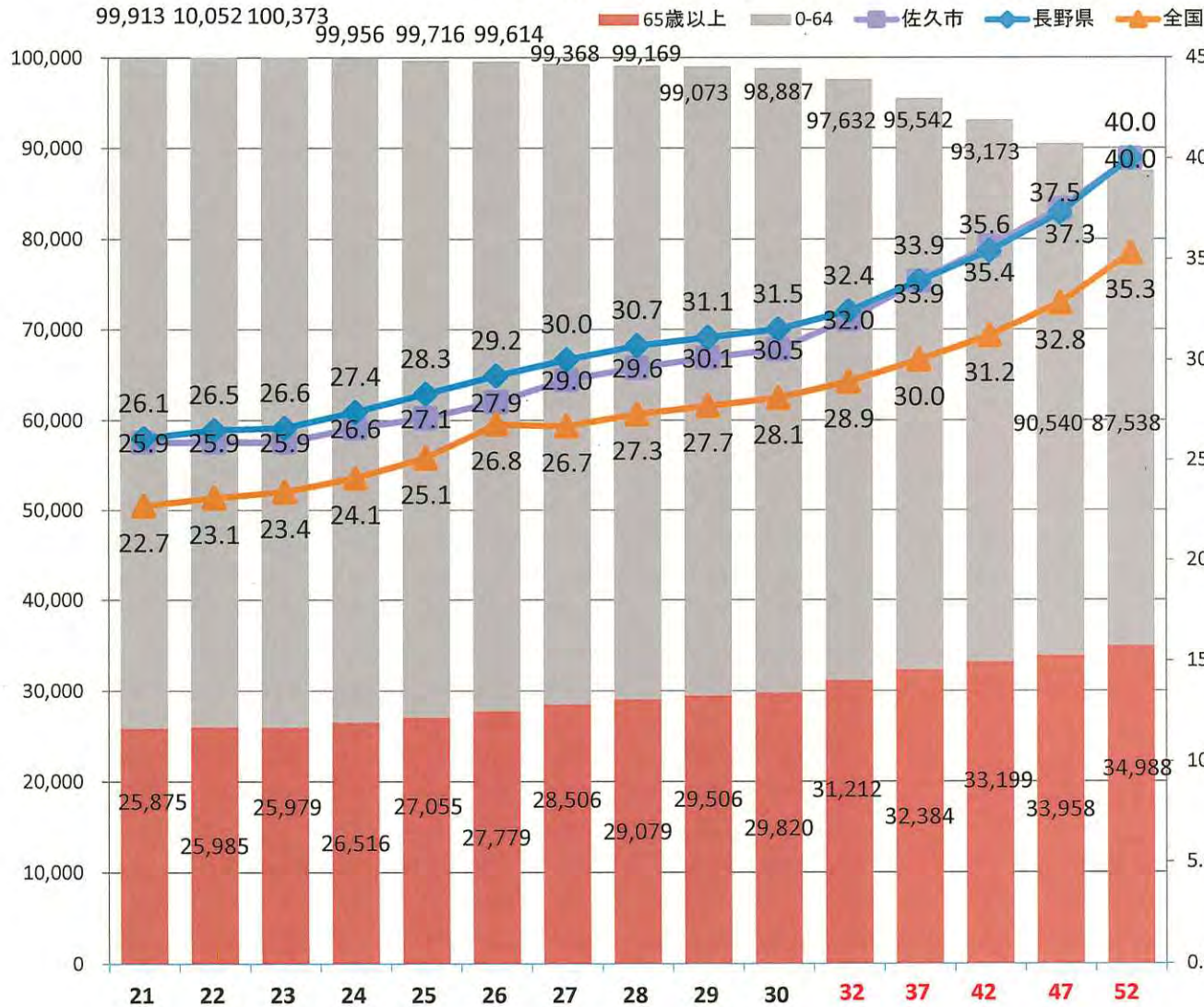


佐久市高齢者福祉の状況

佐久市福祉部高齢者福祉課

資料:総務省統計局人口推計 長野県統計情報
国立社会保障・人口問題研究所人口推計
高齢者実態調査 佐久市人口統計
介護保険事業状況報告 佐久市介護保険給付実績

佐久市人口の推移(人口推計)



西暦	年度	佐久市人口			高齢化率		
		全体	65歳以上	0-64	佐久市	長野県	全国
2009	21	99,913	25,875	74,038	25.9	26.1	22.7
2010	22	100,552	25,985	74,567	25.9	26.5	23.1
2011	23	100,373	25,979	74,394	25.9	26.6	23.4
2012	24	99,956	26,516	73,440	26.6	27.4	24.1
2013	25	99,716	27,055	72,661	27.1	28.3	25.1
2014	26	99,614	27,779	71,835	27.9	29.2	26.8
2015	27	99,368	28,506	70,862	29.0	30.0	26.7
2016	28	99,169	29,079	70,090	29.6	30.7	27.3
2017	29	99,073	29,506	69,567	30.1	31.1	27.7
2018	30	98,887	29,820	69,067	30.5	31.5	28.1
2020	32	97,632	31,212	66,420	32.0	32.4	28.9
2025	37	95,542	32,384	63,158	33.9	33.9	30.0
2030	42	93,173	33,199	59,974	35.6	35.4	31.2
2035	47	90,540	33,958	56,582	37.5	37.3	32.8
2040	52	87,538	34,988	52,550	40.0	40.0	35.3

※各年度10月1日現在

※平成21～30年の数値は長野県情報統計課統計値及び総務省統計値

※平成32～52年の数値は国立社会保障・人口問題研究所の推計

高齢者の実態(寝たきり・認知症・ひとり暮らし・高齢者世帯)

年度	総人口	男	女	65歳以上人口	寝たきり高齢者	認知症高齢者	ひとり暮らし高齢者	高齢者世帯	佐久市 高齢化率	長野県 高齢化率	全国 高齢化率
21	99,913	48,757	51,156	25,875	1,133	1,750	2,809	3,646	25.9	26.1	22.7
22	100,552	49,090	51,462	25,985	1,179	1,860	3,055	3,705	25.9	26.5	23.1
23	100,373	48,958	51,415	25,979	1,254	1,906	3,107	3,723	25.9	26.6	23.4
24	99,956	48,665	51,291	26,516	1,244	1,954	3,303	3,774	26.6	27.4	24.1
25	99,716	48,540	51,176	27,055	1,265	2,131	3,425	3,852	27.2	28.3	25.1
26	99,614	48,591	51,023	27,779	1,194	2,205	3,601	3,939	27.9	29.2	26.8
27	99,368	48,454	50,914	28,506	1,177	2,371	3,703	4,373	29	30	26.7
28	99,169	48,349	50,820	29,079	1,128	2,359	3,928	4,443	29.6	30.7	27.3
29	99,073	48,301	50,772	29,506	1,123	2,254	4,457	5,177	30.1	31.1	27.7
30	98,887	48,245	50,642	29,820	1,132	2,185	4,486	5,126	30.5	31.5	28.1

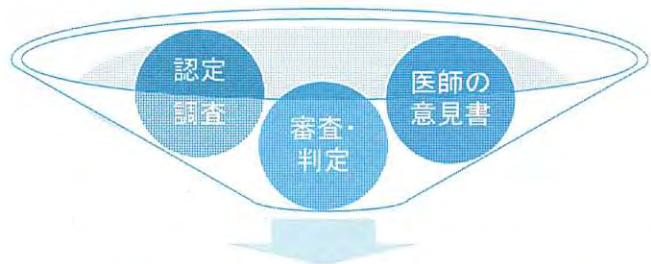
※各年度10月1日現在(平成30年度ひとり暮らし高齢者世帯及び高齢者世帯数は平成31年度3月現在)

※高齢化率は年齢不詳人口を含む

※総務省統計局人口推計、長野県統計情報(長野県企画振興部情報政策課統計室)及び高齢者実態調査より

介護保険のサービス

総合事業のサービス

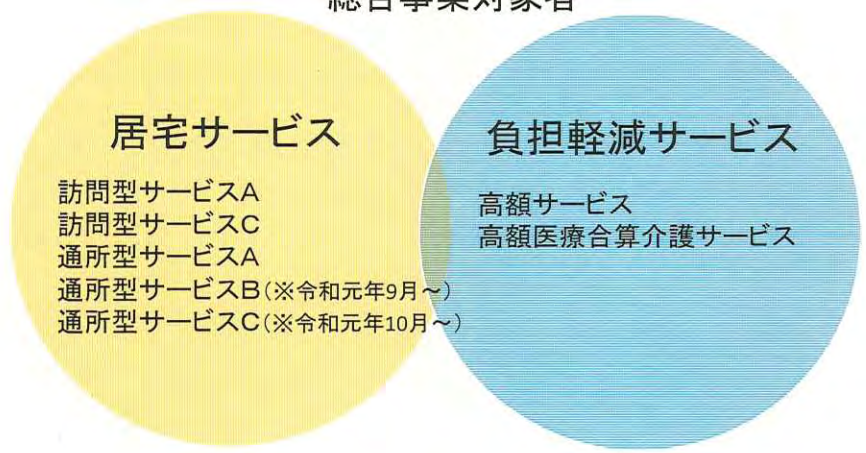


要介護認定(要支援1～要介護5)

ケアプランに基づいて
サービスを利用



総合事業対象者



※総合事業の居宅サービス…
緩和した基準による総合事業独自のサービス

佐久市人口(40歳以上)に占める介護保険認定者

※市統計(平成31年4月1日現在)

平成31年度認定者割合(年齢別)

40-64歳	0.17%	(55 / 31,961)
65-74歳	2.53%	(349 / 13,778)
75-84歳	11.97%	(1,165 / 9,735)
85-94歳	44.26%	(2,430 / 5,490)
95歳以上	77.89%	(592 / 760)

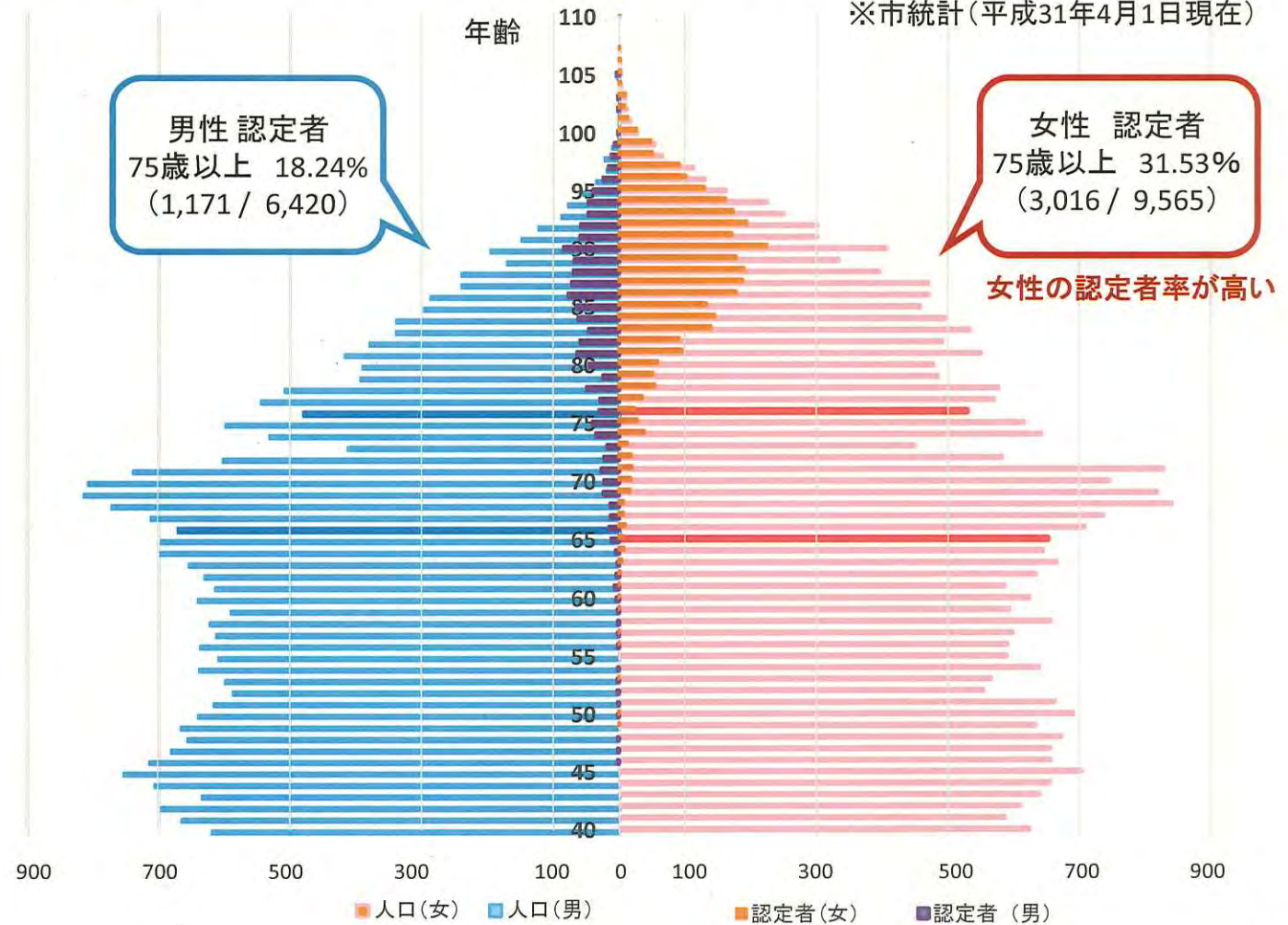
人口及び認定者実態(H21)

①75歳以上人口	14,060人
②うち要介護(支援)認定者	4,132人
③認定者割合	29.3%



人口及び認定者実態(H31)

①75歳以上人口	15,985人
②うち要介護(支援)認定者	4,187人
③認定者割合	26.2%

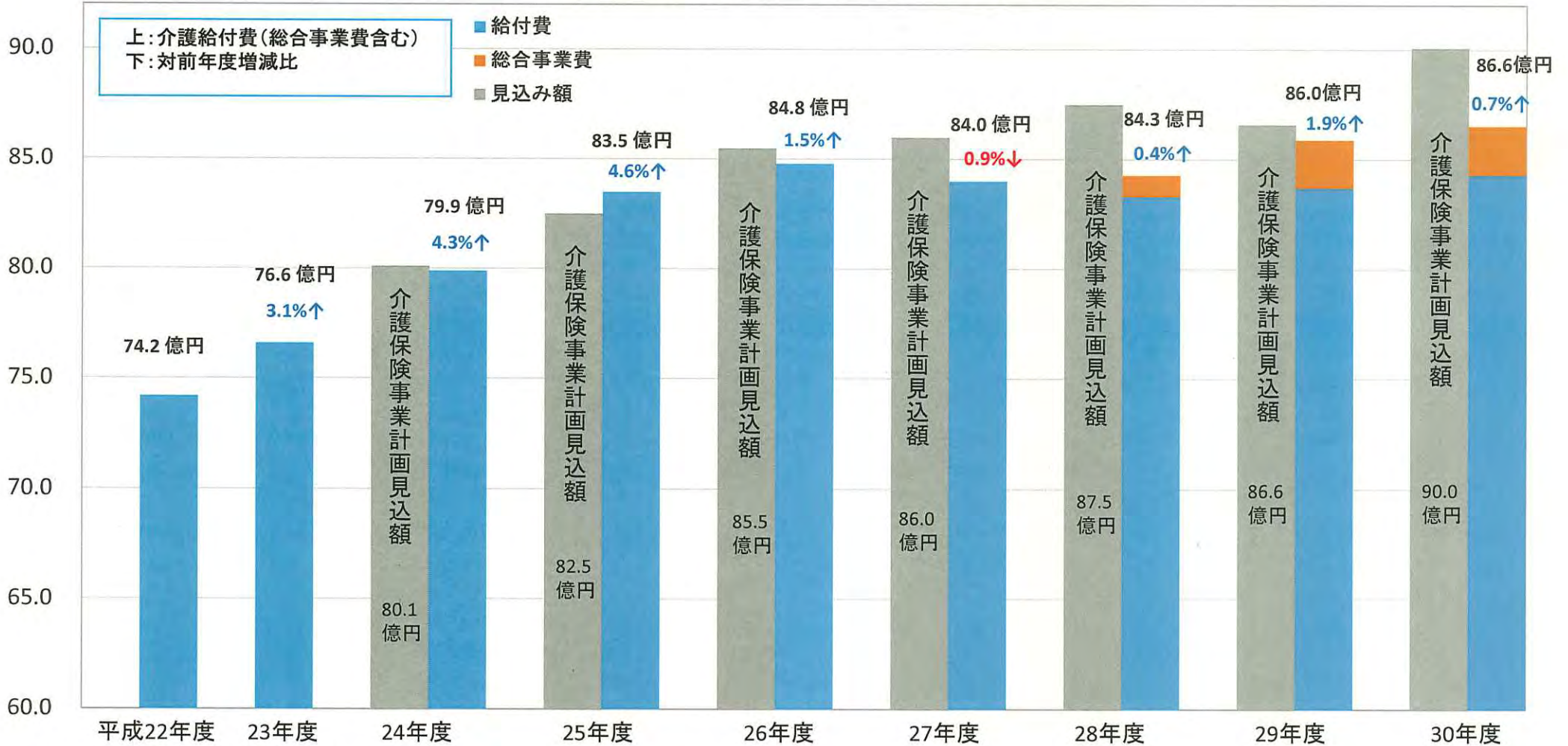


要介護度別認定者数の推移

平成31年4月末現在の要介護(支援)認定者数は4,701人で、総合事業対象者は672人。
 要支援及び要介護認定者中、軽度認定者(要支援1から要介護2)の増加率が大きく、平成31年4月末現在における割合は軽度認定者59.5%、重度認定者(要介護3から5)の割合は40.5%となっている。
 平成31年4月の65歳以上の全人口に占める要介護(支援)認定者の割合は15.73%。(事業対象者は除く)



介護保険給付状況



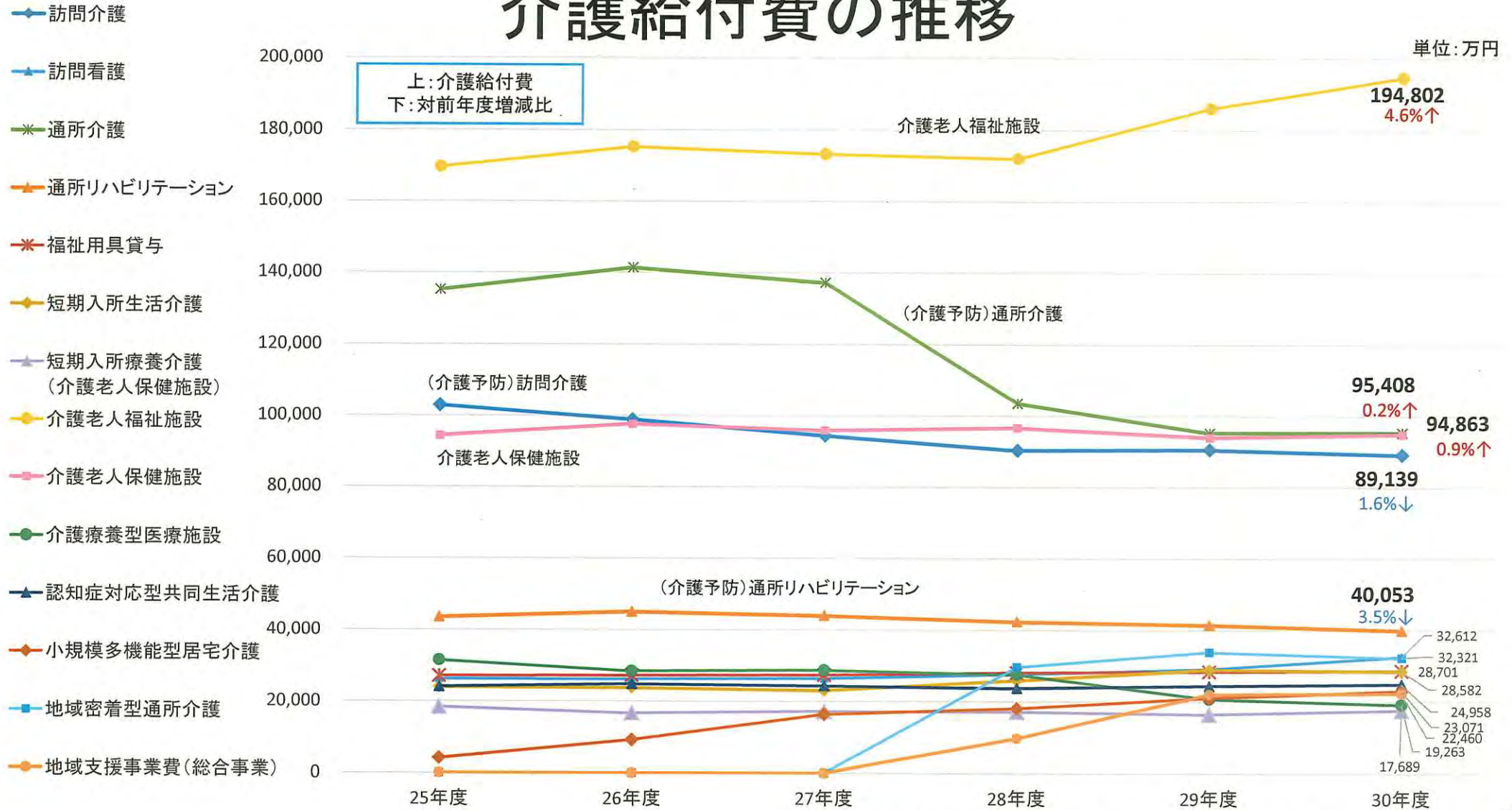
※各年度、前年度4月～当年度3月審査分（審査支払手数料を含む）

※事業計画見込額は給付費見込額と地域支援事業費(総合事業費)見込額の合計

介護給付費の推移

単位:万円

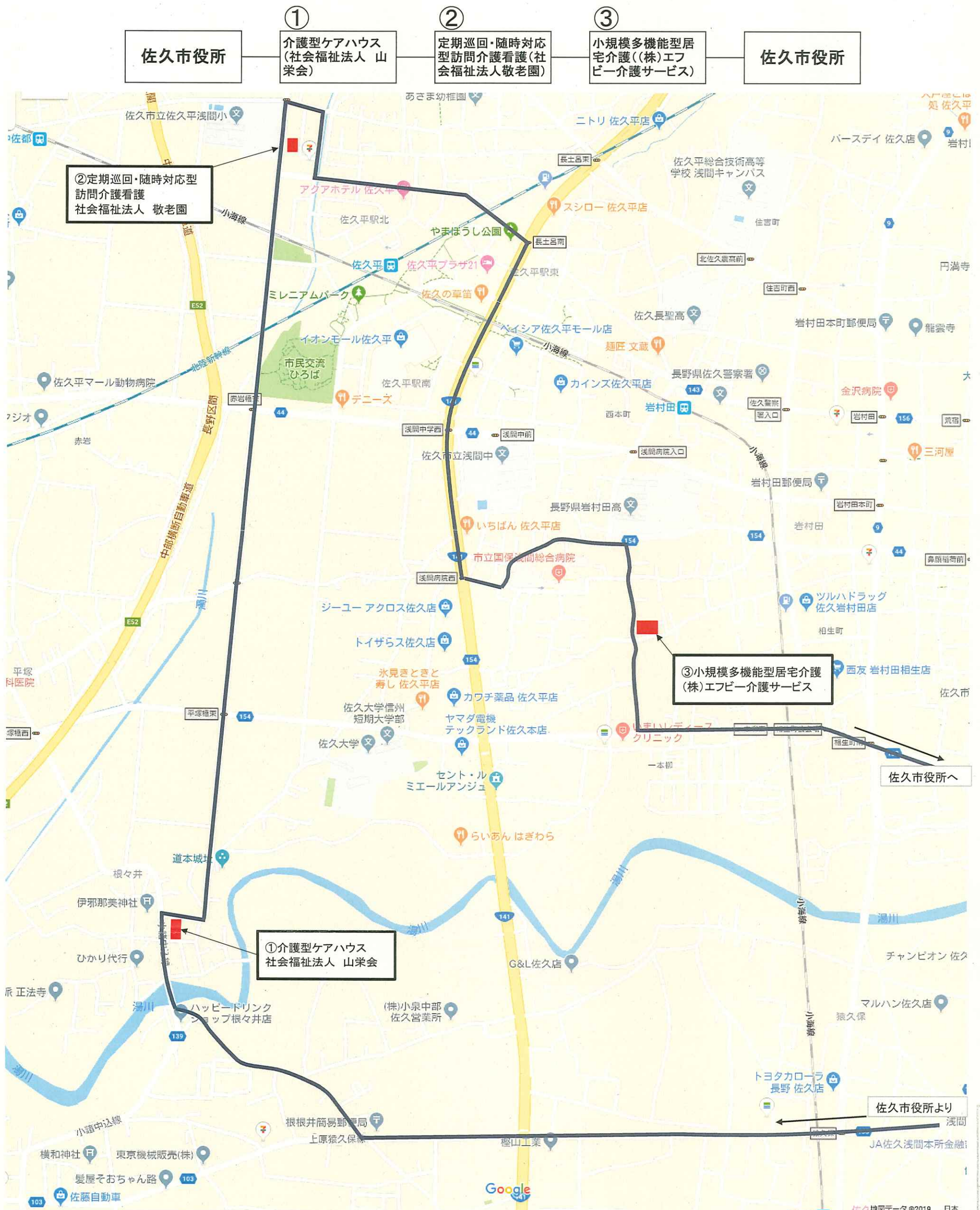
上:介護給付費
下:対前年度増減比



※平成30年度分において1億円以上を表示 ※各サービスは予防分を含む

佐久市保健福祉審議会 高齢者部会 現地調査行程表

日時: 令和元年11月12日(火)
午後2時30分～



資料No. 1

①介護型ケアハウス

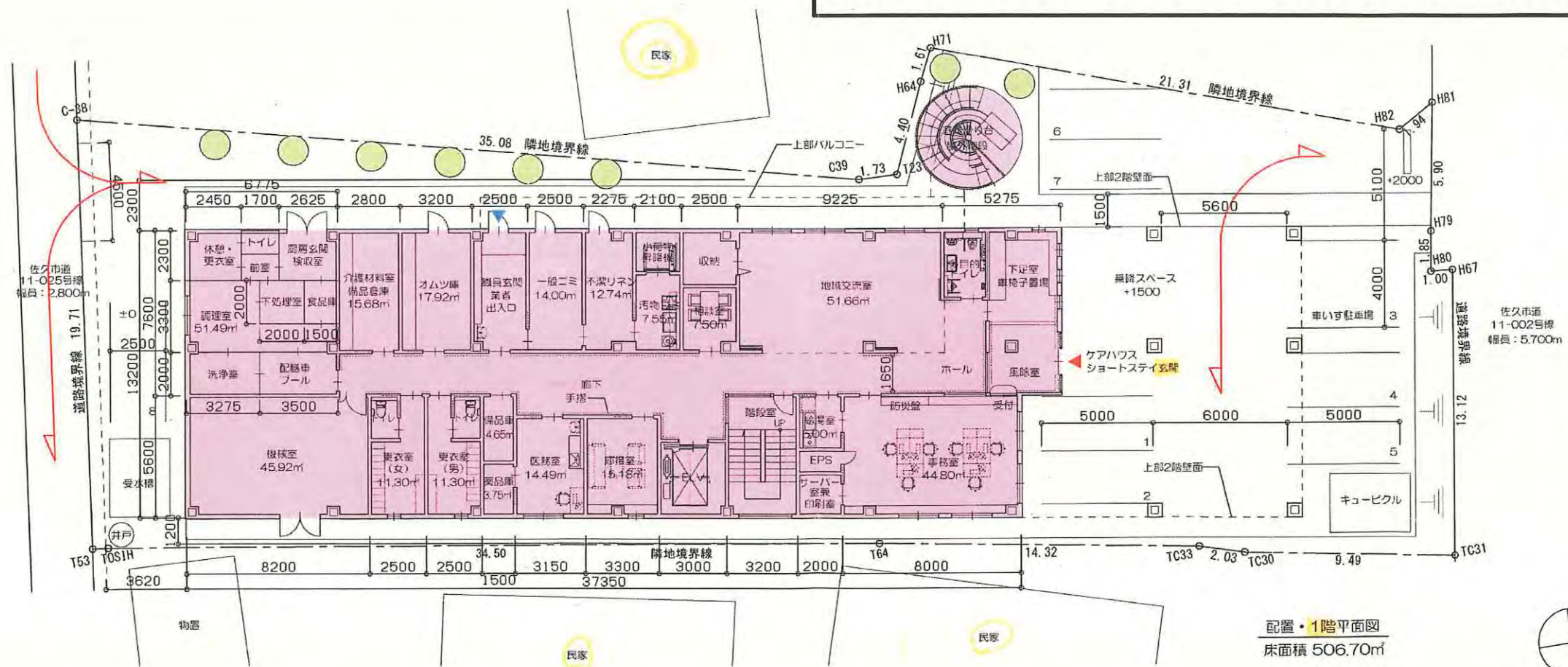
事業者：社会福祉法人 山栄会

介護型ケアハウス

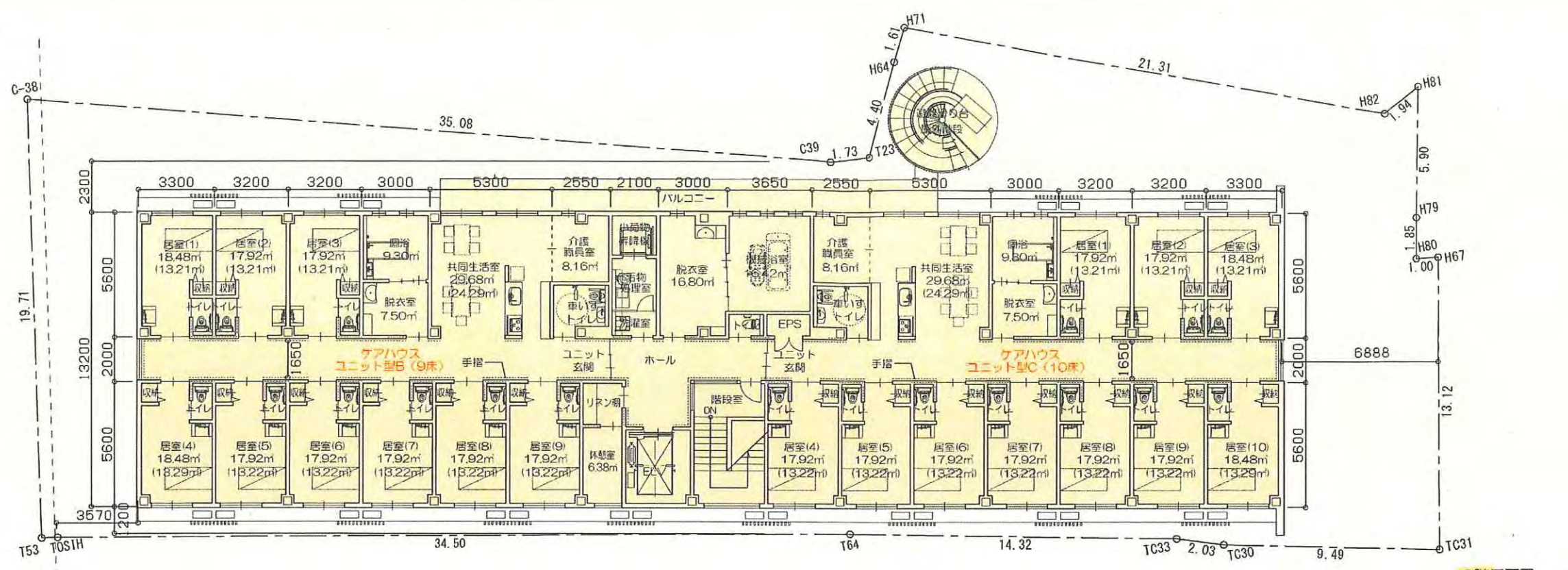
- 要介護状態のある方に、入浴、排泄、食事等の介護、機能訓練のサービスを提供する入所施設。
- 概ね60歳以上の方で、独立して生活するには不安のある方が入居できる施設。
- 費用は所得に応じて異なるが、1か月おおよそ8万～17万円

敷地概要

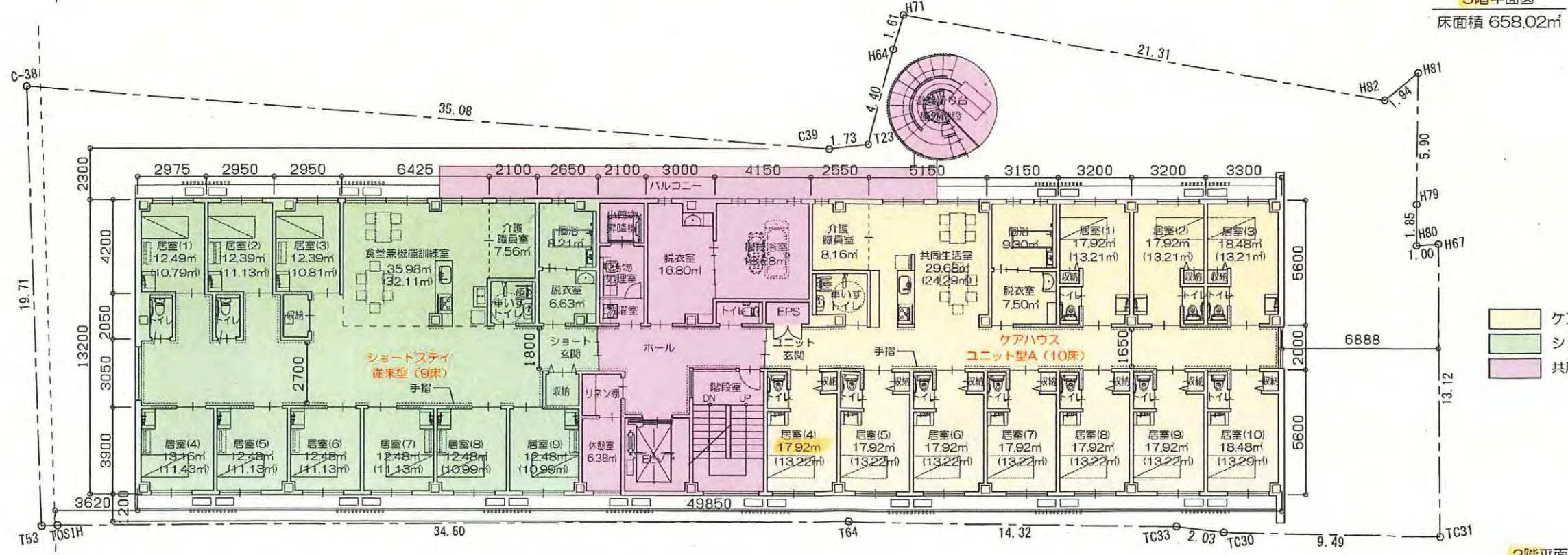
住所 長野県佐久市根々井字伊勢田816地3筆
 敷地面積 1156.00㎡ (349.69坪)
 用途地域 都市計画内 無指定 法22条制限なし 高さ制限20m以下
 建蔽率 60% 建築可能面積 693.60㎡
 容積率 200% 建築可能面積 2312.00㎡
 佐久市埋蔵文化財保護法
 埋蔵文化財包蔵地 No94 根々井居屋敷遺跡(時代:縄文・弥生・古墳・奈良・平安 種別:散布地)



設計者	山栄会	施工者	山栄会
設計者	山栄会	施工者	山栄会
設計者	山栄会	施工者	山栄会
設計者	山栄会	施工者	山栄会
設計者	山栄会	施工者	山栄会



3階平面図
床面積 658.02㎡



2階平面図
床面積 658.02㎡

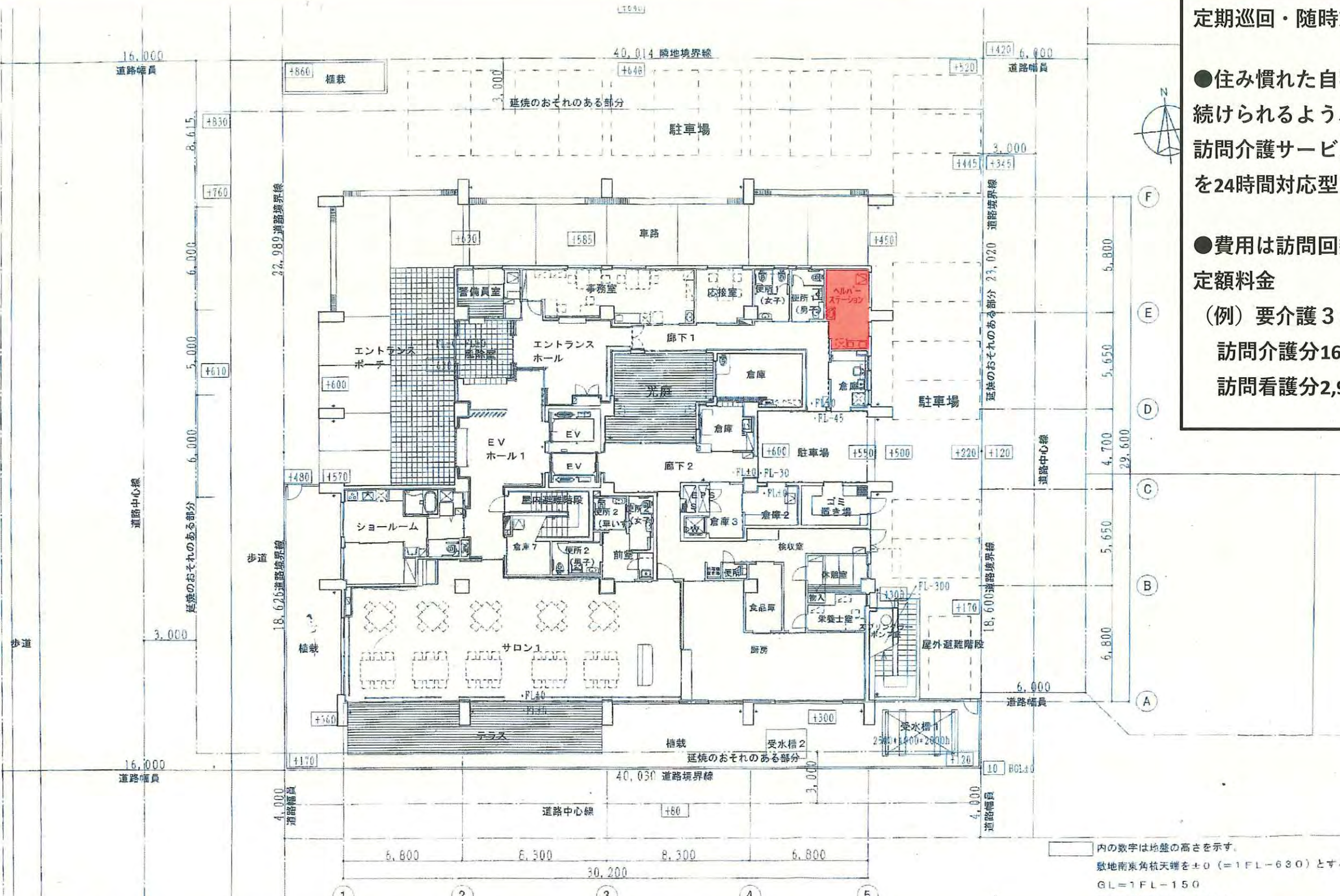
- ケアハウス専用部分を示す
- ショートステイ専用部分を示す
- 共用部分を示す



1. 1	2. 1	3. 1	4. 1	5. 1	6. 1	7. 1	8. 1	9. 1	10. 1	11. 1	12. 1	13. 1	14. 1	15. 1	16. 1	17. 1	18. 1	19. 1	20. 1	21. 1	22. 1	23. 1	24. 1	25. 1	26. 1	27. 1	28. 1	29. 1	30. 1	31. 1	32. 1	33. 1	34. 1	35. 1	36. 1	37. 1	38. 1	39. 1	40. 1	41. 1	42. 1	43. 1	44. 1	45. 1	46. 1	47. 1	48. 1	49. 1	50. 1	51. 1	52. 1	53. 1	54. 1	55. 1	56. 1	57. 1	58. 1	59. 1	60. 1	61. 1	62. 1	63. 1	64. 1	65. 1	66. 1	67. 1	68. 1	69. 1	70. 1	71. 1	72. 1	73. 1	74. 1	75. 1	76. 1	77. 1	78. 1	79. 1	80. 1	81. 1	82. 1	83. 1	84. 1	85. 1	86. 1	87. 1	88. 1	89. 1	90. 1	91. 1	92. 1	93. 1	94. 1	95. 1	96. 1	97. 1	98. 1	99. 1	100. 1		
A1: 1/100		A3: 1/200		A5: 1/200		A7: 1/200		A9: 1/200		A11: 1/200		A13: 1/200		A15: 1/200		A17: 1/200		A19: 1/200		A21: 1/200		A23: 1/200		A25: 1/200		A27: 1/200		A29: 1/200		A31: 1/200		A33: 1/200		A35: 1/200		A37: 1/200		A39: 1/200		A41: 1/200		A43: 1/200		A45: 1/200		A47: 1/200		A49: 1/200		A51: 1/200		A53: 1/200		A55: 1/200		A57: 1/200		A59: 1/200		A61: 1/200		A63: 1/200		A65: 1/200		A67: 1/200		A69: 1/200		A71: 1/200		A73: 1/200		A75: 1/200		A77: 1/200		A79: 1/200		A81: 1/200		A83: 1/200		A85: 1/200		A87: 1/200		A89: 1/200		A91: 1/200		A93: 1/200		A95: 1/200		A97: 1/200		A99: 1/200		100. 1	

② 定期巡回・随時対応型訪問介護看護

事業者：社会福祉法人 敬老園



定期巡回・随時対応型訪問介護看護

● 住み慣れた自宅で自分らしい生活が続けられるよう、日中・夜間を通じて、訪問介護サービスと訪問看護サービスを24時間対応型で提供。

● 費用は訪問回数に関係なく1か月の定額料金

(例) 要介護3の自己負担(1割)：
訪問介護分16,700円～、
訪問看護分2,900円～

内の数字は地盤の高さを示す。
敷地南東角杭天端を±0(=1FL-630)とする。
GL=1FL-150
平均地盤面はBGL+462

③小規模多機能型居宅介護

事業者：(株) エフビー介護サービス



小規模多機能型居宅介護

●可能な限り在宅で生活できるように、施設への「通い」を中心として、短期間の「宿泊」や利用者の自宅への「訪問」を組合せ、日常生活上の支援や機能訓練のサービスを提供。

●同じ介護職員に「通い」・「宿泊」・「訪問」サービスを受けられることがメリット。

●費用は1ヶ月定額料金
(例) 要介護3の自己負担
(1割：22,000円)

※図中室内面積：壁芯面積（内法面積）を示す。

床面積

小規模多機能居宅介護部分床面積	235.26㎡	(71.17坪)
住宅型有料老人ホーム部分床面積	304.41㎡	(92.08坪)
共用部分床面積	119.08㎡	(36.02坪)
合計	658.75㎡	(199.27坪)

共用部面積案分

小規模多機能居宅介護 $119.08 \times 235.26 / (235.26 + 304.41) = 51.91\text{㎡}$
 住宅型有料老人ホーム $119.08 \times 304.41 / (235.26 + 304.41) = 67.17\text{㎡}$

小規模多機能居宅介護+共用部面積案分
 $235.26 + 51.91 = 287.17\text{㎡}$

住宅型有料老人ホーム+共用部面積案分
 $304.41 + 67.17 = 371.58\text{㎡}$

工事名 (仮称)	あつたかほ一む岩村田 ケアライフ岩村田 建設計画	〇	JOB
図面名	平面計画図	〇	DWG
SCALE	A-1層 1:75 A-3層 1:150	1級建築士登録 第151810号 北村 幸一	
DATE	H30-08		