

平成28年度第3回学校給食北部センター運営委員会会議次第

日 時 平成29年3月29日
午後4時
場 所 北部センター会議室

1. 開 会

2. あいさつ

3. 会議事項

1) 平成28年度北部センター給食会計決算について

2) 平成29年度事業計画について

3) 平成29年度食材納入業者の指定について

4) その他

4. 閉 会

平成 28 年 度

佐久市学校給食北部センター
給食会計歳入歳出決算書

佐久市学校給食北部センター

歳入

(単位 円)

款 項	目	本 年 算 額	本 決 算 額	比 較 増 減	節		付 記
					区 分	金 額	
学校給食		197,419,000	193,549,543	△ 3,869,457			
1. 給食費	1. 給食費	196,538,520	193,316,910	△ 3,221,610	1. 小学校	124,623,900	岩村小学校 270円×111,630食 30,140,100
					給食費		佐久平浅間小学校 270円×123,499食 33,344,730
							平根小学校 270円×45,187食 12,200,490
							中佐都小学校 270円×69,573食 18,784,710
							高瀬小学校 270円×40,106食 10,828,620
							東小学校 270円×71,575食 19,325,250
					2. 中学校	67,111,900	浅間中学校 310円×160,723食 49,824,130
					給食費		東中学校 310円×55,767食 17,287,770
					3. 給食センター給食費	1,548,140	北部センター 310円×4,994食 1,548,140
					4. その他	32,970	試食、追加食 270円×98食 32,970
					給食費		310円×21食 310円×21食
2. 補助金	1. 補助金	537,000	300,719	△ 236,281	1. 市負担金	240,216	佐久市農業振興事業(特認事業:市産米粉活用事業)負担金
					2. 佐久浅間農協補助金	60,503	新規需要拡大事業(米粉パン導入促進)
3. 未収金	1. 未収金	340,980	-69,828	△ 410,808	1. 未収金	-69,828	過年度未収金 57,772 本年度未収金 △ 127,600
4. 繰越金	1. 繰越金	1,644	1,644	0	1. 繰越金	1,644	平成27年度繰越金
5. 雑収入	1. 雑収入	856	98	△ 758	1. 雑収入	98	預金利子
	歳入合計	197,419,000	193,549,543	△ 3,869,457			

(単位 円)

歳出

款 項	目	本 年 度 予 算 額	本 年 度 決 算 額	比 較 増 減	節		付 記	
					区 分	金 額		
学校給食		197,419,000	193,539,103	△ 3,879,897				
1. 事業費	1. 調理費	196,538,520	193,539,103	△ 2,999,417	1. 主食費	35,194,586		
					2. 牛乳代	36,840,893		
					3. 副食費	121,313,739		
					4. 返還金	189,885	69,793	
							佐久平浅間小学校	23,616
							平根小学校	13,787
							中佐都小学校	15,892
							高瀬小学校	35,315
							東小学校	10,653
							浅間中学校	20,829
2. 予備費	1. 予備費	880,480	0	△ 880,480	1. 予備費	0		
歳出合計		197,419,000	193,539,103	△ 3,879,897				

収入総額
歳出総額
差引残額

193,549,543
193,539,103
10,440

平成29年3月29日提出

学校給食北部センター
学校給食課長 荻原 淳一

平成28年度佐久市学校給食北部センター給食会計監査資料

収支残額調書

(単位：円)

区	分	金	額		
収	入	合	計	額	193,549,543
支	出	合	計	額	193,539,103
差	引	残	額		10,440

収入の部

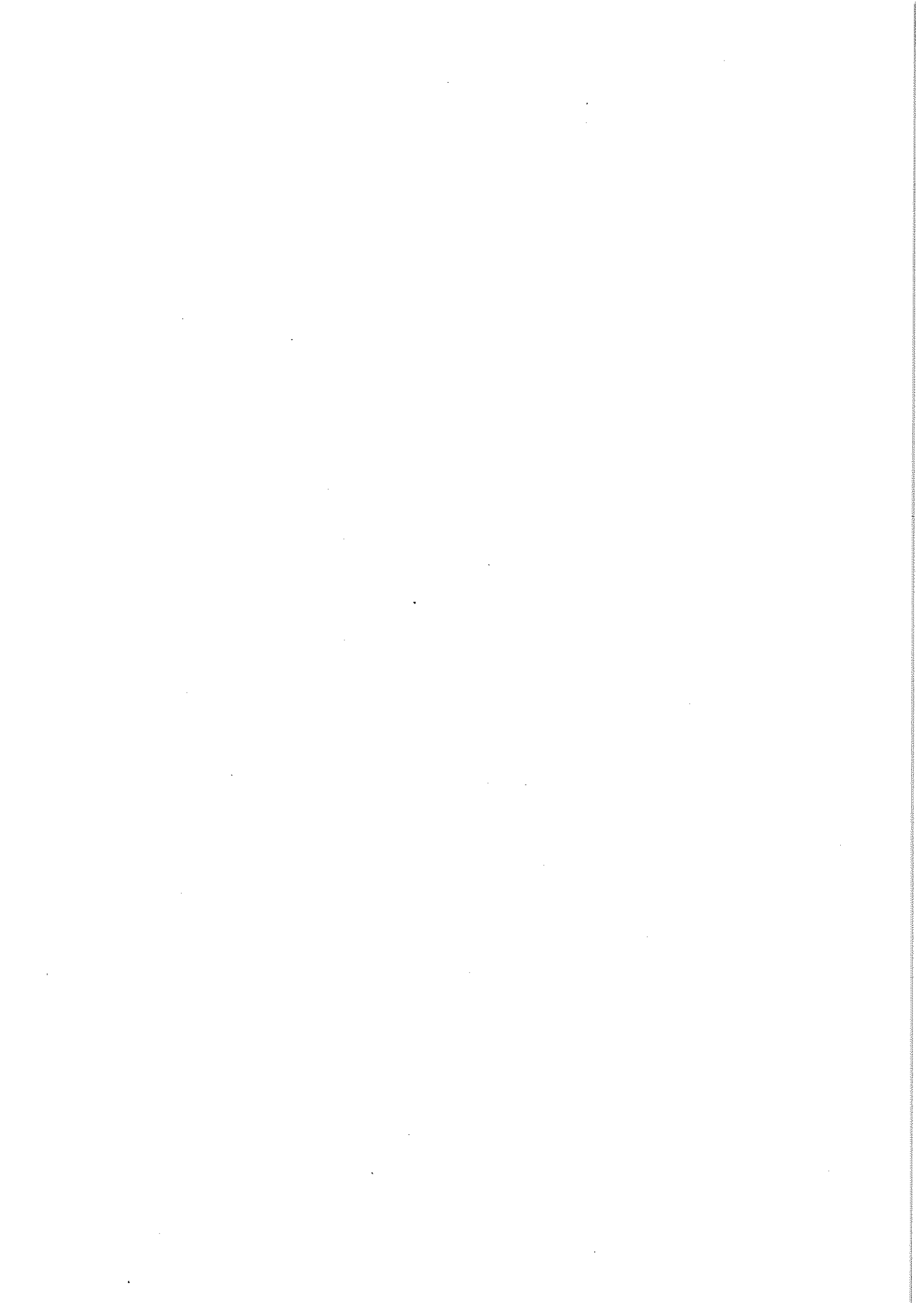
(単位：円)

区	分	金	額			
給	食	費	193,316,910			
補	助	金	300,719			
未	収	金	-69,828			
前	年	度	繰	越	金	1,644
預	金	利	子	98		
合		計		193,549,543		

支出の部

(単位：円)

区	分	金	額								
給	食	物	資	購	入	代	金	193,349,218			
返	還	金	(ア	レ	ル	ギ	ー	対	応	者)	189,885
合		計						193,539,103			



平成28年度給食費納入状況 (平成28年4月～平成29年3月)

学校名等	月												年度計
	4月	5月	6月	7月	8月	9月	10月	11月	12月	1月	2月	3月	
岩村田小学校	給食費	2,510,190	2,817,990	3,312,360	2,446,740	1,212,840	2,665,170	2,546,370	3,016,710	2,261,790	3,040,200	1,980,450	30,140,100
	返金額	△ 5,628	△ 6,619	△ 7,896	△ 5,771	△ 2,814	△ 5,999	△ 6,020	△ 6,868	△ 5,114	△ 7,080	△ 4,584	△ 69,793
	納入額	2,504,562	2,811,371	3,304,464	2,440,969	1,210,026	2,659,171	2,540,350	3,009,842	2,256,676	3,033,120	1,948,866	30,043,307
	未納額	0	0	0	0	0	0	0	0	0	0	△ 27,000	△ 27,000
佐久平浅間小学校	給食費	2,767,500	2,975,940	3,712,500	2,777,490	1,177,740	2,693,790	2,748,330	3,342,330	3,003,480	3,346,650	2,197,260	33,344,730
	返金額	△ 1,489	△ 2,133	△ 2,737	△ 2,117	△ 877	△ 1,966	△ 1,921	△ 2,435	△ 2,223	△ 2,390	△ 1,558	△ 23,616
	納入額	2,766,011	2,973,807	3,709,763	2,775,373	1,176,863	2,691,824	2,746,409	3,339,895	3,001,257	3,344,260	2,195,702	33,321,114
	未納額	0	0	0	0	0	0	0	0	0	0	0	0
平根小学校	給食費	976,590	986,040	1,327,050	1,018,440	541,890	1,103,760	1,061,370	1,165,320	1,149,930	1,163,430	796,770	12,200,490
	返金額	△ 1,118	△ 1,073	△ 1,571	△ 1,163	△ 612	△ 1,269	△ 1,171	△ 1,322	△ 1,322	△ 1,277	△ 869	△ 13,787
	納入額	975,472	984,967	1,325,479	1,017,277	541,278	1,102,491	1,060,199	1,163,998	1,148,608	1,162,153	795,901	12,186,703
	未納額	0	0	0	0	0	0	0	0	0	0	0	0
中佐都小学校	給食費	1,499,850	1,342,170	2,046,870	1,669,410	847,260	1,599,210	1,610,820	1,852,200	1,780,920	1,891,080	1,227,690	18,784,710
	返金額	△ 1,343	△ 1,197	△ 1,758	△ 1,192	△ 732	△ 1,416	△ 1,441	△ 1,441	△ 1,514	△ 1,660	△ 1,001	△ 15,892
	納入額	1,498,507	1,340,973	2,045,112	1,668,218	846,528	1,597,794	1,609,376	1,850,759	1,779,406	1,889,420	1,194,289	18,736,418
	未納額	0	0	0	0	0	0	0	0	0	0	△ 32,400	△ 32,400
高瀬小学校	給食費	838,620	866,970	1,116,720	939,870	465,750	953,100	974,430	1,093,770	965,520	1,089,180	707,670	10,828,620
	返金額	△ 2,594	△ 2,859	△ 3,691	△ 3,018	△ 1,513	△ 3,071	△ 3,328	△ 3,540	△ 3,169	△ 3,540	△ 2,292	△ 35,315
	納入額	836,026	864,111	1,113,029	936,852	464,237	950,029	971,102	1,090,230	962,351	1,085,640	705,378	10,793,305
	未納額	0	0	0	0	0	0	0	0	0	0	0	0
東小学校	給食費	1,517,940	1,773,630	2,129,220	1,547,640	858,330	1,762,560	1,546,560	1,912,410	1,640,520	1,938,600	1,242,000	19,325,250
	返金額	△ 848	△ 954	△ 1,166	△ 901	△ 477	△ 954	△ 848	△ 1,060	△ 901	△ 1,060	△ 689	△ 10,653
	納入額	1,517,092	1,772,676	2,128,054	1,546,739	857,853	1,761,606	1,545,712	1,911,350	1,639,619	1,937,540	1,241,311	19,314,597
	未納額	0	0	0	0	0	0	0	0	0	0	0	0
浅間中学校	給食費	3,941,650	4,801,590	4,813,060	4,308,380	1,774,440	4,316,750	4,318,300	5,070,670	4,821,740	5,071,600	2,533,630	49,824,130
	返金額	△ 1,590	△ 2,014	△ 2,014	△ 1,855	△ 742	△ 1,802	△ 1,802	△ 2,120	△ 2,014	△ 2,120	△ 1,060	△ 20,829
	納入額	3,940,060	4,799,576	4,811,046	4,306,525	1,773,698	4,314,948	4,316,498	5,068,550	4,819,726	5,069,480	2,464,370	49,735,101
	未納額	0	0	0	0	0	0	0	0	0	0	△ 68,200	△ 68,200
東中学校	給食費	1,287,740	1,664,390	1,664,390	1,494,510	530,410	1,505,980	1,658,190	1,677,100	1,653,850	1,739,100	932,460	17,287,770
	返金額	0	0	0	0	0	0	0	0	0	0	0	0
	納入額	1,287,740	1,664,390	1,664,390	1,494,510	530,410	1,505,980	1,658,190	1,677,100	1,653,850	1,739,100	932,460	17,287,770
	未納額	0	0	0	0	0	0	0	0	0	0	0	0

北部センター	給食費	129,500	129,500	129,500	129,500	129,500	129,500	129,500	129,500	129,500	123,640	1,548,140	
	返金額	0	0	0	0	0	0	0	0	0	0	0	
	納入額	129,500	129,500	129,500	129,500	129,500	129,500	129,500	129,500	129,500	123,640	1,548,140	
	未納額	0	0	0	0	0	0	0	0	0	0	0	
その他	給食費		2,170	7,560		7,720	12,420				2,790	32,970	
	返金額		0	0		0	0				0	0	
	納入額		2,170	7,560		7,720	12,420				2,790	32,970	
	未納額	0	0	0	0	0	0	0	0	0	0	0	
合計	給食費	15,469,580	17,358,220	16,339,540	7,538,470	16,729,820	16,593,870	19,267,730	17,419,670	15,192,450	11,744,380	193,316,910	
	補助金	0	0	0	0	0	0	0	0	0	0	300,719	
	未納額	0	0	0	0	0	0	0	0	0	△ 127,600	△ 127,600	
	未収金	0	24,490	0	0	31,690	0	0	0	0	1,592	57,772	
	繰越金	1,644	0	0	0	0	0	0	0	0	0	1,644	
	利息	0	0	0	53	0	0	0	0	0	0	98	
	収入計	15,471,224	17,382,710	16,339,540	7,538,523	16,761,510	16,593,870	19,267,730	17,419,670	15,192,450	19,710,104	11,618,372	193,549,543

平成28年度学校給食北部センター給食会計決算監査報告書

監 査 対 象 期 間 平成28年 3月26日より
 平成29年 3月28日まで

収 入 金 額	193,549,543 円
支 出 金 額	193,539,103 円
差 引 金 額	10,440 円

審査結果

佐久市学校給食センター条例施行規則第19条に基づき、平成28年度学校給食北部センター給食会計の決算監査をいたしましたところ、諸帳簿及び領収書並びに伝票等も含め整備されており、正確、適正でありましたことを報告いたします。

平成29年 3月29日

佐久市学校給食北部センター監事

⑩

⑩

⑩

⑩

過年度未収金の納入状況 (平成28年3月24日現在)

学校名等	年度		H27	H26	H25	H24	H23	H22	H21	H20	計	未納残高
	未納額	納入額										
岩村田小学校	未納額	0	0	0	53,300	84,500	42,684	0	0	21,548	202,032	202,032
	納入額	0	0	0	0	0	0	0	0	0	0	
佐久平浅間小学校	未収額	0	0	0	0	0	0	0	0	0	0	0
	納入額	0	0	0	0	0	0	0	0	0	0	
平根小学校	未収額	0	0	0	0	0	0	0	0	0	0	0
	納入額	0	0	0	0	0	0	0	0	0	0	
中佐都小学校	未収額	0	0	0	0	0	0	0	0	0	0	0
	納入額	0	0	0	0	0	0	0	0	0	0	
高瀬小学校	未収額	0	0	0	0	0	0	0	0	0	0	0
	納入額	0	0	0	0	0	0	0	0	0	0	
東小学校	未収額	0	0	0	0	0	0	0	0	0	0	0
	納入額	0	0	0	0	0	0	0	0	0	0	
浅間中学校	未収額	12,400	0	0	0	0	0	0	42,568	0	54,968	40,976
	納入額	12,400	0	0	0	0	0	0	1,592	0	13,992	
東中学校	未収額	43,780	0	0	0	10,800	29,400	0	0	0	83,980	40,200
	納入額	43,780	0	0	0	0	0	0	0	0	43,780	
合計	未収額	56,180	0	0	53,300	95,300	72,084	0	42,568	21,548	340,980	283,208
	納入額	56,180	0	0	0	0	0	0	1,592	0	57,772	
残額		0	0	53,300	95,300	95,300	72,084	0	40,976	21,548	283,208	

平成28年度 給食物資購入代金の項目別支払状況

(単位：円)

	4月	5月	6月	7月	8月	9月	10月	11月	12月	1月	2月	3月	合計	構成比 (%)
米飯代	1,698,304	2,054,907	2,074,416	1,833,572	868,737	1,817,388	1,862,480	2,223,944	1,910,573	1,640,831	2,246,083	1,442,767	21,674,002	11.2
パン代	1,151,216	1,123,555	1,632,128	1,157,050	464,838	1,027,798	1,146,967	1,284,693	1,287,195	1,149,473	1,318,512	777,159	13,520,584	7.0
副食代	8,261,955	11,375,796	12,910,878	9,906,492	3,882,531	10,695,845	9,247,192	11,663,361	10,422,131	9,371,554	12,708,712	10,867,292	121,313,739	62.7
牛乳代	2,959,376	3,277,436	3,888,964	3,106,212	1,429,980	3,224,858	3,132,532	3,674,345	3,345,861	2,862,003	3,697,064	2,242,262	36,840,893	19.1
合計	14,070,851	17,831,694	20,506,386	16,003,326	6,646,086	16,765,889	15,389,171	18,846,343	16,965,760	15,023,861	19,970,371	15,329,480	193,349,218	100.0

給食材料等購入明細 総額 (H28年度)

	4月	5月	6月	7月	8月	9月	10月	11月	12月	1月	2月	3月	合計
給食会 主食	1,151,216	1,123,555	1,632,128	1,157,050	464,838	1,027,798	1,146,967	1,284,693	1,287,195	1,149,473	1,318,512	777,159	13,520,584
給食会 一般物資	1,624,499	1,766,498	2,094,508	1,830,584	571,849	2,047,025	1,516,984	1,927,735	1,015,000	1,315,579	2,341,986	1,534,786	19,587,033
田村屋米加工	607,650	750,888	757,482	605,452	295,590	644,960	614,213	742,307	608,150	553,181	751,677	518,028	7,449,578
塩川ペーカ(米加工)	394,567	463,914	468,828	452,023	197,100	412,333	448,167	508,647	448,923	370,710	512,881	310,219	4,988,312
協同乳業(牛乳)	2,959,376	3,277,436	3,888,964	3,106,212	1,429,980	3,224,858	3,132,532	3,674,345	3,345,861	2,862,003	3,697,064	2,242,262	36,840,893
協同乳業(食材)	0								10,115				10,115
佐久浅間農協米代	696,087	840,105	848,106	776,097	376,047	760,095	800,100	972,990	853,500	716,940	981,525	614,520	9,236,112
佐久浅間農協野菜	122,285	211,046	274,079	77,995	333,855	121,180	304,203	329,030	174,151	79,869	215,790	322,978	2,566,461
米耕農													0
和泉屋商店	105,149	113,142	141,071	65,268	66,430	146,000	97,058	163,302	129,475	102,408	78,734	102,008	1,310,045
(有)北山商店	85,147	76,982	99,144	76,982	33,825	72,316	78,148	87,480	101,360	88,879	80,481	62,402	943,146
(有)ヤマジ	1,099,537	1,644,268	1,447,019	868,493	282,636	1,009,584	1,037,102	935,658	819,148	1,839,850	1,370,072	1,314,570	13,667,937
協同食品	476,118	321,846	384,512	132,209	561	349,407	393,228	199,240	309,760	482,403	427,582	0	3,476,866
小松屋商店	24,952	19,742	32,732	19,742	12,476	14,532	30,676	32,732	24,952	30,676	24,952	13,504	281,668
土屋酒販店	125,112	148,164	180,776	117,139	54,798	142,505	86,016	125,262	162,363	116,762	133,675	89,832	1,482,404
ナガキエウ	572,522	1,873,372	1,407,689	1,104,573	348,530	1,089,794	1,367,219	1,669,349	1,705,113	922,147	1,993,323	1,901,858	15,915,489
光食品	759,816	2,265,538	2,310,158	1,249,278	502,625	1,551,323	996,710	1,518,408	1,317,952	1,519,917	1,523,693	1,510,575	17,025,993
細堂商店	108,302	60,177	24,429	82,555		59,918	16,416	79,606	118,605	70,956	64,238	48,178	733,380
北信ヤクルト販売(株)													
フレッシュフード	787,968	437,940	1,312,426	544,417	96,379	586,602	266,436	892,414	1,718,625	690,724	706,228	477,889	8,518,048
えのきボーヤ	27,216	42,768	85,968	27,216		34,128	46,396	16,588	95,904	76,204	83,462	19,872	555,722
農協法人ふさと(学校給食応援団)	0	66,733	359,283	509,171	314,701	896,135	359,618	588,043	159,202	30,240	41,040	29,160	3,353,326
モンドウル田村屋													0
サンフレッシュ食品	1,085,280	450,189	1,298,283	1,299,149	374,045	727,365	631,497	1,639,167	745,308	995,453	1,356,314	1,179,959	11,782,009
(株)高山製粉	0	72,662	72,975	70,783		72,662		72,975			72,975		435,032
マルヨ	241,241	357,264	360,855	385,355	48,664	640,599	371,436	277,266	323,550	148,288	172,504	62,947	3,389,969
井出養蜂場													0
荻藤幸太郎商店													
つるや豆腐店	73,256	112,708	73,364	222,156	64,432	30,164	61,765	94,463	93,409	130,118	121,122	52,018	1,128,975
ナガレイ	660,245	729,466	338,888	743,740	379,960	663,668	758,837	329,594	1,151,203	198,568	602,876	653,371	7,210,416
井出食品	21,238	86,416	79,307	129,163	12,296	35,955	54,113	160,850	62,872	66,744	138,267	37,876	885,097
合計	14,070,851	17,831,694	20,506,386	16,003,326	6,646,086	16,765,889	15,389,171	18,846,343	16,965,760	15,023,861	19,970,371	15,329,480	193,349,218
累計	14,070,851	31,902,545	52,408,931	68,412,257	75,058,343	91,824,232	107,213,403	126,059,746	143,025,506	158,049,367	178,019,738	193,349,218	

(単位：日、食)

平成28年度学校別給食実施日数・食数 (平成28年4月～平成29年3月)

学校名	月												年度計	
	4月	5月	6月	7月	8月	9月	10月	11月	12月	1月	2月	3月		
岩村小学校	日数	17	19	22	17	8	18	18	20	15	16	20	13	203
	食数	9,297	10,437	12,268	9,062	4,492	9,871	9,431	11,173	8,377	8,627	11,260	7,335	111,630
佐久平浅間小学校	日数	17	18	22	17	7	16	18	20	18	16	20	13	202
	食数	10,250	11,022	13,750	10,287	4,362	9,977	10,179	12,379	11,124	9,636	12,395	8,138	123,499
平根小学校	日数	16	16	22	17	9	18	18	19	19	15	19	13	201
	食数	3,617	3,652	4,915	3,772	2,007	4,088	3,931	4,316	4,259	3,370	4,309	2,951	45,187
中佐都小学校	日数	16	14	22	18	9	17	17	20	19	15	20	13	200
	食数	5,555	4,971	7,581	6,183	3,138	5,923	5,966	6,860	6,596	5,249	7,004	4,547	69,573
高瀬小学校	日数	16	16	21	18	9	18	19	20	18	16	20	13	204
	食数	3,106	3,211	4,136	3,481	1,725	3,530	3,609	4,051	3,576	3,026	4,034	2,621	40,106
東小学校	日数	16	19	22	17	9	18	16	20	17	15	20	13	202
	食数	5,622	6,569	7,886	5,732	3,179	6,528	5,728	7,083	6,076	5,392	7,180	4,600	71,575
浅間中学校	日数	17	19	19	19	7	17	17	20	19	16	20	10	200
	食数	12,715	15,489	15,526	13,898	5,724	13,925	13,930	16,357	15,554	13,072	16,360	8,173	160,723
東中学校	日数	16	19	19	19	6	17	19	20	19	17	20	11	202
	食数	4,154	5,369	5,369	4,821	1,711	4,858	5,349	5,410	5,335	4,773	5,610	3,008	55,767
北部センター	日数	17	19	22	19	9	19	20	20	19	17	20	13	214
	食数	407	448	515	436	207	439	454	478	448	396	480	286	4,994
その他	日数			1	2				3	2			9	17
	食数			7	28				28	46			9	118
合計	日数	17	19	22	19	9	19	20	20	19	17	20	13	214
	食数	54,723	61,168	71,953	57,700	26,545	59,139	58,577	68,135	61,391	53,541	68,632	41,668	683,172

※ 合計の日数は、給食センターの稼働日数です。

平成29年度学校給食北部センター事業計画

1 学校給食の目標

- (1) 適切な栄養の摂取による健康の保持増進を図ること。
- (2) 日常生活における食事について正しい理解を深め、健全な食生活を営むことができる判断力を培い、及び望ましい食習慣を養うこと。
- (3) 学校生活を豊かにし、明るい社交性及び協同の精神を養うこと。
- (4) 食生活が自然の恩恵の上に成り立つものであることについての理解を深め、生命及び自然を尊重する精神並びに環境の保全に寄与する態度を養うこと。
- (5) 食生活が食にかかわる人々の様々な活動に支えられていることについての理解を深め、勤労を重んずる態度を養うこと。
- (6) 我が国や各地域の優れた伝統的な食文化についての理解を深めること。
- (7) 食料の生産、流通及び消費について、正しい理解に導くこと。

2 給食の運営目標

- ①安全で安心して食べられる給食
- ②栄養バランスのとれたおいしい給食
- ③学校給食衛生管理の基準に沿った衛生管理の徹底
- ④食に関する教育の推進

3 献立方針

- ①文部科学省より示されている学校給食の摂取基準と標準食品構成に準拠する。
 - ・基本は、小中学校同一献立とする。
(ただし、栄養面での調整が必要な場合はこの限りではない)
 - ・分量は小学校中学年を基準量とし、低学年0.9、高学年1.1、中学校1.3倍を目安に調整する。
- ②平成29年度献立年間計画により献立を作成する。
 - ・地場産物の活用
 - ・郷土食や行事食、旬の食材を使用した季節感のある献立の工夫
 - ・各学校の希望献立の実施
- ③食材は、原材料や生産地等が明らかなものを使用する。
- ④アレルギー対応食の提供
「佐久市学校給食アレルギー対応食提供事業実施要綱」に基づき、実施を希望する保護者からのアレルギー対応食意向調査票及び医師の診断によるアレルギー対応食指示書の提出により、関係者による面談・申請手続きを行いアレルギー対応食の提供を行う。

4 学校別給食数と配送時間

学校名	給食数	配送到着時間	給食開始時間	給食日数
岩村田小学校	557	11:30	12:30	204
佐久平浅間小学校	708	11:40	12:30	203
平根小学校	219	11:35	12:40	201
中佐都小学校	353	11:45	12:30	199
高瀬小学校	197	11:55	12:20	204
東小学校	352	12:10	12:30	202
浅間中学校	814	12:05	12:40	200
東中学校	273	12:00	12:40	200

配送車 4台 給食センターの稼働日数 213日

5 給食費

1食あたり 小学生 270円 中学生 310円

6 職員構成

課長 1人(兼務)
企画員 1人(兼務)
係長 1人
栄養士 3人(県職員2人、市職員1人(アレルギー担当))
調理員 21人(正規職員5人、嘱託職員16人)

7 年間計画

年間計画(学校、家庭との連携を密に事業を行う。)

- ・ 運営委員会 年3回開催 6月、11月、3月
- ・ 献立委員会、年2回開催 6月、3月
- ・ 連絡ノートの交換(毎日)
- ・ 献立表、給食便りの配布(毎月・家庭配布)
- ・ 献立カレンダーの配布(毎月・各クラス配布)
- ・ 希望献立(各校年1回)
- ・ 栄養士、係長、調理員による学校訪問(各クラス)
- ・ 給食連絡簿の交換
- ・ 試食会(センター又は学校にて実施)
- ・ センター見学(児童・生徒・PTA)
- ・ 給食週間時の栄養士の話(依頼により実施)
- ・ 食に関する授業(依頼により実施)
- ・ 学校保健委員会、PTA研修等での食の話(依頼により実施)

平成29年度佐久市学校給食北部センター給食用物資納入業者指定

No.	商号	代表者	所在地
1	農事組合法人 ふるさと信州 (学校給食応援団)	理事長 前田 新一	佐久市三河田564-3
2	(有)土屋酒販店	代表取締役 土屋 謙一	佐久市岩村田583
3	佐久浅間農業協同組合 生活宅配センター	センター長 中里 博美	小諸市御影新田2238-8
4	(有)ヤマジン	代表取締役 村松 幸夫	佐久市長土呂93-8
5	(株)ナガキュウ 小諸営業所	所長 佐藤 淳次	小諸市和田砂原483-30
6	(株)ナガレイ	代表取締役 三野 吉永	長野市若穂綿内字東山1136-28
7	(有)光食品	代表取締役 長崎 友則	上田市緑が丘2-11-2
8	協同食品(株) 長野工場	工場長 柴崎 広彰	上田市下武石1270-1
9	公益財団法人 長野県学校給食会	理事長 坂口 昌夫	長野市若穂川田3800-5
10	(有)小松屋商店	代表取締役 小林 宣夫	佐久市岩村田756
11	(有)フレッシュフードサービス	代表取締役 荻原 久登	佐久市長土呂93-8
12	細萱商店	代表者 細萱 孝一	佐久市望月242
13	(資)和泉屋商店	代表社員 阿部 博隆	佐久市岩村田789-2
14	北信ヤクルト販売(株)	代表取締役 田淵 輝男	長野市稲里町中水鉋字三島397-1
15	(株)えのきボーヤ	代表取締役 宮沢 高一	安曇野市堀金三田859
16	(株)サンフレッシュ食品	代表取締役 滝澤 正明	諏訪市差出南1-14-18
17	(有)マルヨ	代表取締役 古川 孝司	佐久市長土呂93-8
18	(有)斉藤幸太郎商店	代表取締役 斉藤 新一郎	佐久市伴野993-8
19	(資)井出養鱒場	代表社員 井出 俊英	佐久市本新町230
20	つるや豆腐店合同会社	代表社員 高橋 美弥子	佐久市下越155-10
21	(有)北山商店	代表取締役 北山 勝	佐久市長土呂1069-61
22	(株)ヒラサワ	代表取締役 相澤 知幸	岡谷市赤羽2丁目4-17
23	(有)米耕農	代表取締役 堀籠 潤一郎	佐久市安原374-1
24	(有)井出食品	代表取締役 井出 新治	佐久市伴野1639
25	(株)高山製粉	代表取締役 高山 猛英	諏訪市大字中洲465-3
26	相馬商事(株)	代表取締役社長 相馬 栄治郎	佐久市野沢1
	(学校給食会指定)		
27	協同乳業(株)信越支店	支店長 山崎 孝文	松本市南松本2-15-10
28	(株)モンドウル田村屋	取締役社長 小林 雅道	佐久市中込2438
29	(株)塩川ベーカリー	代表取締役 菊池 武和	佐久市大沢363
30	(有)炊飯センター柳澤	代表取締役 柳澤 義彦	上田市下丸子389-2
31	木内麺業(株)	代表取締役 木内 博之	佐久市長土呂1084-3

運営委員会役員の年度別内訳(案)

学校給食北部センター

年 度	会 長	副 会 長	監事 中学校代表	監事 小学校代表	監事 中学校PTA代表	監事 小学校PTA代表
平成15年度	東中	高瀬小	浅間中	東小	東中	東小
平成16年度	中佐都小	岩村田小	東中	高瀬小	浅間中	中佐都小
平成17年度	岩村田小	東小	浅間中	中佐都小	東中	高瀬小
平成18年度	高瀬小	浅間中	東中	平根小	浅間中	岩村田小
平成19年度	東小	平根小	浅間中	岩村田小	東中	平根小
平成20年度	浅間中	中佐都小	東中	東小	浅間中	東小
平成21年度	平根小	東中	浅間中	高瀬小	東中	中佐都小
平成22年度	東中	高瀬小	浅間中	中佐都小	浅間中	高瀬小
平成23年度	中佐都小	岩村田小	東中	平根小	東中	岩村田小
平成24年度	岩村田小	東小	浅間中	高瀬小	浅間中	平根小
平成25年度	高瀬小	浅間中	東中	岩村田小	東中	東小
平成26年度	東小	平根小	浅間中	中佐都小	浅間中	中佐都小
平成27年度	浅間中	中佐都小	東中	佐久平浅間小	東中	高瀬小
平成28年度	佐久平浅間小	東中	浅間中	東小	浅間中	佐久平浅間小
平成29年度	平根小	高瀬小	東中	岩村田小	東中	岩村田小
平成30年度	東中	岩村田小	浅間中	平根小	浅間中	平根小
平成31年度	中佐都小	佐久平浅間小	東中	高瀬小	東中	東小

佐久市学校給食センター給食会計の基本事項（平成29年度）

（根拠：佐久市学校給食センター条例施行規則）

- この基本事項は、佐久市学校給食南部センター・北部センター・臼田センター・浅科センター・望月センター（以下、「給食センター」という。）に係る給食および給食費の会計に関して、必要な事項を定めることを目的とする。
 - 給食センターの行う給食は、月曜日から金曜日までの昼食時に実施するものとする。
 - 給食費の区分は次のとおりとし、一食単価額については施行規則第16条1項に基づき、運営委員会が決定する。
 - 小学生 270円
 - 中学生 310円
 - 職員 小学校職員と浅科給食センター職員は小学生と、中学校職員・給食センター職員（浅科センターは除く）は中学生と同額とする。
 - 給食試食者 給食試食者の徴収金は、提供したメニューにより前記（1）（2）に準じるものとする。
 - 給食費の徴収は、1食単価（日額）に当該月の給食実施総人数を乗じた額とする。
 - 学校は、翌月分の給食実施予定を、毎月定められた提出日までに学校給食センター係長（以下、「係長」という。）に提出するものとする。
 - 学校は、給食実施予定を提出後、行事等のため、学級・学年・学校単位で給食を受けなくなるときは、1週間以上前に【給食人員変更届】により係長に報告するものとする。
 - 個人（児童生徒及び職員）単位の変更（連続して5日以上）については、直ちに【給食人員変更届】により係長に報告するものとする。この場合、土・日・祝祭日を除き3日後から変更できるものとする。
 - 個人（児童生徒及び職員）単位の給食費の返金は、原則として連続して5日以上欠食（給食停止）の場合に返金するものとする。
 - 短縮日課に伴う変更については、直ちに【短縮日課変更届】により係長に報告するものとする。
ただしこの場合は、配送業務の調整等が必要となることから、土・日・祝祭日を除き3日後から変更できるものとする。
 - 毎月の人員確認は、翌月の月初めに給食センターから送付する給食連絡日誌（人員表）で各校が確認し、それを速やかに給食センターに返送し決定する。
 - 給食費は、10. で確認された受配校の月人員に1食単価を乗じた額を、給食センターが給食費納入通知書（10日前後）により請求する。
学校は、指定日（20日前後）までに納付書により指定口座に振り込むこととする。（ただし3月分は当月納入とする。）
 - 台風等自然災害による学校閉鎖で給食が停止となった場合の給食費は基本的に徴収するものとする。
 - 会計年度は、4月1日から翌年3月31日までとする。
 - 平成29年度の牛乳返金額は、小中学生とも単価額54円（消費税込）とする。
 - アレルギー対応食提供事業に伴う返金額は、別表のとおりとする。（一食当たり単価、消費税込）
- ※ 上記に定めのない各センター固有の事項等については、それぞれ対応することとする。

また、各センターの対応事項は学校給食課長に届け出るものとする。

別表（平成29年度）

区 分	牛 乳	米 飯	パ ン	ソフトめん
小 学 校	54円	21円	46円	46円
中 学 校	54円	28円	50円	51円