

第3回 佐久市香坂山遺跡調査指導委員会

日時 : 令和5年3月20日(月) 14:00~16:00

場所 : 佐久市役所南棟 3階会議室

1 開 会

2 あいさつ

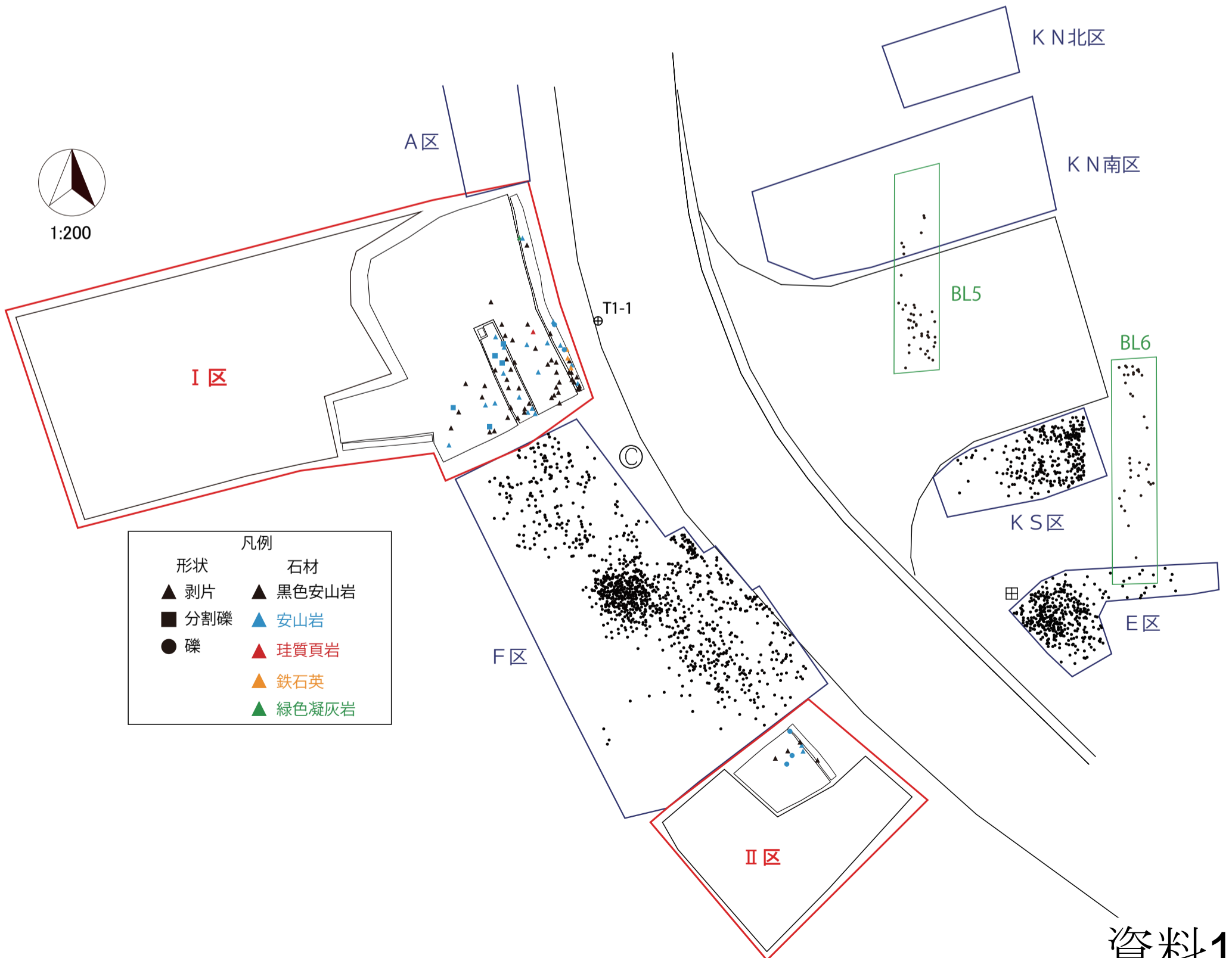
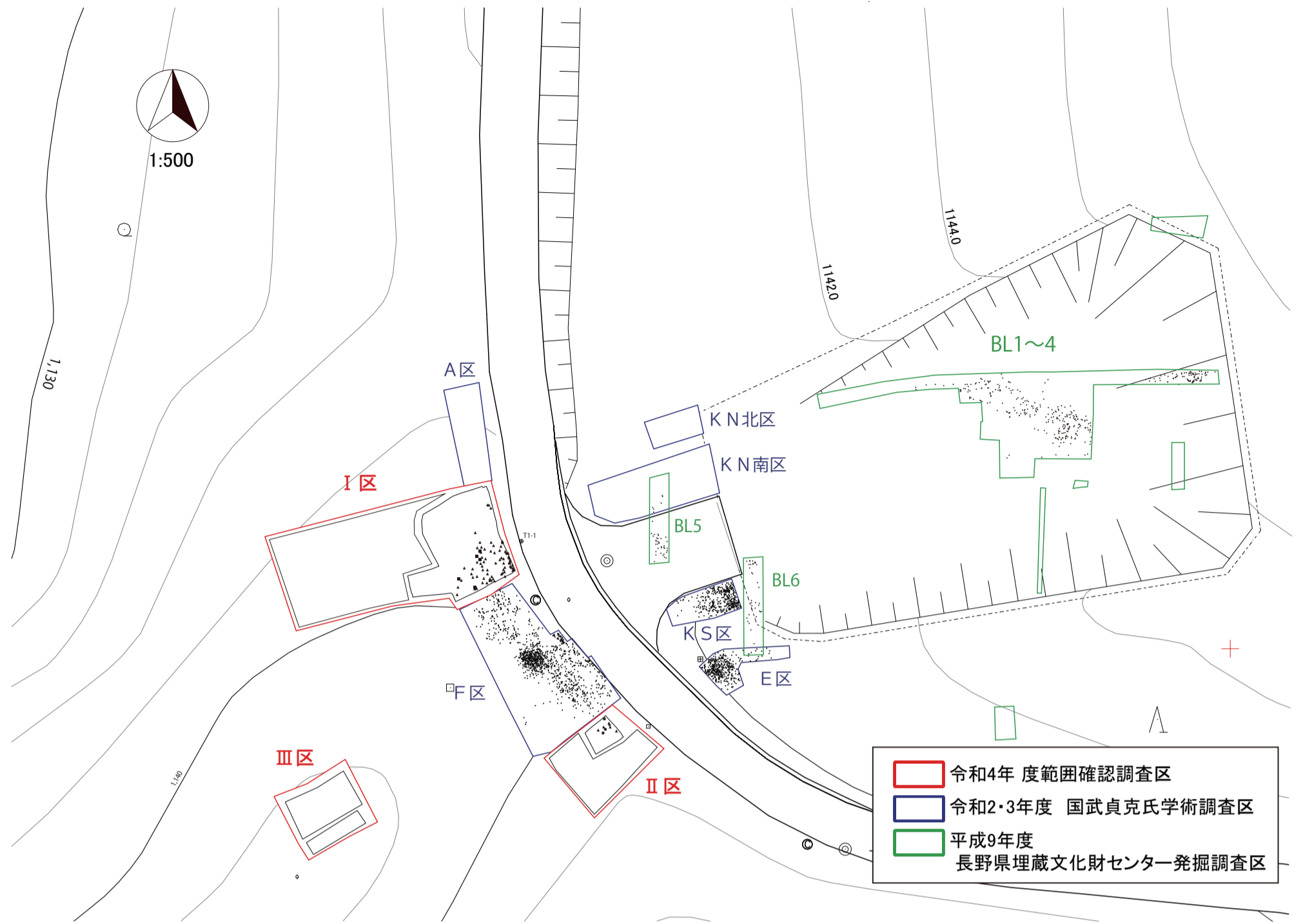
3 会議事項

(1) 令和4年度事業調査結果について

(2) 令和5年度事業予定について

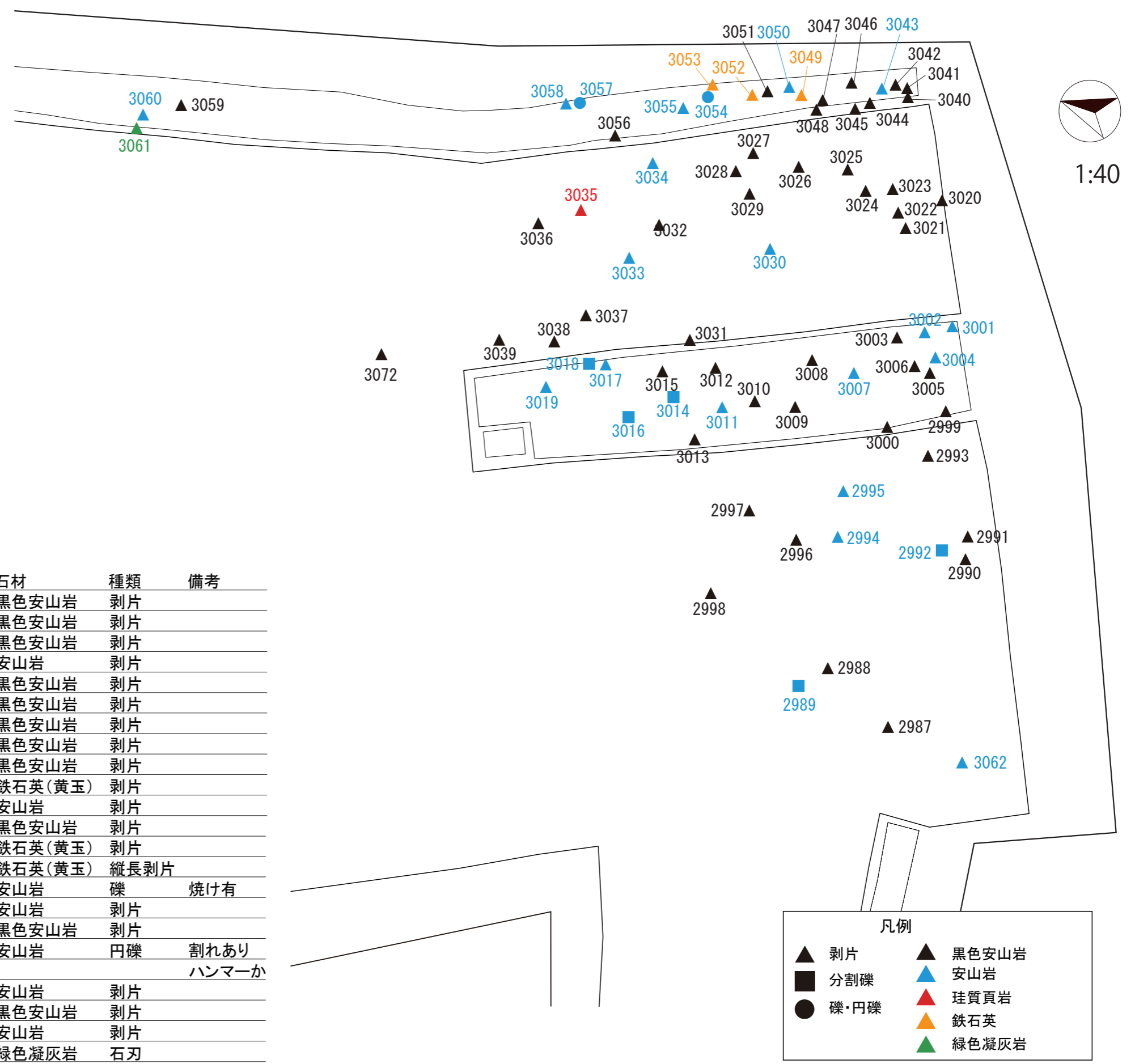
(3) その他

4 閉 会



I 区遺物分布図

| 遺物番号 | 石材 | 種類 | 備考 |
|------|-------|------|-------------------|
| 2987 | 黒色安山岩 | 剥片 | |
| 2988 | 黒色安山岩 | 剥片 | |
| 2989 | 安山岩 | 分割礫 | |
| 2990 | 黒色安山岩 | 剥片 | |
| 2991 | 黒色安山岩 | 剥片 | |
| 2992 | 安山岩 | 岩片 | |
| 2993 | 黒色安山岩 | 剥片 | |
| 2994 | 安山岩 | 剥片 | |
| 2995 | 安山岩 | 剥片 | |
| 2996 | 黒色安山岩 | 剥片 | |
| 2997 | 黒色安山岩 | 剥片 | 折面あり |
| 2998 | 黒色安山岩 | 剥片 | |
| 2999 | 黒色安山岩 | 剥片 | 尖頭形剥片の可能性あり |
| 3000 | 黒色安山岩 | 剥片 | |
| 3001 | 安山岩 | 円礫剥片 | |
| 3002 | 安山岩 | 剥片 | |
| 3003 | 黒色安山岩 | 剥片 | |
| 3004 | 安山岩 | 剥片 | |
| 3005 | 黒色安山岩 | 剥片 | |
| 3006 | 黒色安山岩 | 剥片 | |
| 3007 | 安山岩 | 剥片 | |
| 3008 | 黒色安山岩 | 剥片 | 折面あり |
| 3009 | 黒色安山岩 | 剥片 | |
| 3010 | 黒色安山岩 | 剥片 | |
| 3011 | 安山岩 | 剥片 | |
| 3012 | 黒色安山岩 | 剥片 | |
| 3013 | 黒色安山岩 | 剥片 | |
| 遺物番号 | 石材 | 種類 | 備考 |
| 3014 | 安山岩 | 分割礫 | |
| 3015 | 黒色安山岩 | 剥片 | 3040 黒色安山岩 剥片 |
| 3016 | 安山岩 | 分割礫 | 3041 黒色安山岩 剥片 |
| 3017 | 安山岩 | 剥片 | 3042 黒色安山岩 剥片 |
| 3018 | 安山岩 | 分割礫 | 3043 安山岩 剥片 |
| 3019 | 安山岩 | 剥片 | 3044 黒色安山岩 剥片 |
| 3020 | 黒色安山岩 | 剥片 | 3045 黒色安山岩 剥片 |
| 3021 | 黒色安山岩 | 剥片 | 3046 黒色安山岩 剥片 |
| 3022 | 黒色安山岩 | 剥片 | 3047 黒色安山岩 剥片 |
| 3023 | 黒色安山岩 | 剥片 | 3048 黒色安山岩 剥片 |
| 3024 | 黒色安山岩 | 剥片 | 3049 鉄石英(黄玉) 剥片 |
| 3025 | 黒色安山岩 | 剥片 | 3050 安山岩 剥片 |
| 3026 | 黒色安山岩 | 剥片 | 3051 黒色安山岩 剥片 |
| 3027 | 黒色安山岩 | 剥片 | 3052 鉄石英(黄玉) 剥片 |
| 3028 | 黒色安山岩 | 剥片 | 3053 鉄石英(黄玉) 縦長剥片 |
| 3029 | 黒色安山岩 | 剥片 | 3054 安山岩 礫 焼け有 |
| 3030 | 安山岩 | 剥片 | 3055 安山岩 剥片 |
| 3031 | 黒色安山岩 | 剥片 | 3056 黒色安山岩 剥片 |
| 3032 | 黒色安山岩 | 剥片 | 3057 安山岩 円礫 割れあり |
| 3033 | 安山岩 | 剥片 | ハンマーか |
| 3034 | 安山岩 | 剥片 | 3058 安山岩 剥片 |
| 3035 | 珪質頁岩 | 石刃先端 | 3059 黒色安山岩 剥片 |
| 3036 | 黒色安山岩 | 剥片 | 3060 安山岩 剥片 |
| 3037 | 黒色安山岩 | 剥片 | 3061 緑色凝灰岩 石刃 |
| 3038 | 黒色安山岩 | 剥片 | 3062 安山岩 剥片 |
| 3039 | 黒色安山岩 | 剥片 | 3072 黒色安山岩 剥片 |



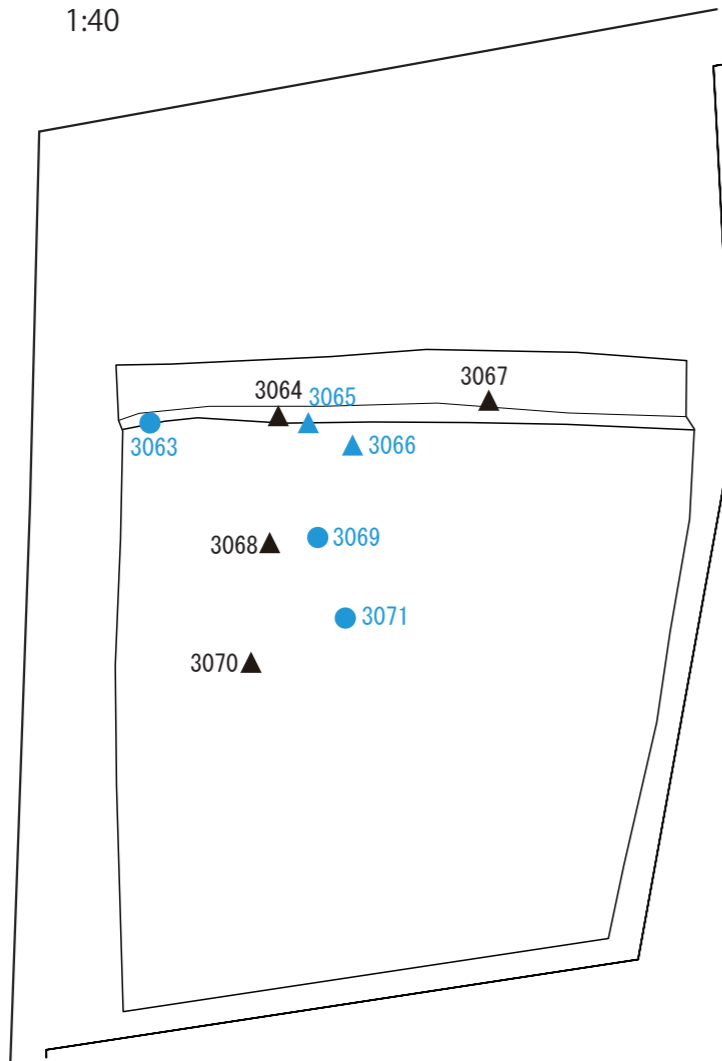
凡例

| | |
|--------|---------|
| ▲ 剥片 | ▲ 黒色安山岩 |
| ■ 分割礫 | ▲ 安山岩 |
| ● 礫・円礫 | ▲ 珪質頁岩 |
| | ▲ 鉄石英 |
| | ▲ 緑色凝灰岩 |



Ⅱ区

1:40



| 凡例 | | | |
|----|------|---|-------|
| ▲ | 剥片 | ▲ | 黒色安山岩 |
| ● | 礫・円礫 | ▲ | 安山岩 |

| 遺物番号 | 石材 | 種類 | 備考 |
|------|-------|-----|-------|
| 3063 | 安山岩 | 敲石 | |
| 3064 | 黒色安山岩 | 剥片 | |
| 3065 | 安山岩 | 剥片 | |
| 3066 | 安山岩 | 剥片 | 切断面あり |
| 3067 | 黒色安山岩 | 剥片 | |
| 3068 | 黒色安山岩 | 剥片 | 切断面あり |
| 3069 | 安山岩 | 板状礫 | 折面あり |
| 3070 | 黒色安山岩 | 剥片 | |
| 3071 | 安山岩 | 礫 | 分割礫 |

火山灰分析まとめ

| 調査区 | 壁面 | 層名 (発掘調査所見) | 試料番号 | 分析物・火山ガラス比 | 屈折率 (火山ガラス) | 屈折率 (斜方輝石) | 植物珪酸体分析 | 花粉分析 |
|-------|-----|----------------|----------|------------|----------------|---------------|---------|------|
| I区 東壁 | ⑦~⑨ | As-BP gr | 1~5 | | | | | |
| | ⑩ | - | 6~9 | | | | | |
| | ⑫ | - | 10~11 | | | | | |
| | ⑭ | AT包含層 | 12~14 | ○ | | | | |
| | ⑮ | Yt-Pm4 | 15~19 | ○ | ○ | ○ | | |
| | ⑰ | 遺物包含層 | 20~21 | ○ | | | ○ | ○ |
| Ⅲ区 東壁 | ⑦~⑨ | As-BP gr | 1~6 | | | | | |
| | ⑩ | - | 7~8, 20 | | | | | |
| | ⑫ | - | 9~10, 21 | | | | | |
| | ⑭ | AT包含層 | 11~12 | ○ | ○ | ○ | | |
| | ⑮ | Yt-Pm4 | 13~15 | ○ | ○ | ○ | | |
| | ⑰ | 遺物包含層対応 | 16~18 | ○ | | | | |
| | | 床面 | 19 | | | | | |
| | | 分析点数 | | 6点 | 3点 | 3点 | 1点 | 1点 |

As-BP gr: 浅間板鼻褐色軽石群 AT: 始良Tnテフラ Yt-pm4: ハヶ岳4テフラ

I区⑭層、Ⅲ区⑭層ともに、AT特有の火山ガラスが認められ、当該層中にAT降灰層準があるものと考えられる。

I区⑮層及びⅢ区⑮層中の屈折率測定結果から、いずれの層にもYt-pm4起源の火山ガラス・斜方輝石が含まれている。

⑭層及び⑮層の評価については学術調査での分析結果を追認するものである。

またI区とⅢ区との層序が対応していることが確認された。

花粉・植物珪酸体分析まとめ

花粉分析結果

| 種類 | I区東壁 ⑰層 |
|--------|---------|
| 木本花粉 | |
| スギ属 | 3 |
| サウグルミ属 | 1 |
| 草本花粉 | |
| キク亜科 | 8 |
| シダ類孢子 | |
| シダ類孢子 | 3 |
| 合計 | |
| 木本花粉 | 4 |
| 草本花粉 | 8 |
| シダ類孢子 | 3 |
| 合計 | 15 |

遺物包含層と考えられるI区⑰層で分析を実施した。花粉分析については、検出された花粉化石はわずかだが、学術調査成果と矛盾しない結果である。

植物珪酸体含量

| 分類群 | (個/g) |
|--------------|--------|
| I区 ⑰層 | |
| イネ科葉部短細胞珪酸体 | |
| クマザサ属 | 2,500 |
| タケ亜科 | 3,600 |
| 不明 | 500 |
| イネ科葉身機動細胞珪酸体 | |
| クマザサ属 | 2,900 |
| タケ亜科 | 2,800 |
| 不明 | 1,300 |
| 合計 | |
| イネ科葉部短細胞珪酸体 | 6,600 |
| イネ科葉身機動細胞珪酸体 | 6,900 |
| 植物珪酸体含量 | 13,500 |

含量は、10の位で丸めている(100単位にする)
合計は各分類群の丸めない数字を合計した後に丸めている

植物珪酸体分析についても、寒冷な場所に生息するクマザサ属を含むタケ亜科が検出され、学術調査成果を追認する結果である。

資料4

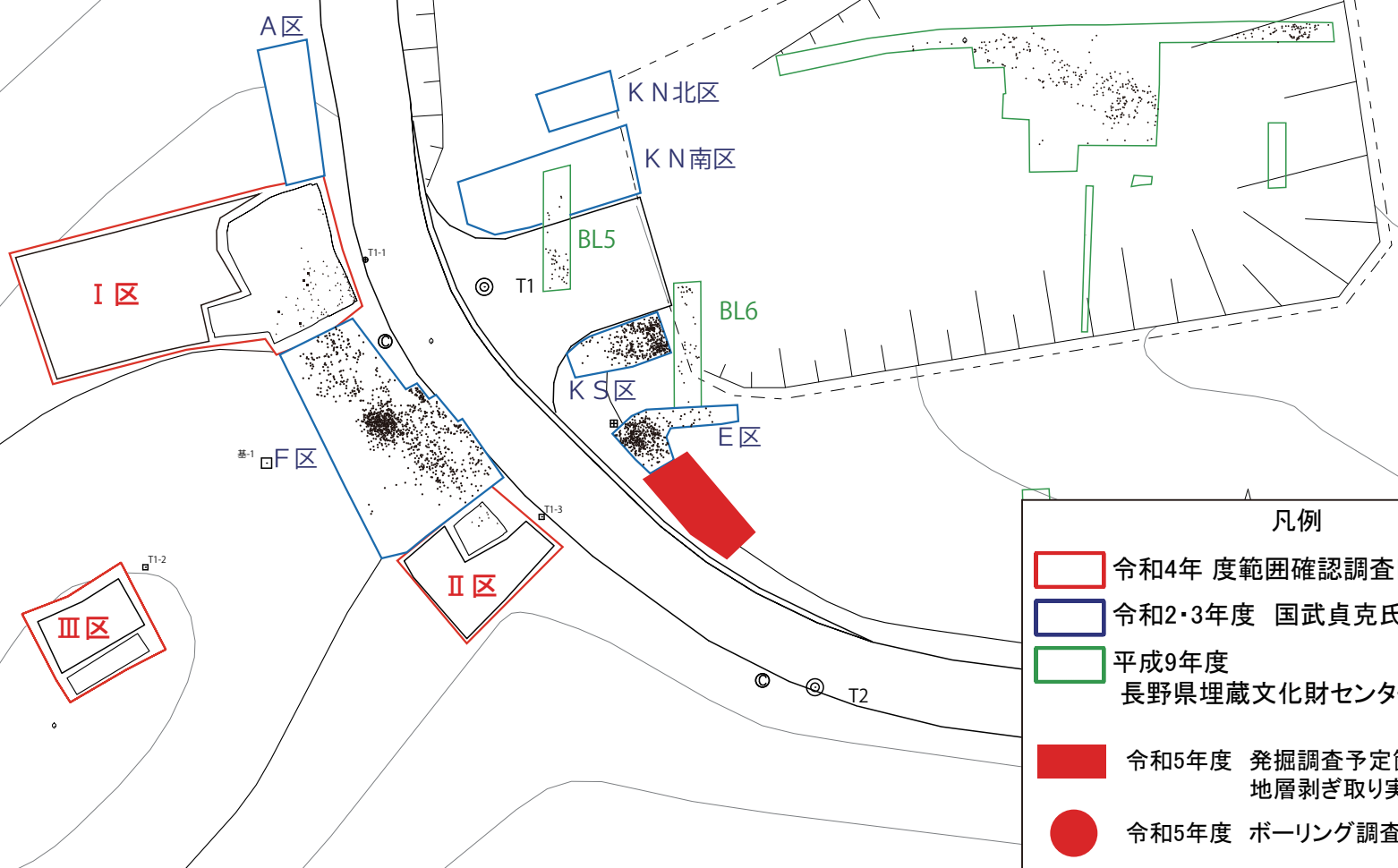


1:500



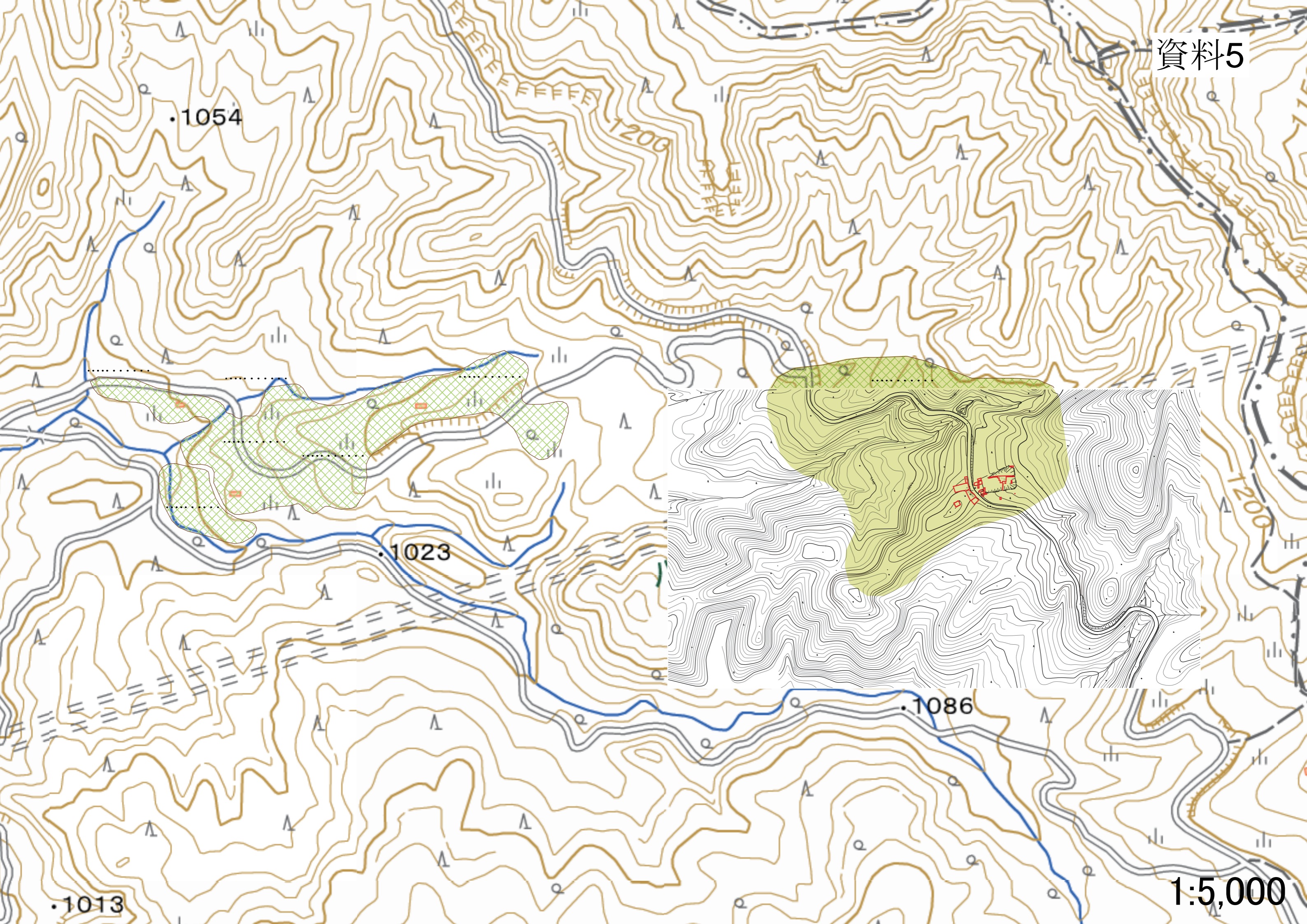
1:150

1:140



| 凡例 | |
|----|----------------------------|
| | 令和4年度範囲確認調査区 |
| | 令和2・3年度 国武貞克氏学術調査区 |
| | 平成9年度 長野県埋蔵文化財センター発掘調査区 |
| | 令和5年度 発掘調査予定箇所 地層剥ぎ取り実施 |
| | 令和5年度 ボーリング調査予定箇所 |

令和5年度 範囲確認調査実施計画図



•1013

•1054

•1023

•1086

1:5,000

