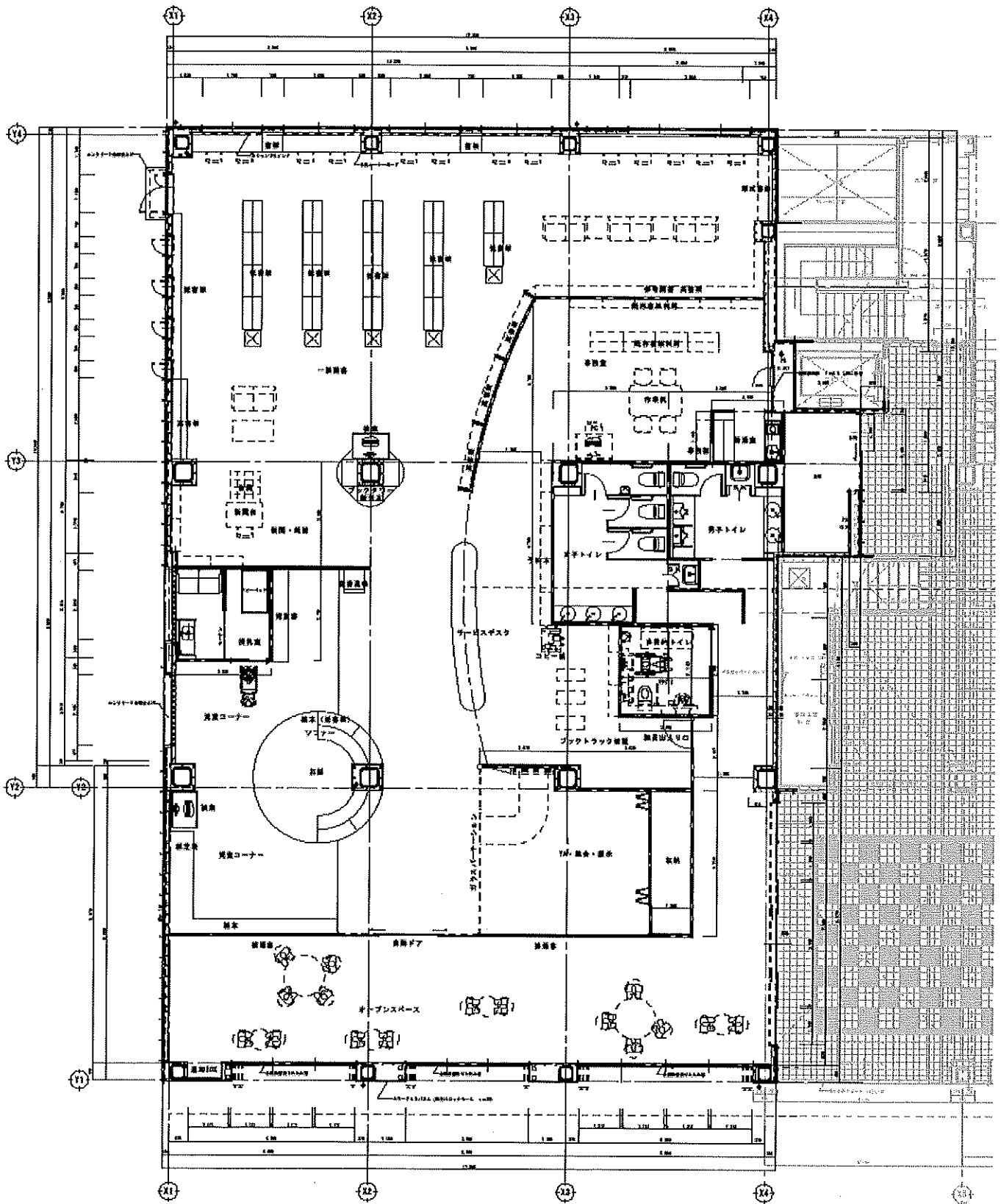
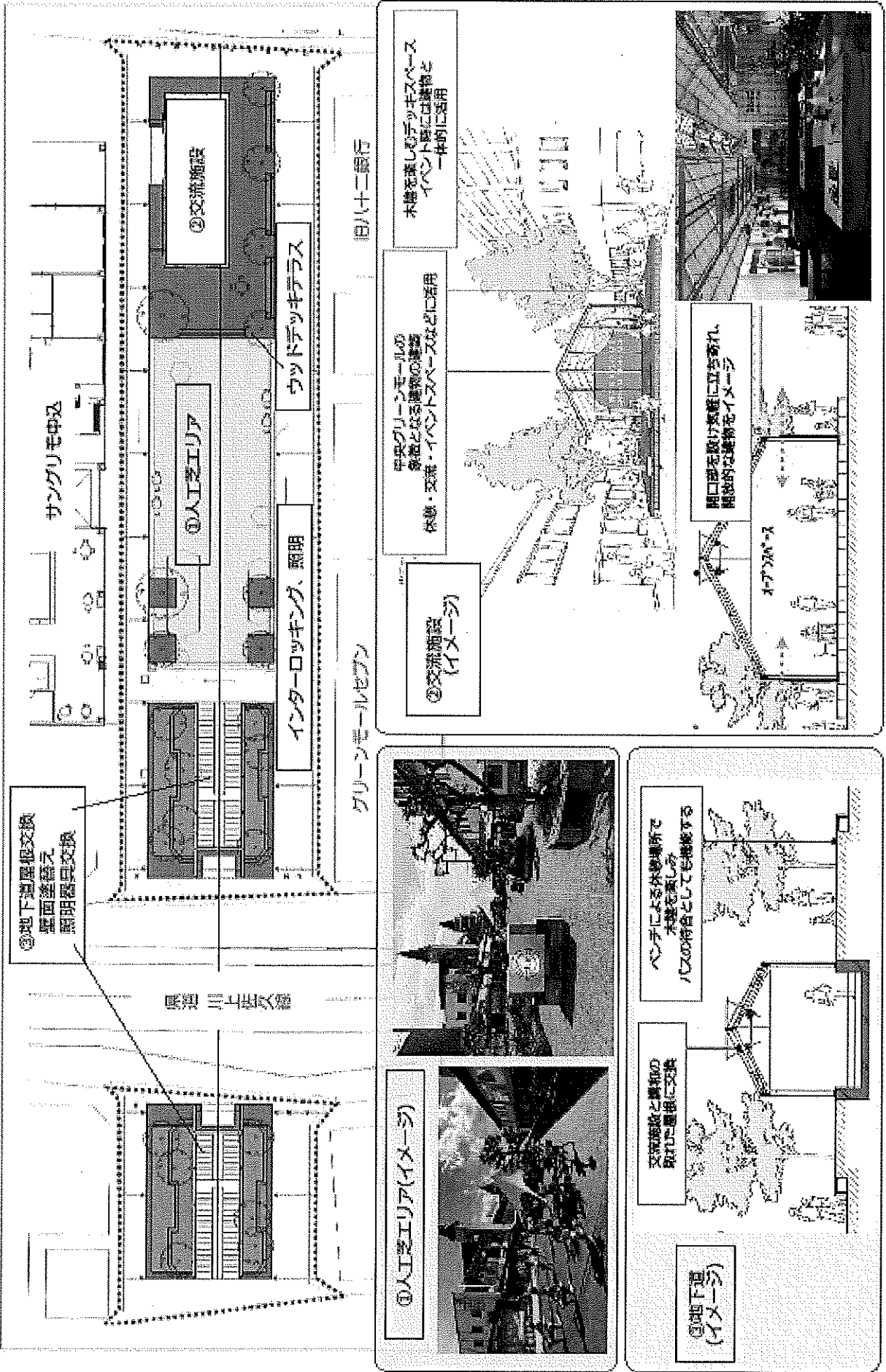


再整備スケジュール（予定）

サングリモ中込再整備スケジュール（予定）																							
令和4年度(2022年度)			令和5年度(2023年度)			令和6年度(2024年度)			令和7年度(2025年度)														
4	5	6	7	8	9	10	11	12	1	2	3	4	5	6	7	8	9	10	11	12	1	2	3
基本設計 実施済			詳細設計			改修工事			改修工事			改修工事			改修工事			改修工事			完了		



中央グリーンモール再整備のイメージ



サングリモ中込再整備に係る先進地視察について

日 時 令和6年1月17日(水)、18日(木)

目 的 中央グリーンモール・サングリモ中込再整備後の「地域の賑わいの中心」を担う
サングリモ中込図書館の整備スタイル等を学ぶ

主 催 建設部 都市計画課

参加者 7名(中央図書館2名 商工振興課1名 都市計画課2名 中込商店街協同組合2名)

① みんなの図書館さんかく(静岡県焼津市) 人口 13.6 万人(R6.1.31)

一箱本棚オーナー制度(月額 2,000 円で本棚のスペースを借りて自分の好きな本などを置く仕組み)

一般社団法人トリナスが運営

曜日代わりにチャレンジショップスペースを併設

(焼津駅前通り商店街)

② 牧之原市立図書交流館「いこっと」(静岡県牧之原市) 人口 4.2 万人(R6.2.29)

ショッピングタウン内ホームセンター撤退後、民間が整備し、市が間借りしている

「交流・談話エリア」、「児童エリア、学習室」等がある交流図書館のほか、ボルダリング施設、カフェ、スイーツ等の販売をしているマルシェなども併設

図書館部分 15 年間 66 万円/月(直営・一時的に委託あり)

(静岡県中部地区の南)

③ 岐阜市立中央図書館 ぎふメディアコスモス(岐阜県岐阜市) 人口 40.0 万人(R6.3.1)

図書館と市民活動交流センターと多文化交流プラザの複合施設(直営)

まちライブラリーと称して、市民がおすすめしたい本を置くスペースなども設けている

(岐阜駅から徒歩 25 分)

④ 飯田駅前図書館 ムトスぷらざ(長野県飯田市) 人口 9.6 万人(R6.1.31)

飯田駅前大型商業施設ピアゴ飯田駅前店の閉店後、民間と連携して建物を再生利用した

高校生が利用しやすい図書館分室として中央図書館のサテライト機能を設置

図書館・公民館・平和祈念館・教育支援センターの複合施設(直営)



中込地区中央グリーンモールと サングリモ中込の再整備を考える

意見交換会

意見交換会のテーマ

中央グリーンモールに新たにできる広場や全天候型ガラスルーフ（ガラス張りの建物）でどんなことをしてみたいですか？
また、広場の木の種類、街灯の種類、地下道の壁の色などについて、みなさんのご意見をお聞かせください！

日付 2024年2月10日土曜日

時間 10:00 ~ 11:30

場所 サングリモ中込1階中込交流センター

参加費 無料

昨年度の意見交換会を通して、住民の皆さまとともにまとめた基本設計をもとに、実施設計を進めています。

新しい中央グリーンモールやサングリモ中込はどのような整備になるのか、また、どのように過ごし、活用していくのか、イメージを膨らませながら、意見を交わりたいと思いますので、ぜひご参加ください。

居心地が良く地域住民が集える新たな空間を一緒に作っていきましょう。

お問い合わせ先 佐久市 建設部 都市計画課
まちづくり推進係

電話 0267-62-3404

※参加の事前申込みは不要です。