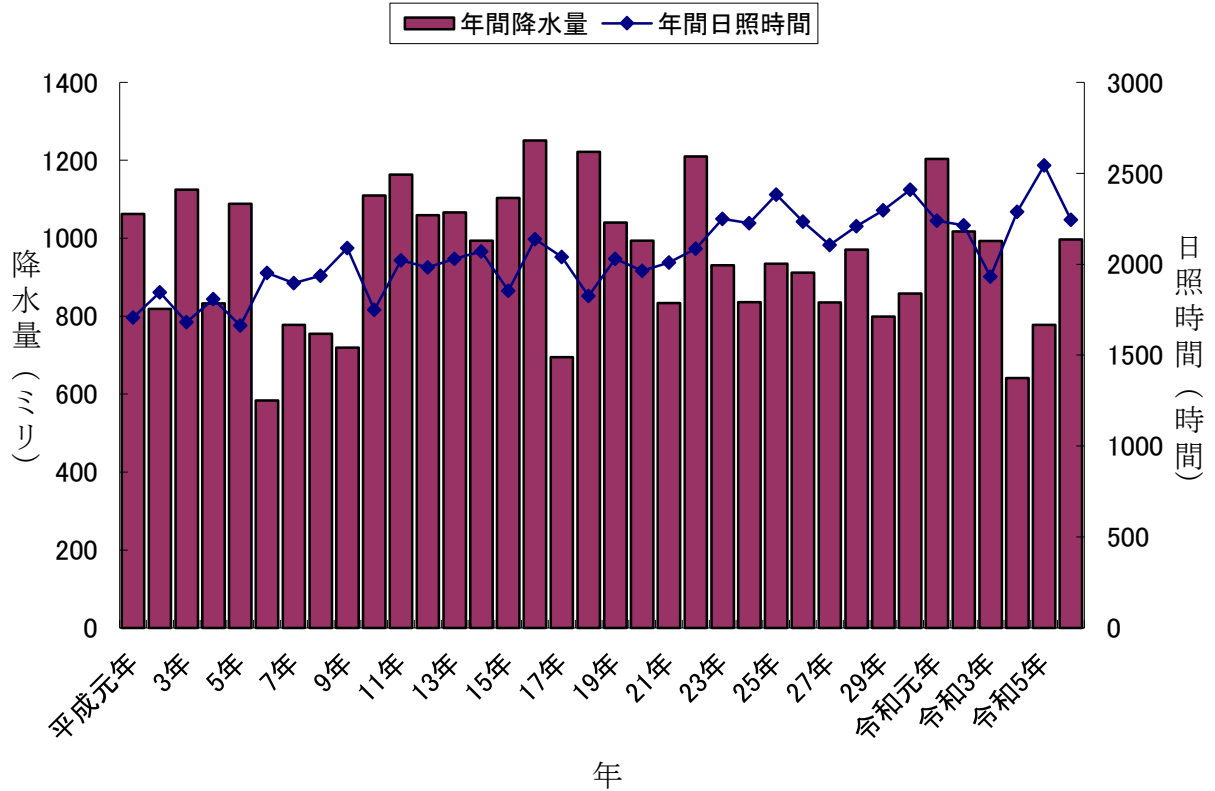


### 3-1 【佐久市の気象】

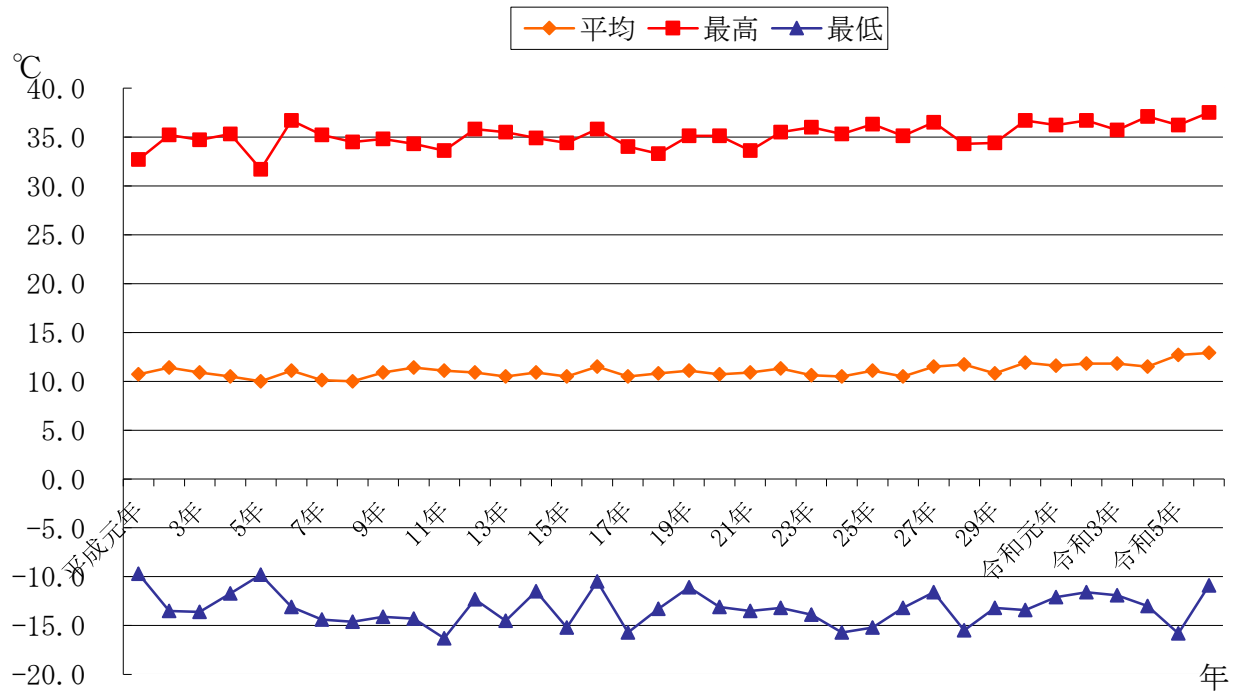
年	気温 (°C)			年間降水量 (mm)	年間日照時間 (時間)
	平均	最高	最低		
令和6年 (2024)	12.9	37.5	-10.9	996.5	2,244.9
令和5年 (2023)	12.7	36.2	-15.8	778.0	2,543.1
令和4年 (2022)	11.5	37.1	-13.0	941.5	2,289.0
令和3年 (2021)	11.8	35.7	-11.9	993.0	1,931.9
令和2年 (2020)	11.8	36.7	-11.6	1,017.0	2,214.5
令和元年 (2019)	11.6	36.2	-12.1	1,203.5	2,239.3
平成30年 (2018)	11.9	36.7	-13.4	858.0	2,410.0
29年 (2017)	10.8	34.4	-13.2	799.0	2,297.5
28年 (2016)	11.7	34.3	-15.5	971.0	2,208.8
27年 (2015)	11.5	36.5	-11.6	835.5	2,105.2
26年 (2014)	10.5	35.1	-13.2	911.5	2,234.5
25年 (2013)	11.1	36.3	-15.2	934.5	2,382.4
24年 (2012)	10.5	35.3	-15.7	836.0	2,225.4
23年 (2011)	10.6	36.0	-13.9	930.5	2,248.8
22年 (2010)	11.3	35.5	-13.2	1,210.0	2,084.7
21年 (2009)	10.9	33.6	-13.5	833.5	2,009.9
20年 (2008)	10.7	35.1	-13.1	993.5	1,963.3
19年 (2007)	11.1	35.1	-11.1	1,040	2,029.9
18年 (2006)	10.8	33.3	-13.3	1,222	1,824.5
17年 (2005)	10.5	34.0	-15.7	695	2,039.7
16年 (2004)	11.5	35.8	-10.5	1,251	2,137.1
15年 (2003)	10.5	34.4	-15.2	1,103	1,853.7
14年 (2002)	10.9	34.9	-11.5	994	2,069.9
13年 (2001)	10.5	35.5	-14.5	1,066	2,029.8
12年 (2000)	10.9	35.8	-12.3	1,059	1,982.9
11年 (1999)	11.1	33.6	-16.3	1,163	2,021.2
10年 (1998)	11.4	34.3	-14.3	1,110	1,748.6
9年 (1997)	10.9	34.8	-14.1	719	2,089.1
8年 (1996)	10.0	34.5	-14.6	755	1,936.8
7年 (1995)	10.1	35.2	-14.4	778	1,896.6
6年 (1994)	11.1	36.7	-13.1	584	1,952.7
5年 (1993)	10.0	31.7	-9.8	1,088	1,662.5
4年 (1992)	10.5	35.3	-11.7	833	1,808.5
3年 (1991)	10.9	34.7	-13.6	1,125	1,680.8
2年 (1990)	11.4	35.2	-13.5	819	1,844.7
平成元年 (1989)	10.7	32.7	-9.7	1,062	1,706.4

資料：気象庁ホームページ

佐久市の年間降水量及び年間日照時間の推移



佐久市の年別気温の推移



【気温】

年	平均	最高	最低
平成元年	10.7	32.7	-9.7
2年	11.4	35.2	-13.5
3年	10.9	34.7	-13.6
4年	10.5	35.3	-11.7
5年	10.0	31.7	-9.8
6年	11.1	36.7	-13.1
7年	10.1	35.2	-14.4
8年	10.0	34.5	-14.6
9年	10.9	34.8	-14.1
10年	11.4	34.3	-14.3
11年	11.1	33.6	-16.3
12年	10.9	35.8	-12.3
13年	10.5	35.5	-14.5
14年	10.9	34.9	-11.5
15年	10.5	34.4	-15.2
16年	11.5	35.8	-10.5
17年	10.5	34.0	-15.7
18年	10.8	33.3	-13.3
19年	11.1	35.1	-11.1
20年	10.7	35.1	-13.1
21年	10.9	33.6	-13.5
22年	11.3	35.5	-13.2
23年	10.6	36.0	-13.9
24年	10.5	35.3	-15.7
25年	11.1	36.3	-15.2
26年	10.5	35.1	-13.2
27年	11.5	36.5	-11.6
28年	11.7	34.3	-15.5
29年	10.8	34.4	-13.2
平成30年	11.9	36.7	-13.4
令和元年	11.6	36.2	-12.1
令和2年	11.8	36.7	-11.6
令和3年	11.8	35.7	-11.9
令和4年	11.5	37.1	-13.0
令和5年	12.7	36.2	-15.8
令和6年	12.9	37.5	-10.9

【年間降水量・日照時間】

年	年間降水量	年間日照時間
平成元年	1062	1706.4
2年	819	1844.7
3年	1125	1680.8
4年	833	1808.5
5年	1088	1662.5
6年	584	1952.7
7年	778	1896.6
8年	755	1936.8
9年	719	2089.1
10年	1110	1748.6
11年	1163	2021.2
12年	1059	1982.9
13年	1066	2029.8
14年	994	2069.9
15年	1103	1853.7
16年	1251	2137.1
17年	695	2039.7
18年	1222	1824.5
19年	1040	2029.9
20年	993.5	1963.3
21年	833.5	2009.9
22年	1210.0	2084.7
23年	930.5	2248.8
24年	836.0	2225.4
25年	934.5	2382.4
26年	911.5	2234.5
27年	835.5	2105.2
28年	971.0	2208.8
29年	799.0	2297.5
平成30年	858.0	2410.0
令和元年	1203.5	2239.3
令和2年	1017.0	2214.5
令和3年	993.0	1931.9
令和4年	641.5	2289.0
令和5年	778.0	2543.1
令和6年	996.5	2244.9