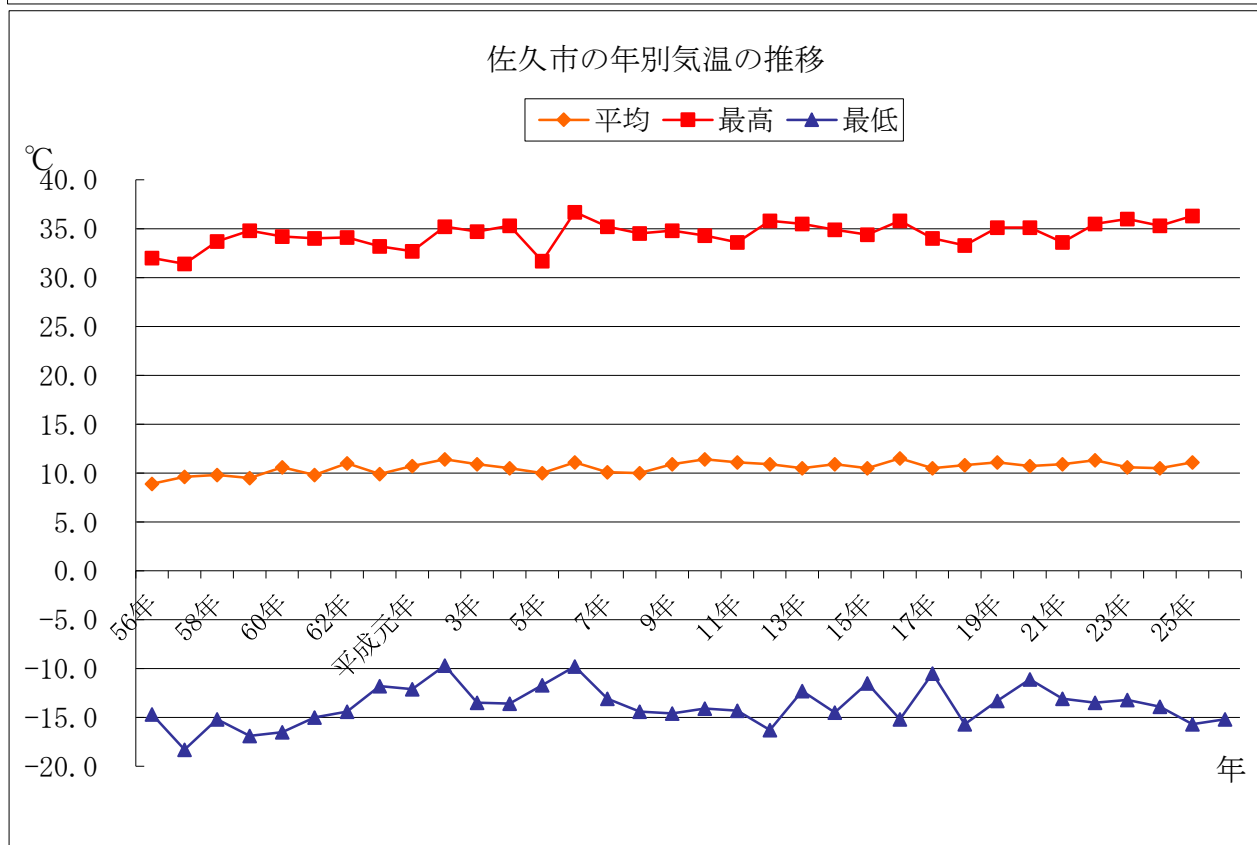
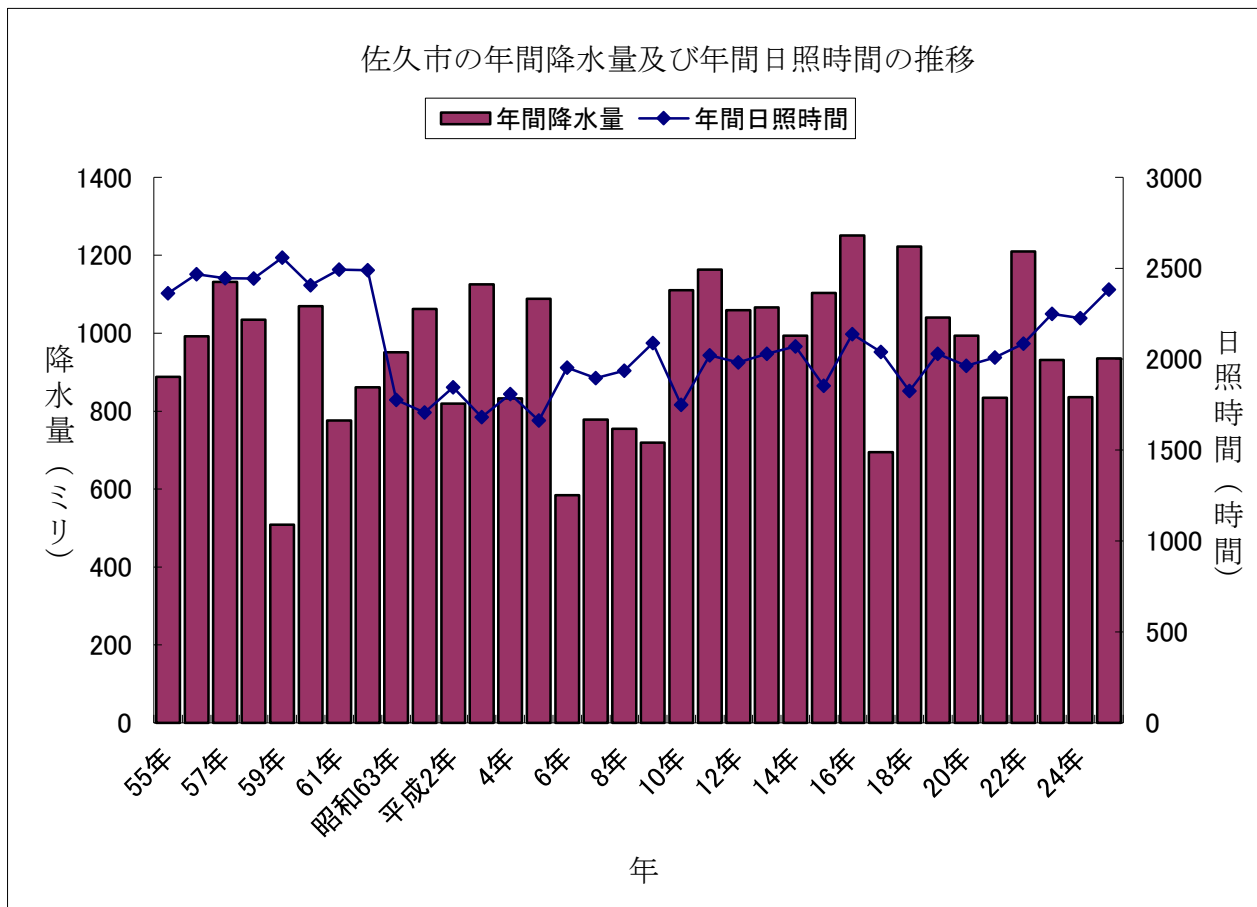


平成28年12月に赤字の箇所を修正しました。

【佐久市の気象】

年	気温 (°C)			年間降水量 (mm)	年間日照時間 (時間)
	平均	最高	最低		
25年 (2013)	11.1	36.3	-15.2	935	2,382
24年 (2012)	10.5	35.3	-15.7	836	2,225
23年 (2011)	10.6	36.0	-13.9	931	2,249
22年 (2010)	11.3	35.5	-13.2	1,210	2,085
21年 (2009)	10.9	33.6	-13.5	834	2,010
20年 (2008)	10.7	35.1	-13.1	994	1,963
19年 (2007)	11.1	35.1	-11.1	1,040	2,030
18年 (2006)	10.8	33.3	-13.3	1,222	1,825
17年 (2005)	10.5	34.0	-15.7	695	2,040
16年 (2004)	11.5	35.8	-10.5	1,251	2,137
15年 (2003)	10.5	34.4	-15.2	1,103	1,854
14年 (2002)	10.9	34.9	-11.5	994	2,070
13年 (2001)	10.5	35.5	-14.5	1,066	2,030
12年 (2000)	10.9	35.8	-12.3	1,059	1,983
11年 (1999)	11.1	33.6	-16.3	1,163	2,021
10年 (1998)	11.4	34.3	-14.3	1,110	1,749
9年 (1997)	10.9	34.8	-14.1	719	2,089
8年 (1996)	10.0	34.5	-14.6	755	1,937
7年 (1995)	10.1	35.2	-14.4	778	1,897
6年 (1994)	11.1	36.7	-13.1	584	1,953
5年 (1993)	10.0	31.7	-9.8	1,088	1,663
4年 (1992)	10.5	35.3	-11.7	833	1,809
3年 (1991)	10.9	34.7	-13.6	1,125	1,681
2年 (1990)	11.4	35.2	-13.5	819	1,845
平成元年 (1989)	10.7	32.7	-9.7	1,062	1,706
昭和63年 (1988)	9.9	33.2	-12.1	951	1,776
62年 (1987)	11.0	34.1	-11.8	861	2,489
61年 (1986)	9.8	34.0	-14.4	776	2,493
60年 (1985)	10.6	34.2	-15.0	1,069	2,407
59年 (1984)	9.5	34.8	-16.5	509	2,558
58年 (1983)	9.8	33.7	-16.9	1,035	2,443
57年 (1982)	9.6	31.4	-15.2	1,132	2,446
56年 (1981)	8.9	32.0	-18.3	992	2,467
55年 (1980)	9.4	33.6	-14.7	888	2,363
54年 (1979)	10.9	33.8	-11.8	981	2,442



## 【気温】

年	平均	最高	最低
54年	10.9	33.8	-11.8
55年	9.4	33.6	-14.7
56年	8.9	32.0	-18.3
57年	9.6	31.4	-15.2
58年	9.8	33.7	-16.9
59年	9.5	34.8	-16.5
60年	10.6	34.2	-15.0
61年	9.8	34.0	-14.4
62年	11.0	34.1	-11.8
昭和63年	9.9	33.2	-12.1
平成元年	10.7	32.7	-9.7
平成2年	11.4	35.2	-13.5
3年	10.9	34.7	-13.6
4年	10.5	35.3	-11.7
5年	10.0	31.7	-9.8
6年	11.1	36.7	-13.1
7年	10.1	35.2	-14.4
8年	10.0	34.5	-14.6
9年	10.9	34.8	-14.1
10年	11.4	34.3	-14.3
11年	11.1	33.6	-16.3
12年	10.9	35.8	-12.3
13年	10.5	35.5	-14.5
14年	10.9	34.9	-11.5
15年	10.5	34.4	-15.2
16年	11.5	35.8	-10.5
17年	10.5	34.0	-15.7
18年	10.8	33.3	-13.3
19年	11.1	35.1	-11.1
20年	10.7	35.1	-13.1
21年	10.9	33.6	-13.5
22年	11.3	35.5	-13.2
23年	10.6	36.0	-13.9
24年	10.5	35.3	-15.7
25年	11.1	36.3	-15.2

## 【年間降水量・日照時間】

年	年間降水量	年間日照時間
54年	981	2441.7
55年	888	2363.3
56年	992	2467.1
57年	1132	2446.1
58年	1035	2442.8
59年	509	2558.4
60年	1069	2406.8
61年	776	2492.7
62年	861	2488.5
昭和63年	951	1776.4
平成元年	1062	1706.4
平成2年	819	1844.7
3年	1125	1680.8
4年	833	1808.5
5年	1088	1662.5
6年	584	1952.7
7年	778	1896.6
8年	755	1936.8
9年	719	2089.1
10年	1110	1748.6
11年	1163	2021.2
12年	1059	1982.9
13年	1066	2029.8
14年	994	2069.9
15年	1103	1853.7
16年	1251	2137.1
17年	695	2039.7
18年	1222	1824.5
19年	1040	2029.9
20年	994	1963.3
21年	834	2010.0
22年	1210	2084.7
23年	931	2248.8
24年	836	2225.4
25年	935	2382.4